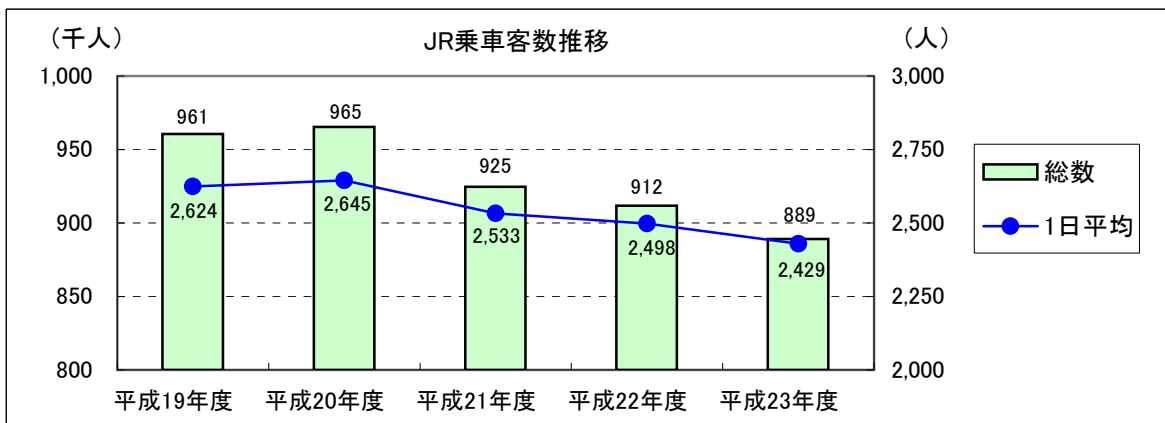


12 運輸通信

(1) JRの運送状況

資料 西日本旅客鉄道(株)魚津駅
日本貨物鉄道(株)金沢支店

年度	区分	乗車客(人)		貨物(t)	
		総数	1日平均	発送	到着
平成19年度		960,532	2,624	73,907	18,936
平成20年度		965,425	2,645	68,818	15,071
平成21年度		924,565	2,533	64,010	10,513
平成22年度		911,673	2,498	52,784	12,342
平成23年度		889,011	2,429	34,656	14,701



(2) 主要貨物品目別発送状況

(単位 t) 資料 日本貨物鉄道(株)金沢支店

年度	区分	総数	農産品	林産品	水産品	金属機械工業品	繊維工業品	化学工業品	その他
平成19年度		73,907	5,240	-	75	4,830	-	3,725	60,037
平成20年度		68,818	2,875	-	60	4,185	-	2,625	59,073
平成21年度		64,010	2,685	-	45	2,595	-	2,010	56,675
平成22年度		52,784	3,285	-	40	2,365	-	2,280	44,814
平成23年度		34,656	1,940	-	30	2,880	-	2,880	26,926

(3) 主要貨物品目別到着状況

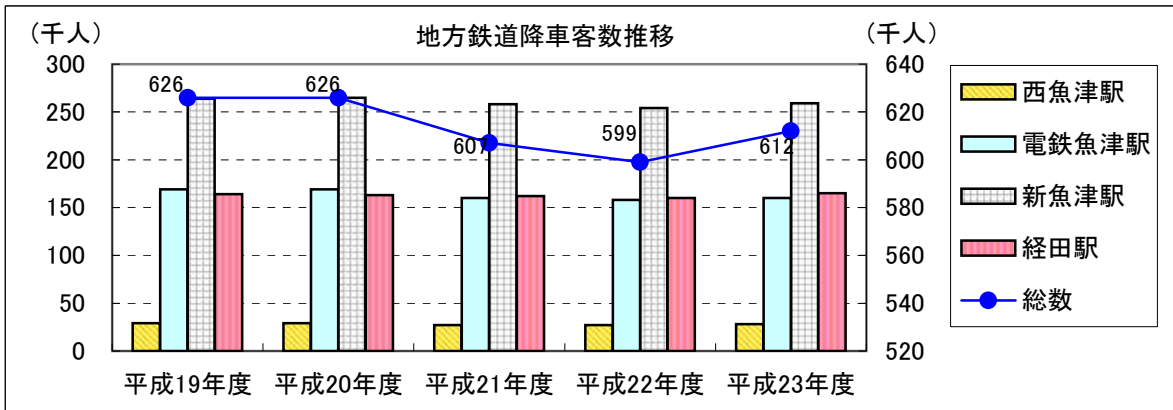
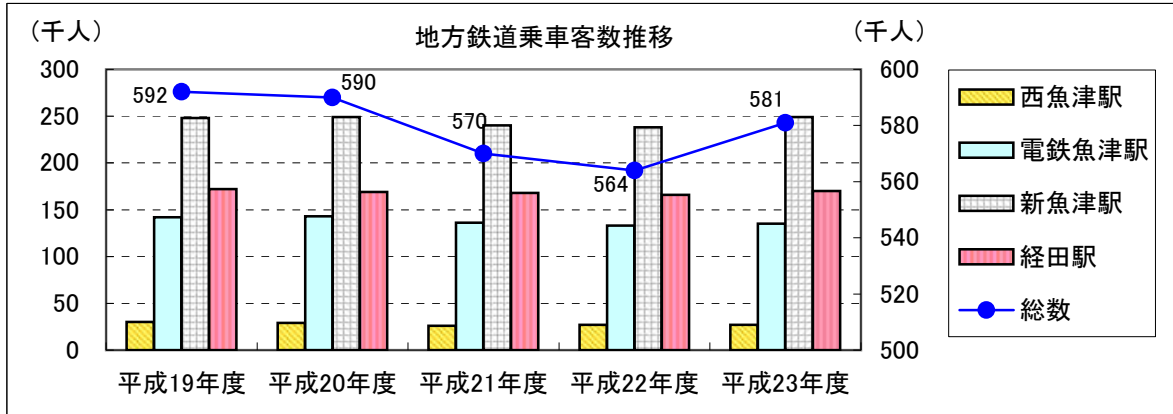
(単位 t) 資料 日本貨物鉄道(株)金沢支店

年度	区分	総数	農産品	林産品	水産品	金属機械工業品	繊維工業品	化学工業品	その他
平成19年度		18,936	215	85	50	5,725	1,125	2,865	8,871
平成20年度		15,071	-	75	10	6,020	825	485	7,656
平成21年度		10,513	295	55	30	5,260	805	700	3,368
平成22年度		12,342	15	85	25	7,700	1,140	445	2,932
平成23年度		14,701	10	65	10	9,995	1,470	90	3,061

(4) 地方鉄道乗客輸送状況

(単位 千人) 資料 富山地方鉄道㈱

区分 年度	総 数		西 魚 津 駅		電 鉄 魚 津 駅		新 魚 津 駅		経 田 駅	
	乗 車	降 車	乗 車	降 車	乗 車	降 車	乗 車	降 車	乗 車	降 車
平成19年度	592	626	30	29	142	169	248	264	172	164
平成20年度	590	626	29	29	143	169	249	265	169	163
平成21年度	570	607	26	27	136	160	240	258	168	162
平成22年度	564	599	27	27	133	158	238	254	166	160
平成23年度	581	612	27	28	135	160	249	259	170	165



(5) バス運行状況

(単位 台、線、Km、人) 資料 富山地方鉄道㈱

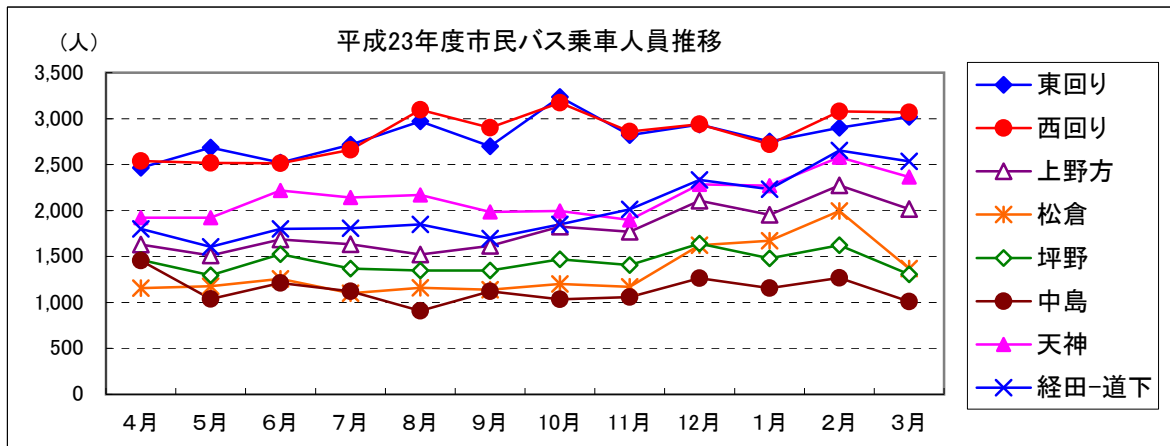
区分 年度	保有台数	路線数	走行延キロメートル数	輸送延人員	1日平均乗車人員
平成19年度	5	14	211,175	129,563	354
平成20年度	6	14	211,937	138,603	380
平成21年度	5	14	212,180	122,264	335
平成22年度	5	14	210,217	111,838	306
平成23年度	5	15	224,648	120,979	331

注 黒部営業所管内(魚津以東)

(6) 市民バス乗車人員

(単位 人) 資料 商工観光課

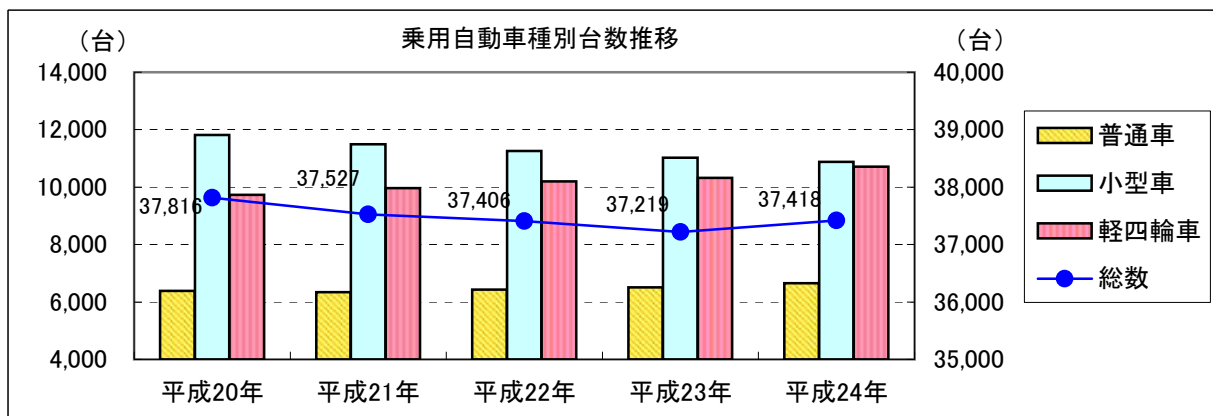
ルート		東回り	西回り	上野方	松倉	坪野	中島	天神	経田-道下	乗車人員 合計
年度・月										
平成22年度		31,768	32,435	21,158	16,281	17,709	12,972	26,956	20,741	180,020
平成23年度		33,728	34,065	21,546	16,020	17,269	13,647	25,752	24,175	186,202
平成23年	4月	2,466	2,539	1,631	1,155	1,461	1,457	1,921	1,801	14,431
	5月	2,686	2,519	1,512	1,176	1,295	1,038	1,924	1,606	13,756
	6月	2,522	2,514	1,686	1,256	1,524	1,213	2,219	1,799	14,733
	7月	2,717	2,662	1,634	1,102	1,367	1,120	2,141	1,809	14,552
	8月	2,971	3,096	1,522	1,161	1,347	909	2,168	1,848	15,022
	9月	2,700	2,901	1,616	1,138	1,347	1,123	1,985	1,697	14,507
	10月	3,237	3,172	1,824	1,203	1,470	1,033	1,997	1,848	15,784
	11月	2,822	2,859	1,768	1,169	1,407	1,058	1,898	2,013	14,994
	12月	2,935	2,938	2,107	1,623	1,641	1,263	2,285	2,332	17,124
	平成24年	1月	2,751	2,721	1,955	1,671	1,481	1,156	2,271	2,231
2月		2,901	3,077	2,275	1,997	1,623	1,268	2,580	2,654	18,375
3月		3,020	3,067	2,016	1,369	1,306	1,009	2,363	2,537	16,687



(7) 自動車種別台数

各年3月31日現在
(単位 台) 資料 税務課

年	総数	乗 用 車			貨 物 車				乗合車	特殊車	二輪車
		普通車	小型車	軽四輪車	普通車	小型車	被牽引車	軽四輪車			
平成20年	37,816	6,384	11,813	9,728	1,165	2,215	34	4,537	82	862	996
平成21年	37,527	6,346	11,492	9,966	1,120	2,132	57	4,454	87	861	1,012
平成22年	37,406	6,428	11,253	10,198	1,086	2,053	62	4,402	82	815	1,027
平成23年	37,219	6,510	11,023	10,319	1,060	1,988	66	4,324	77	805	1,047
平成24年	37,418	6,652	10,877	10,710	1,042	1,934	64	4,286	73	789	991

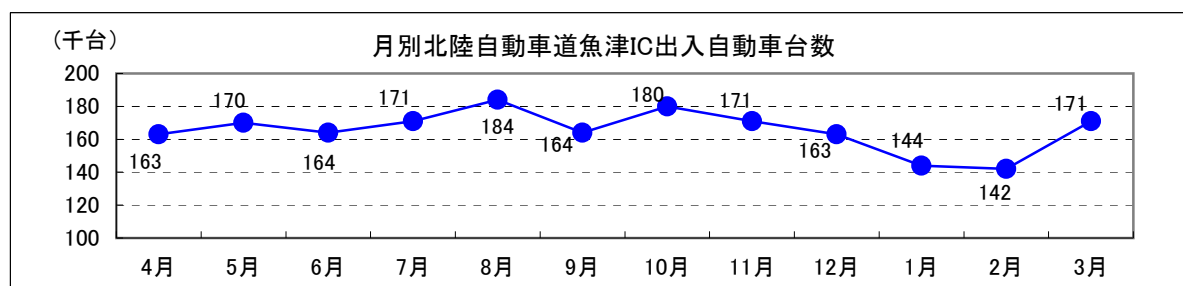


(8) 月別北陸自動車道魚津IC出入自動車台数

(単位 千台)

資料 中日本高速道路㈱金沢支社富山保全・サービスセンター

平成23年	4月	5月	6月	7月	8月	9月	10月	11月	12月	平成24年	1月	2月	3月	計
	163	170	164	171	184	164	180	171	163	144	142	171	1,987	



(9) 年度別北陸自動車道魚津IC出入自動車台数

(単位 千台)

資料 中日本高速道路㈱金沢支社富山保全・サービスセンター

年度	平成19年度	平成20年度	平成21年度	平成22年度	平成23年度
出入車台数	1,837	1,858	1,924	1,993	1,987

(10) 魚津港・港湾貨物出入状況

(単位 t) 資料 富山県港湾課

年	合計		水産物		砂利・砂・石材		電気機械	
	移出	移入	移出	移入	移出	移入	移出	移入
平成19年	39,000	3,987	-	3,987	39,000	-	-	-
平成20年	33,000	4,115	-	4,115	33,000	-	-	-
平成21年	27,600	3,972	-	3,972	27,600	-	-	-
平成22年	28,800	4,226	-	4,226	28,800	-	-	-
平成23年	24,060	4,791	-	4,791	24,000	-	60	-

(11) 郵便施設の状況

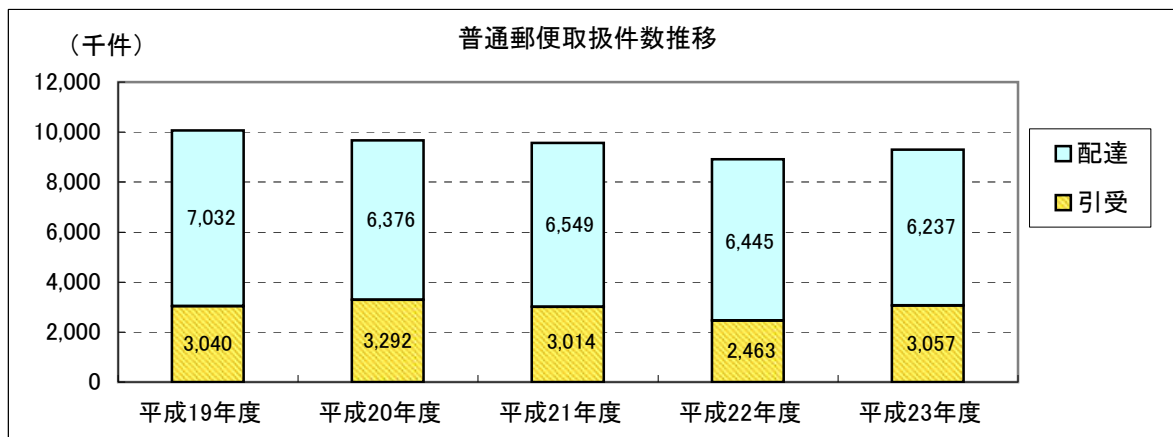
各年4月1日現在
資料 郵便事業(株)魚津支店

年	郵便事業会社	郵便局会社	簡易局	ポスト	私書函	切手類販売所
平成20年	1	8	2	90	16	67
平成21年	1	8	3	88	16	68
平成22年	1	8	3	83	16	67
平成23年	1	8	3	82	16	67
平成24年	1	8	3	85	16	69

(12) 郵便物取扱件数

資料 郵便事業(株)魚津支店
郵便局(株)魚津郵便局

年度	通常郵便物(件)					小包(件)		
	総数	普通郵便		特殊郵便		総数	引受	配達
		引受	配達	引受	配達			
平成19年度	10,253,363	3,039,675	7,032,211	41,283	140,194	113,497	49,529	63,968
平成20年度	9,824,163	3,291,556	6,375,882	39,009	117,716	109,027	44,619	64,408
平成21年度	9,681,683	3,013,923	6,548,717	22,285	96,758	115,053	33,114	81,939
平成22年度	9,035,915	2,462,852	6,444,749	28,255	100,059	149,165	37,375	111,790
平成23年度	9,431,865	3,056,563	6,236,594	32,930	105,778	146,538	39,429	107,109



(13) 電話加入・設置状況

資料 NTT西日本富山支店

年度	加入電話			INSネットサービス			公衆電話		
	(加入)	事務用	住宅用	(回線)	事務用	住宅用	(個)	BOX	卓上
平成19年度	14,659	3,500	11,159	2,259	1,867	392	99	42	57
平成20年度	13,808	3,163	10,645	2,034	1,698	336	94	40	54
平成21年度	12,827	2,802	10,025	1,878	1,578	300	88	40	48
平成22年度	12,027	2,542	9,485	1,788	1,506	282	82	40	42
平成23年度	11,678	2,491	9,187	1,617	1,366	251	80	40	40

注 INSネットサービスはINSネット64、INSネット1500(INSネット64の10倍換算)の合計