

## 5 要配慮者利用施設に関する資料

### 5-1 高齢者、障害者、乳幼児その他特に防災上配慮を要する者が利用する施設

No.	施設名称	所在地	電話番号	危険要因						津波想定 浸水深 (呉羽山 断層帯: 海岸保全 施設なし) (m)	
				河川名					洪水想定 浸水深 (m)		土砂災 害危険 箇所等
				早 月 川	角 川	鴨 川	片 貝 川	布 施 川			
1	上口保育園	上口 1-3-20	22-1378		○				0~0.5		0.5以下
2	寺崎歯科医院	上口 2-18-33	22-3619		○				0~0.5		0
3	こばと児童センター	本町 1-1-10	24-2402		○				0~0.5		0.5~1.0
4	船崎内科小児科医院	本町 1-3-18	22-3912		○				0~0.5		0.5以下
5	魚津保育園	本町 1-4-9	22-0469								0
6	魚津市身体障害者 デイサービスセンター	本町 1-4-32	22-1250								0
7	森本歯科医院	本町 1-6-4	22-8400								0
8	大町幼稚園	本町 1-10-39	23-9174								0
9	小規模多機能型居宅 介護事業所「小津の里」	本町 2-8-12	24-6111			○			0~0.5		0
10	宮本内科小児科医院	新角川 1-7-22	22-0122		○				0~0.5		0
11	ダイケアステーション かがやき	新角川 1-8-4	22-1262		○				0~0.5		0
12	稲場歯科医院	文化町 5-37	22-0243			○			0~0.5		0
13	鈴木産婦人科医院	双葉町 2-13	24-8820			○			0~0.5		0
14	川原保育園	双葉町 4-3	22-0543			○			0~0.5		0
15	米山歯科クリニック	新宿 2-15	24-7811								0
16	道下保育園	緑町 1-30	23-9179								0
17	奥川歯科医院	金浦町 4-17	22-0090								0
18	小熊歯科医院	村木町 10-11	24-6567								0
19	わかくさ作業所むらき	村木 11-16	22-1833								
20	沢口胃腸科クリニック	火の宮町 1-7	22-1748								0
21	大城眼科医院	末広町 3-22	22-0197								0
22	平井整形外科医院	末広町 8-5	22-0888								0
23	住吉保育園	住吉 251	23-9172								0
24	ふれんど歯科クリニック	住吉 550-1	23-5888		○				1.0~2.0		0
25	新川老人保健施設	住吉 236	24-3080								0
26	新川病院	住吉 236	24-3800								0
27	住吉デイサービスセンター	住吉 2523-2	32-5154								0
28	えがおのぼびい	吉野 476-2	32-5305								
29	松倉保育園	金山谷 2899-2	33-8008								0
30	野方保育園	大海寺野 1344	23-9175								0
31	デイサービスちょうろく	石垣 388-2	23-6511							○	0
32	ショートステイ ちょうろく										

No.	施設名称	所在地	電話番号	危険要因					洪水想定 浸水深 (m)	土砂災害 危険箇所等	津波想定 浸水深 (呉羽山 断層帯: 海岸保全 施設なし) (m)
				河川名							
				早月 川	角 川	鴨 川	片貝 川	布施 川			
33	老人保健施設 ちょうろく	石垣 389	23-6388							○	0
34	介護療養型老人保健施設 ちょうろく(デイケア)		23-6366							○	0
35	グループホーム ちょうろく	石垣 389	23-6399							○	0
36	羽田内科医院	新金屋 1-10-8	22-0642								0
37	つばめ児童センター	新金屋 1-12-50	23-5133								0
38	夏目歯科医院	新金屋 2-9-5	22-1892								0
39	魚津第二保育園	新金屋 2-13-2	22-1301								0
40	魚津市福祉センター百楽荘	新金屋 2-13-26	24-3241								0
41	河内内科医院	下村木町 3530	22-3210								0
42	河内歯科医院		23-1733								0
43	浦田クリニック	本江 1-26	22-5053								0
44	スコール	本江 1-26	23-5080								0
45	パティオしらゆり	本江 1090	25-0333								0
46	ほんごうこども園	本江 1390-3	24-4600								0
47	平野クリニック	本江 1399	23-5230								0
48	ほんごう歯科診療室	本江 1309-14	32-5586			○		0~0.5			0
49	やまざき歯科クリニック	本江 897-1	22-8971								0
50	米田歯科医院	本江 1430-14	23-0600								0
51	本江デイサービス ちょうろく	本江 1616	23-6523								0
52	住宅型有料老人ホーム ちょうろくハウス		23-6522								0
53	病児・病後児保育室 「キッズベアー」	本江 3354	24-7793								0
54	専正寺デイサービス まごころ	本江新町 9-8	23-5980			○		0~0.5			0
55	つくし学園	友道 373-2	24-3240								0
56	魚津ハウス	友道 780	22-8866								0
57	魚津老人保健施設	友道 789	24-7691								0
58	魚津病院		24-7671								0
59	デイサービス友道	友道 1469	22-1081								0
60	扇谷医院	友道 1797	24-1355								0
61	魚津緑ヶ丘病院	大光寺 287	22-1567								0
62	グループホームみどり	大光寺 287	23-0256								0
63	新川ハイツ	大光寺 321	24-9595								0
64	わかくさ会本部	大光寺 1010-14	55-4126								0

No.	施設名称	所在地	電話番号	危険要因							
				河川名					洪水想定 浸水深 (m)	土砂災 害危険 箇所等	津波想定 浸水深 (呉羽山 断層帯: 海岸保全 施設なし) (m)
				早 月 川	角 川	鴨 川	片 貝 川	布 施 川			
65	わかくさ作業所	大光寺 450	22-5469							0	
66	新川ヴィーラ デイサービスセンター		22-2879							0	
67	魚津市短期入所 生活介護事業所		24-6870							0	
68	特別養護老人ホーム 新川ヴィーラ	大光寺 450	24-6126							0	
69	魚津市西部 デイサービスセンター	大光寺 467-1	32-5566							0	
70	坊丸の家	大光寺 1229	24-3335		○				0~0.5		
71	坊丸の郷	大光寺 1234	23-5333		○				0~0.5	0	
72	魚津市障害者 交流センター	大光寺 1235	23-5260		○				0~0.5	0	
73	障害者グループホーム 大光寺	大光寺 1242-1	22-1313		○				0~0.5		
74	知的障害者 グループホーム坊丸	大光寺 1251	24-8330		○				0.5~1.0	0	
75	片貝保育園	島尻 818	32-9005				○		0~0.5	0	
76	片貝診療所	島尻 850-1	32-7333							0	
77	片貝デイサービスセンター		32-7711								
78	地域密着型特別養護老人 ホーム片貝ヴィーラ	島尻 1520	32-7700							0	
79	片貝高齢者ふれあいの家	東蔵 378	32-8787				○		0.5~1.0	0	
80	富山労災病院	六郎丸 992	22-1280							0	
81	ひばり児童センター	六郎丸 1250-1	23-0500							0	
82	加積野歯科医院	吉島 38-1	22-1108							0	
83	かづみ認定こども園	吉島 132	22-6351							0	
84	魚津病院 吉島デイサービス	吉島 200-3	24-6630							0	
85	みたむら歯科医院	吉島 423-17	23-0477							0	
86	こみゆにていはうす愛夢	吉島 553-1	24-2459							0	
87	吉島保育園	吉島 729	22-0802							0	
88	吉島内科クリニック	吉島 750-2	22-8825							0	
89	魚津市東部 デイサービスセンター	吉島 1095-2	22-7772							0	
90	かごうら皮ふ科クリニック	吉島 1-706	23-6060							0	
91	奥村歯科医院	吉島 1-3-11	24-5757							0	
92	加納耳鼻咽喉科医院	吉島 1-4-23	23-1633							0	
93	魚津地域福祉事務所 スマイルぼびー	上村木 1-6-5	23-4035							0	
94	リプラスデンタル クリニック	上村木 1-7-12	33-4618							0	
95	せき矯正歯科医院	上村木 1-14-31	24-2181							0	
96	谷川歯科医院	上村木 1-18-25	24-3540							0	

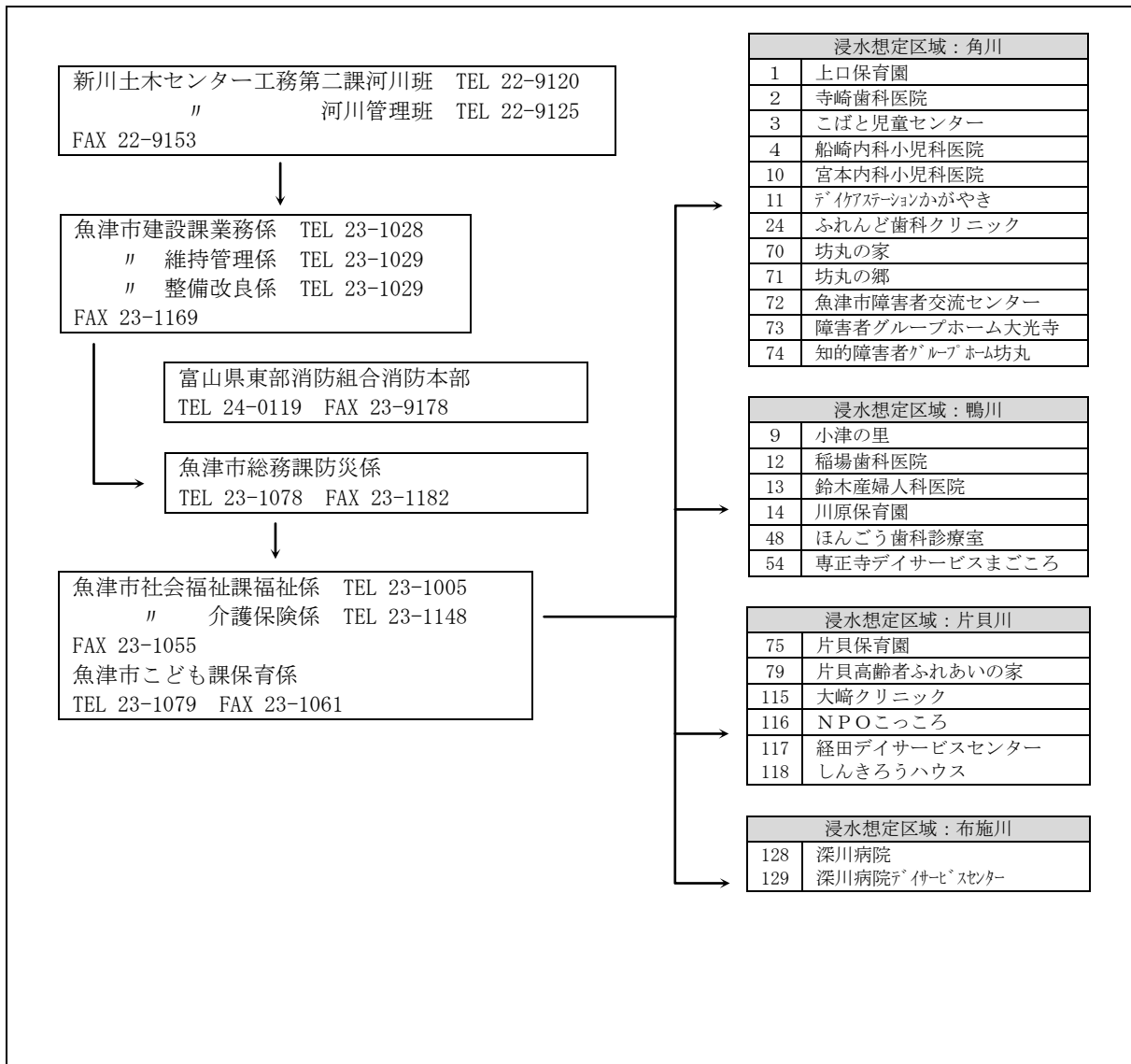
No.	施設名称	所在地	電話番号	危険要因									
				河川名					洪水想定 浸水深 (m)	土砂災 害危険 箇所等	津波想定 浸水深 (呉羽山 断層帯: 海岸保全 施設な し)(m)		
				早 月 川	角 川	鴨 川	片 貝 川	布 施 川					
97	羽田歯科医院	上村木 2-7-18	32-5507									0	
98	山岸産婦人科医院	上村木 2-16-28	24-5878									0	
99	りんごの丘歯科医院	相木 305	22-9888									0	
100	松本眼科医院	釈迦堂 1-11-5	23-1200									0	
101	すずめ児童センター	北鬼江 418-1	23-0522									0	
102	デイサービス あんどの里ありそ館	北鬼江 1177	24-1680									0	
103	みのう医科歯科クリニック	北鬼江 2780-10	22-0500									0	
104	ありそクリニック	北鬼江 1-5-25	25-0120									0	
105	大崎医院	北鬼江 2-12-26	24-0301									0	
106	榊崎クリニック	北鬼江 2-20-26	22-8800									0	
107	いなば小児科医院	本新町 21-2	22-8888									0	
108	青山内科	仏田 3303	25-0250									0	
109	身体障害者療護施設 ひゞき	仏田 3468	22-8843									0	
110	ショートステイひゞき		22-8808										
111	あんどの里 デイサービスセンター												
112	特別養護老人ホーム あんどの里												
113	青島保育園	青島 195-9	23-9171									0	
114	江口おくがわ歯科医院	江口 430	22-2607									0	
115	大崎クリニック	寿町 4-5	23-1001				○		1.0~2.0			0	
116	NPO こっころ	寿町 12-28	32-5723				○		2.0~5.0			0.5~1.0	
117	経田 デイサービスセンター	東町 12-1	24-8472				○		1.0~2.0			0	
118	しんきろうハウス		24-8866										
119	経田福祉センター	浜経田 456	24-7307									0	
120	かもめ児童センター	浜経田 1096	23-1777									0	
121	経田保育園	経田西町 1-32	23-9170									0	
122	小規模多機能型居宅介護 事業所「経田ちょうろく」	経田西町 10-90	32-5143									0	
123	ワークサポートあゆみ	立石 161	24-4143									0	
124	あゆみの郷	立石 205-2	23-0009									0	
125	サポート新川		23-0019										
126													
	魚津神経サナトリウム	江口 1784-1	22-3486									0	
127	ひかり荘	東尾崎 1076-1	31-7646									0	
128	深川病院	東尾崎 3484-1	31-6200									0	
129	深川病院 デイサービスセンター							○	1.0~2.0				
130	天神保育園	東尾崎 5471-1	31-7585									0	

No.	施設名称	所在地	電話番号	危険要因						洪水想定 浸水深 (m)	土砂災 害危険 箇所等	津波想定 浸水深 (呉羽山 断層帯: 海岸保全 施設なし) (m)
				河川名								
				早 月 川	角 川	鴨 川	片 貝 川	布 施 川				
131	グループホーム天神 金さん銀さん	天神野新 671	31-9085									0
132	西布施保育園	小川寺 138	31-9016									0
133	住宅型 有料老人ホーム北山	北山 476-1	33-9311							○		0

平成 29 年 2 月 1 日現在

## 5-2 高齢者、障害者、乳幼児その他特に防災上配慮を要する者が利用する施設への情報伝達

### ■河川の水位情報（避難判断水位情報等）の伝達経路図



■土砂災害情報（土砂災害警戒情報等）の伝達経路図

