

平成29年度 魚津市職員採用試験

受 験 案 内

平成29年 4月20日
魚津市企画総務部総務課

平成30年4月に採用を予定している魚津市職員の採用試験を次のとおり実施します。

1 採用職種区分、採用予定人員及び受験資格

| 採用予定職種 (試験区分) | | 採用予定 人員 | 受 験 資 格 | |
|------------------|--------|------------------------|--|--|
| 総 合 職 | 上 級 | 一般行政 | 6名 程度 次の要件をすべて満たす人 ① 昭和62年4月2日から平成8年4月1日までに生まれた人 ② 平成30年3月までに学校教育法に基づく大学（短期大学を除く。）を卒業した人若しくは卒業見込みの人 ※農林水産、福祉、化学及び理学等の専門資格を有する人も一般行政区分での受験は可能です。 | |
| | | 学芸員 (気象学・地球物理学・物理学) | 専門資格を必要とする区分 若干名 | 次の要件をすべて満たす人 ① 昭和57年4月2日から平成8年4月1日までに生まれた人 ② 大学院又は大学において、気象学・地球物理学・物理学（光・気体に関する領域）及びこれに類する分野を専攻して修了・卒業又は修了・卒業見込みの人 ③ 博物館法に基づく学芸員の資格を有する人又は平成30年3月までに当該資格を取得する見込みの人。ただし当該学芸員の資格がない場合は3年以内に取得すること。 ※魚津三大奇観の1つである「蜃気楼」の「調査・研究・教育普及活動」を推進するため募集するものです。 |
| | | 土木技師 | 若干名 | 次の要件をすべて満たす人 ① 昭和58年4月2日から平成8年4月1日までに生まれた人 ② 平成30年3月までに学校教育法に基づく大学（短期大学を除く。）を卒業した人若しくは卒業見込みの人 ③ 測量士補の資格を有する人又は平成30年3月までに当該資格を取得する見込みの人 |

| | | | | | |
|-----|----|------|--------------|-----|--|
| 総合職 | 中級 | 保育士 | 専門資格を必要とする区分 | 若干名 | 次の要件をすべて満たす人 ① 昭和55年4月2日から平成10年4月1日までに生まれた人 ② 学校教育法に基づく大学、短期大学、高等専門学校、及び専修学校の当該資格の専門課程を卒業した人及び平成30年3月までに卒業する見込みの人 ③ 保育士の資格及び幼稚園教諭の免許を有する人又は平成30年3月までに当該資格を取得する見込みの人 |
| | 初級 | 土木技師 | | 若干名 | 次の要件をすべて満たす人 ① 平成8年4月2日から平成12年4月1日までに生まれた人 ② 高等学校を卒業した人及び平成30年3月までに卒業する見込みの人 ③ 測量士補の資格を有する人又は平成30年3月までに当該資格を取得する見込みの人 注：大学（短期大学を含む）在学者等は受験できません。 |

(注) 1. 年齢制限理由：任期の定めのない採用で、新規学卒者と併せて同一募集枠での募集のため。

2. 専門資格を必要とする区分での採用（学芸員、土木技師、中級の保育士、初級の土木技師）については、総合職として事務系の業務に携わる場合があります。

(※7ページの複線型人事制度モデル参照)

※欠格事項

次のいずれかに該当する人は、受験できません。

- (1) 成年被後見人、被保佐人（準禁治産者を含む。）
- (2) 禁錮以上の刑に処せられ、その執行を終わるまで又はその執行を受けることがなくなるまでの人
- (3) 日本国憲法施行の日以後において、日本国憲法又はその下に成立した政府を暴力で破壊することを主張する政党その他の団体を結成し、又はこれに加入した人

2 受付期間

| 区 分 | 受 付 期 間 |
|-------|-----------------------------|
| 上級・中級 | 平成29年5月1日（月）～平成29年6月12日（月） |
| 初級 | 平成29年7月18日（火）～平成29年8月10日（木） |

受付時間…午前8時30分～午後5時15分（土曜日、日曜日及び祝日は除きます。）

郵送による申込みについても、**期間内必着**です。

3 試験の日時・場所及び合格発表、試験の方法

| 区 分 | | | 日 時 | 場 所 | 合格発表 |
|-----------------|-------|--|---|------------------|---|
| 上 級 ・ 中 級 | 第1次試験 | 筆記試験 | 平成29年7月2日（日） 受付 8:30～8:55 試験（学芸員、土木技師以外） 9:15～15:00 試験（上級 学芸員、土木技師） 9:15～17:20 | 魚津市立西部中学校 | 合否は、書面で通知します。なお、合格者については、7月下旬頃市役所前掲示場及び市ホームページに受験番号を掲示します。 |
| | 第2次試験 | 適性検査 | 平成29年8月9日（水） 受付 9:00～9:30 適性検査（全ての区分） 9:40～11:30 | ありそドーム研修室 | 合否は、書面で通知します。 |
| 面接試験 | | 平成29年8月下旬 日時、場所等は、第1次試験合格通知にあわせて案内します。 | | | |
| 初級 （土木技師） | 第1次試験 | 筆記試験 | 平成29年9月17日（日） 受付 8:30～8:55 試験 9:15～16:50 | 魚津市立西部中学校 | 合否は、書面で通知します。なお、合格者については、10月上旬頃市役所前掲示場及び市ホームページに受験番号を掲示します。 |
| | 第2次試験 | 適性試験 | 平成29年10月4日（水） 受付 9:10～9:30 適性検査 9:40～11:30（予定） | 魚津市役所 | 合否は、書面で通知します。 |
| 面接試験 | | 平成29年10月下旬 日時、場所等は、第1次試験合格通知にあわせて案内します。 | | | |

試験の方法

(1) 第1次試験〔筆記試験〕

適性検査、作文試験、教養試験及び専門試験（学芸員・土木技師）を行います。

① 適性検査（所要時間 約1時間30分）

職員としての必要な資質、適性について検査を行います。

② 作文試験（所要時間 1時間）

文章による表現力、まとめ方などについて試験を行います。（600字程度）

③ 教養試験（解答時間 2時間） 択一式40題

公務員として必要な一般知識及び知能について試験を行います。（社会、人文及び自然に関する一般知識並びに文章理解、判断推理、数的推理及び資料解釈に関する一般知能）

④ 専門試験

〔学芸員〕 記述式（解答時間 2時間）

〔出題分野〕 気象学、地球物理学、物理学関連分野、
博物館学関連分野

〔土木技師〕 択一式30題（解答時間 上級は2時間・初級は1時間30分）

〔上級の出題分野〕 数学・物理、応用力学、水理学、土質工学、測量
土木計画及び土木施工

〔初級の出題分野〕 数学・物理・情報技術基礎、土木基礎力学（構造
力学、水理学、土質力学）、土木構造設計、測量、
社会基盤工学、土木施工

(2) 第2次試験〔適性検査〕（所要時間 約2時間）

第1次試験の合格者を対象に適性検査を行います。

職員としての必要な資質、適性について検査を行います。

(3) 第2次試験〔面接試験〕

日時、場所は書面でお知らせします。なお、成績証明書が必要となります。

4 第1次試験受験にあたっての注意事項

(1) 魚津市立西部中学校で行う試験には、受験票（写真を貼ったもの）、HBの鉛筆（5本以上。適性検査はシャープペンシルの使用不可）、消しゴム、昼食、腕時計、内履き（下足袋）を必ず持参してください。

(2) 試験会場には駐車場がありませんので、車での来場は禁止します。

5 合格者の決定から採用まで

(1) 最終合格者は第1次、第2次試験の結果を総合的に判定し、試験区分ごとに決定します。

(2) 最終合格者は、試験区分ごとに作成する採用候補者名簿に登載され、そのうちから任命権者が採用する者を決定します。

なお、採用候補者名簿の有効期間は、平成30年9月30日です。

- (2) 採用は、平成30年4月の予定です。ただし、指定の資格を取得できない場合は採用されません。

6 給 与

| 区 分 | | 初 任 給 | 適用給料表 |
|--------------|-----|----------|--------|
| 一般行政、学芸員土木技師 | 上 級 | 184,800円 | 行政職給料表 |
| 保育士 | 中 級 | 161,700円 | 行政職給料表 |
| 土木技師 | 初 級 | 150,500円 | 行政職給料表 |

ア 初任給は、平成29年4月1日現在のもので、改定があった場合は改定額によります。

イ 初任給は、経歴その他に応じて上記以外になることがあります。

ウ 手当として、通勤手当、扶養手当、住居手当、期末・勤勉手当等が、それぞれの条件に応じて支給されます。

7 申込用紙の請求

- 直接請求の場合は、総務課職員係で交付します。
- 申込用紙を郵便で請求される場合は、120円切手を貼った宛先明記の返信用封筒（A4サイズ）を同封のうえ、封筒の表に「受験申込用紙請求（試験区分）」を朱書して送付してください。
- 魚津市ホームページ <http://www.city.uozu.toyama.jp/> より必要な様式をダウンロードして使用してください。

※受験票の作成にあたっては、作成要領をよくお読みください。

8 受験申込手続

- 申込書及び受験票に必要な事項を記入**し、総務課職員係へ提出してください。
- 郵送する場合は申込書を封筒に入れ、表に「採用試験申込」と朱書して送付してください。
- 受験票は後日郵送しますので、宛先を明記し82円切手を貼った返信用定形封筒（長形3号）を提出してください。
- 試験日の10日前までに受験票が到達しない場合は、総務課職員係に問い合せてください。

【記入の注意事項】

- ① 受験票の写真は、申込みの際には必要ありません。（試験当日、受験票に貼って持参してください。）
- ② 「学歴」欄は、最終学歴から高等学校までを順に記入してください。

9 試験結果の開示

この採用試験のうち第一次試験の結果については、口頭で次の内容の開示を請求することができます。なお、電話及びはがき等による請求はできませんので、受験者本人が本人であることを証明する書類（運転免許証、旅券、学生証など写真付きの証明書）を持参のうえ、魚津市役所企画総務部総務課職員係まで直接おいでください。（受付は、午前8時30分から午

後 5 時 15 分の間で、土曜日、日曜日、祝日は除きます。)

| 試 験 | 開示請求できる人 | 開示内容 | 開示期間 | 開示場所 |
|------------------|------------------|----------|---------------------------|----------------------|
| 魚津市職員採用 第一次試験 | 第一次試験の 不合格者本人 | 総合得点及び順位 | 第一次試験の 合否通知日から 1か月間 | 魚津市市役所 総務課 職員係 |

10 申込用紙請求・申し込み及び問合せ先

魚津市役所企画総務部総務課職員係

〒937-8555 魚津市釈迦堂一丁目10-1 Tel(0765)23-1020

E-Mail soumu@city.uozu.lg.jp

11 試験場案内

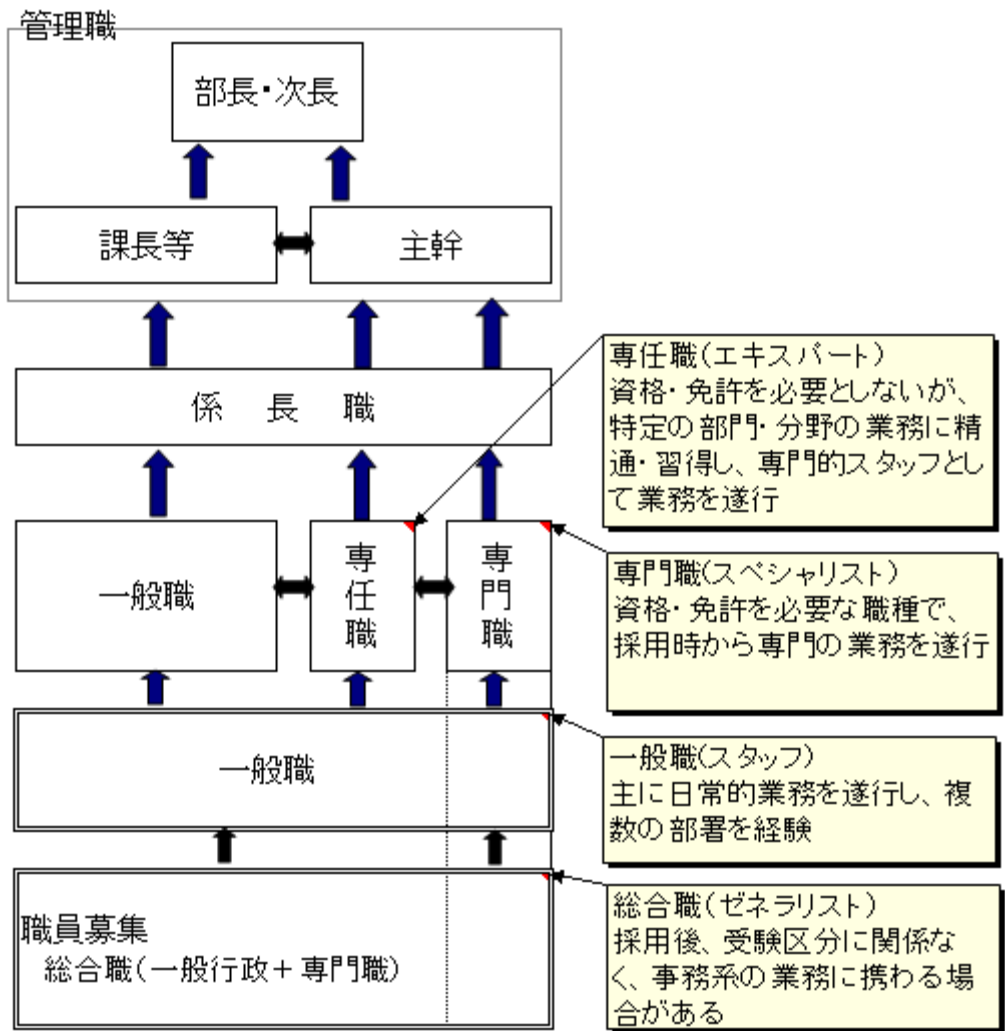


※第1次試験会場：「富山地方鉄道 電鉄魚津駅」から徒歩5分

※第2次試験会場：上級・中級「あいの風とやま鉄道魚津駅」から徒歩7分

：初級「富山地方鉄道 電鉄魚津駅」から徒歩5分

複線型人事制度モデル



- ☆ 専門資格を有する必要がある採用区分（専門職）
 社会福祉士、保育士、保健師、理学療法士、管理栄養士、測量士、土木施工管理技士、
 建築士、学芸員等