

魚津市
ため池
ハザードマップ
西布施地区

指定緊急避難場所・指定避難所

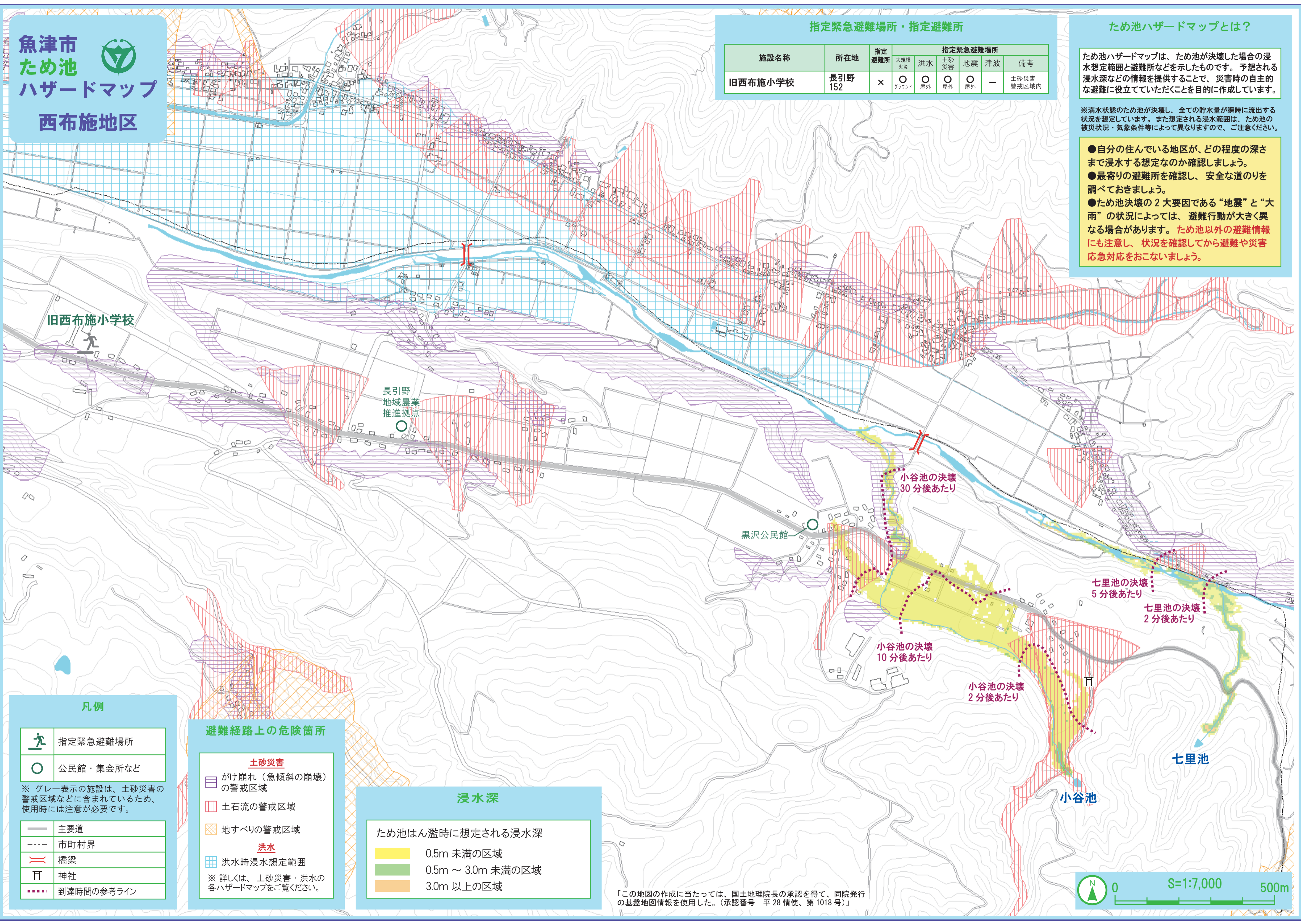
施設名称	所在地	指定 避難所	指定緊急避難場所					備考
			大規模 火災	洪水	土砂 災害	地震	津波	
旧西布施小学校	長引野 152	×	○ グラウンド	○ 屋外	○ 屋外	○ 屋外	—	土砂災害 警戒区域内

ため池ハザードマップとは？

ため池ハザードマップは、ため池が決壊した場合の浸水想定範囲と避難所などを示したものです。予想される浸水深などの情報を提供することで、災害時の自主的な避難に役立てていただくことを目的に作成しています。

※満水状態のため池が決壊し、全ての貯水量が瞬時に流出する状況を想定しています。また想定される浸水範囲は、ため池の被災状況・気象条件等によって異なりますので、ご注意ください。

- 自分の住んでいる地区が、どの程度の深さまで浸水する想定なのか確認しましょう。
- 最寄りの避難所を確認し、安全な道のりを調べておきましょう。
- ため池決壊の2大要因である“地震”と“大雨”の状況によっては、避難行動が大きく異なる場合があります。ため池以外の避難情報にも注意し、状況を確認してから避難や災害応急対応をおこなしましょう。



旧西布施小学校

長引野
地域農業
推進拠点

黒沢公民館

小谷池の決壊
30分後あたり

小谷池の決壊
10分後あたり

小谷池の決壊
2分後あたり

七里池の決壊
5分後あたり

七里池の決壊
2分後あたり

七里池

小谷池

凡例

	指定緊急避難場所
	公民館・集会所など
※ グレー表示の施設は、土砂災害の警戒区域などに含まれているため、使用時には注意が必要です。	
	主要道
	市町村界
	橋梁
	神社
	到達時間の参考ライン

避難経路上の危険箇所

土砂災害	
	がけ崩れ（急傾斜の崩壊）の警戒区域
	土石流の警戒区域
	地すべりの警戒区域
洪水	
	洪水時浸水想定範囲
※ 詳しくは、土砂災害・洪水の各ハザードマップをご覧ください。	

浸水深

ため池はん濫時に想定される浸水深

	0.5m 未満の区域
	0.5m ~ 3.0m 未満の区域
	3.0m 以上の区域

「この地図の作成に当たっては、国土地理院長の承認を得て、同院発行の基礎地図情報を使用した。（承認番号 平 28 情使、第 1018 号）」

