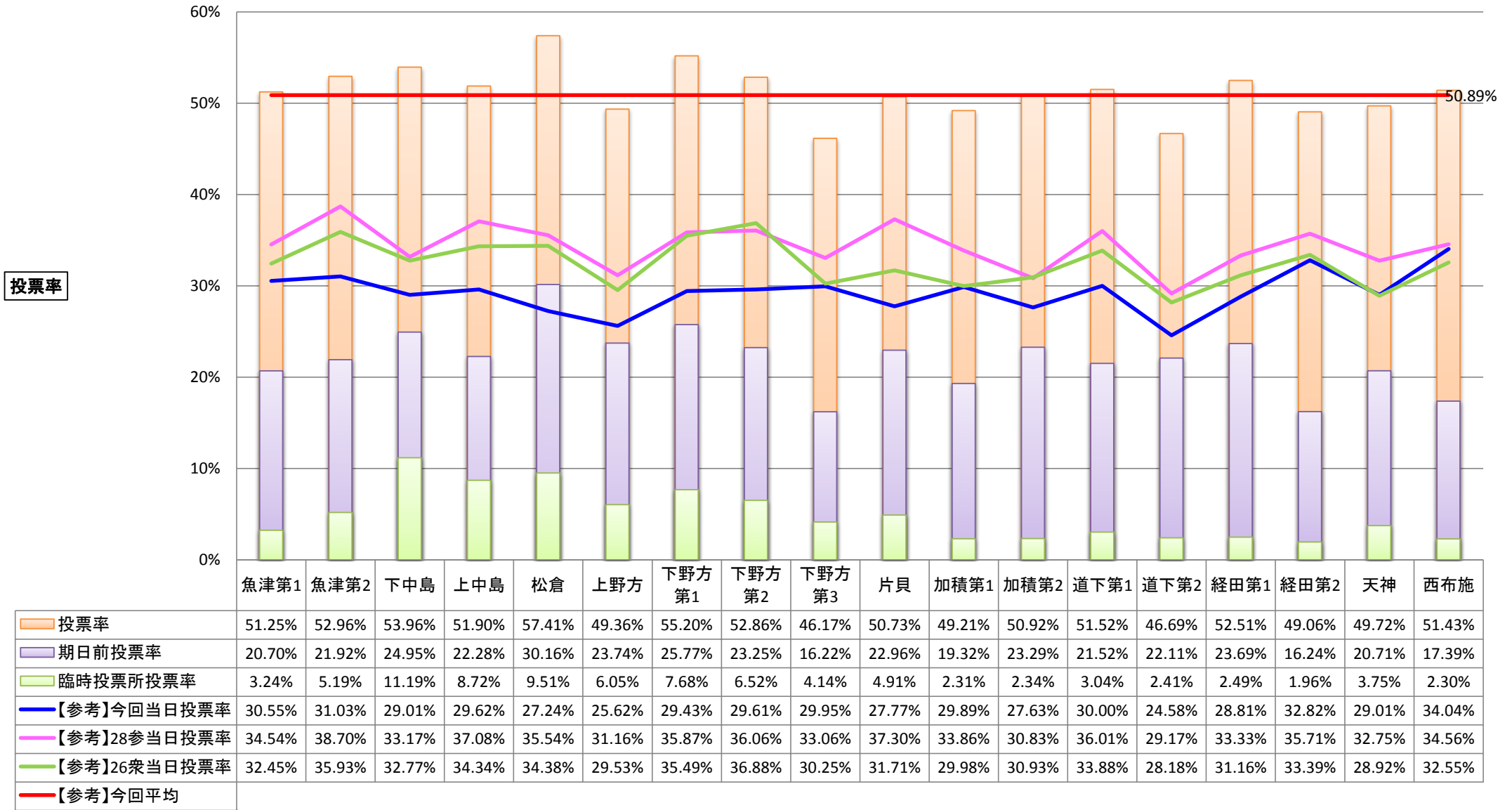


○平成29年10月22日執行 衆議院議員総選挙(小選挙区) 投票結果

投票区	当日有権者数 (A)			期日前投票者数 (B)			うち臨時投票所 (C)			期日前投票率 (D=B/A)			臨時投票所投票率 (E=C/A)			当日投票者数 (F)			うち不在者投票 (G)			投票者数 (H=B+F)			投票率 (I=H/A)		
	男	女	計	男	女	計	男	女	計	男	女	計	男	女	計	男	女	計	男	女	計	男	女	計	男	女	計
魚津第1	1,193	1,367	2,560	214	316	530	28	55	83	17.94%	23.12%	20.70%	2.35%	4.02%	3.24%	387	395	782	8	13	21	601	711	1,312	50.38%	52.01%	51.25%
魚津第2	1,081	1,268	2,349	223	292	515	42	80	122	20.63%	23.03%	21.92%	3.89%	6.31%	5.19%	356	373	729	8	12	20	579	665	1,244	53.56%	52.44%	52.96%
下中島	1,245	1,240	2,485	269	351	620	106	172	278	21.61%	28.31%	24.95%	8.51%	13.87%	11.19%	393	328	721	12	7	19	662	679	1,341	53.17%	54.76%	53.96%
上中島	600	639	1,239	120	156	276	46	62	108	20.00%	24.41%	22.28%	7.67%	9.70%	8.72%	204	163	367	4	1	5	324	319	643	54.00%	49.92%	51.90%
松倉	445	480	925	125	154	279	31	57	88	28.09%	32.08%	30.16%	6.97%	11.88%	9.51%	130	122	252	0	5	5	255	276	531	57.30%	57.50%	57.41%
上野方	938	1,029	1,967	212	255	467	50	69	119	22.60%	24.78%	23.74%	5.33%	6.71%	6.05%	257	247	504	4	8	12	469	502	971	50.00%	48.79%	49.36%
下野方第1	918	1,073	1,991	233	280	513	60	93	153	25.38%	26.10%	25.77%	6.54%	8.67%	7.68%	280	306	586	20	52	72	513	586	1,099	55.88%	54.61%	55.20%
下野方第2	577	666	1,243	114	175	289	28	53	81	19.76%	26.28%	23.25%	4.85%	7.96%	6.52%	202	166	368	2	3	5	316	341	657	54.77%	51.20%	52.86%
下野方第3	1,097	1,147	2,244	167	197	364	38	55	93	15.22%	17.18%	16.22%	3.46%	4.80%	4.14%	358	314	672	2	4	6	525	511	1,036	47.86%	44.55%	46.17%
片貝	438	520	958	93	127	220	16	31	47	21.23%	24.42%	22.96%	3.65%	5.96%	4.91%	140	126	266	0	1	1	233	253	486	53.20%	48.65%	50.73%
加積第1	1,732	1,855	3,587	317	376	693	29	54	83	18.30%	20.27%	19.32%	1.67%	2.91%	2.31%	573	499	1,072	8	3	11	890	875	1,765	51.39%	47.17%	49.21%
加積第2	1,469	1,571	3,040	304	404	708	27	44	71	20.69%	25.72%	23.29%	1.84%	2.80%	2.34%	449	391	840	9	4	13	753	795	1,548	51.26%	50.60%	50.92%
道下第1	596	654	1,250	115	154	269	15	23	38	19.30%	23.55%	21.52%	2.52%	3.52%	3.04%	186	189	375	0	4	4	301	343	644	50.50%	52.45%	51.52%
道下第2	1,579	1,651	3,230	317	397	714	31	47	78	20.08%	24.05%	22.11%	1.96%	2.85%	2.41%	432	362	794	11	16	27	749	759	1,508	47.44%	45.97%	46.69%
経田第1	1,354	1,499	2,853	289	387	676	29	42	71	21.34%	25.82%	23.69%	2.14%	2.80%	2.49%	422	400	822	6	8	14	711	787	1,498	52.51%	52.50%	52.51%
経田第2	601	575	1,176	92	99	191	6	17	23	15.31%	17.22%	16.24%	1.00%	2.96%	1.96%	213	173	386	5	2	7	305	272	577	50.75%	47.30%	49.06%
天神	984	1,015	1,999	188	226	414	25	50	75	19.11%	22.27%	20.71%	2.54%	4.93%	3.75%	311	269	580	3	2	5	499	495	994	50.71%	48.77%	49.72%
西布施	554	533	1,087	85	104	189	9	16	25	15.34%	19.51%	17.39%	1.62%	3.00%	2.30%	198	172	370	5	2	7	283	276	559	51.08%	51.78%	51.43%
合計	17,401	18,782	36,183	3,477	4,450	7,927	616	1,020	1,636	19.98%	23.69%	21.91%	3.54%	5.43%	4.52%	5,491	4,995	10,486	107	147	254	8,968	9,445	18,413	51.54%	50.29%	50.89%

※臨時期日前投票所の設置状況:10月21日(土)にアピタ魚津店2階イベントスペースに設置

○平成29年10月22日執行 衆議院議員総選挙(小選挙区) 投票結果【直近選挙との比較】



※「当日投票率」…不在者投票を含む選挙当日の投票率です。期日前投票は含みません。