

魚津市民意識調査

～あなたの声を魚津の未来に～

市民の皆様には、日頃、市政の推進にご理解とご協力をいただき感謝申し上げます。
市では、「心躍る うるおいの舞台 魚津 笑顔で絆つなぐまち」を将来都市像とする第4次魚津市総合計画に基づいて様々な事業を行っています。

この計画の進捗状況を確認し、今後の市政に反映させていくため「魚津市民意識調査」を実施しています。

大変ご多用のこととは思いますが、ぜひ調査へのご協力をお願いいたします。

平成30年2月

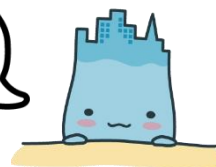
魚津市長 村椿 晃

ご記入にあたって

- 1 調査は無記名であり、個人が特定されることはありません。また、結果は統計的に処理しますので、回答された皆様にご迷惑をおかけすることはありません。
- 2 この調査は20歳以上の市民の方から無作為に1,000人の方を選んで行っています。
- 3 回答は「性別・年齢・地区別」に集計・分析しますので、必ず対象者ご自身のお考えをご記入ください（ご本人立会いのもと代理の方が書かれても構いません）。
- 4 記入された調査票を同封の返信用封筒に入れ、平成30年2月15日(木)までにお近くの郵便ポストへ入れてください（切手は必要ありません）。

お問合せ先：
魚津市役所 企画政策課 企画係
TEL 0765-23-1067
e-mail planners@city.uozu.lg.jp

消えにくいペンや
えんぴつで、書いてください。



＊裏面から調査票がはじまります。

(設問ごとにあなたの考えにあてはまる選択肢1つに○をつけてください。)

市の行政サービスについておたずねします。

問1 市役所窓口での待ち時間が以前より短くなったと思いますか。

- 1: そう思う 2: どちらかといえばそう思う 3: どちらとも言えない
4: どちらかといえばそう思わない 5: そう思わない

問2 市役所の対応が以前よりじん速で適切になったと思いますか。

- 1: そう思う 2: どちらかといえばそう思う 3: どちらとも言えない
4: どちらかといえばそう思わない 5: そう思わない

食育についておたずねします。

食育: 生きる上での基本。様々な経験を通じて『食』に関する知識と『食』を選択する力を習得し、健全な食生活を実践することができる人間を育てること。

問3 あなたは「食育」に関心がありますか。

- 1: 関心がある 2: どちらかといえば関心がある
3: どちらかといえば関心がない 4: 関心がない 5: わからない

問4 あなたは、朝ごはんを食べていますか。

- 1: 毎日必ず食べている 2: 週に1~2日食べない日がある
3: 週に3~6日食べない日がある 4: 食べていない

問5 あなたは、ふだん家族と夕食を食べていますか。

- 1: 家族そろって食べる 2: 家族のだれかと食べる 3: ひとりで食べることが多い

問6 あなたは、毎食野菜料理を食べていますか。

- 1: 毎日、毎食野菜料理を食べる 2: 毎食は野菜料理を食べない
3: ほとんど食べない

あなたの暮らしについておたずねします。

問7 あなたは、魚津市の住みやすさについてどのように感じますか。

- 1：とても住みやすい 2：どちらかといえば住みやすい 3：どちらでもない
4：どちらかといえば住みにくい 5：住みにくい

市の共通目標「誰もが主役のまちづくり」に関することについておたずねします。

問8 市民が積極的に市政に提案・参画できる機会が十分にあると思いますか。

- 1：そう思う 2：どちらかといえばそう思う 3：どちらとも言えない
4：どちらかといえばそう思わない 5：そう思わない

問9 市民参画と協働による市政が進められて、市民の声が活かされるようになってきていると思いますか。

- 1：そう思う 2：どちらかといえばそう思う 3：どちらとも言えない
4：どちらかといえばそう思わない 5：そう思わない

問10 あなたは「広報うおづ」を読んでいますか。

- 1：読んでいる 2：読んでいない 3：届いていない

問11 「広報うおづ」や市のホームページ、ケーブルテレビ、ラジオで市政に関する情報を十分に知ることができると思いますか。

- 1：そう思う 2：どちらかといえばそう思う 3：どちらとも言えない
4：どちらかといえばそう思わない 5：そう思わない

問12 地区の公民館等を拠点とした地域コミュニティ活動が活発に行われていると思いますか。

- 1：そう思う 2：どちらかといえばそう思う 3：どちらとも言えない
4：どちらかといえばそう思わない 5：そう思わない

問 13 情報公開制度について知っていますか。

1：制度の内容について 2：制度があることは知っているが、 3：制度を知らない
知っている 内容はよくわからない

問 14 個人情報の保護についてどう感じていますか。

1：安心に感じている 2：不安に感じている 3：よくわからない

参考 「情報公開制度運営事務」・・・行政文書の開示をはじめ情報公開の推進を図っています。
「個人情報保護制度運営事務」・・・個人情報保護のルールを守り、個人情報を適切に扱っています。

問 15 あなたは、市議会中継を見たことがありますか（再放送を含む）。

1：ほとんど見ている 2：たまに見ている 3：見たことがない

市の基本目標1「にぎわい、活力あるまち」に関することについておたずねします。

問 16 あなたや周囲の職場では育児休暇がとりやすい環境が整備されていると思いますか。

1：そう思う 2：どちらかといえばそう思う 3：どちらとも言えない
4：どちらかといえばそう思わない 5：そう思わない

問 17 外国人が訪れやすく、過ごしやすい環境が整っていると思いますか。

1：そう思う 2：どちらかといえばそう思う 3：どちらとも言えない
4：どちらかといえばそう思わない 5：そう思わない

問 18 毎日の食事に地場産食材をどれくらい使っていますか。

1：ほぼ毎日 2：週に数回 3：月に1回程度 4：ほとんど使っていない

問 19 来訪者に対し、おもてなしの心をもって接していますか。

1：取り組んでいる 2：取り組んでいないが、 3：取り組んでおらず、
今後取り組みたい 今後わからない

市の基本目標2「安全で快適な暮らしやすいまち」に関することについておたずねします。

問 20 都市と自然との調和が取れた適正な土地利用が行われていると思いますか。

- 1：そう思う 2：どちらかといえばそう思う 3：どちらとも言えない
4：どちらかといえばそう思わない 5：そう思わない

問 21 道路が整備され、安全で快適・便利になっていると思いますか。

- 1：そう思う 2：どちらかといえばそう思う 3：どちらとも言えない
4：どちらかといえばそう思わない 5：そう思わない

問 22 魚津市民バスや地鉄バスなど、市内バス利用環境が整っていると思いますか。

- 1：そう思う 2：どちらかといえばそう思う 3：どちらとも言えない
4：どちらかといえばそう思わない 5：そう思わない

問 23 あなたの家庭では、万一の災害に備え非常用品（携帯ラジオ、懐中電灯、救急医療品、非常食など）を備えていますか。

- 1：全て備えている 2：一部備えている 3：備えていない

問 24 災害に備えて隣近所との協力体制（子供、高齢者の避難方法など）を整えていますか。

- 1：整えている 2：整えていない

問 25 万一、災害が発生した時の避難所を知っていますか。

- 1：知っている 2：知らない

問 26 「空家・空地情報バンク」の制度を知っていますか。

- 1：制度の内容について知っている 2：制度は知っているが、内容はよくわからない 3：制度を知らない

問 27 地域の安全対策について、不安に感じることはありますか。

- 1：そう感じている 2：どちらかといえばそう感じている 3：どちらとも言えない
4：どちらかといえばそう感じていない 5：そう感じていない

市の基本目標3「健やかで笑顔あふれるまち」に関することについておたずねします。

問 28 子育て家庭に対する経済的支援が行われ、子育てしやすい環境が整備されていると思いますか。

- 1: そう思う 2: どちらかといえばそう思う 3: どちらとも言えない
4: どちらかといえばそう思わない 5: そう思わない

問 29 現在、あなたは健康だと思えますか。

- 1: そう思う 2: どちらかといえばそう思う 3: どちらとも言えない
4: どちらかといえばそう思わない 5: そう思わない

問 30 休日や夜間の救急医療体制に満足していますか。

- 1: 満足している 2: どちらかといえば満足している 3: どちらとも言えない
4: どちらかといえば満足していない 5: 満足していない

問 31 少子化を見据えた公立保育園の統廃合や民間活力の活用（民営化）の導入について、どのように考えますか。

- 1: 賛成である 2: どちらかといえば賛成である 3: どちらとも言えない
4: どちらかといえば反対である 5: 反対である

市の基本目標4「人と文化を育むまち」に関することについておたずねします。

問 32 人権を尊重し、お互いの個性と能力が発揮されてきていると思えますか。

- 1: そう思う 2: どちらかといえばそう思う 3: どちらとも言えない
4: どちらかといえばそう思わない 5: そう思わない

問 33 コンサートや美術鑑賞など芸術文化に触れる機会が多くあると思えますか。

- 1: そう思う 2: どちらかといえばそう思う 3: どちらとも言えない
4: どちらかといえばそう思わない 5: そう思わない

問 34 郷土の歴史や祭りなどの伝統が継承され、自然に恵まれた文化が豊かであると思いますか。

- 1: そう思う 2: どちらかといえばそう思う 3: どちらとも言えない
4: どちらかといえばそう思わない 5: そう思わない

問 35 自ら生涯学習に取り組んでいますか（書籍で調べたり、自宅で学ぶ趣味や文化的活動も含みます）。

- 1: 取り組んでいる 2: 取り組んでいないが、
今後取り組みたい 3: 取り組んでおらず、
今後わからない

問 36 あなたは、現在どれくらいの頻度で運動（体操、散歩等を含む）やスポーツを行っていますか。

- 1: 週に3回以上 2: 週に1~2回 3: 月に1~3回
4: 3ヶ月に1~2回 5: 年に1~3回 6: 全くしない

市の基本目標5「豊かな自然と共生したまち」に関することについておたずねします。

問 37 山から海に至る水の循環に関わる環境が保全されていると思いますか。

- 1: そう思う 2: どちらかといえばそう思う 3: どちらとも言えない
4: どちらかといえばそう思わない 5: そう思わない

問 38 森林や里山に関する豊かな自然環境が保全されていると思いますか。

- 1: そう思う 2: どちらかといえばそう思う 3: どちらとも言えない
4: どちらかといえばそう思わない 5: そう思わない

問 39 恵まれた自然を活かした公園（僧ヶ岳県立自然公園など）で自然を体感し、満喫することができていると思いますか。

- 1: そう思う 2: どちらかといえばそう思う 3: どちらとも言えない
4: どちらかといえばそう思わない 5: そう思わない

問 40 家庭や地域などで省エネや美化活動など環境の保全のための取組を行っていますか。

- 1: 取り組んでいる 2: 取り組んでいないが、
今後取り組みたい 3: 取り組んでおらず、
今後わからない

問 41 あなたはリサイクルに取り組んでいますか。

- 1：取り組んでいる 2：取り組んでいないが、
今後取り組みたい 3：取り組んでおらず、
今後わからない

問 42 人の健康に害を与えるような衛生害虫（蚊、ダニ、ゴキブリ等）の発生が抑制された衛生的な生活環境や公衆衛生が保たれていると思いますか。

- 1：そう思う 2：どちらかといえばそう思う 3：どちらとも言えない
4：どちらかといえばそう思わない 5：そう思わない

問 43 「生物多様性」について知っていますか。

- 1：知っている 2：聞いたことがあり、 3：聞いたことがあるが、 4：知らない
おおむね意味がわかる 意味は知らない

最後に、回答内容を統計的に分析するため、あなた自身のことについてお答えください。

性別

- 1：男性 2：女性

年齢

- 1：20代 2：30代 3：40代 4：50代 5：60代 6：70代 7：80代以上

お住まいの地区

- 1：大町 2：村木 3：下中島 4：上中島 5：松倉 6：上野方 7：本江
8：片貝 9：加積 10：道下 11：経田 12：天神 13：西布施

魚津市のまちづくりについて、ご意見・ご提案がありましたらご自由にお書きください。

.....
.....
.....
.....

質問は以上です。ご協力ありがとうございました。

お手数ですが、調査票は返信用封筒（切手不要）に入れて、

2月15日（木）までに、ポストへ入れてください。



ありがとうございました！
集計結果は3月末をめぐりに、市ホームページでお知らせします。