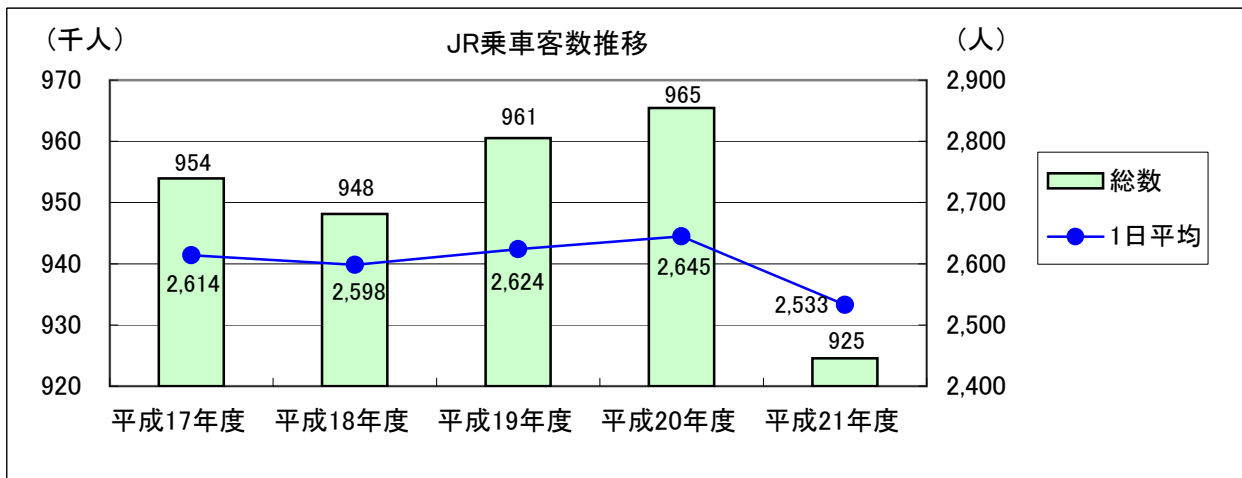


12 運輸通信

(1) JRの運送状況

資料 西日本旅客鉄道(株)魚津駅
日本貨物鉄道(株)金沢支店

年度	区分	乗車客(人)		貨物(t)	
		総数	1日平均	発送	到着
平成17年度		953,962	2,614	69,822	15,209
平成18年度		948,120	2,598	76,982	20,040
平成19年度		960,532	2,624	73,907	18,936
平成20年度		965,425	2,645	68,818	15,071
平成21年度		924,565	2,533	64,010	10,513



(2) 主要貨物品目別発送状況

(単位 t) 資料 日本貨物鉄道(株)金沢支店

年度	区分	総数	農産品	林産品	水産品	金属機械工業品	繊維工業品	化学工業品	その他
平成17年度		69,822	2,755	-	110	7,010	5	3,100	56,842
平成18年度		76,982	3,445	-	100	5,545	5	4,190	63,697
平成19年度		73,907	5,240	-	75	4,830	-	3,725	60,037
平成20年度		68,818	2,875	-	60	4,185	-	2,625	59,073
平成21年度		64,010	2,685	-	45	2,595	-	2,010	56,675

(3) 主要貨物品目別到着状況

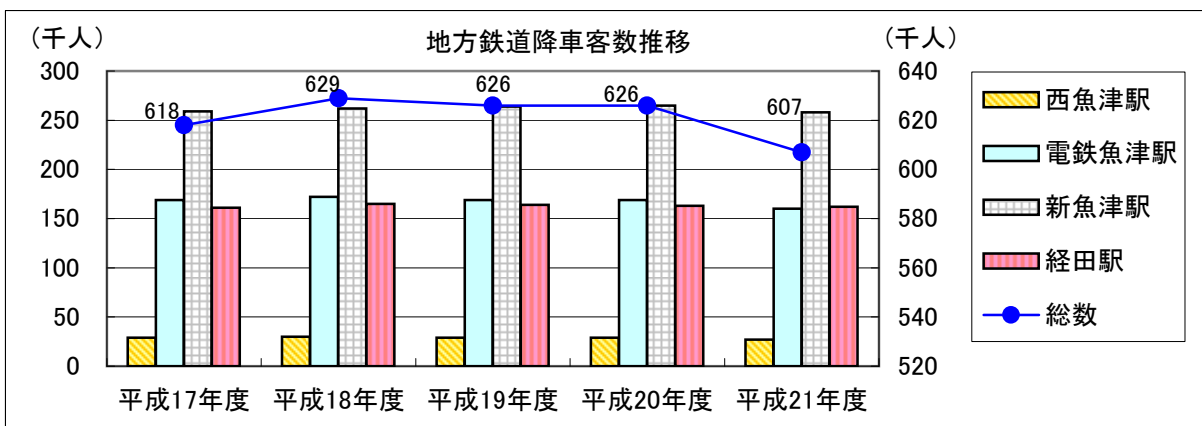
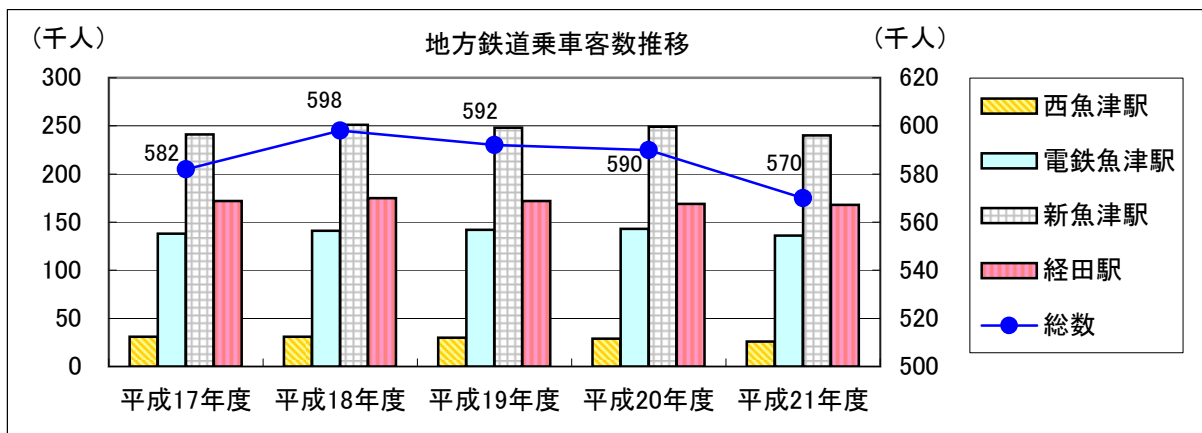
(単位 t) 資料 日本貨物鉄道(株)金沢支店

年度	区分	総数	農産品	林産品	水産品	金属機械工業品	繊維工業品	化学工業品	その他
平成17年度		15,209	50	85	-	8,085	250	1,225	5,514
平成18年度		20,040	30	15	15	5,650	790	695	12,845
平成19年度		18,936	215	85	50	5,725	1,125	2,865	8,871
平成20年度		15,071	-	75	10	6,020	825	485	7,656
平成21年度		10,513	295	55	30	5,260	805	700	3,368

(4) 地方鉄道乗客輸送状況

(単位 千人) 資料 富山地方鉄道㈱

区分 年度	総 数		西 魚 津 駅		電 鉄 魚 津 駅		新 魚 津 駅		経 田 駅	
	乗 車	降 車	乗 車	降 車	乗 車	降 車	乗 車	降 車	乗 車	降 車
平成17年度	582	618	31	29	138	169	241	259	172	161
平成18年度	598	629	31	30	141	172	251	262	175	165
平成19年度	592	626	30	29	142	169	248	264	172	164
平成20年度	590	626	29	29	143	169	249	265	169	163
平成21年度	570	607	26	27	136	160	240	258	168	162



(5) バス運行状況

(単位 台、線、Km、人) 資料 富山地方鉄道㈱

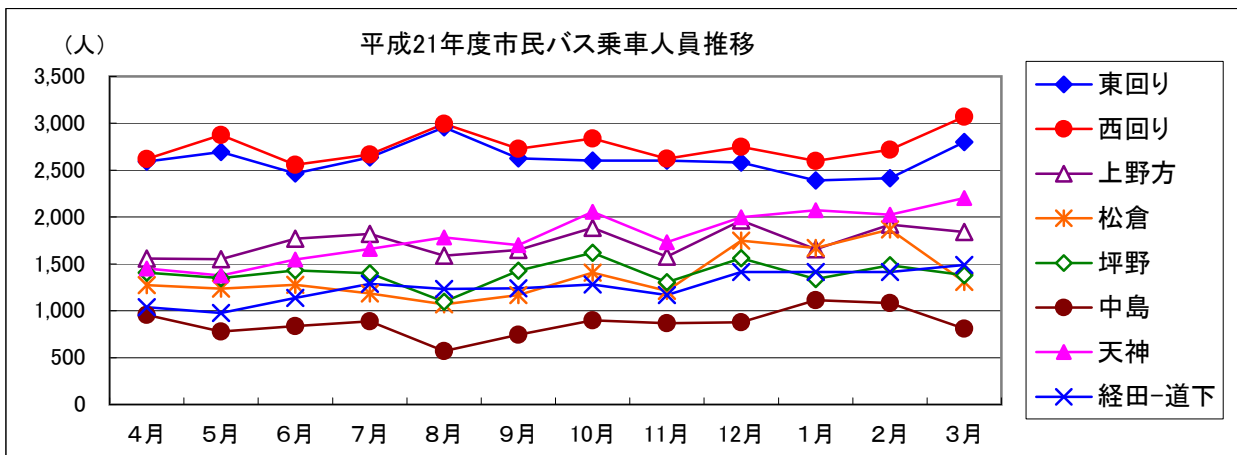
区分 年度	保有台数	路線数	走行延キロメートル数	輸送延人員	1日平均乗車人員
平成17年度	5	17	220,502	121,350	332
平成18年度	5	14	210,656	122,495	336
平成19年度	5	14	211,175	129,563	354
平成20年度	6	14	211,937	138,603	380
平成21年度	5	14	212,180	122,264	335

注 黒部営業所管内(魚津以東)

(6) 市民バス乗車人員

(単位 人) 資料 商工観光課

ルート		東回り	西回り	上野方	松倉	坪野	中島	天神	経田-道下	乗車人員 合計
年度・月										
平成21年度		31,365	33,033	20,777	16,420	16,208	13,520	23,796	17,941	173,060
月 別	4月	2,593	2,619	1,558	1,272	1,332	1,201	1,982	1,373	13,930
	5月	2,695	2,876	1,551	1,236	1,212	1,032	1,666	1,211	13,479
	6月	2,467	2,557	1,768	1,276	1,446	1,189	1,882	1,375	13,960
	7月	2,637	2,668	1,820	1,186	1,460	1,194	2,020	1,479	14,464
	8月	2,958	2,993	1,588	1,068	1,034	796	1,916	1,477	13,830
	9月	2,625	2,728	1,650	1,168	1,422	1,049	1,820	1,380	13,842
	10月	2,602	2,837	1,886	1,406	1,271	993	1,861	1,512	14,368
	11月	2,603	2,621	1,578	1,212	1,384	941	1,632	1,445	13,416
	12月	2,582	2,749	1,962	1,749	1,498	1,174	1,968	1,673	15,355
	1月	2,389	2,598	1,656	1,671	1,371	1,347	2,176	1,575	14,783
	2月	2,415	2,717	1,918	1,869	1,435	1,444	2,372	1,683	15,853
	3月	2,799	3,070	1,842	1,307	1,343	1,160	2,501	1,758	15,780

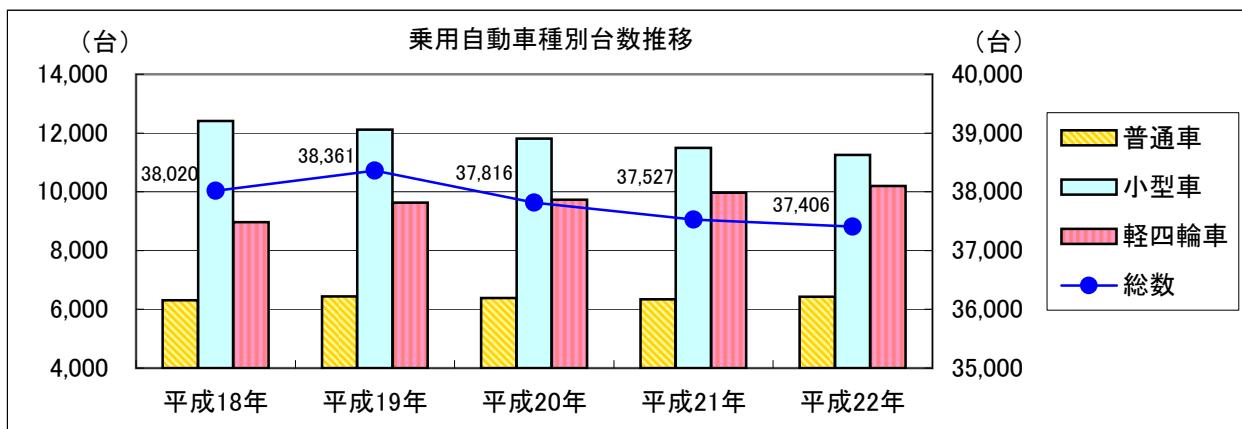


(7) 自動車種別台数

各年3月31日現在

(単位 台) 資料 税務課

年	総数	乗 用 車			貨 物 車				乗合車	特殊車	二輪車
		普通車	小型車	軽四輪車	普通車	小型車	被牽引車	軽四輪車			
平成18年	38,020	6,311	12,411	8,972	1,252	2,338	39	4,713	87	885	1,012
平成19年	38,361	6,438	12,118	9,635	1,240	2,286	40	4,668	79	864	993
平成20年	37,816	6,384	11,813	9,728	1,165	2,215	34	4,537	82	862	996
平成21年	37,527	6,346	11,492	9,966	1,120	2,132	57	4,454	87	861	1,012
平成22年	37,406	6,428	11,253	10,198	1,086	2,053	62	4,402	82	815	1,027

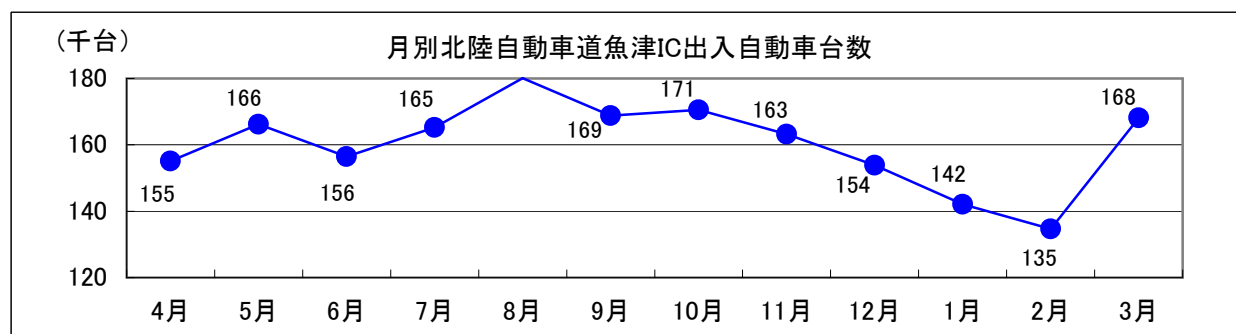


(8) 月別北陸自動車道魚津IC出入自動車台数

(単位 台)

資料 中日本高速道路㈱金沢支社富山保全・サービスセンター

平成21年	4月	5月	6月	7月	8月	9月	10月	11月	12月	平成22年	1月	2月	3月	計
	155,160	166,181	156,425	165,281	180,116	168,801	170,574	163,209	153,902	142,071	134,692	168,139		1,924,551



(9) 年別北陸自動車道魚津IC出入自動車台数

(単位 台)

資料 中日本高速道路㈱金沢支社富山保全・サービスセンター

区分	入 車					出 車				
	軽自動車	普通車	中型車	大型車	特大車	軽自動車	普通車	中型車	大型車	特大車
平成17年度	78,031	661,023	68,958	41,914	7,106	80,668	676,654	73,856	35,814	6,940
平成18年度	86,182	685,338	70,813	45,383	6,909	89,140	695,090	72,419	40,985	7,169
平成19年度	1,837,913									
平成20年度	1,858,345									
平成21年度	1,924,551									

注 平成19年度から入出車数合計のみ公開

(10) 魚津港・港湾貨物出入状況

(単位 t) 資料 富山県港湾課

年	合 計		水 産 物		砂利・砂・石材		鋼 材	
	移出	移入	移出	移入	移出	移入	移出	移入
平成17年	47,400	4,400	-	4,400	47,400	-	-	-
平成18年	39,000	4,498	-	4,498	37,800	-	1,200	-
平成19年	39,000	3,987	-	3,987	39,000	-	-	-
平成20年	33,000	4,115	-	4,115	33,000	-	-	-
平成21年	27,600	3,972	-	3,972	27,600	-	-	-

(11) 郵便施設の状況

各年4月1日現在
資料 郵便事業(株)魚津支店
郵便局(株)魚津郵便局

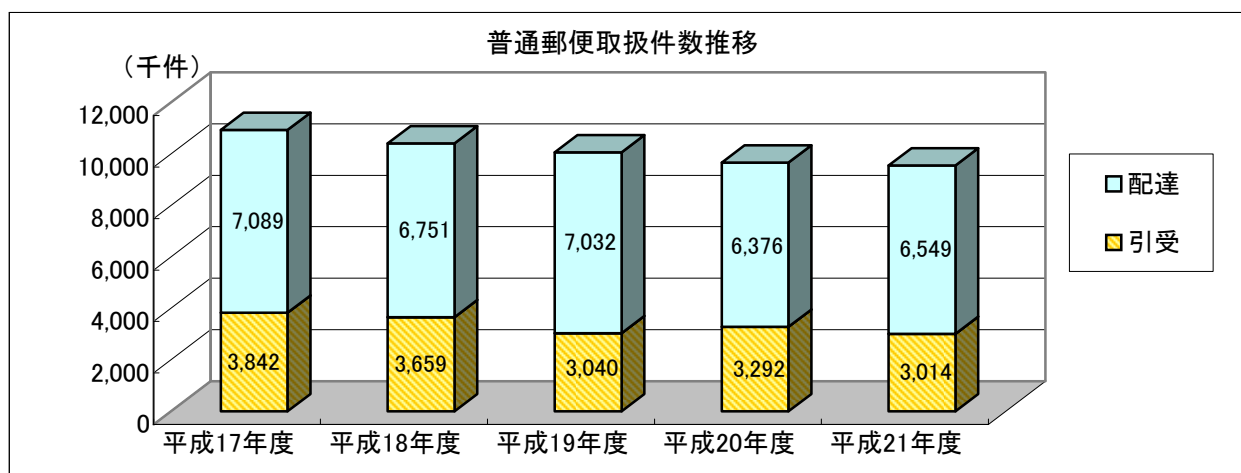
年	普通郵便局	無集配特定局	簡易郵便局	ポスト	私書函	切手類販売所
平成18年	1	7	3	92	16	75
平成19年	1	7	2	93	16	74
年	郵便事業会社	郵便局会社	簡易局	ポスト	私書函	切手類販売所
平成20年	1	8	2	90	16	67
平成21年	1	8	3	88	16	68
平成22年	1	8	3	83	16	67

注 平成19年10月1日から郵政民営化にともない分社化

(12) 郵便物取扱件数

資料 郵便事業(株)魚津支店
郵便局(株)魚津郵便局

年度	通常郵便物(件)					小包(件)		
	総数	普通郵便		特殊郵便		総数	引受	配達
		引受	配達	引受	配達			
平成17年度	11,138,427	3,842,368	7,089,116	51,948	154,995	111,563	51,519	60,044
平成18年度	10,598,768	3,659,261	6,751,286	51,483	136,738	115,929	48,924	67,005
平成19年度	10,253,363	3,039,675	7,032,211	41,283	140,194	113,497	49,529	63,968
平成20年度	9,824,163	3,291,556	6,375,882	39,009	117,716	109,027	44,619	64,408
平成21年度	9,681,683	3,013,923	6,548,717	22,285	96,758	115,053	33,114	81,939



(13) 電話加入・設置状況

資料 NTT西日本富山支店

年度	加入電話			INSネットサービス			公衆電話		
	(加入)	事務用	住宅用	(回線)	事務用	住宅用	(個)	BOX	卓上
平成17年度	16,204	3,999	12,205	2,722	2,166	556	121	55	66
平成18年度	15,476	3,739	11,733	2,491	2,021	470	113	50	63
平成19年度	14,659	3,500	11,159	2,259	1,867	392	99	42	57
平成20年度	13,808	3,163	10,645	2,034	1,698	336	94	40	54
平成21年度	12,827	2,802	10,025	1,878	1,578	300	88	40	48

注 INSネットサービスはINSネット64、INSネット1500(INSネット64の10倍換算)の合計