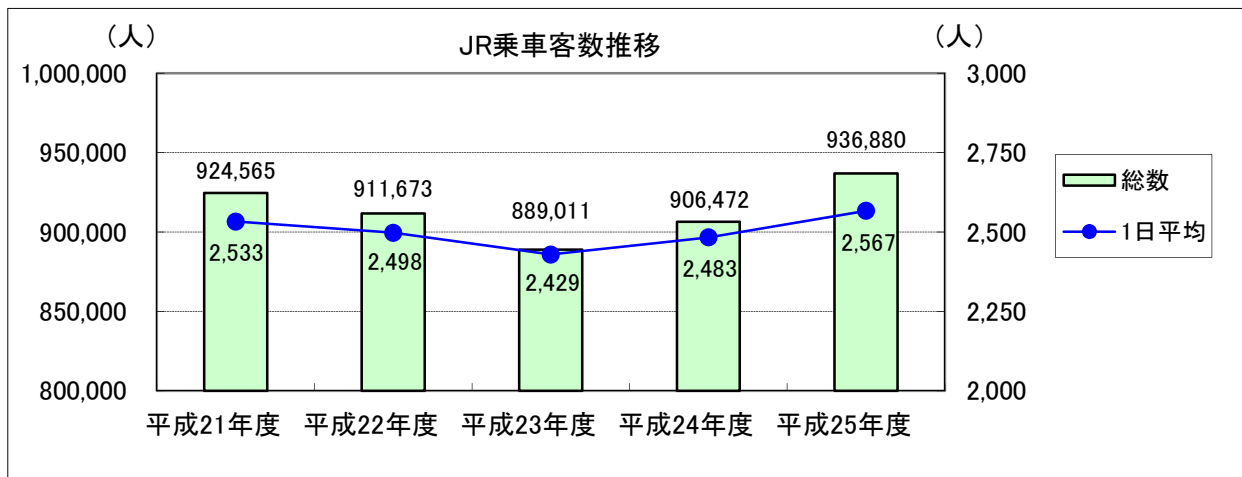


12 運輸通信

(1) JRの運送状況

資料 西日本旅客鉄道(備前津駅)
日本貨物鉄道(備前金沢支店)

区分 年度	乗車客(人)		貨物(t)	
	総数	1日平均	発送	到着
平成21年度	924,565	2,533	64,010	10,513
平成22年度	911,673	2,498	52,784	12,342
平成23年度	889,011	2,429	34,656	14,701
平成24年度	906,472	2,483	38,727	16,882
平成25年度	936,880	2,567	37,398	18,657



(2) 主要貨物品目別発送状況

(単位 t) 資料 日本貨物鉄道(備前金沢支店)

区分 年度	総数	農産品	林産品	水産品	金属機械工業品	繊維工業品	化学工業品	その他
平成21年度	64,010	2,685	-	45	2,595	-	2,010	56,675
平成22年度	52,784	3,285	-	40	2,365	-	2,280	44,814
平成23年度	34,656	1,940	-	30	2,880	-	2,880	26,926
平成24年度	38,727	2,545	-	25	3,095	5	3,675	29,382
平成25年度	37,398	3,090	-	25	3,565	5	2,490	28,223

(3) 主要貨物品目別到着状況

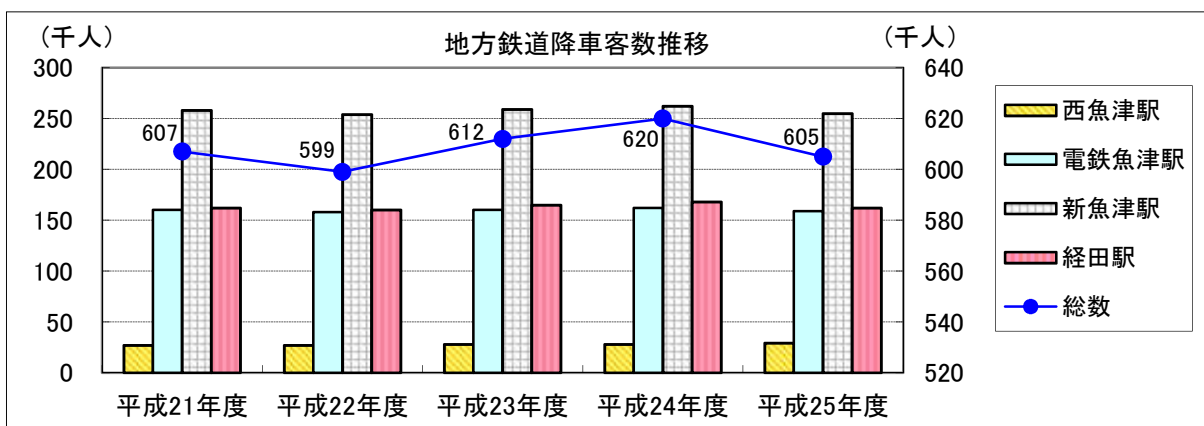
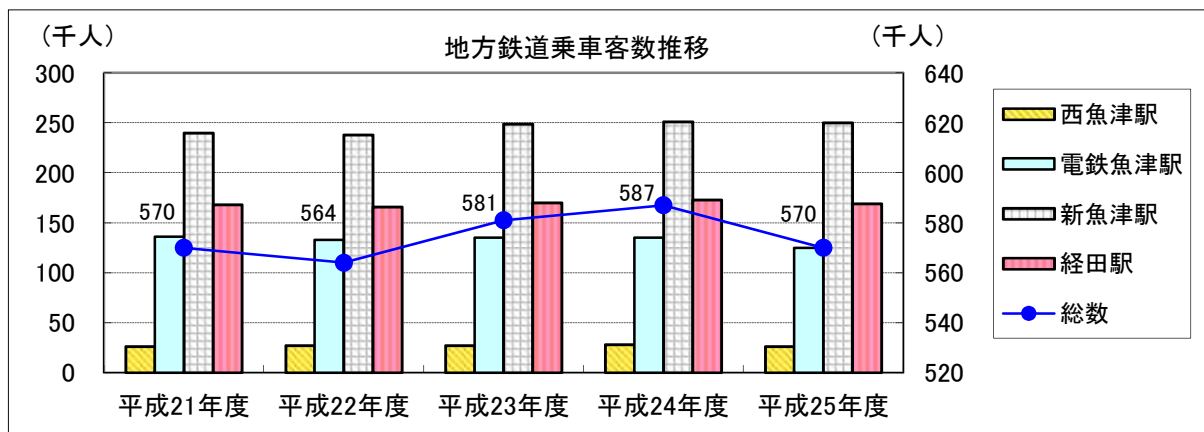
(単位 t) 資料 日本貨物鉄道(備前金沢支店)

区分 年度	総数	農産品	林産品	水産品	金属機械工業品	繊維工業品	化学工業品	その他
平成21年度	10,513	295	55	30	5,260	805	700	3,368
平成22年度	12,342	15	85	25	7,700	1,140	445	2,932
平成23年度	14,701	10	65	10	9,995	1,470	90	3,061
平成24年度	16,882	55	70	20	11,880	935	50	3,872
平成25年度	18,657	65	80	10	13,655	1,500	190	3,157

(4) 地方鉄道乗客輸送状況

(単位 千人) 資料 富山地方鉄道㈱

年度	総数		西魚津駅		電鉄魚津駅		新魚津駅		経田駅	
	乗車	降車	乗車	降車	乗車	降車	乗車	降車	乗車	降車
平成21年度	570	607	26	27	136	160	240	258	168	162
平成22年度	564	599	27	27	133	158	238	254	166	160
平成23年度	581	612	27	28	135	160	249	259	170	165
平成24年度	587	620	28	28	135	162	251	262	173	168
平成25年度	570	605	26	29	125	159	250	255	169	162



(5) バス運行状況

(単位 台、線、Km、人) 資料 富山地方鉄道㈱

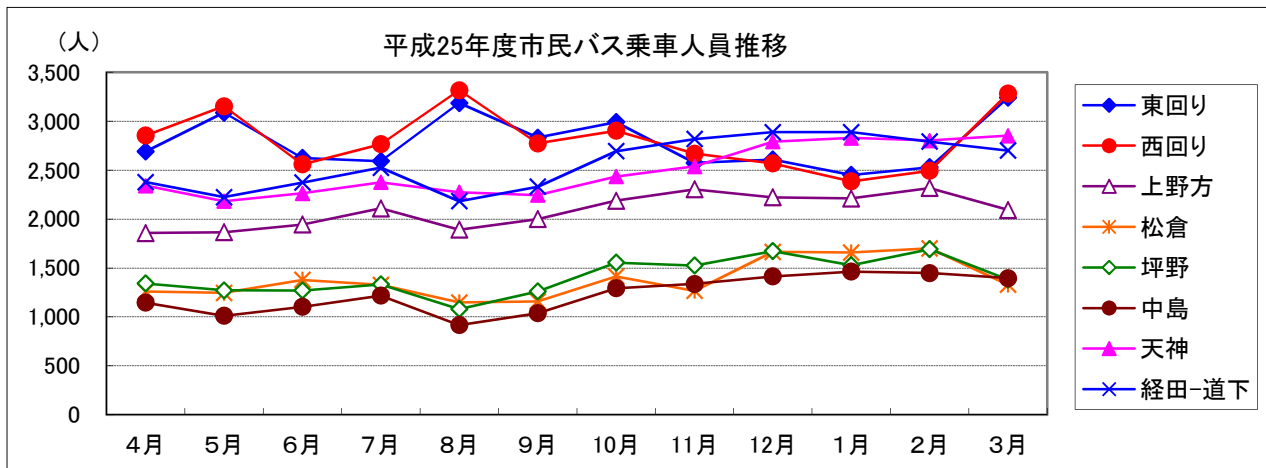
年度	区分	保有台数	路線数	走行延キロメートル数	輸送延人員	1日平均乗車人員
平成21年度		5	14	212,180	122,264	335
平成22年度		5	14	210,217	111,838	306
平成23年度		5	15	224,648	120,979	331
平成24年度		5	15	237,786	162,523	445
平成25年度		5	15	238,144	105,160	288

注 黒部営業所管内(魚津以東)

(6) 市民バス乗車人員

(単位 人) 資料 商工観光課

ルート		東回り	西回り	上野方	松倉	坪野	中島	天神	経田-道下	乗車人員 合計	
年度・月											
平成23年度		33,728	34,065	21,546	16,020	17,269	13,647	25,752	24,175	186,202	
平成24年度		34,520	35,442	22,931	16,074	16,902	13,047	29,484	29,490	197,890	
平成25年度		33,398	33,717	24,999	16,552	16,914	14,789	29,927	30,784	201,080	
平成25年	4月	2,690	2,853	1,857	1,259	1,342	1,146	2,342	2,377	15,866	
	5月	3,086	3,152	1,865	1,246	1,272	1,012	2,183	2,224	16,040	
	6月	2,624	2,559	1,944	1,379	1,271	1,103	2,263	2,373	15,516	
	7月	2,591	2,765	2,109	1,327	1,332	1,218	2,376	2,524	16,242	
	8月	3,185	3,315	1,891	1,148	1,081	917	2,275	2,182	15,994	
	9月	2,832	2,773	2,000	1,159	1,260	1,039	2,244	2,330	15,637	
	10月	2,990	2,902	2,188	1,414	1,555	1,294	2,435	2,693	17,471	
	11月	2,574	2,668	2,303	1,268	1,526	1,337	2,537	2,817	17,030	
	12月	2,607	2,568	2,222	1,665	1,672	1,414	2,790	2,888	17,826	
	平成26年	1月	2,450	2,386	2,211	1,658	1,529	1,463	2,828	2,887	17,412
		2月	2,529	2,493	2,317	1,700	1,693	1,449	2,803	2,790	17,774
		3月	3,240	3,283	2,092	1,329	1,381	1,397	2,851	2,699	18,272

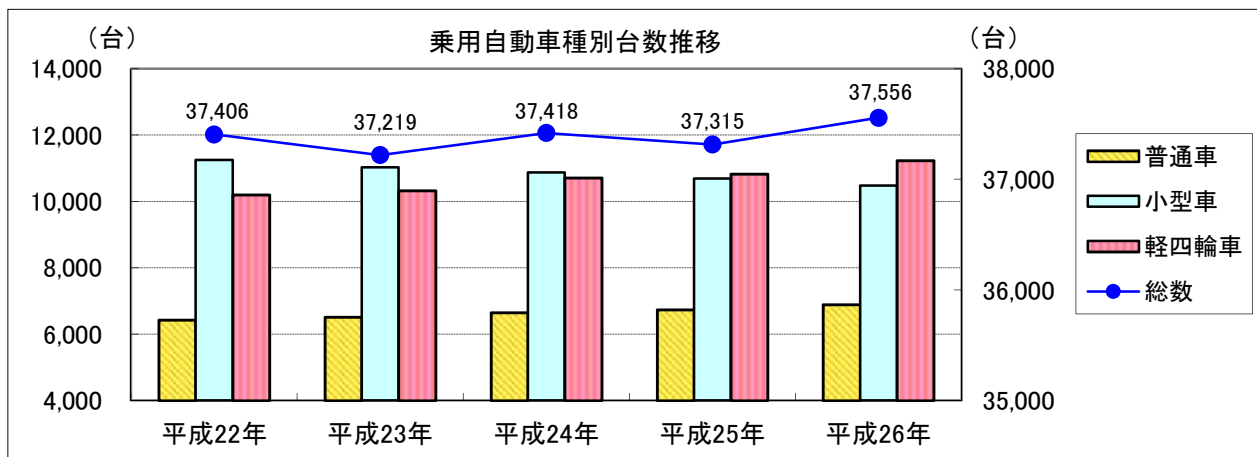


(7) 自動車種別台数

各年3月31日現在

(単位 台) 資料 税務課

年	総数	乗 用 車			貨 物 車				乗合車	特殊車	二輪車
		普通車	小型車	軽四輪車	普通車	小型車	被牽引車	軽四輪車			
平成22年	37,406	6,428	11,253	10,198	1,086	2,053	62	4,402	82	815	1,027
平成23年	37,219	6,510	11,023	10,319	1,060	1,988	66	4,324	77	805	1,047
平成24年	37,418	6,652	10,877	10,710	1,042	1,934	64	4,286	73	789	991
平成25年	37,315	6,739	10,692	10,826	1,014	1,901	66	4,225	75	765	1,012
平成26年	37,556	6,889	10,476	11,234	1,034	1,861	64	4,157	71	761	1,009

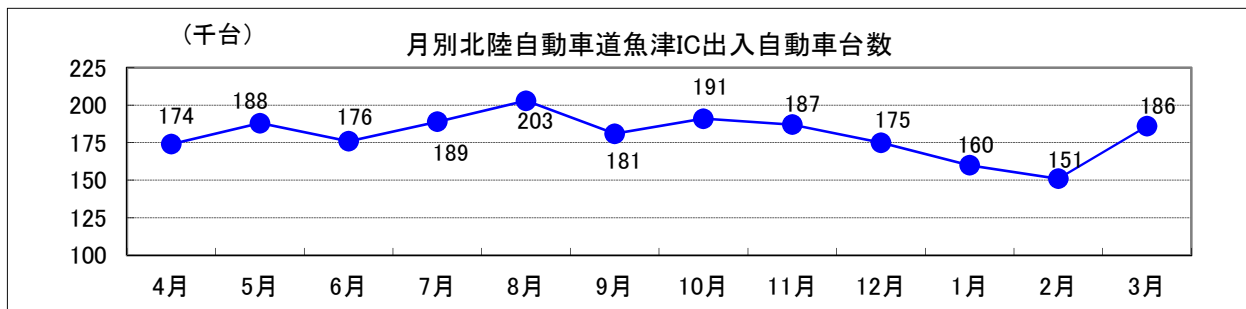


(8) 月別北陸自動車道魚津IC出入自動車台数

(単位 千台)

資料 中日本高速道路(株)金沢支社富山保全・サービスセンター

平成25年	4月	5月	6月	7月	8月	9月	10月	11月	12月	平成26年	1月	2月	3月	計
	174	188	176	189	203	181	191	187	175	160	151	186		2,161



(9) 年度別北陸自動車道魚津IC出入自動車台数

(単位 千台)

資料 中日本高速道路(株)金沢支社富山保全・サービスセンター

年度	平成21年度	平成22年度	平成23年度	平成24年度	平成25年度
出入車台数	1,924	1,993	1,987	2,071	2,137

(10) 魚津港・港湾貨物出入状況

(単位 t) 資料 富山県港湾課

年	合計		水産物		砂利・砂・石材		電気機械	
	移出	移入	移出	移入	移出	移入	移出	移入
平成21年	27,600	3,972	-	3,972	27,600	-	-	-
平成22年	28,800	4,226	-	4,226	28,800	-	-	-
平成23年	24,060	4,791	-	4,791	24,000	-	60	-
平成24年	18,600	4,150	-	4,050	18,600	-	-	100
平成25年	36,600	4,712	-	4,712	36,600	-	-	-

(11) 郵便施設の状況

各年4月1日現在
資料 日本郵便株式会社

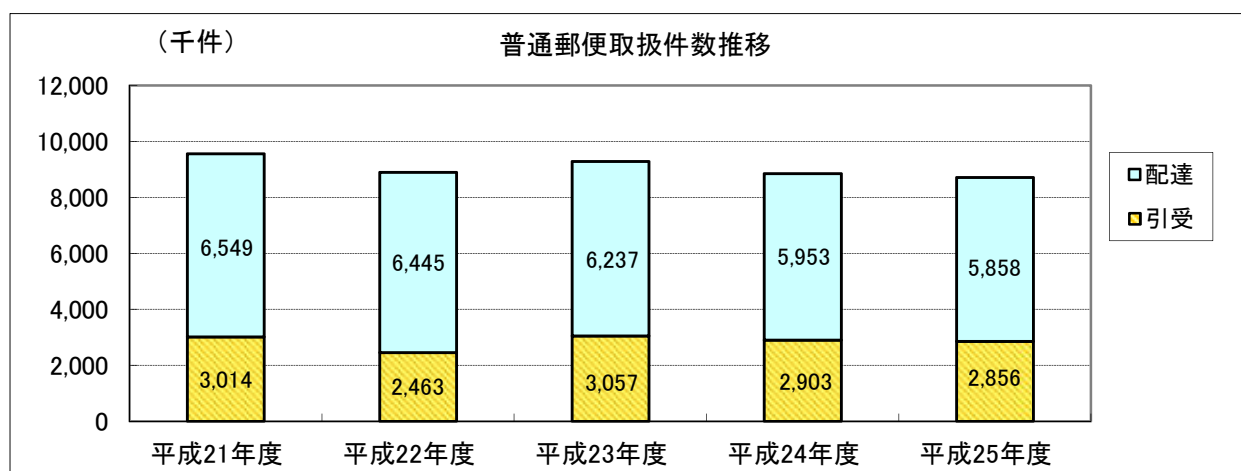
年	郵便事業会社	郵便局会社	簡易局	ポスト	私書函	切手類販売所
平成22年	1	8	3	83	16	67
平成23年	1	8	3	82	16	67
平成24年	1	8	3	85	16	69
平成25年	(日本郵便株式会社) 9		3	86	15	75
平成26年	8		2	90	15	76

注 平成25年以降は、日本郵便株式会社における数値を示す。

(12) 郵便物取扱件数

資料 日本郵便株式会社

年度	通常郵便物 (件)					小包 (件)		
	総数	普通郵便		特殊郵便		総数	引受	配達
		引受	配達	引受	配達			
平成21年度	9,681,683	3,013,923	6,548,717	22,285	96,758	115,053	33,114	81,939
平成22年度	9,035,915	2,462,852	6,444,749	28,255	100,059	149,165	37,375	111,790
平成23年度	9,431,865	3,056,563	6,236,594	32,930	105,778	146,538	39,429	107,109
平成24年度	8,986,838	2,902,571	5,953,330	40,413	90,524	155,691	46,600	109,091
平成25年度	8,847,108	2,856,130	5,858,077	41,019	91,882	174,530	52,239	122,291



(13) 電話加入・設置状況

資料 NTT西日本富山支店

年度	加入電話			INSネットサービス			公衆電話		
	(加入)	事務用	住宅用	(回線)	事務用	住宅用	(個)	BOX	卓上
平成21年度	12,827	2,802	10,025	1,878	1,578	300	88	40	48
平成22年度	12,027	2,542	9,485	1,788	1,506	282	82	40	42
平成23年度	11,678	2,491	9,187	1,617	1,366	251	80	40	40
平成24年度	10,242	2,217	8,025	1,411	1,220	191	80	40	40
平成25年度	9,706	2,010	7,696	1,319	1,151	168	74	39	35

注 INSネットサービスはINSネット64、INSネット1500 (INSネット64の10倍換算) の合計