



魚津市イメージキャラクター
ミラたん

魚津市プレスリリース 平成30年1月4日

ふるさと祭り東京 2018 へのたてもんの出演について

平成30年1月12日（金）から21日（日）までの期間、東京ドームにおいて開催される「ふるさと祭り東京」に置きまして、下記の日程のとおり「たてもん」の曳き回し、及び魚津市PRイベント等を実施しますので、ご案内いたします。

※ ふるさと祭り東京とは、「日本のまつり・故郷の味」をテーマに、日本全国の自治体が出展し、ご当地グルメの販売や伝統芸能の披露を行う祭り。昨年度は9日間で約40万人の来場があった。

記

【日程】

(1) お祭りひろば

○たてもん曳き回し

1月15日（月） ①10：50-11：20 ②19：10-19：30
16日（火） ③11：40-12：10 ④18：50-19：10
17日（水） ⑤12：30-13：00 ⑥15：30-16：00

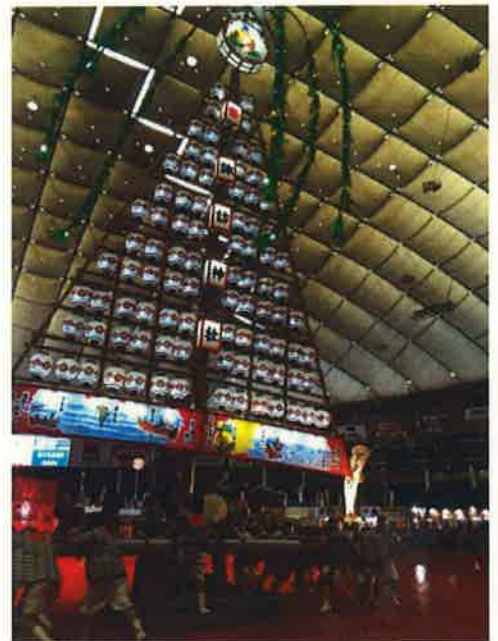
○ミラたん出演イベント

1月15日（月） 15：00-15：20（ご当地キャラ大集合）
16日（火） 15：00-15：40（ご当地キャラ体育祭）
17日（水） 15：00-15：20（ご当地キャラ大集合）

(2) ふるさとステージ

【県内ユネスコ登録3団体PR】

1月15日（月） 13：00-13：20



ふるさと祭り東京 2015 出演時

【その他】

- ・祭り開催中は、会場内に富山県PRブースを設け、「魚津バイ飯」の販売（販売期間：15～17日限定）や、県内ユネスコ登録3団体のPRを行う。
- ・現地で披露するのは、諏訪1区の「たてもん」。（曳き回しは7町内全てから団員を募集）
- ・曳き回しには、今年度別事業で魚津市を訪れた、東洋大学、法政大学、明治大学等の学生も参加。
- ・在京の魚津市にゆかりのある方々への案内は、「東京魚津会」への周知や、「うおづや」を通じたPRを予定。

担当部署：魚津市商工観光課

（課長）江田 直樹

（観光係長）高森 哲也

電話：0765-23-1025 FAX：0765-23-1060

E-Mail kanko@city.uozu.lg.jp



夜はドームで飲もう!
19時からスペシャルイベント
17/21日開催
21時まで

金沢市産せんべい選手権
入戸銀サバトロづけ丼

纏

白龍まつり

EXILE TETSUYA

Dream Shizuru

小倉智昭

EXILE USA

ねぶた祭

10th Anniversary
ふるさと祭り東京

日本のまつり・故郷の味

※写真は全てイメージです

2018.1.12 [金]-1.21 [日] 会場 東京ドーム

開催時間 12日[金] - 20日[土] 10:00-21:00 / 21日[日] 10:00-18:00

入場料 当日券 1,700円(1,500円) / イブニング券 1,200円
平日限定当日券 1,400円(1,200円) (1月12日、15日~19日有効)

※入場は開場の30分前まで
※全て税込料金となります。①()内は前売り料金となります。②小学生以下のお子様は、大人1名の付き添いにつき4名まで無料、
③イブニング券は16時以降ご入場にご利用いただけません。④ご購入済みのチケットの払い戻し及び、他者との差額のお支払いは
いたしません。⑤土日は大変混雑が予想されるため、平日のご来場をおすすめいたします。

主催：ふるさと祭り東京実行委員会(フジテレビジョン、文化放送、東京ドーム) 後援：国土交通省、国土交通省観光庁、読売新聞社、日本観光振興協会、全国中小企業団体中央会、一般財団法人地域伝統芸術活用センター、東日本旅客鉄道株式会社、日本航空
特別協力：青森市、五所川原市、秋田市、沖崎市

お問い合わせ先 [東京ドームシティわくわくダイヤル]
TEL.03-5800-9999

全国選りすぐりのスイーツを特別販売!

フタバオーガニックアイス
あまふくぬるふりんどら (大分県)

絶品ご当地どんぶり食べ比べ!

唐辛子あんかけうどん (鹿児島県)
十勝牛とろ丼 (北海道)
どろろーんとららららららら (北海道)

ご当地産が大集合!

ひらめかわうどん (群馬県)
スクラブを巻いてプレゼントをゲットしよう!

アツアツのあじしるをみんな、焼きそばサンドを召し上がれ!

ふるさと祭り 検索

※19/21日開催のクワンシーくん、いっぺんおもしろい脱走マスコットキャラクター、群青真のマスコットくんまちゃん、ゆふふっしゅ、石川龍太郎マスコットキャラクター「Oyamaんさん」、高松観光キャラクター「しまむっちゃん」、鳥居清成演義4592号、佐野ブランドキャラクターさのまる、佐野市



五所川原立俵武多 (青森県)

丸ごと一匹かに弁当 (北海道)



青森ねぶた祭 (青森県)



秋田竿燈まつり (秋田県)



近江牛ローストビーフ (滋賀県)



柏崎 鯛茶漬け (新潟県)



西馬音内盆踊り (秋田県)



盛岡さんさ踊り (岩手県)



たてもん祭り (宮城県)



八戸せんべい汁 (青森県)



米沢牛コロッケ (宮城県)



栲幡豆生プリン (山梨県)



郡上おどり (岐阜県)



鳥取しゃんしゃん祭 (鳥取県)



石見神楽 (島根県)



だるま弁当 (群馬県)



鰻寿司 (福井県)



唐揚げ (愛知県)



高知よさこい祭り (高知県)



牛深ハイヤ祭り (熊本県)



沖縄全島エイサーまつり (沖縄県)



長崎角煮まぶし (長崎県)



馬刺し (熊本県)



ペリオクラフトビール (沖縄県)

青森ねぶた祭(青森県)、五所川原立俵武多(青森県)、八戸法雲神楽(青森県)、八戸南部民謡(青森県)、西馬音内盆踊り(秋田県)、秋田竿燈まつり(秋田県)、盛岡さんさ踊り(岩手県)、仙台すずめ踊り(宮城県)、佐原の大祭(千葉県)、東京高円寺阿波おどり(東京都)、加賀獅子(石川県)、たてもん祭り(富山県)、郡上おどり(岐阜県)、鳥取しゃんしゃん祭(鳥取県)、石見神楽(島根県)、高知よさこい祭り(高知県)、新居浜太鼓祭り(愛媛県)、菊池白龍まつり(熊本県)、牛深ハイヤ祭り(熊本県)、沖縄全島エイサーまつり(沖縄県)

—参加予定団体—

開催する祭りおよびステージの演目は日によって異なりますので、詳細は公式HPでご確認ください。

北海道の味方ここに在り!

ザ・北海道
The Road of Hokkai-Foods

「北海道の旨い!」が集結した
北の味覚満載のグルメコーナー。

神の舞り肉盛り味噌らめん 北あかりのジャンボじゃがバター

18時から21時はスペシャルナイトイベント! (21時まで)

お祭り大集合!! (1/12-16, 19) **水曜日はレディースデー** (1/17)

全国各地のお祭りが次々に登場するスペシャルステージ「スペシャルお祭りナイト」! ご当地の味を堪能しながら迫力満点のお祭りをお楽しみください!

みんなで踊らナイト! 開催!! (1/18) **青森ナイト in ふるさと祭り東京** (1/20)

全国のお祭り・踊りを観るだけでなく、参加して一緒に踊れる一夜限りの「踊りフェス」! 「お祭りひろば」と「ふるさとステージ」で次々と披露されるお祭り・踊りをみんなで踊ろう!!

青森ねぶた祭をはじめ、青森市観光大使である男子新体操プロ集団BLUE TOKYOと共に青森県出身のストリートダンサー、津軽笛、三味線、太鼓が一堂に会する特別ステージなど、青森市の魅力が盛りだくさんの一夜をお届けします!

魅力発見! 全国ご当地マラソン2018 (Gotoochi Marathon 2018)

日本各地のご当地マラソンをご紹介! マラソンを通してご当地の魅力を感じてください!

おみやげ グランプリ

全国各地から選りすぐりのおみやげが勢揃い! 入賞商品の展示や販売をします。

ご当地キャラ大集合

日替わりで毎日ご当地キャラに会える!

会期中毎日15:00は「ご当地キャラタイム」! ふれあいの時間をお楽しみいただけます! 16日(火)は「ご当地キャラ体育祭」! PRタイムをかけてご当地キャラが様々な種目にチャレンジ! 17日(水)は「ご当地キャラ文化祭」! 様々な特技を持つご当地キャラが大活躍します!

※お客さまの安全のため入場の際に手荷物検査をさせていただきます。 ※イベント内容等は都合により変更になる場合がございます。予めご了承ください。

特別観覧席付前売入場券
2,200円/JTBエンタメチケットまで

※1月13日、14日、20日、21日分のみ発売しております。

JTBエンタメチケット

URL <http://www.jtb.co.jp/ticket/>
TEL 0570-030311 またはJTB店頭

チケットのお求めは

JR東日本の主なみどりの窓口、びゅうプラザへ(一部お取り扱いのない駅がございます。お取扱時間は、各窓口によって異なります。)以下の店舗などでもお買い求めいただけます。[セブンチケット、フジテレビダイレクト、チケットぴあ(Pコード991-286 ※平日限定は991-287)、CNプレイガイド、ローソンチケット(Lコード31390)、イープラス、チケットポート、JTBエンタメチケット、tkvチケットカウンター、楽天チケット、Confetti、PassMe!、dらべル、Tチケット、ファミリーマート、ミニストップ、東京ドームシティ総合案内所、公式ホームページ]

ふるさと祭り東京公式ホームページでもお買い求めいただけます。

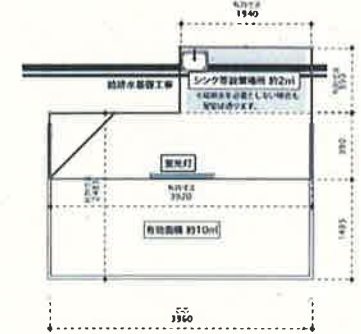
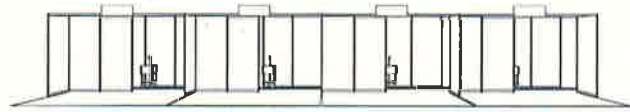
お問い合わせ: 東京ドームシティわくわくダイヤル 03-5800-9999

交通ガイド

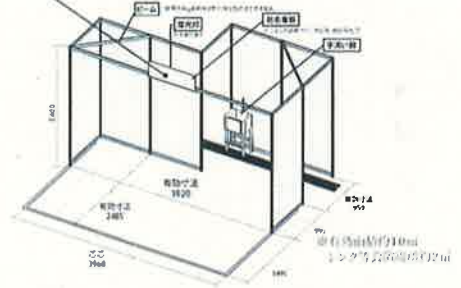
- 水道橋駅 (JR東武池袋線地下鉄三田線)
- 後楽園駅 (東京メトロ丸の内線・南北線)
- 春日駅 (都営地下鉄大江戸線)

※駐車場に限りがございますので、お車でのご来場はご遠慮ください。

ふるさと祭り **検索**



*基本ブースの施工には、システムユニット(組立式部材)を使用します。
 *本ブースに設置する、事務用にて社名看板・蛍光灯・手洗い器を取り付け



会場平面図

東京ドーム全体図