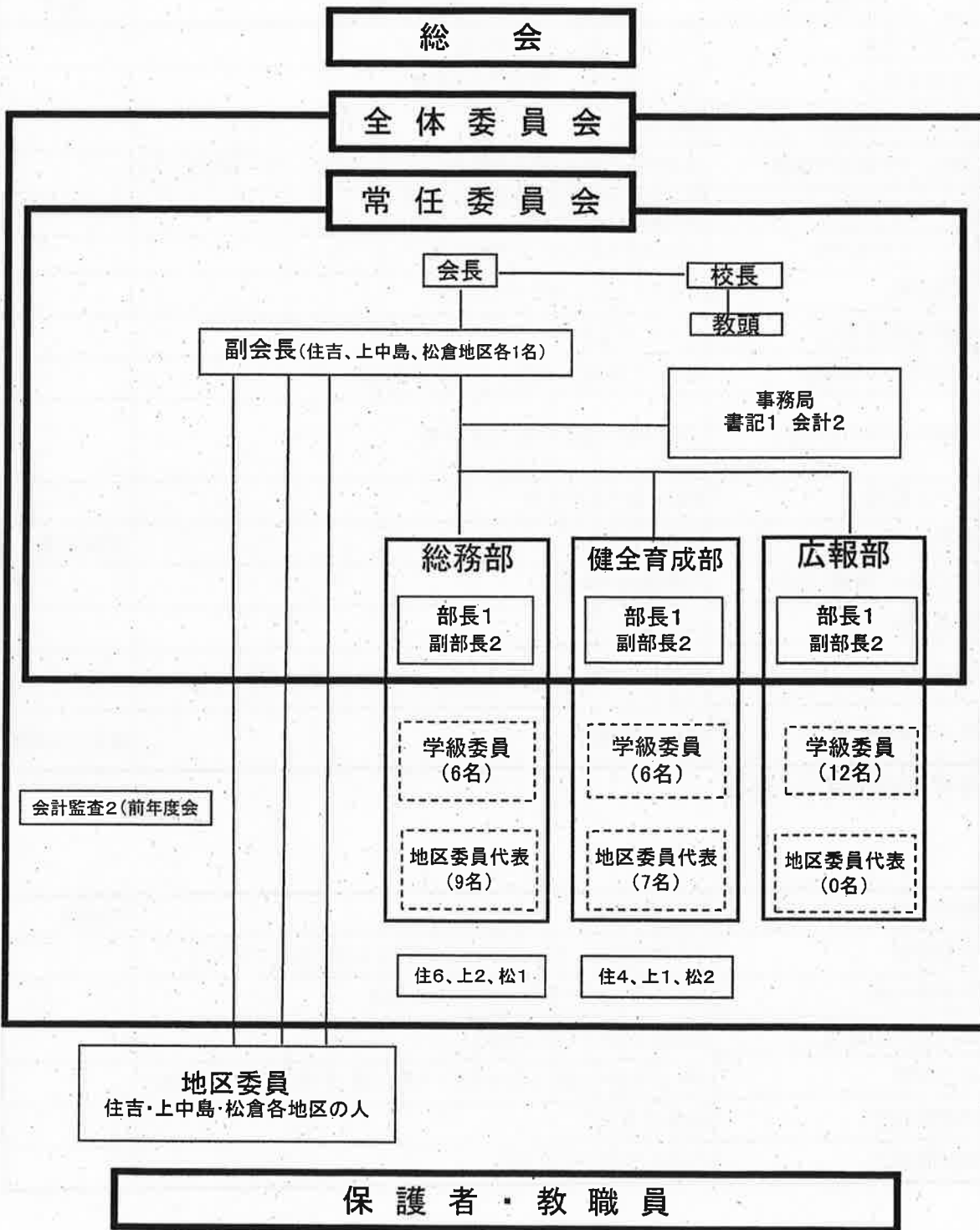


星の杜小 PTA組織図(原案)※各会、各部の名称はすべて仮称



【主な活動】

- 1 副会長: 各地区、市P連、公民館との連携
(地区委員): 資源回収・サツマイモ畑畝作り
- 2 総務部: 遊休品販売(バザー)、資源回収・サツマイモ畑畝作り、(学習発表会模擬店)
- 3 健全育成部: プール監視、運動会準備片付け等手伝い、教養講座、勤労奉仕(清掃)活動
(学習発表会)
- 4 広報部: 広報紙発行(3回)

平成31年度 星の杜小学校PTA(仮)活動計画 (案)

所 管	活 動 等	摘 要	備 考
常任委員会	常任委員会	4月12日(金)、月1回程度	
	全体委員会	4月17日(水)、学期に1回程度	
	総会、PTA懇親会	4月26日(金)	
副会長	地区、市P連との連携	各地区との連携(親子活動含む)、6月市P連リーダー研修会、その	
	公民館との連携	11月3日(日)上中島、松倉地区文化祭 下中島祭11月17日(日)	各地域振興会・自治振興会事業
総務部	サツマイモ畝作り	5月11日(土)、マルチ掛け(5/)	
	資源回収	6月8日(土)、10月19日(土)	
	遊休品販売(仮)	いつにするか?	
	学習発表会模擬店	10月27日(日) 26日(土):前日準備	
広報部	広報「星の杜」の発行	7月中旬、12月中旬、3月中旬	
健全育成部	プール監視	7月中旬～8月下旬	
	運動会手伝い等	9月14日(土)	学校主催
	労力奉仕(清掃)活動	31年度は行わない。	
	教養講座	11月22日(金)	
学級委員	学級懇談会	4月26日(金)、6月28日(金)、2月7日(金) 必要に応じ	学級委員司会
地区委員	ラジオ体操指導	夏休み期間中	地区ごとに計画

※救急法研修会は必要か

(参考)

市	開校式典	4月4日(木)	市主催
学校	学習参観	4月26日(金)、6月28日(金)、11月22日(金)、2月7日(金)	
	市体育大会	5月17日(金)、予備日 5月20日(月)	
	校内水泳記録会	8月21日(水)～23日(金)	
	宿泊学習	5年:5月29日(水)～30日(木) 6年:6月19日(水)～21日(金)	
	学習発表会	10月27日(日)	
	個別懇談会	12月5日(木)・6日(金)	