

天神地区

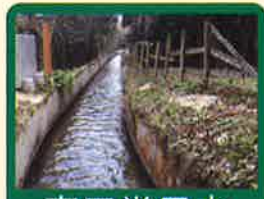
名勝を楽しむ3つのコース

memo

高円堂用水

歴史的土壌改良施設。

1638年（江戸時代初期）から4年間に高円堂谷に高さ20m、長さ200mにわたって盛土し、この上に幅3m、深さ1m余りの木製の樋を掛けた。昭和初期に三方コンクリート水路に改修され、平成6年には鉄筋コンクリート水路に改修された。高円堂用水案内看板より



高円堂用水



しゃくなげロード



東山神社



川の瀬パークゴルフ場



高架下トンネルを通る



海を眺めながら下る

水仙ロード



東山円筒分水槽

みどりコース

スタート & ゴール

スタート & ゴール
天神山
野球場

はな
コース

みどり
コース
3.5Km

はな
コース
4Km

たいよう
コース
4Km

たいよう
コース
スタート & ゴール

東山神社跡
平成26年の梅雨の豪雨で土砂崩れがおき、流された。

片貝方面へ