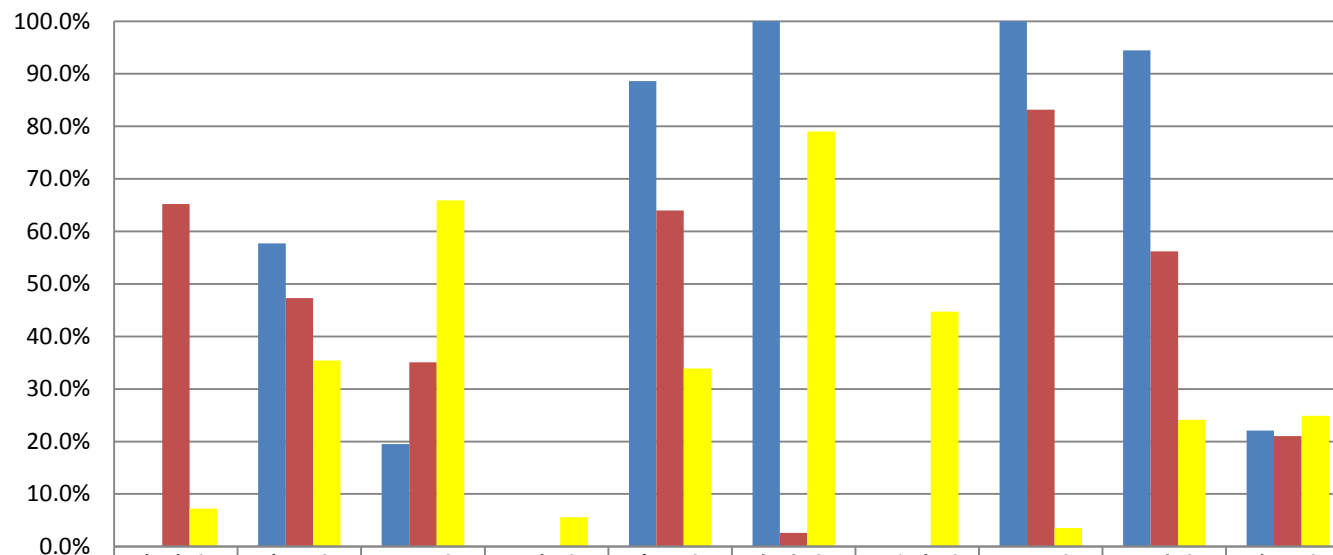


平成29年度末 水道施設耐震化率



	魚津市	富山市	滑川市	黒部市	高岡市	射水市	小矢部市	氷見市	砺波市	南砺市
■ 浄水施設	0.0%	57.7%	19.5%	0.0%	88.6%	100.0%	0.0%	100.0%	94.5%	22.1%
■ 配水池	65.2%	47.3%	35.1%	0.0%	64.0%	2.6%	0.0%	83.2%	56.2%	21.0%
■ 基幹管路	7.2%	35.4%	65.9%	5.6%	33.9%	79.0%	44.7%	3.5%	24.1%	24.9%