

5 要配慮者利用施設に関する資料

5-1 高齢者、障害者、乳幼児その他特に防災上配慮を要する者が利用する施設

No.	施設名称	所在地	電話番号	危険要因							
				河川名					洪水想定 浸水深 (m)	土砂災 害危険 箇所等	津波想定 浸水深 (呉羽山 断層帯： 海岸保全 施設なし) (m)
				早 月 川	角 川	鴨 川	片 貝 川	布 施 川			
1	上口保育園	上口 1-3-20	22-1378	○	○				0.5~3.0		0.5以下
2	魚津保育園	本町 1-4-9	22-0469		○				0.5~3.0		0
3	魚津市身体障害者 デイサービスセンター	本町 1-4-32	22-1250		○	○	○		0.5~3.0		0
4	大町幼稚園	本町 1-10-39	23-9174		○				0.5~3.0		0
5	小規模多機能型居宅 介護事業所「小津の里」	本町 2-8-12	24-6111		○	○	○		0.5~3.0		0
6	デイケアステーション かがやき	新角川 1-8-4	22-1262		○	○	○		3.0~5.0		0
7	川原保育園	双葉町 4-3	22-0543			○	○		0.5~3.0		0
8	道下保育園	緑町 1-30	23-9179			○	○		0~0.5		0
9	わかくさ作業所むらき	村木 11-16	22-1833			○	○		0.5~3.0		0
10	住吉保育園	住吉 251	23-9172								0
11	新川老人保健施設	住吉 236	24-3080								0
12	新川病院	住吉 236	24-3800								0
13	住吉デイサービスセンター	住吉 2523-2	32-5154								0
14	えがおのぼびい	吉野 476-2	32-5305								0
15	松倉保育園	金山谷 2899-2	33-8008		○				0.5~3.0		0
16	野方保育園	大海寺野 1344	23-9175								0
17	デイサービスちょうろく	石垣 388-2	23-6511							○	0
18	ショートステイ ちょうろく	石垣 388-2	23-6511							○	0
19	老人保健施設 ちょうろく	石垣 389	23-6388							○	0
20	介護療養型老人保健施設 ちょうろく	石垣 389	23-6366							○	0
21	グループホーム ちょうろく	石垣 389	23-6399							○	0
22	つばめ児童センター	新金屋 1-12-50	23-5133			○	○		0.5~3.0		0
23	魚津チューリップ苑	新金屋 2-6-2	22-5121			○	○		0~0.5		0
24	魚津第二保育園	新金屋 2-13-2	22-1301			○	○		0.5~3.0		0
25	魚津チューリップ苑 2号館	下村木町 3396	22-0012			○	○		0.5~3.0		0
26	パティオしらゆり	本江 1090	25-0333								0
27	ほんごうこども園	本江 1390-3	24-4600			○	○		0.5~3.0		0
28	本江デイサービス ちょうろく	本江 1616	23-6523			○	○		0.5~3.0		0
29	住宅型有料老人ホーム ちょうろくハウス	本江 1616	23-6522			○	○		0.5~3.0		0

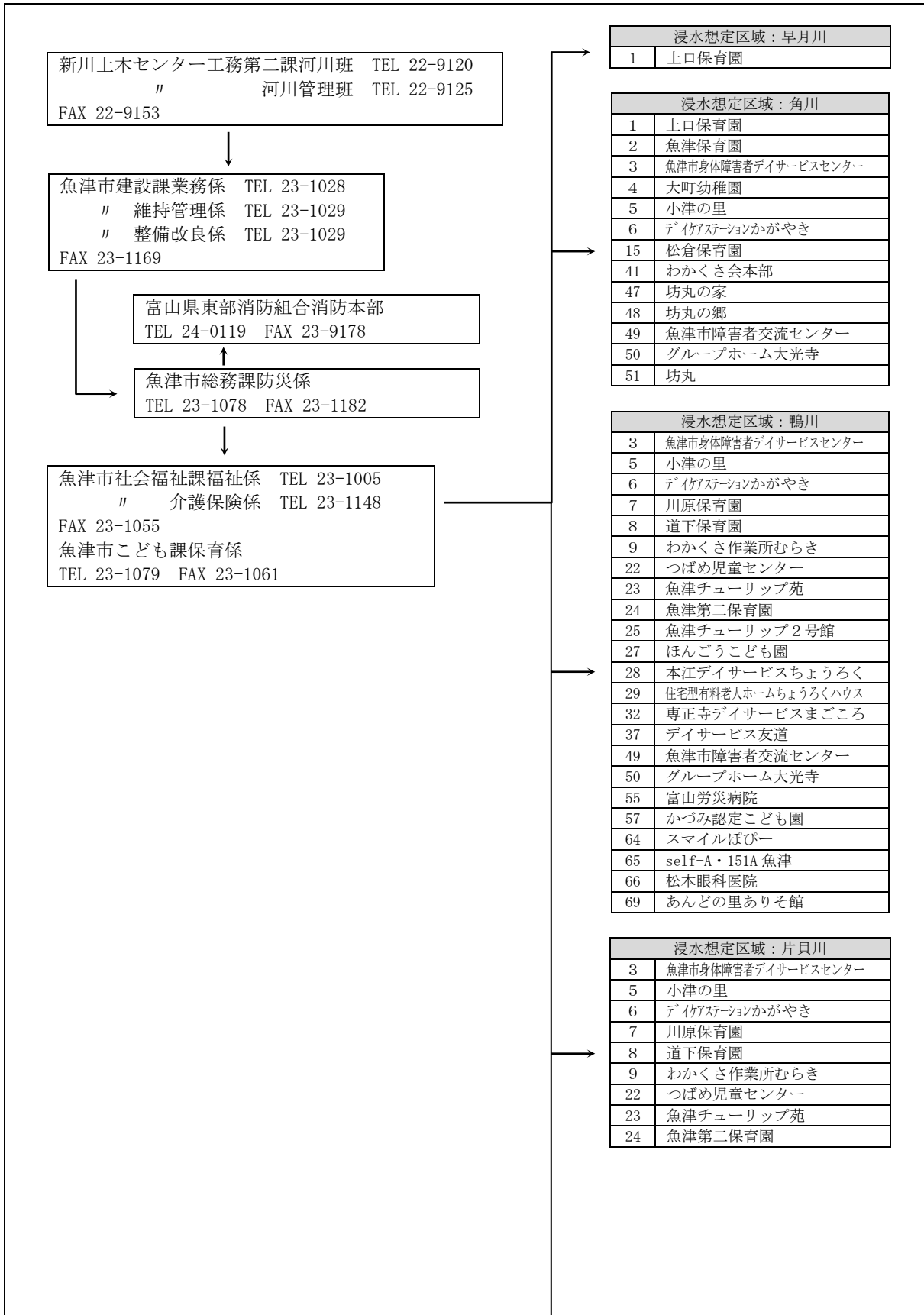
No.	施設名称	所在地	電話番号	危険要因							
				河川名					洪水想定 浸水深 (m)	土砂災 害危険 箇所等	津波想定 浸水深 (呉羽山 断層帯: 海岸保全 施設なし) (m)
				早 月 川	角 川	鴨 川	片 貝 川	布 施 川			
30	病児・病後児保育室 「キッズベアー」	本江 3354	24-7793								0
31	ガーデンヒルズ本江	本江 3354	24-7783								0
32	専正寺デイサービス まごころ	本江新町 9-8	23-5980			○	○		0~0.5		0
33	つくし学園	友道 373-2	24-3240								0
34	魚津ハウス	友道 780	22-8866								0
35	魚津老人保健施設	友道 789	24-7691								0
36	魚津病院	友道 789	24-7671								0
37	デイサービス友道	友道 1469	22-1081			○	○		0~0.5		0
38	魚津緑ヶ丘病院	大光寺 287	22-1567								0
39	グループホームみどり	大光寺 287	23-0256								0
40	新川ハイツ	大光寺 321	24-9595								0
41	わかくさ会本部	大光寺 1010-14	55-4126		○				0.5~3.0		0
42	わかくさ作業所	大光寺 450	22-5469								0
43	新川ヴィーラ デイサービスセンター	大光寺 450	22-2879								0
44	新川ヴィーラショートステイ	大光寺 450	24-6870								0
45	特別養護老人ホーム 新川ヴィーラ	大光寺 450	24-6126								0
46	魚津市西部 デイサービスセンター	大光寺 467-1	32-5566								0
47	坊丸の家	大光寺 1229	24-3335		○		○		0.5~3.0		0
48	坊丸の郷	大光寺 1234	23-5333		○		○		3.0~5.0		0
49	魚津市障害者 交流センター	大光寺 1235	23-5260		○	○	○		3.0~5.0		0
50	グループホーム大光寺	大光寺 1242-1	22-1313		○	○	○		3.0~5.0		0
51	坊丸	大光寺 1251	24-8330		○				3.0~5.0		0
52	片貝保育園	島尻 818	32-9005				○		3.0~5.0		0
53	片貝デイサービスセンター	島尻 850-1	32-7711				○		0~0.5		0
54	地域密着型特別養護老人 ホーム片貝ヴィーラ	島尻 1520	32-7700				○		0~0.5		0
55	富山労災病院	六郎丸 992	22-1280			○	○		3.0~5.0		0
56	ひばり児童センター	六郎丸 1250-1	23-0500				○		0.5~3.0		0
57	かづみ認定こども園	吉島 132	22-6351			○	○		0~0.5		0
58	ぬくもりハウス2号館	吉島 200-1	24-6600				○		0~0.5		0
59	ぬくもりハウス3号館	吉島 200-1	24-6600				○		0~0.5		0
60	魚津病院 吉島デイサービス	吉島 200-3	24-6630								0
61	こみゆにていはうす愛夢	吉島 553-1	24-2459				○		0.5~3.0		0
62	吉島保育園	吉島 729	22-0802				○		0~0.5		0

No.	施設名称	所在地	電話番号	危険要因							
				河川名					洪水想定 浸水深 (m)	土砂災 害危険 箇所等	津波想定 浸水深 (呉羽山 断層帯: 海岸保全 施設なし) (m)
				早 月 川	角 川	鴨 川	片 貝 川	布 施 川			
63	魚津市東部 デイサービスセンター	吉島 1095-2	22-7772				○		0.5~3.0		0
64	魚津地域福祉事務所 スマイルぼびー	上村木 1-6-5	23-4035			○	○		0~0.5		0
65	self-A・151A 魚津	上村木 1-8-6	55-1511			○	○		0~0.5		0
66	松本眼科医院	釈迦堂 1-11-5	23-1200			○	○		0.5~3.0		0
67	魚津オレンジ	北鬼江 142-1	32-3364				○		0.5~3.0		0
68	すずめ児童センター	北鬼江 418-1	23-0522				○		0~0.5		0
69	デイサービス あんどの里ありそ館	北鬼江 1177	24-1680			○	○		0~0.5		0
70	障害者支援施設ひゞき	仏田 3468	22-8843								0
71	ショートステイひゞき	仏田 3468	22-8843								0
72	あんどの里 デイサービスセンター	仏田 3468	22-8808								0
73	特別養護老人ホーム あんどの里	仏田 3468	22-8808								0
74	青島保育園	青島 195-9	23-9171				○		0.5~3.0		0
75	NPO こっころ	寿町 12-28	32-5723				○		3.0~5.0		0.5~1.0
76	経田 デイサービスセンター	東町 12-1	24-8472				○		3.0~5.0		0
77	しんきろうハウス	東町 12-1	24-8866				○		3.0~5.0		0
78	かもめ児童センター	浜経田 1096	23-1777				○		0.5~3.0		0
79	経田保育園	経田西町 1-32	23-9170				○		0~0.5		0
80	小規模多機能型居宅介護 事業所「経田ちょうろく」	経田西町 10-90	32-5143				○		0.5~3.0		0
81	デイサービスむすびの里	天王 15	32-3637				○		0.5~3.0		0
82	ワークサポートあゆみ	立石 161	24-4143				○		0~0.5		0
83	ショートステイりんごの家	立石 205-2	23-0009								0
84	魚津神経サナトリウム	江口 1784-1	22-3486				○		0.5~3.0		0
85	ひかり荘	東尾崎 1076-1	31-7646								0
86	深川病院	東尾崎 3484-1	31-6200				○		0.5~3.0		0
87	深川病院 デイサービスセンター	東尾崎 3484-1	31-6200				○		0.5~3.0		0
88	天神保育園	東尾崎 5471-1	31-7585				○		0.5~3.0		0
89	グループホーム天神 金さん銀さん	天神野新 671	31-9085								0
90	西布施保育園	小川寺 138	31-9016								0
91	住宅型 有料老人ホーム北山	北山 476-1	33-9311							○	0

令和元年9月30日現在

5-2 高齢者、障害者、乳幼児その他特に防災上配慮を要する者が利用する施設への情報伝達

■河川の水位情報（避難判断水位情報等）の伝達経路図



浸水想定区域：片貝川	
25	魚津チューリップ2号館
27	ほんごうこども園
28	本江デイサービスちょうろく
29	住宅型有料老人ホームちょうろくハウス
32	専正寺デイサービスまごころ
37	デイサービス友道
47	坊丸の家
48	坊丸の里
49	魚津市障害者交流センター
50	グループホーム大光寺
52	片貝保育園
53	片貝デイサービスセンター
54	片貝ヴィーラ
55	富山労災病院
56	ひばり児童センター
57	かづみ認定こども園
58	ぬくもりハウス2号館
59	ぬくもりハウス3号館
61	こみゆにていはうす愛夢
62	吉島保育園
63	魚津市東部デイサービスセンター
64	スマイルぼびー
65	self-A・151A 魚津
66	松本眼科医院
67	魚津オレンジ
68	すずめ児童センター
69	あんどの里ありそ館
74	青島保育園
75	NPOこっころ
76	経田デイサービスセンター
77	しんきろうハウス
78	かもめ児童センター
79	経田保育園
80	経田ちょうろく
81	デイサービスむすびの里
82	ワークサポートあゆみ
84	魚津神経サナトリウム
88	天神保育園
浸水想定区域：布施川	
86	深川病院
87	深川病院デｲサービスセンター

■土砂災害情報（土砂災害警戒情報等）の伝達経路図

