

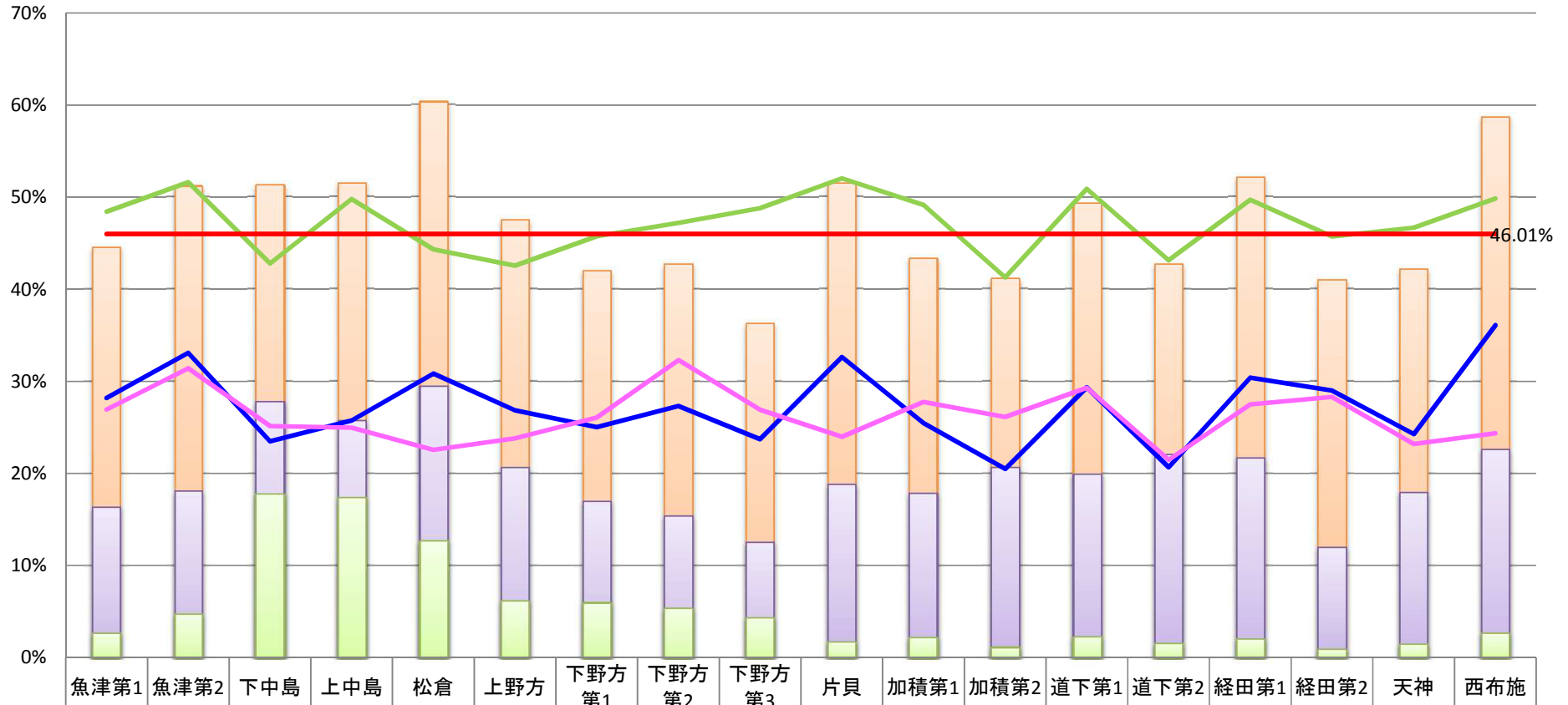
○令和2年4月19日執行 魚津市議会議員選挙及び魚津市長選挙(議員) 投票結果

投票区	当日有権者数 (A)			期日前投票者数 (B)			うち臨時投票所 (C)			期日前投票率 (D=B/A)			臨時投票所投票率 (E=C/A)			当日投票者数 (F)			うち不在者投票 (G)			投票者数 (H=B+F)			投票率 (I=H/A)		
	男	女	計	男	女	計	男	女	計	男	女	計	男	女	計	男	女	計	男	女	計	男	女	計	男	女	計
魚津第1	1,127	1,299	2,426	155	242	397	29	36	65	13.75%	18.63%	16.36%	2.57%	2.77%	2.68%	330	354	684	6	10	16	485	596	1,081	43.03%	45.88%	44.56%
魚津第2	1,019	1,181	2,200	178	220	398	43	62	105	17.47%	18.63%	18.09%	4.22%	5.25%	4.77%	355	373	728	5	12	17	533	593	1,126	52.31%	50.21%	51.18%
下中島	1,198	1,205	2,403	301	367	668	192	236	428	25.13%	30.46%	27.80%	16.03%	19.59%	17.81%	297	267	564	6	3	9	598	634	1,232	49.92%	52.61%	51.27%
上中島	601	623	1,224	145	170	315	96	117	213	24.13%	27.29%	25.74%	15.97%	18.78%	17.40%	179	136	315	2	3	5	324	306	630	53.91%	49.12%	51.47%
松倉	422	460	882	115	145	260	44	68	112	27.25%	31.52%	29.48%	10.43%	14.78%	12.70%	154	118	272	8	4	12	269	263	532	63.74%	57.17%	60.32%
上野方	921	1,000	1,921	182	214	396	55	64	119	19.76%	21.40%	20.61%	5.97%	6.40%	6.19%	267	249	516	2	5	7	449	463	912	48.75%	46.30%	47.48%
下野方第1	886	1,016	1,902	144	179	323	49	65	114	16.25%	17.62%	16.98%	5.53%	6.40%	5.99%	234	242	476	17	33	50	378	421	799	42.66%	41.44%	42.01%
下野方第2	563	623	1,186	79	104	183	27	37	64	14.03%	16.69%	15.43%	4.80%	5.94%	5.40%	170	154	324	3	2	5	249	258	507	44.23%	41.41%	42.75%
下野方第3	1,112	1,144	2,256	133	150	283	51	48	99	11.96%	13.11%	12.54%	4.59%	4.20%	4.39%	276	259	535	2	3	5	409	409	818	36.78%	35.75%	36.26%
片貝	415	495	910	78	93	171	8	8	16	18.80%	18.79%	18.79%	1.93%	1.62%	1.76%	147	150	297	3	1	4	225	243	468	54.22%	49.09%	51.43%
加積第1	1,715	1,820	3,535	277	355	632	32	47	79	16.15%	19.51%	17.88%	1.87%	2.58%	2.23%	488	412	900	4	1	5	765	767	1,532	44.61%	42.14%	43.34%
加積第2	1,453	1,593	3,046	269	359	628	19	16	35	18.51%	22.54%	20.62%	1.31%	1.00%	1.15%	334	290	624	4	7	11	603	649	1,252	41.50%	40.74%	41.10%
道下第1	584	619	1,203	102	138	240	13	15	28	17.47%	22.29%	19.95%	2.23%	2.42%	2.33%	179	174	353	1	4	5	281	312	593	48.12%	50.40%	49.29%
道下第2	1,575	1,617	3,192	300	404	704	24	26	50	19.05%	24.98%	22.06%	1.52%	1.61%	1.57%	362	298	660	10	10	20	662	702	1,364	42.03%	43.41%	42.73%
経田第1	1,306	1,464	2,770	262	339	601	22	35	57	20.06%	23.16%	21.70%	1.68%	2.39%	2.06%	421	421	842	2	7	9	683	760	1,443	52.30%	51.91%	52.09%
経田第2	617	573	1,190	67	76	143	4	7	11	10.86%	13.26%	12.02%	0.65%	1.22%	0.92%	189	156	345	6	0	6	256	232	488	41.49%	40.49%	41.01%
天神	948	989	1,937	168	179	347	15	14	29	17.72%	18.10%	17.91%	1.58%	1.42%	1.50%	243	227	470	5	3	8	411	406	817	43.35%	41.05%	42.18%
西布施	526	513	1,039	105	130	235	12	16	28	19.96%	25.34%	22.62%	2.28%	3.12%	2.69%	202	173	375	2	0	2	307	303	610	58.37%	59.06%	58.71%
合計	16,988	18,234	35,222	3,060	3,864	6,924	735	917	1,652	18.01%	21.19%	19.66%	4.33%	5.03%	4.69%	4,827	4,453	9,280	88	108	196	7,887	8,317	16,204	46.43%	45.61%	46.01%

※臨時期日前投票所の設置状況:4月17日(金)と4月18日(土)に新川文化ホール101会議室に設置

○令和2年4月19日執行 魚津市議会議員選挙及び魚津市長選挙(議員) 投票結果【直近選挙との比較】

投票率



	魚津第1	魚津第2	下中島	上中島	松倉	上野方	下野方第1	下野方第2	下野方第3	片貝	加積第1	加積第2	道下第1	道下第2	経田第1	経田第2	天神	西布施	
投票率	44.56%	51.18%	51.27%	51.47%	60.32%	47.48%	42.01%	42.75%	36.26%	51.43%	43.34%	41.10%	49.29%	42.73%	52.09%	41.01%	42.18%	58.71%	
期日前投票率	16.36%	18.09%	27.80%	25.74%	29.48%	20.61%	16.98%	15.43%	12.54%	18.79%	17.88%	20.62%	19.95%	22.06%	21.70%	12.02%	17.91%	22.62%	
臨時投票所投票率	2.68%	4.77%	17.81%	17.40%	12.70%	6.19%	5.99%	5.40%	4.39%	1.76%	2.23%	1.15%	2.33%	1.57%	2.06%	0.92%	1.50%	2.69%	
【参考】今回当日投票率	28.19%	33.09%	23.47%	25.74%	30.84%	26.86%	25.03%	27.32%	23.71%	32.64%	25.46%	20.49%	29.34%	20.68%	30.40%	28.99%	24.26%	36.09%	
【参考】01参当日投票率	26.94%	31.41%	25.13%	24.98%	22.55%	23.79%	26.06%	32.30%	26.92%	23.97%	27.74%	26.11%	29.29%	21.47%	27.51%	28.31%	23.20%	24.34%	
【参考】28市議当日投票率	48.43%	51.64%	42.81%	49.80%	44.34%	42.57%	45.77%	47.20%	48.81%	52.04%	49.16%	41.29%	50.89%	43.16%	49.72%	45.72%	46.70%	49.86%	
【参考】今回平均	46.01%																		

※「当日投票率」…不在者投票を含む選挙当日の投票率です。期日前投票は含みません。