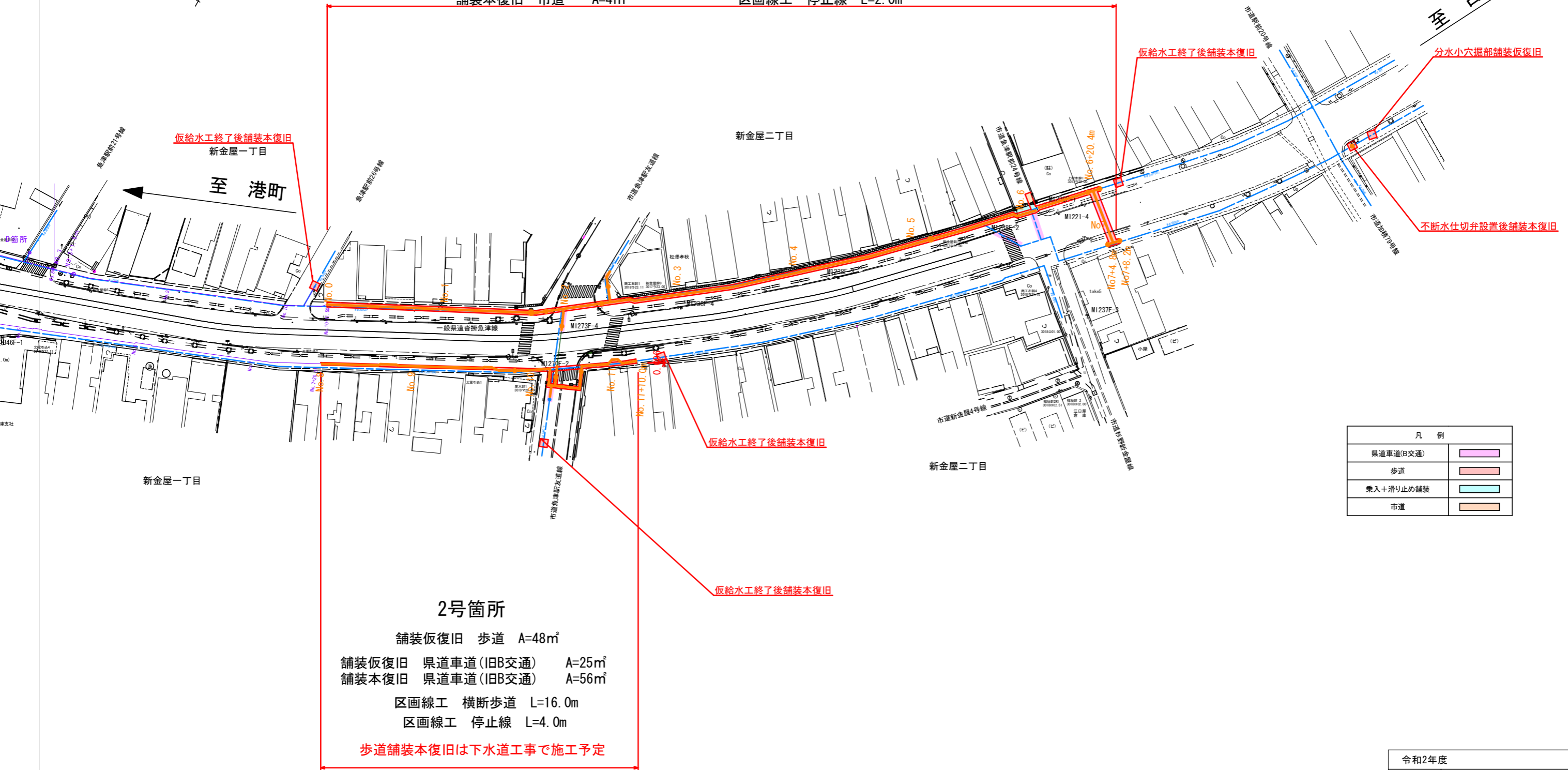


令和2年度			
工事名	鴨川河川改修放水路工事に伴う 配水管布設替工事		
工事場所	新金屋一丁目外 地内	縮尺	H=1:500 V=1:100
図面名	計画平面図1		
課長	係長	設計	製図 図面番号
			1/13
魚津市上下水道局上下水道課			

1号箇所

- | | | |
|------------------------|-----------------------|------------------------|
| 舗装仮復旧 歩道 A=210㎡ | 樹脂系滑り止め舗装 A=10㎡ | 県管理圧送管VPφ300撤去工 L=104m |
| 舗装本復旧 歩道カラー舗装 A=263㎡ | 視覚障がい者誘導表示 L=220m | |
| 舗装仮復旧 県道車道(旧B交通) A=39㎡ | 区画線工 破線(熔融式) L=100.0m | |
| 舗装本復旧 県道車道(旧B交通) A=74㎡ | 区画線工 横断歩道 L=20.0m | |
| 舗装仮復旧 市道 A=2㎡ | 区画線工 停止線 L=2.0m | |
| 舗装本復旧 市道 A=4㎡ | | |



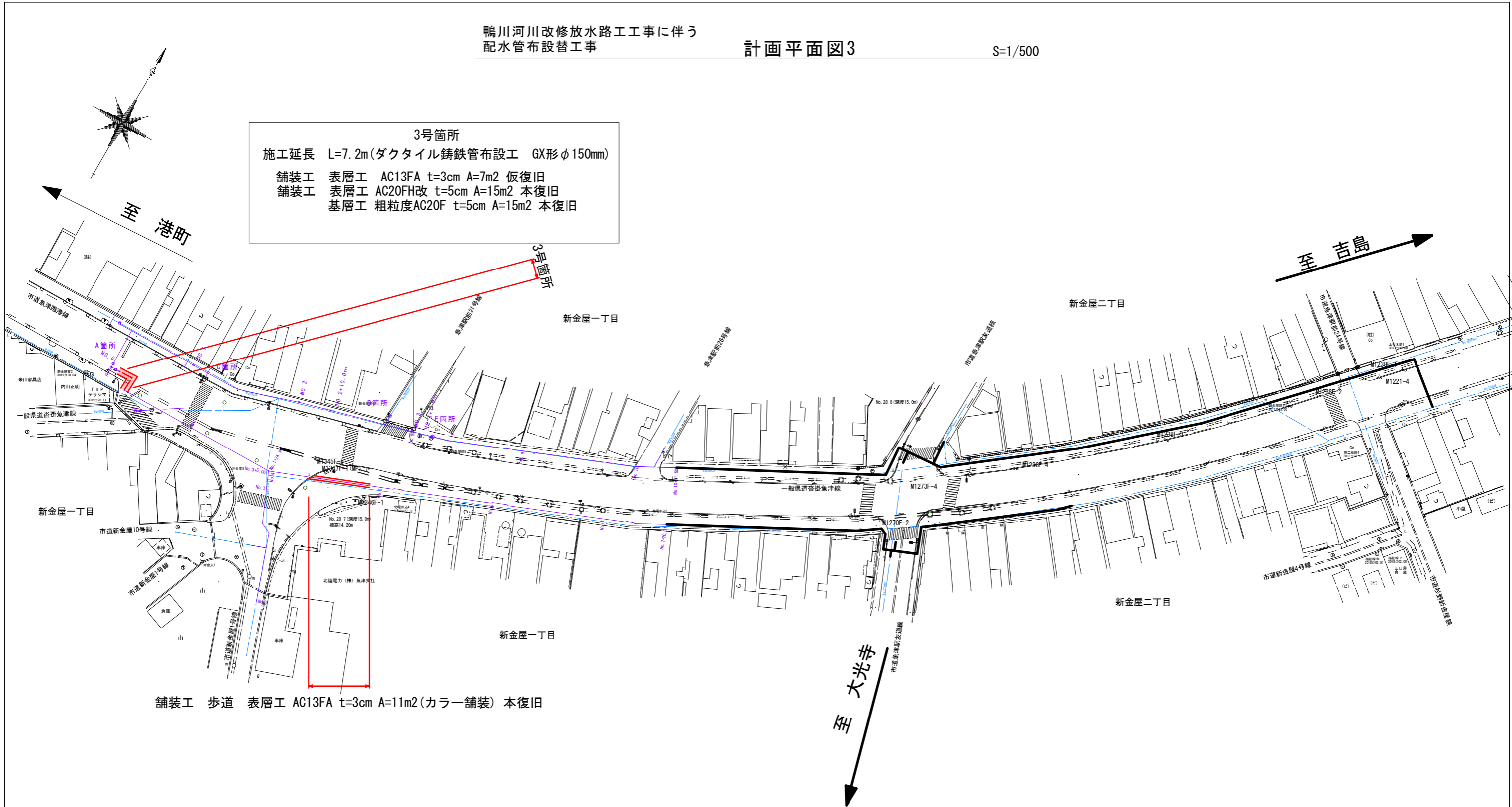
2号箇所

- | |
|------------------------|
| 舗装仮復旧 歩道 A=48㎡ |
| 舗装仮復旧 県道車道(旧B交通) A=25㎡ |
| 舗装本復旧 県道車道(旧B交通) A=56㎡ |
| 区画線工 横断歩道 L=16.0m |
| 区画線工 停止線 L=4.0m |

歩道舗装本復旧は下水道工事で施工予定

凡 例	
県道車道(B交通)	
歩道	
乗入+滑り止め舗装	
市道	

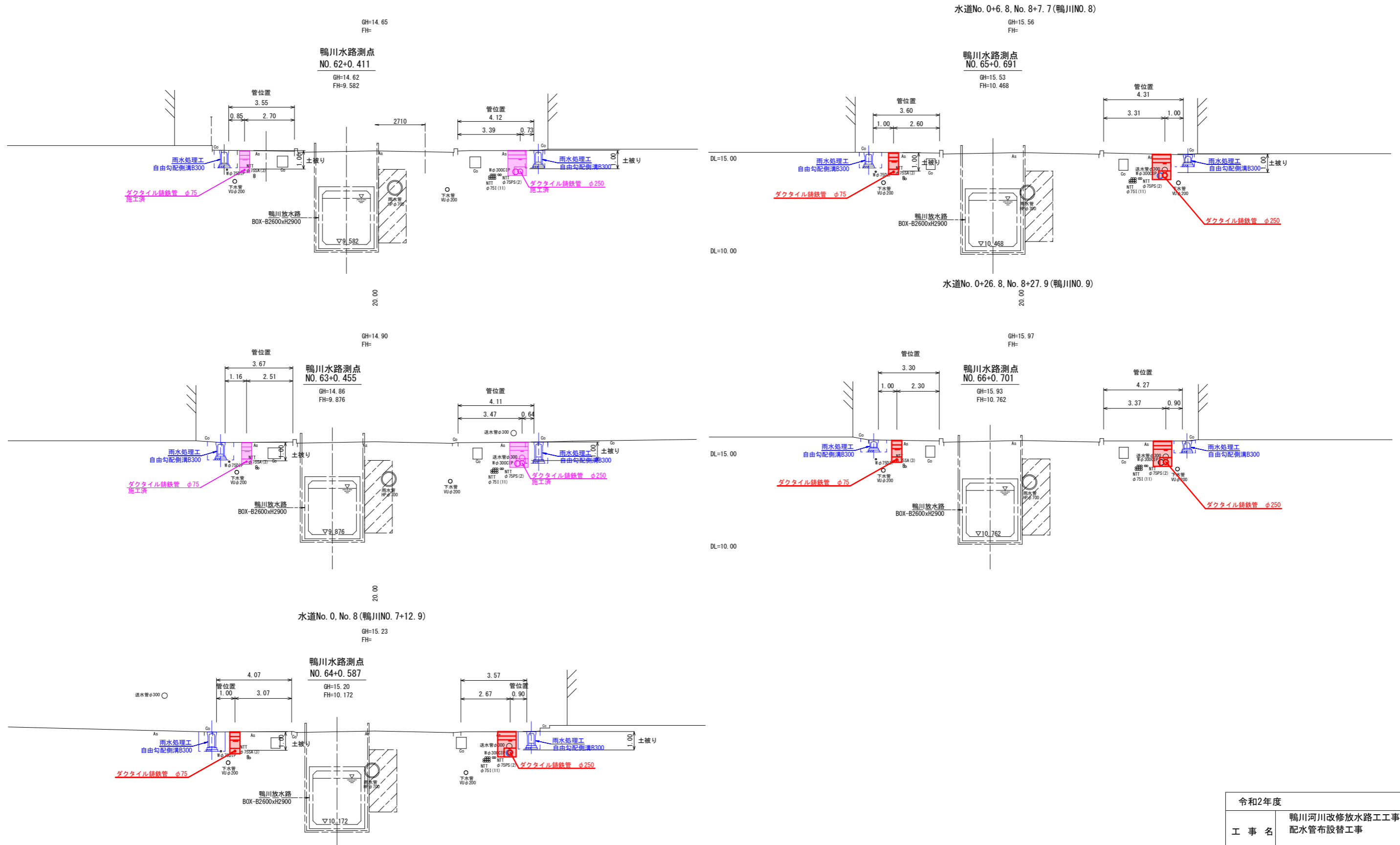
令和2年度			
工事名	鴨川河川改修放水路工事に伴う配水管布設替工事		
工事場所	新金屋一丁目外 地内	縮尺	H=1:500 V=1:100
図面名	計画平面図2		
課長	係長	設計	製図 図面番号
			2/13
魚津市上下水道局上下水道課			



令和2年度			
工事名	鴨川河川改修放水路工事に伴う 配水管布設替工事		
工事場所	新金屋一丁目外 地内	縮尺	H=1:500 V=1:100
図面名	計画平面図3		
課長	係長	設計	製図 図面番号
			3/13
魚津市上下水道局上下水道課			

計画横断面図1
(一般県道沓掛魚津線)

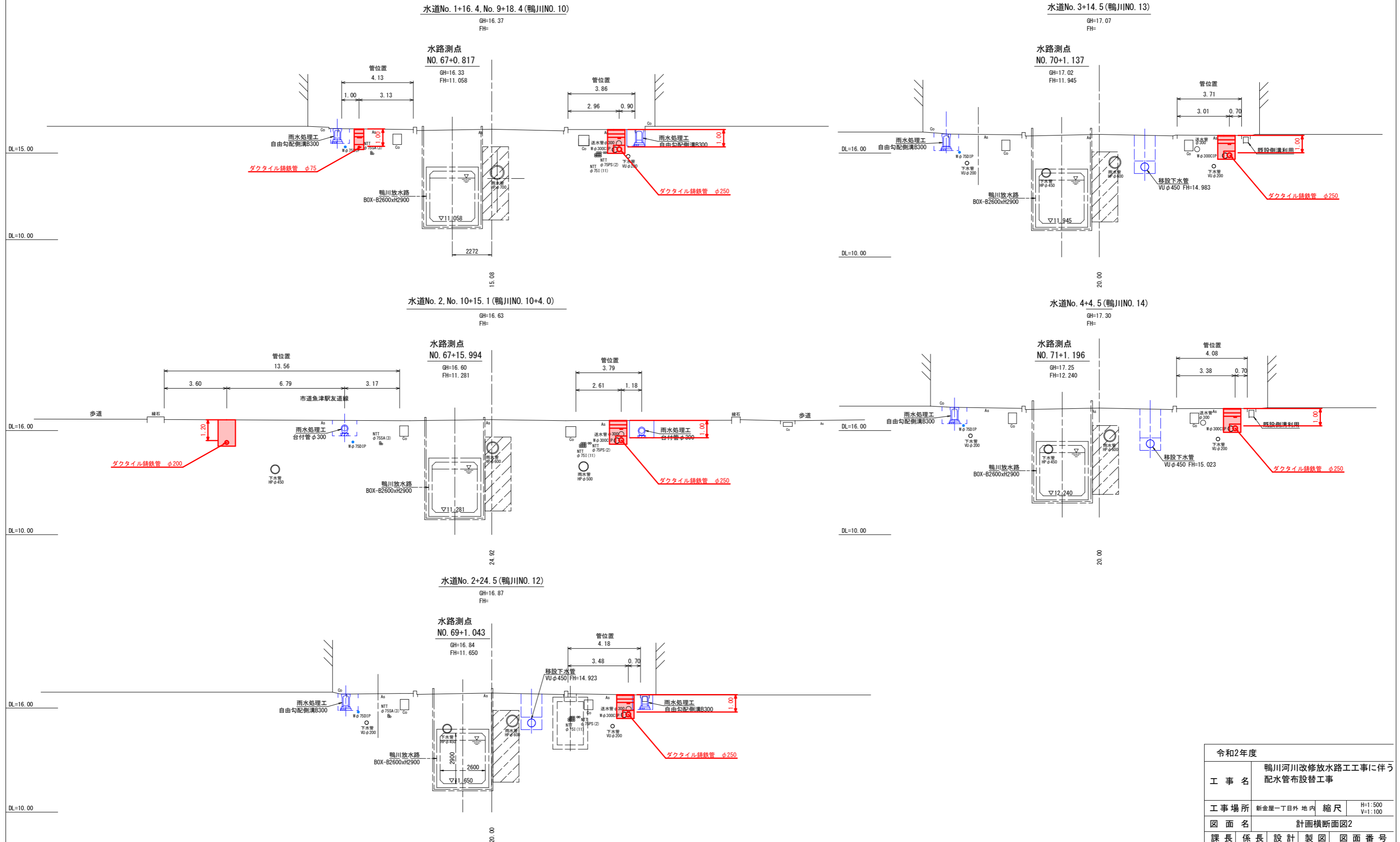
S=1/100



令和2年度			
工事名	鴨川河川改修放水路工事に伴う配水管布設替工事		
工事場所	新金屋一丁目外 地内	縮尺	H=1:500 V=1:100
図面名	計画横断面図1		
課長	係長	設計	製図 図面番号
			4/13
魚津市上下水道局上下水道課			

計画横断面図2
(一般県道沓掛魚津線)

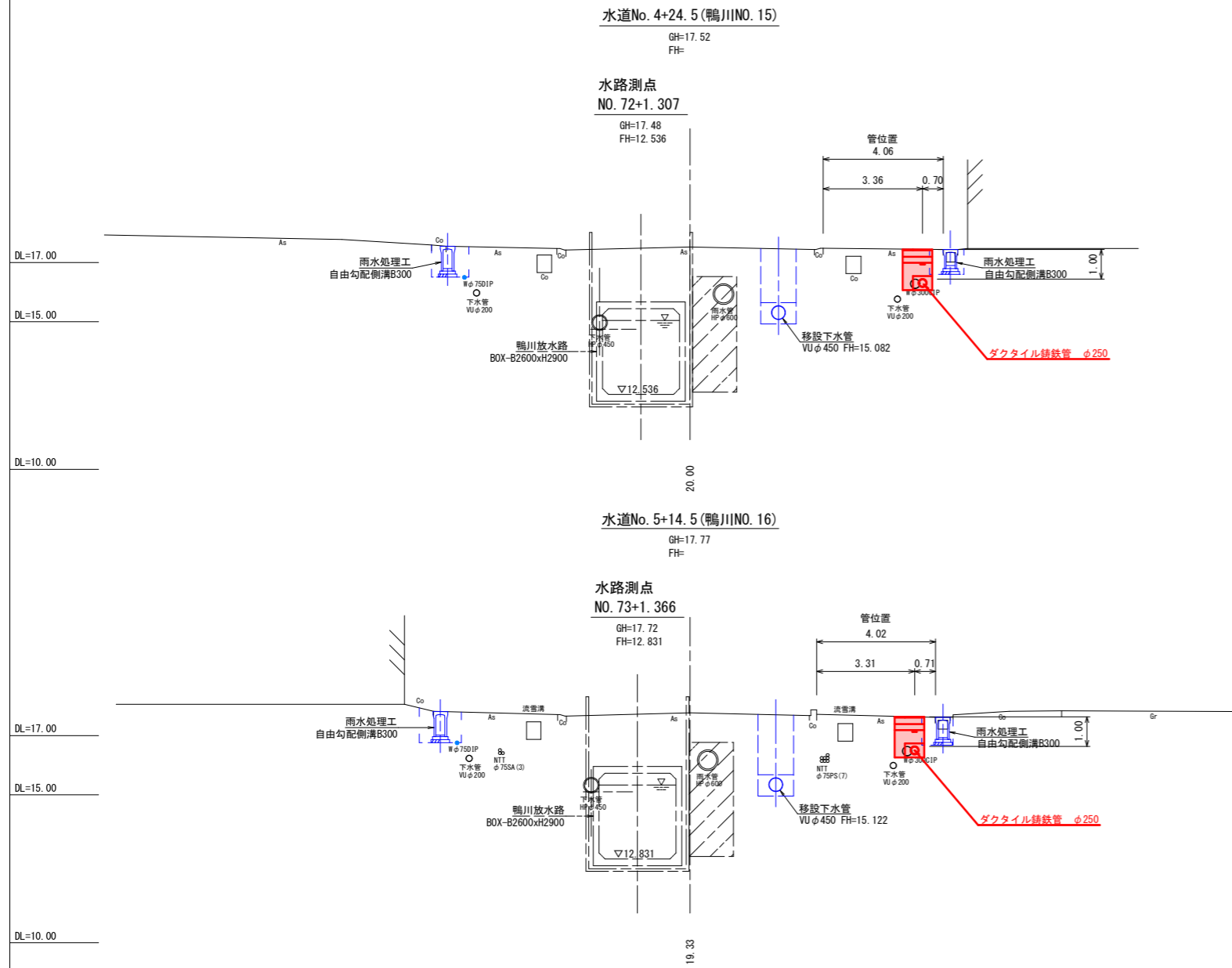
S=1/100



令和2年度			
工事名	鴨川河川改修放水路工事に伴う配水管布設替工事		
工事場所	新金屋一丁目外 地内	縮尺	H=1:500 V=1:100
図面名	計画横断面図2		
課長	係長	設計	製図
			図面番号
			5/13
魚津市上下水道局上下水道課			

計画横断面図
(一般県道沓掛魚津線)

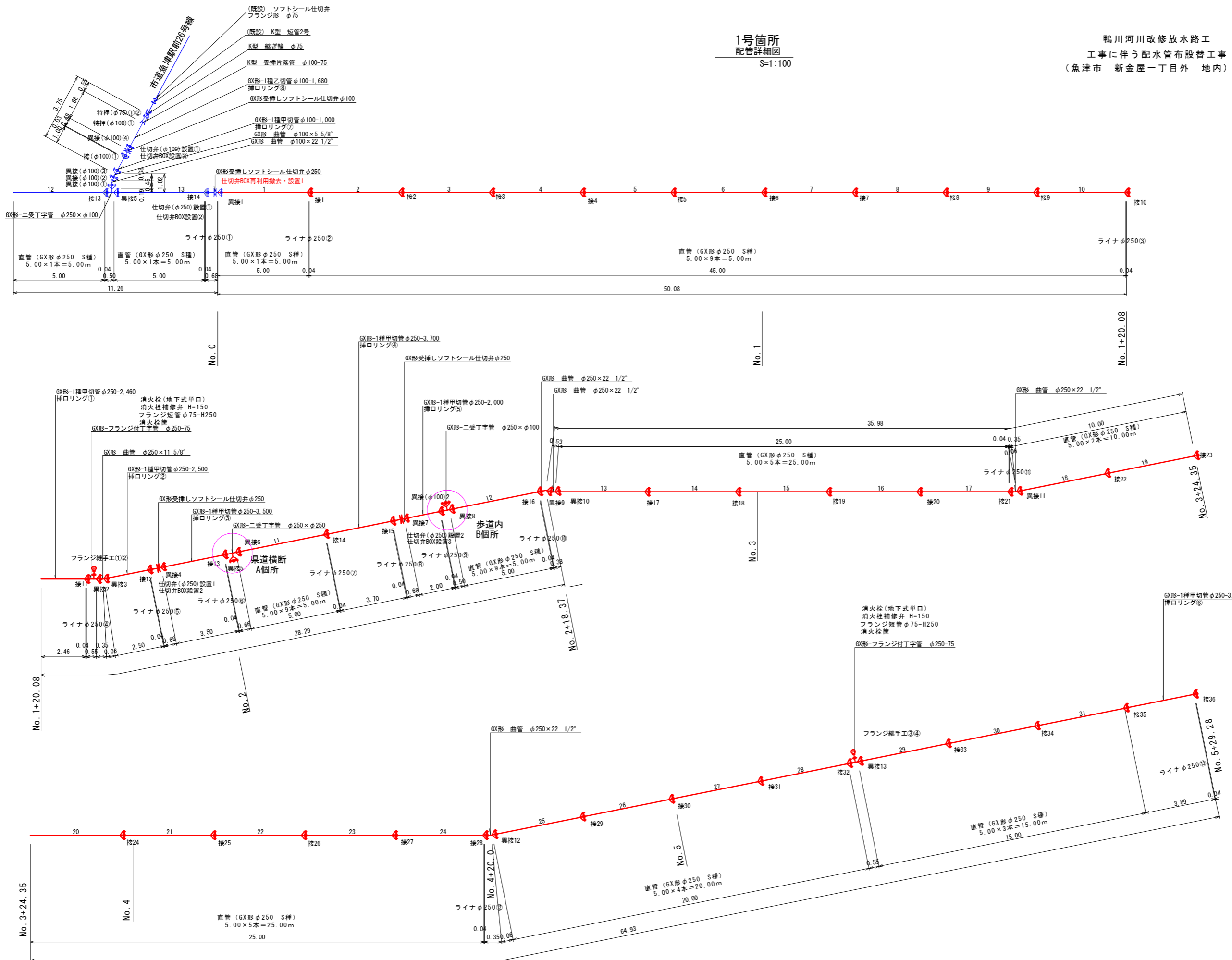
S=1/100



令和2年度			
工事名	鴨川河川改修放水路工事に伴う配水管布設替工事		
工事場所	新金屋一丁目外 地内	縮尺	H=1:500 V=1:100
図面名	計画横断面図3		
課長	係長	設計	製図 図面番号
			6/15
魚津市上下水道局上下水道課			

1号箇所
配管詳細図
S=1:100

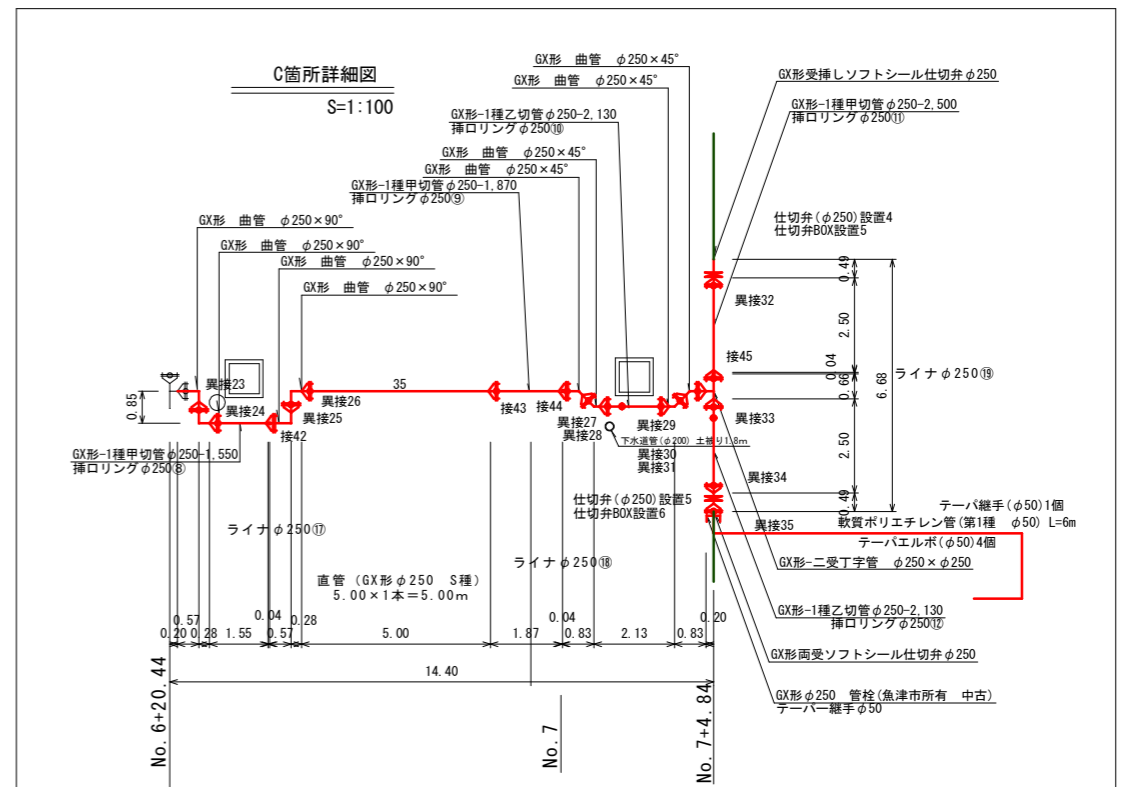
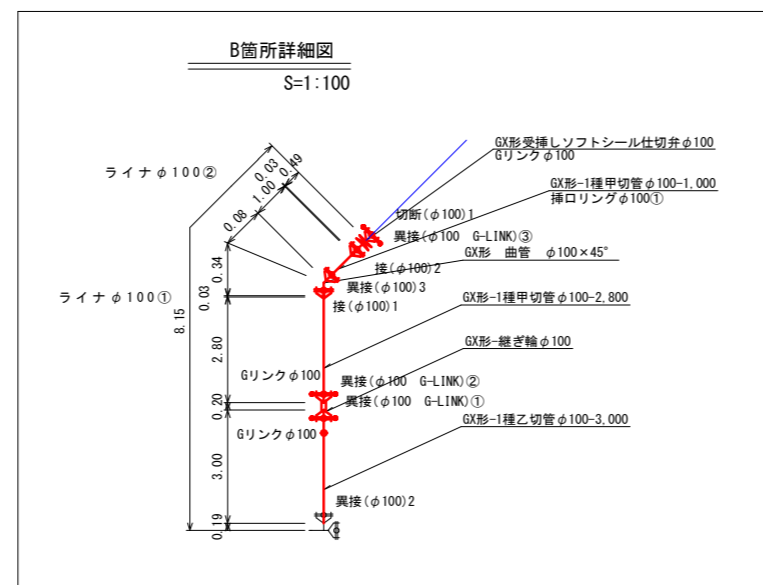
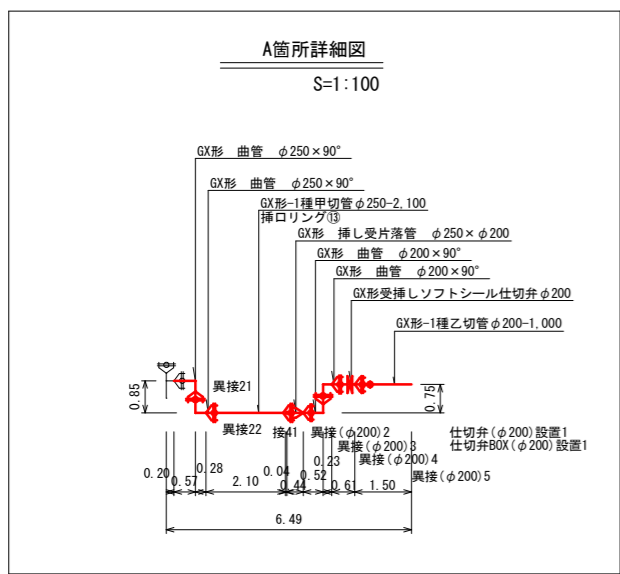
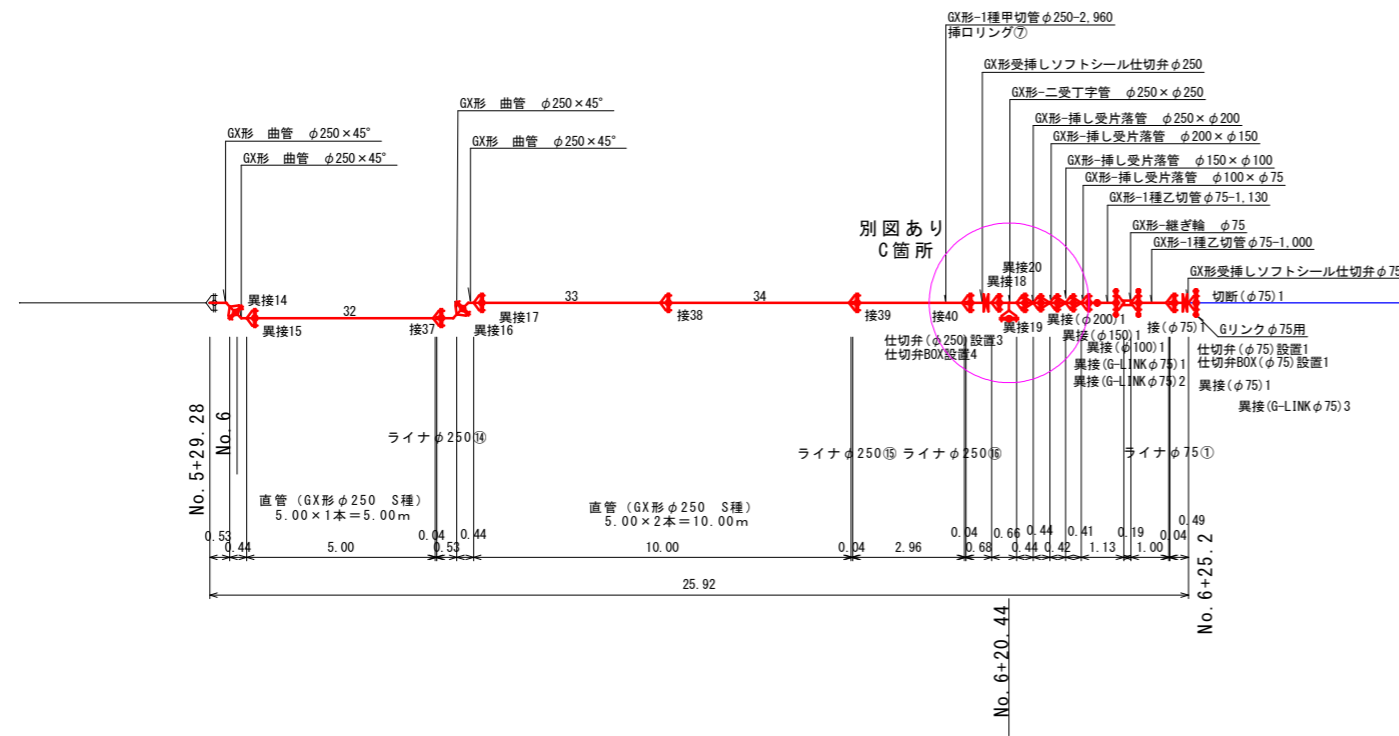
鴨川河川改修放水路工
工事に伴う配水管布設替工事
(魚津市 新金屋一丁目外 地内)



凡例	
既設管	—
新設管	—
将来布設管	—

令和2年度			
工事名	鴨川河川改修放水路工 工事に伴う配水管布設替工事		
工事場所	新金屋一丁目外 地内	縮尺	H=1:500 V=1:100
図面名	配管系統図1		
課長	係長	設計	製図
			図面番号
			7/13
魚津市上下水道局上下水道課			

1号箇所
 配管詳細図
 S=1:100

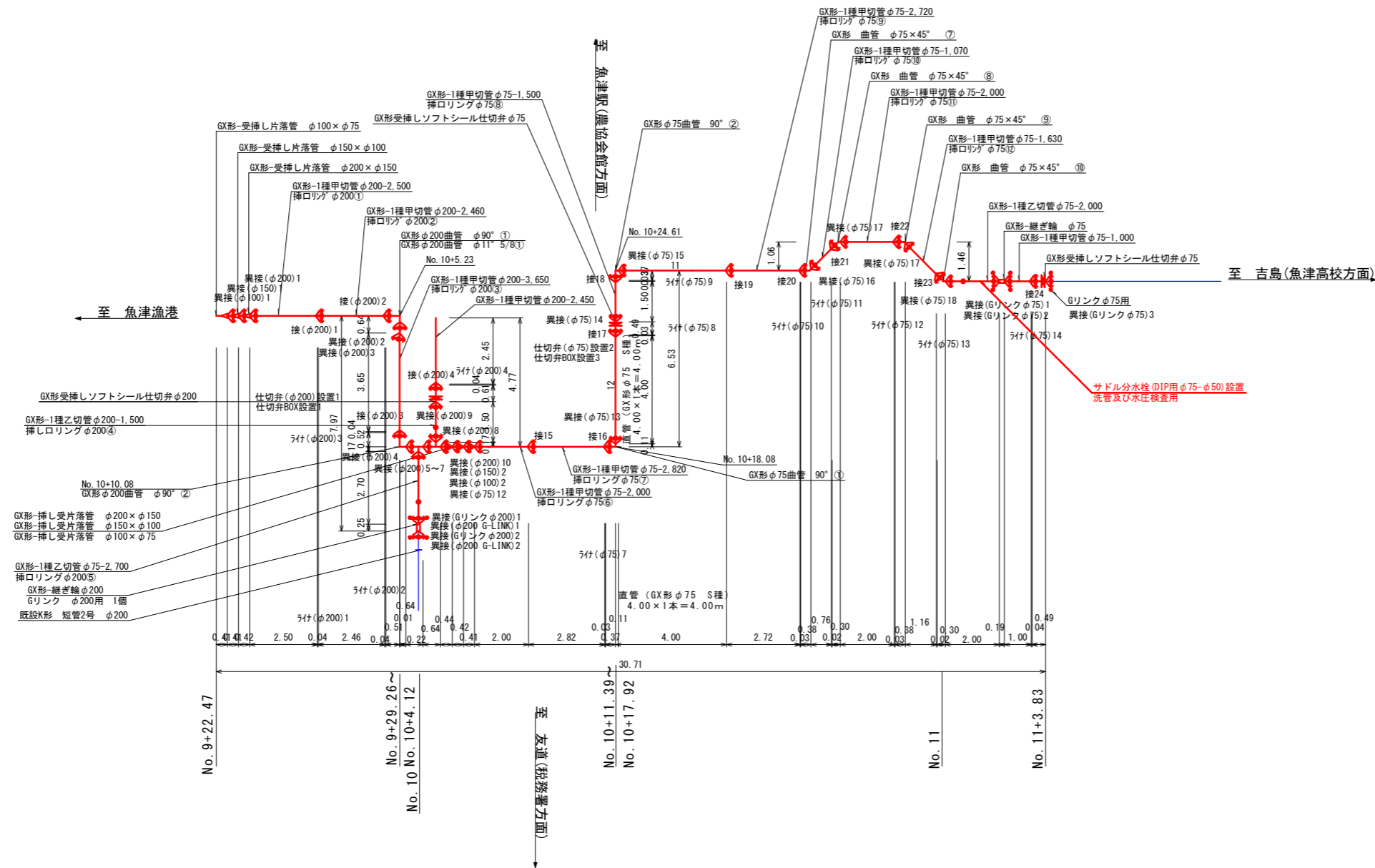
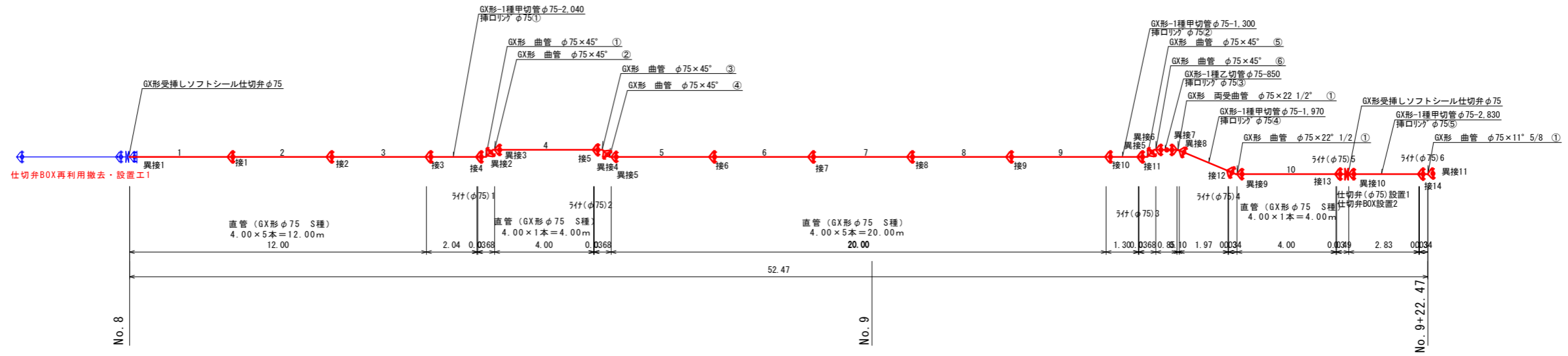


凡例	
既設管	— (Blue line)
新設管	— (Red line)
将来布設管	— (Green line)

令和2年度			
工事名	鴨川河川改修放水路工 工事に伴う配水管布設替工事		
工事場所	新金屋一丁目外 地内	縮尺	H=1:500 V=1:100
図面名	配管系統図2		
課長	係長	設計	製図
			図面番号
			8/13
魚津市上下水道局上下水道課			

鴨川河川改修放水路工
 工事に伴う配水管布設替工事
 (魚津市 新金屋一丁目外 地内)

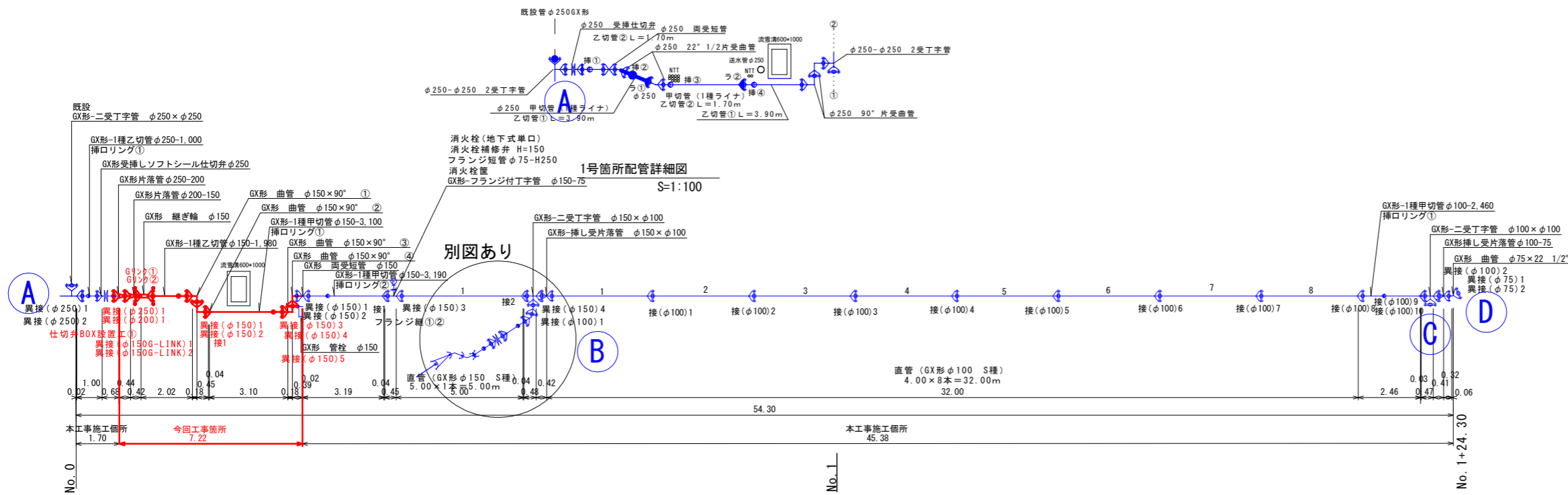
2号箇所
 配管詳細図
 S=1:100



凡例	
既設管	— (Blue line)
新設管	— (Red line)
将来布設管	— (Green line)

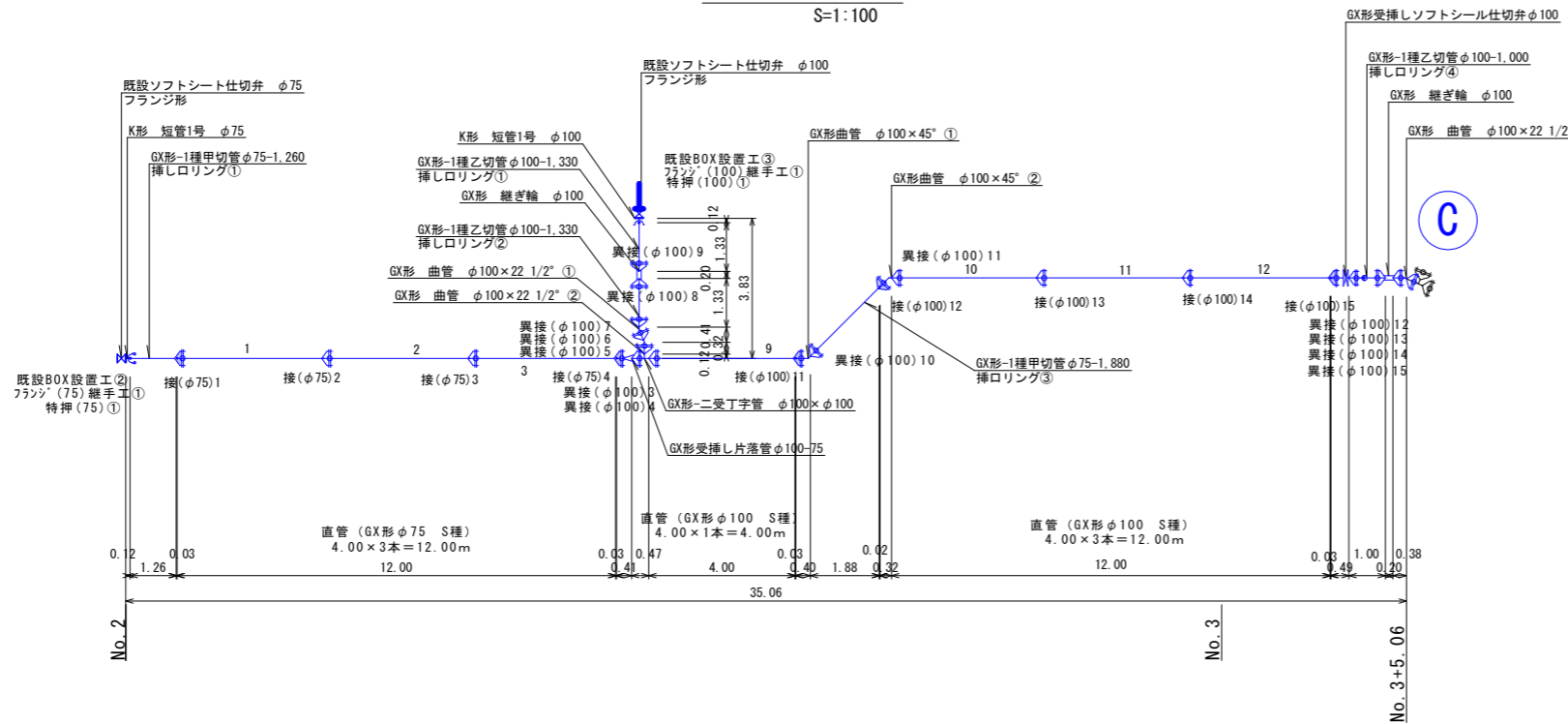
令和2年度	
工事名	鴨川河川改修放水路工 工事に伴う配水管布設替工事
工事場所	新金屋一丁目外 地内 縮尺 H=1:500 V=1:100
図面名	配管系統図3
課長	係長
設計	製図
図面番号	9/13
魚津市上下水道局上下水道課	

既設配管接続箇所詳細図
S=1:100

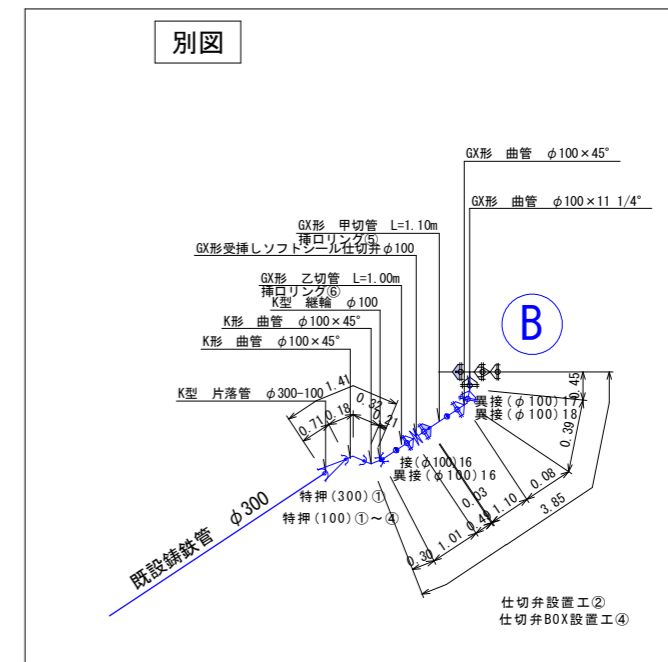


凡例	
既設管	— (Blue line)
新設管	— (Red line)
将来布設管	— (Green line)

2号箇所配管詳細図
S=1:100



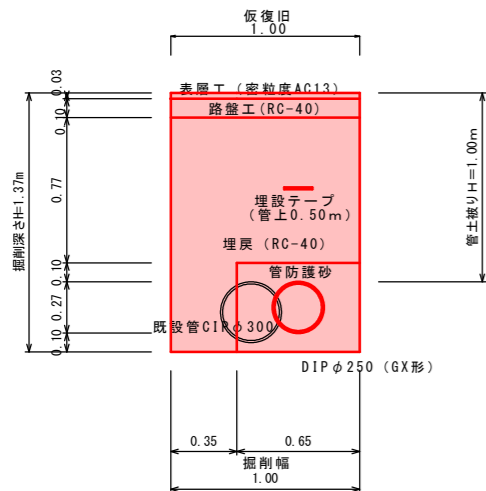
別図



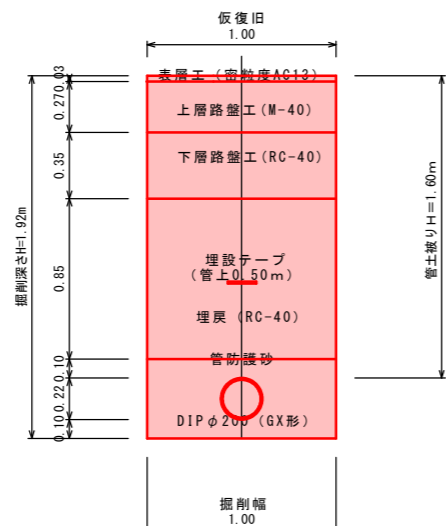
令和2年度			
工事名	鴨川河川改修放水路工 工事に伴う配水管布設替工事		
工事場所	新金屋一丁目外 地内	縮尺	H=1:500 V=1:100
図面名	配管系統図4		
課長	係長	設計	製図
			図面番号
			10/13
魚津市上下水道局上下水道課			

掘削断面図 S=1:20

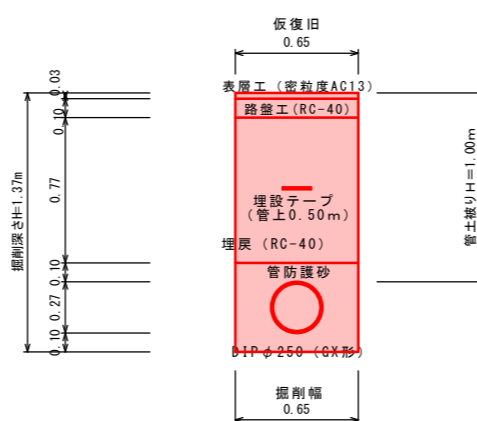
1号箇所 新設+撤去(黒部側・富山側)
(NO.0~NO.5+22.0m) L=172.0m
(NO.7+4.8~NO.7+8.3m) L=4.5*2=9m



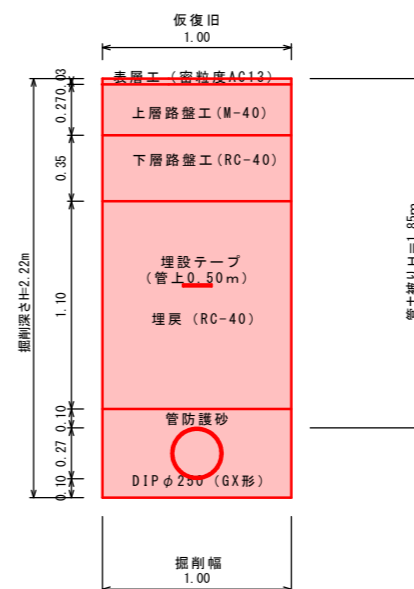
交差点(県道沓掛魚津線、市道魚津駅友道線)
1号箇所 新設横断面(黒部側 土留使用)
L=6.5m



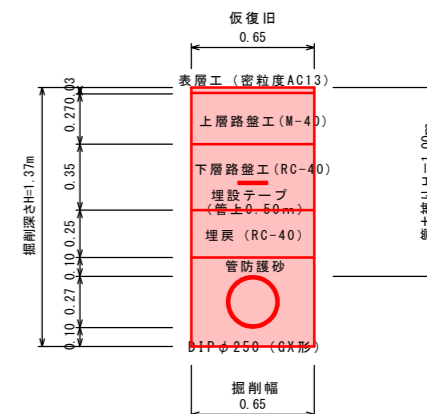
1号箇所 新設(黒部側)
(NO.5+22.0m~No.6+25.2m) L=33.2m



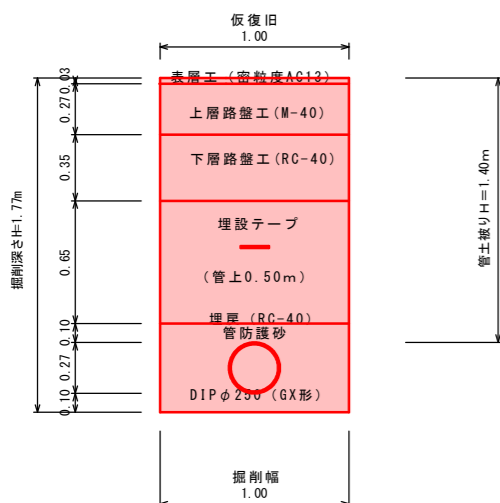
(県道沓掛魚津線)
1号箇所 新設横断面(黒部側 土留使用)
No.6+20.4~No.6+24.4



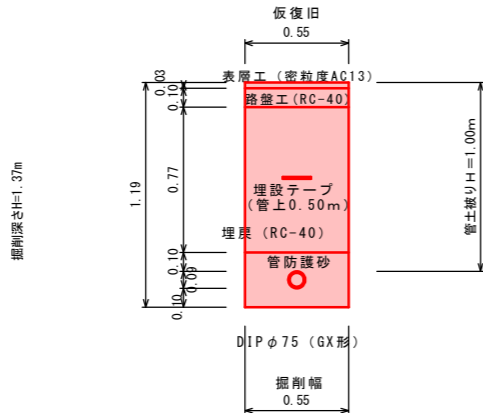
1号箇所 新設
No.6+24.4~No.7+1.3



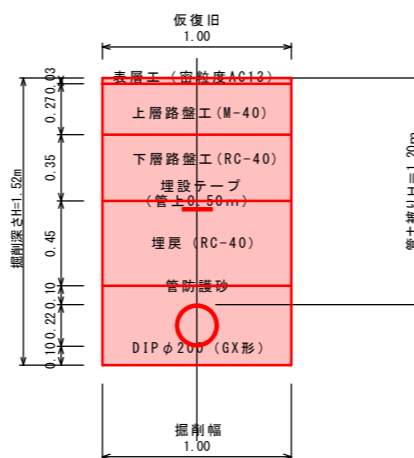
(県道沓掛魚津線)
1号箇所 新設横断面(黒部側 土留使用)
No.7+1.3~No.7+4.8



2号箇所 新設(富山側)
(NO.8~No.9+22.5m) L=52.5m
(NO.10+17.9~No.11+3.8m) L=15.9m

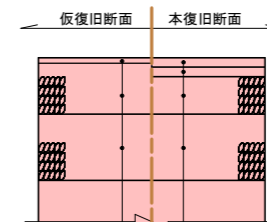


交差点(県道沓掛魚津線、市道魚津駅友道線)
2号箇所 新設横断面(富山側 土留使用)
(No.9+22.5m~No.10+11.4) L=18.9m



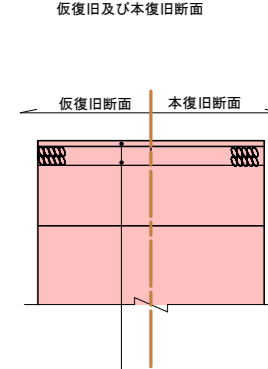
舗装復旧標準図 S=1:20

県道部舗装復旧



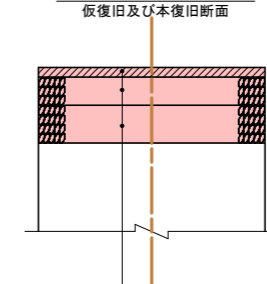
表層	密粒度アスコン13F	t=3cm	表層	密粒度アスコン20FH(改質材)	t=5cm
上層路盤	粒度調整砕石M-40	t=27cm	基層	粗粒度アスコン20(再生)	t=5cm
下層路盤	再生クワッチャーRC-40	t=35cm	上層路盤	粒度調整砕石M-40	t=20cm
			下層路盤	再生クワッチャーRC-40	t=35cm

歩道舗装復旧



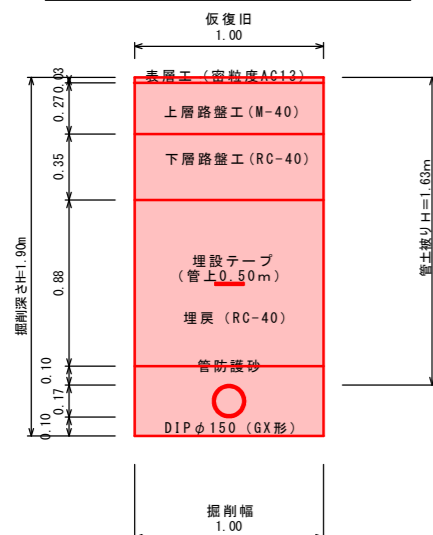
表層	密粒度アスコン13FA	t=3cm
路盤工	再生クワッチャーRC-40	t=10cm

市道部舗装復旧

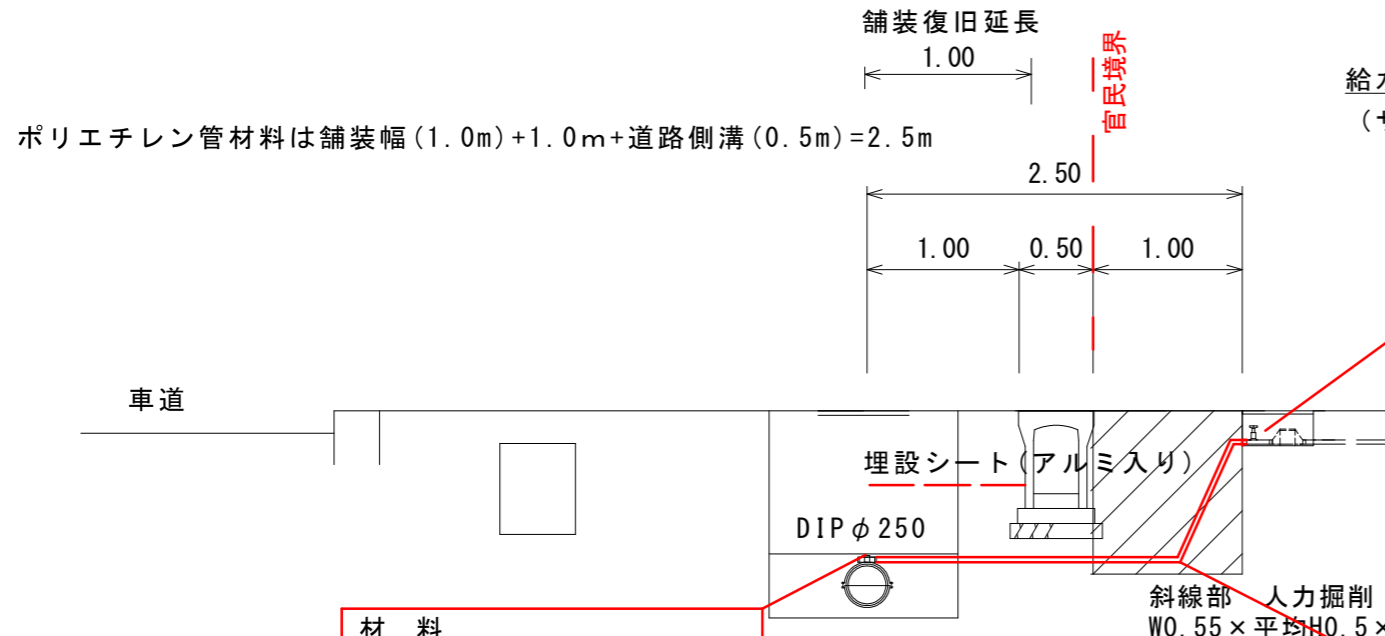


表層	密粒度アスコン20FA(再生)	t=5cm
上層路盤	粒度調整砕石M-40	t=15cm
下層路盤	再生クワッチャーRC-40	t=20cm

(県道沓掛魚津線)
3号箇所 (土留使用)



令和2年度			
工事名	鴨川河川改修放水路工事に伴う配水管布設替工事		
工事場所	新金屋一丁目外 地内	縮尺	H=1:500 V=1:100
図面名	掘削断面図、舗装復旧標準図		
課長	係長	設計	製図
			図面番号
			11/13
魚津市上下水道局上下水道課			

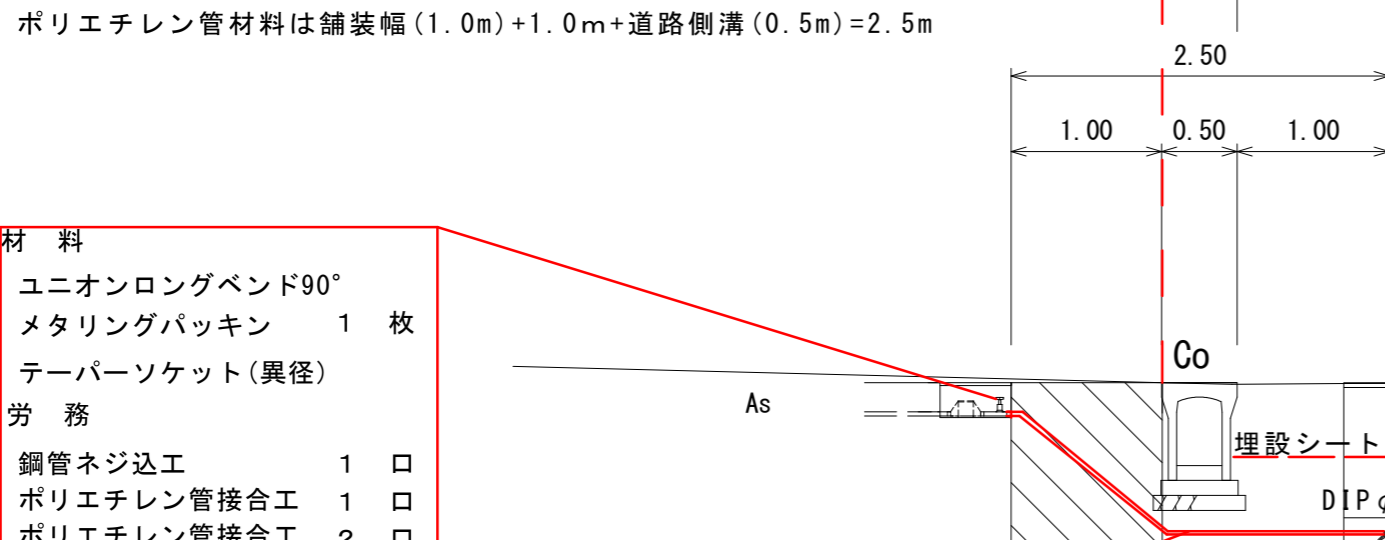
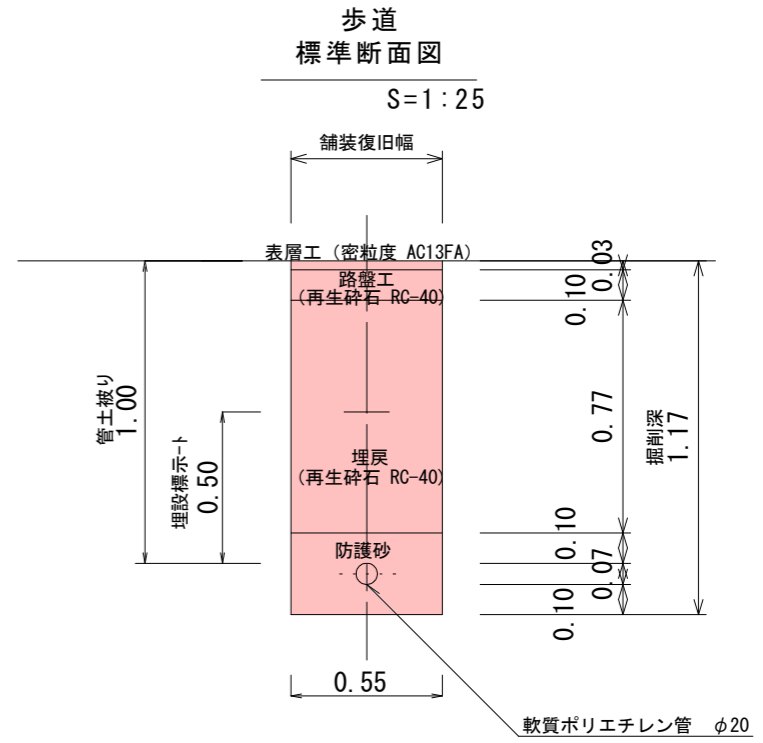


給水施設布設替標準断面図
(サドル分水栓～逆止弁付伸縮止水栓まで)

黒部側

- 材料
ユニオンロングバンド90°
メタリングパッキン 1 枚
テーパースOCKET(異径)
- 労務
鋼管ネジ込工 1 口
ポリエチレン管接合工 1 口
ポリエチレン管接合工 2 口

- 材料
サドル分水栓(φ250-20)
密着銅コア
ユニオンテーパ
メタリングパッキン
- 労務
DIP分水栓取付工 1ヶ所
ポリエチレン管接合工1 口
コア取付工 1 口



給水施設布設替標準断面図
(サドル分水栓～逆止弁付伸縮止水栓まで)

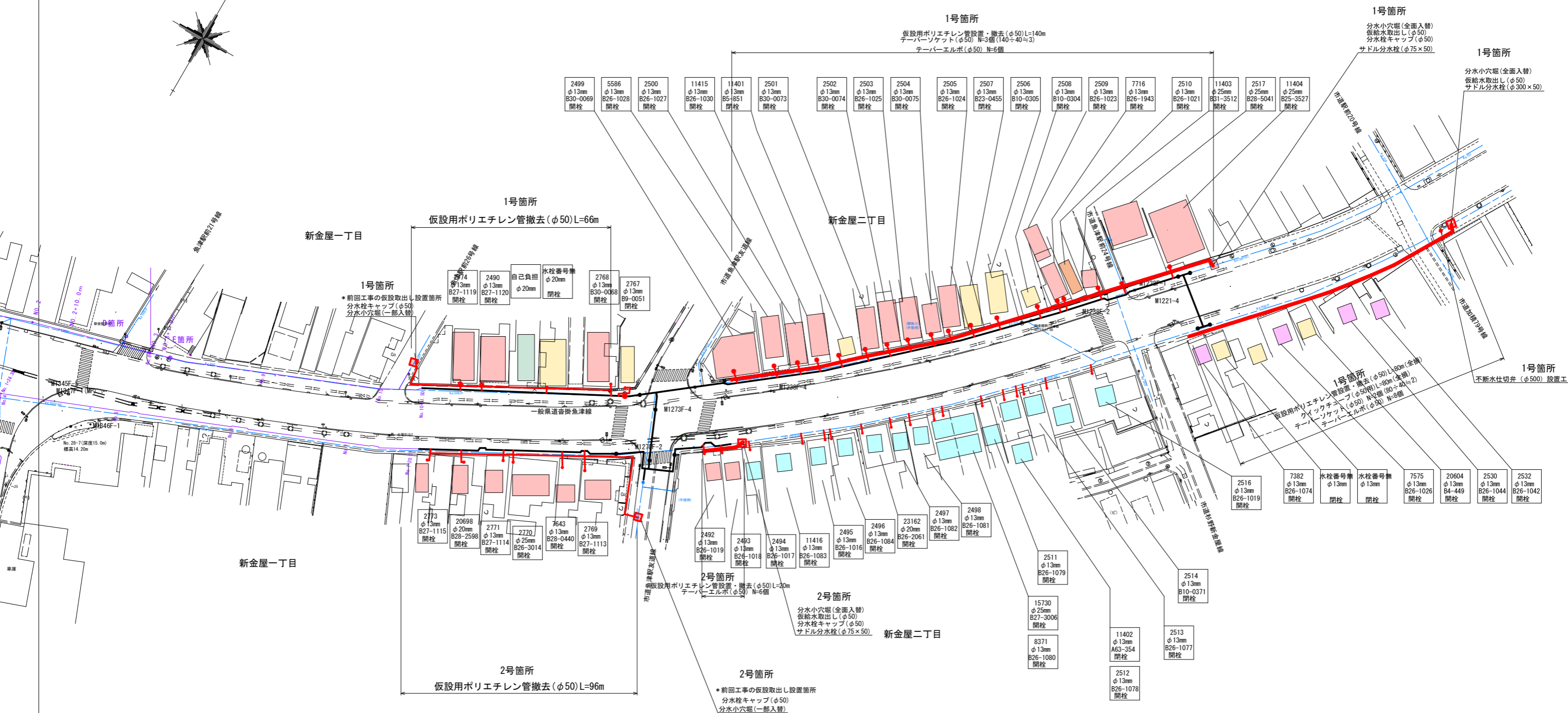
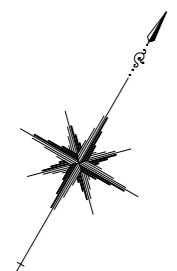
富山側

- 材料
サドル分水栓(φ75-20)
密着銅コア
ユニオンテーパ
メタリングパッキン
- 労務
DIP分水栓取付工 1ヶ所
ポリエチレン管接合工1 口
コア取付工 1 口

- 材料
軟質ポリエチレン管
クイックチューブ
- 埋設シート
- 労務
ポリエチレン管切断工 1 口
ポリエチレン管布設工
管明示シート工

- 材料
ユニオンロングバンド90°
メタリングパッキン 1 枚
テーパースOCKET(異径)
- 労務
鋼管ネジ込工 1 口
ポリエチレン管接合工 1 口
ポリエチレン管接合工 2 口

令和2年度			
工事名	鴨川河川改修放水路工事に伴う配水管布設替工事		
工事場所	新金屋一丁目外 地内	縮尺	H=1:500 V=1:100
図面名	給水管断面図		
課長	係長	設計	製図 図面番号
			12/13
魚津市上下水道局上下水道課			



凡例		
給水対象家屋分類	仮給水工	給水管布設替工
	有り	有り
	無し	ターフソケット(φ50) N=3個 布設替のみ
	有り	今回工事無し
	無し	有り
	有り	無し
	無し	無し
自己負担	無し	無し

凡例	
—	既設水道配水管
—	計画水道配水管(施工済)
—	計画水道配水管(本工程)
—	仮給水配管配置計画

令和2年度			
工事名	鴨川河川改修放水路工事に伴う 配水管布設替工事		
工事場所	新金屋一丁目外 地内	縮尺	H=1:500 V=1:100
図面名	仮給水工計画平面図		
課長	係長	設計	製図
			図面番号 13/13
魚津市上下水道局上下水道課			