

資料4 現況写真

レッスン棟

RC 構造 2階建て

延べ床面積 2,139.93 m²

昭和 55 年 4 月 完成

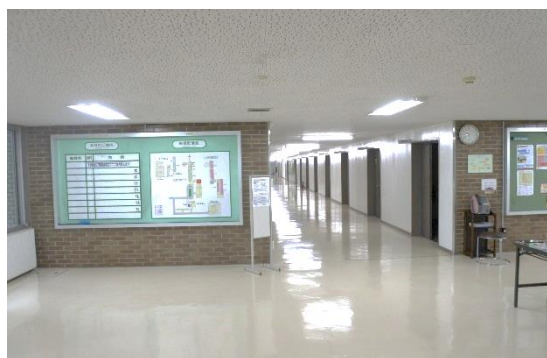
1階 エントランス、小練習室 16 室、中練習室 1 室、男女トイレ、身障者トイレ、ロビー

2階 大研修室 4 室（3 室鏡付き）、小研修室 8 室、保管庫 1 室

1階



エントランス



エントランスから1階廊下



小練習室 1



小練習室 4



ロビー



中練習室 1

2階



大研修室 6



大研修室 9



小練習室 4

合唱棟

RC 構造 2階建て

延べ床面積 237.59 m²

昭和55年4月 完成

1階 エントランス、合唱室1室、録音室1室、

2階 倉庫1室

1階



エントランス



合唱室 定員120名



合唱室 出入口



録音室

本館棟

RC 構造 2階建て (地下1階)

延べ床面積 3,075.82 m²

昭和55年4月 完成

地階 機械室1室、ボイラー室1室、キュービクル式高圧受電設備1室、倉庫2室
1階 エントランスホール、事務室、応接室3室、会議室1室、保健室、倉庫6室、
貸事務所13室、男女トイレ・ロッカー室、
2階 大研修室5室、中研修室1室、小研修室2室、パソコン研修室2室、
倉庫(旧図書室)、男女便所、ロビー

地階



機械室



ボイラー室

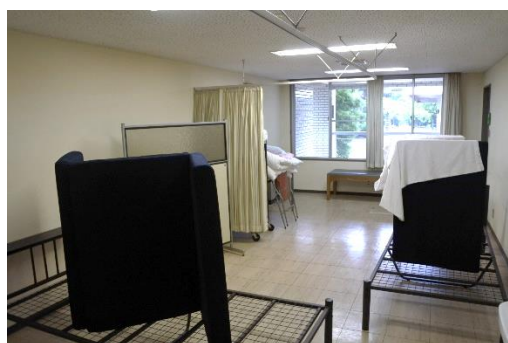
1階



エントランスホール



事務室



保健室



貸事務所



会議室



応接室

2階



大研修室 3



大研修室 4



パソコン研修室



小研修室 1



中研修室 1



倉庫 (旧図書館)

体育館棟

RC+S 構造 2階建て

延べ床面積 1,102.98 m²

昭和55年4月 完成

1階 体育室1室、男女トイレ、用具室1室、女子更衣室・シャワー室1室（使用不可）、男子更衣室・シャワー室1室（使用不可）

1階



体育室

部室棟

W 構造 1階建て

延べ床面積 215.306 m²

昭和55年4月 完成

1階 茶室1室、水屋1室、倉庫5室
湯沸室1室



茶室



水屋

管楽器練習棟

W+S 構造 1階建て

延べ床面積 401.761 m²

平成3年11月 完成

1階 合奏室1室、小練習室2室、楽器庫1室、保管庫12室



合奏室



楽器庫



廊下の左右に保管庫



保管庫内部

第二管楽器練習棟

S 構造 1 階建て

延べ床面積 371.916 m²

平成 8 年 1 月 完成

1 階 中練習室 1 室、小練習室 2 室、個人練習室 15 室、保管庫 10 室



中練習室



個人練習室

宿泊棟

RC 構造 3 階建て

延べ床面積 951.45 m²

昭和 55 年 4 月 完成

1 階 管理室、談話室、給湯室、脱衣所、浴室、機械室、宿泊室 3 室、トイレ、洗面所

2 階 宿泊室 12 室、トイレ、洗面所

3 階 宿泊室 13 室、トイレ、洗面所

1 階



管理人室



談話室



自炊室



脱衣場



浴室



機械室



宿泊室

自習棟

W 構造 1 階建て
延べ床面積 217.72 m²
平成 2 年 12 月 完成
1 階 リネン室、和室



リネン室



和室

洗濯乾燥室

S 構造 1 階建て
延べ床面積 50.22 m²
平成 2 年 12 月 完成
1 階 洗濯室



洗濯室