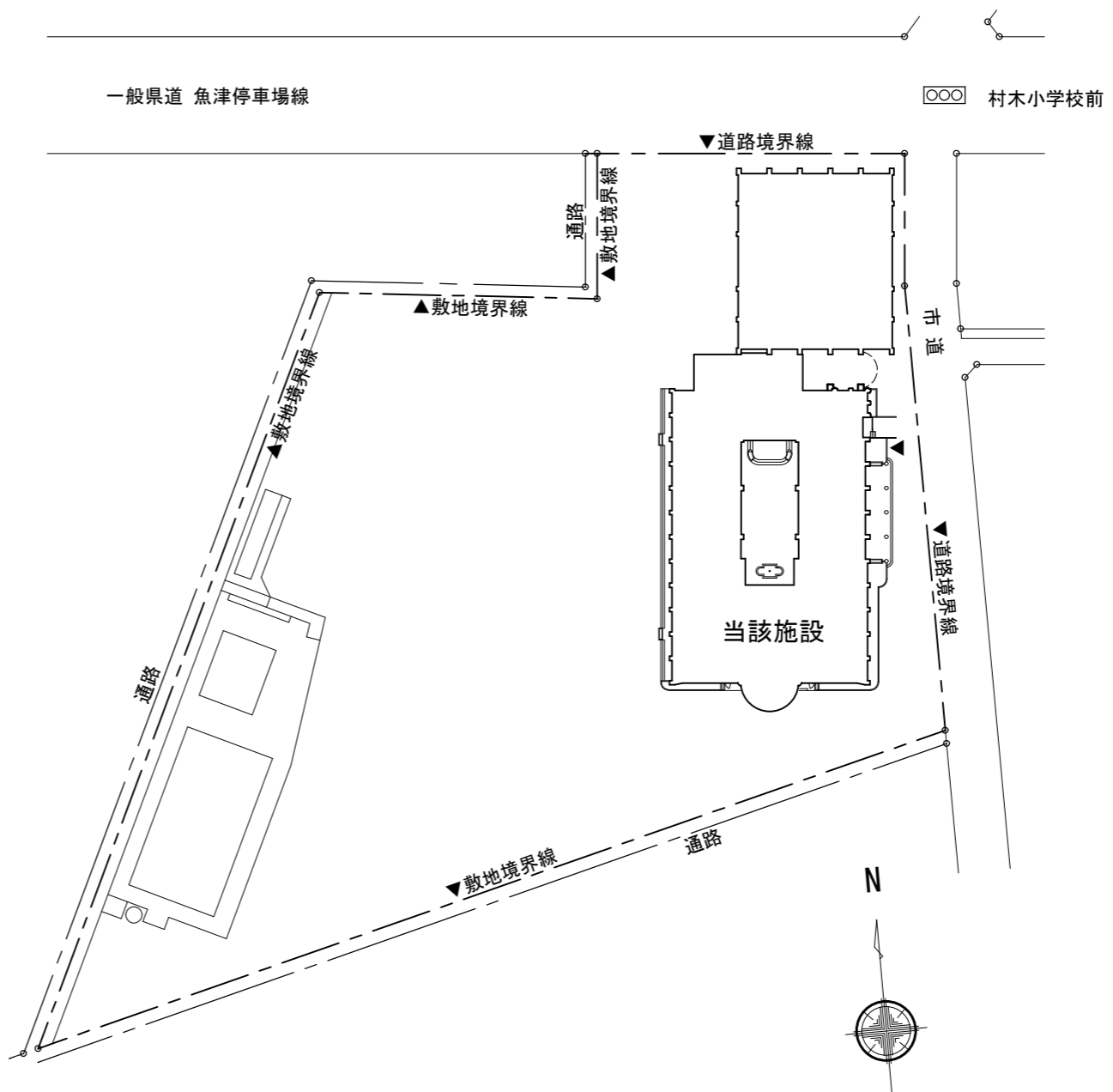



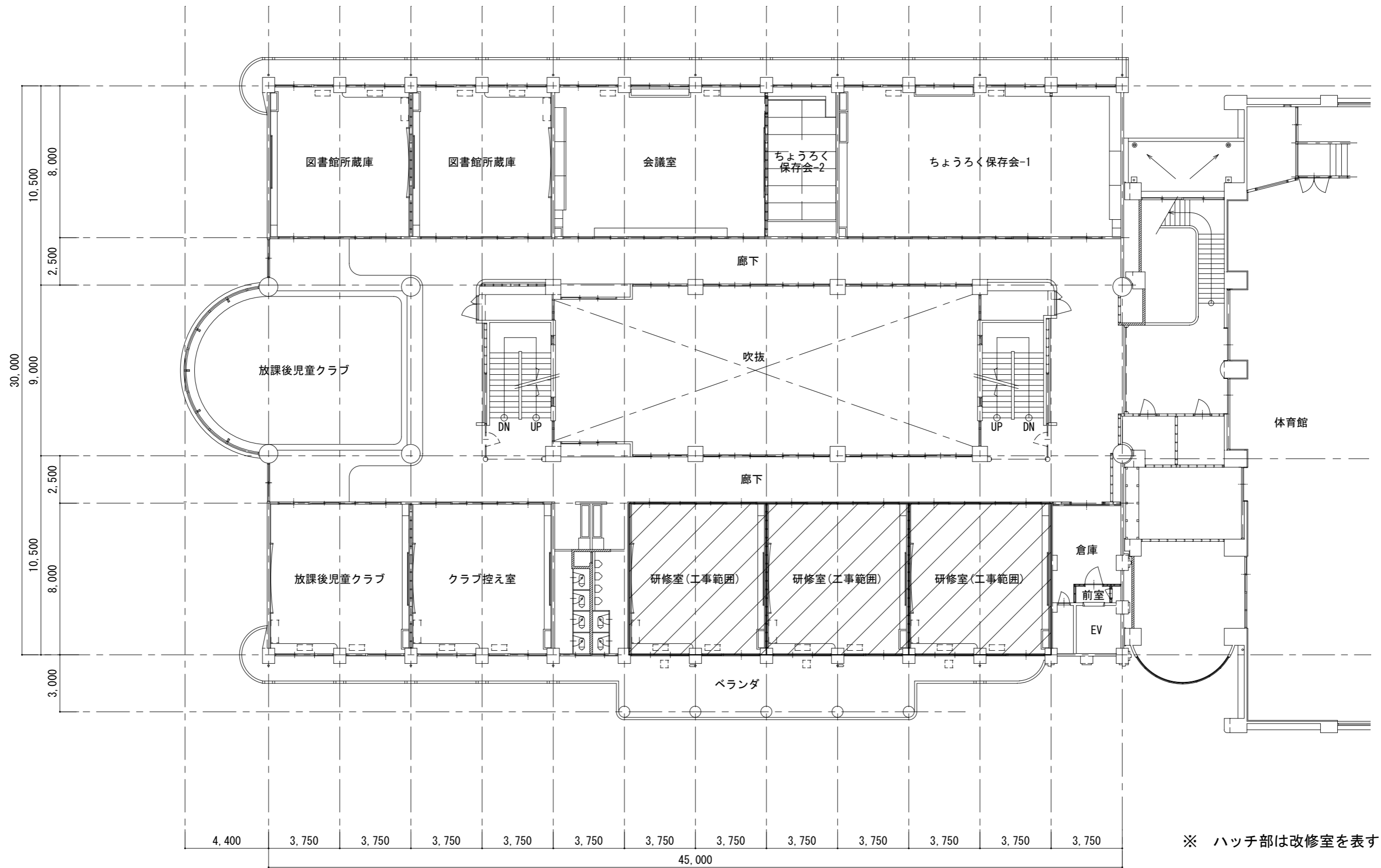



付近見取図



配置図

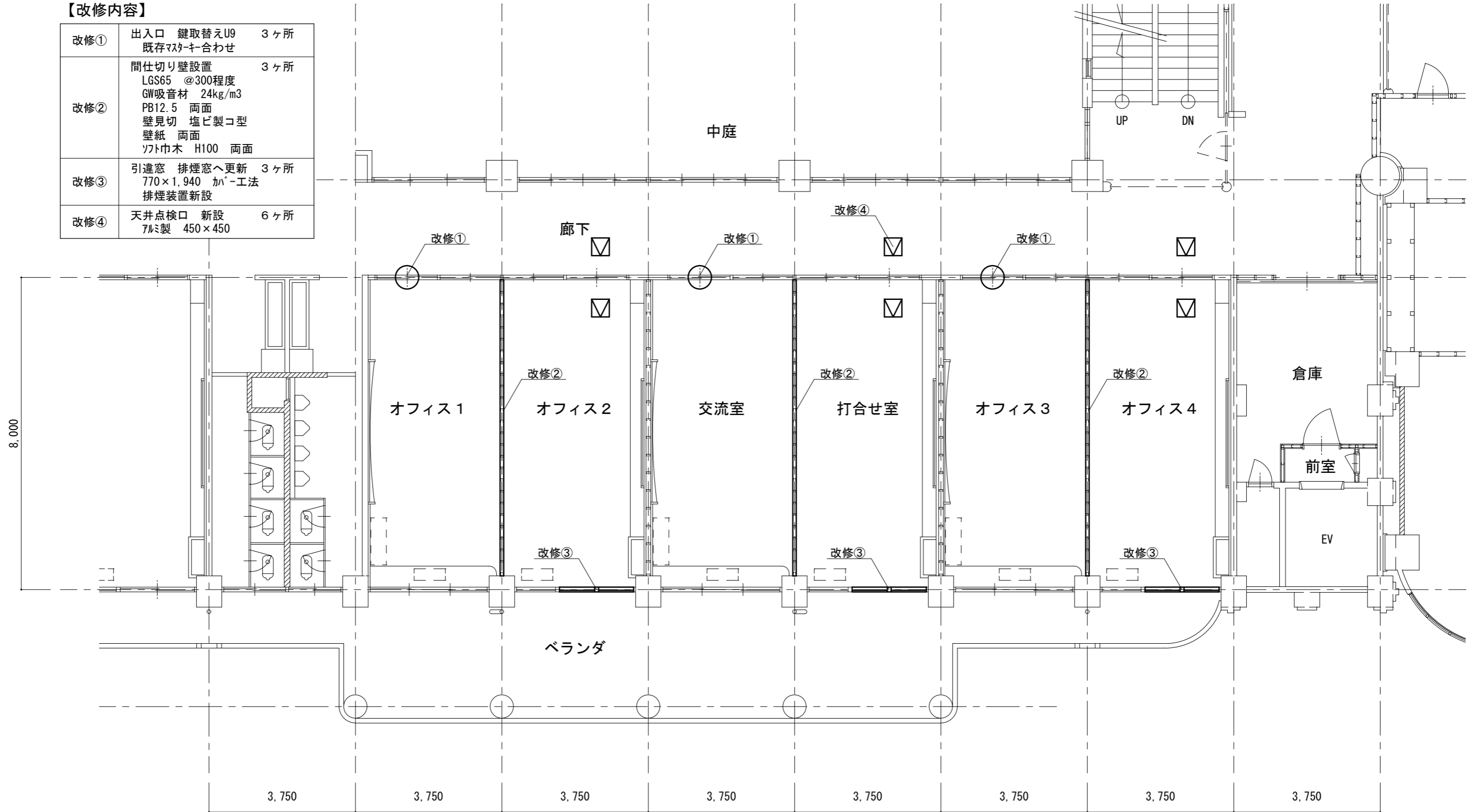
	工事名称	魚津市お試しオフィス整備工事			図面名称	付近見取・配置図		年月日	R2年 7月 日	縮尺	S=1/1000	図面番号	枚の内
	 魚津市役所 都市計画課 魚津市釈迦堂一丁目10番1号	課長	係長	検図	製図	種別	No.	A-1					
		設計	級建築士	登録第	号								




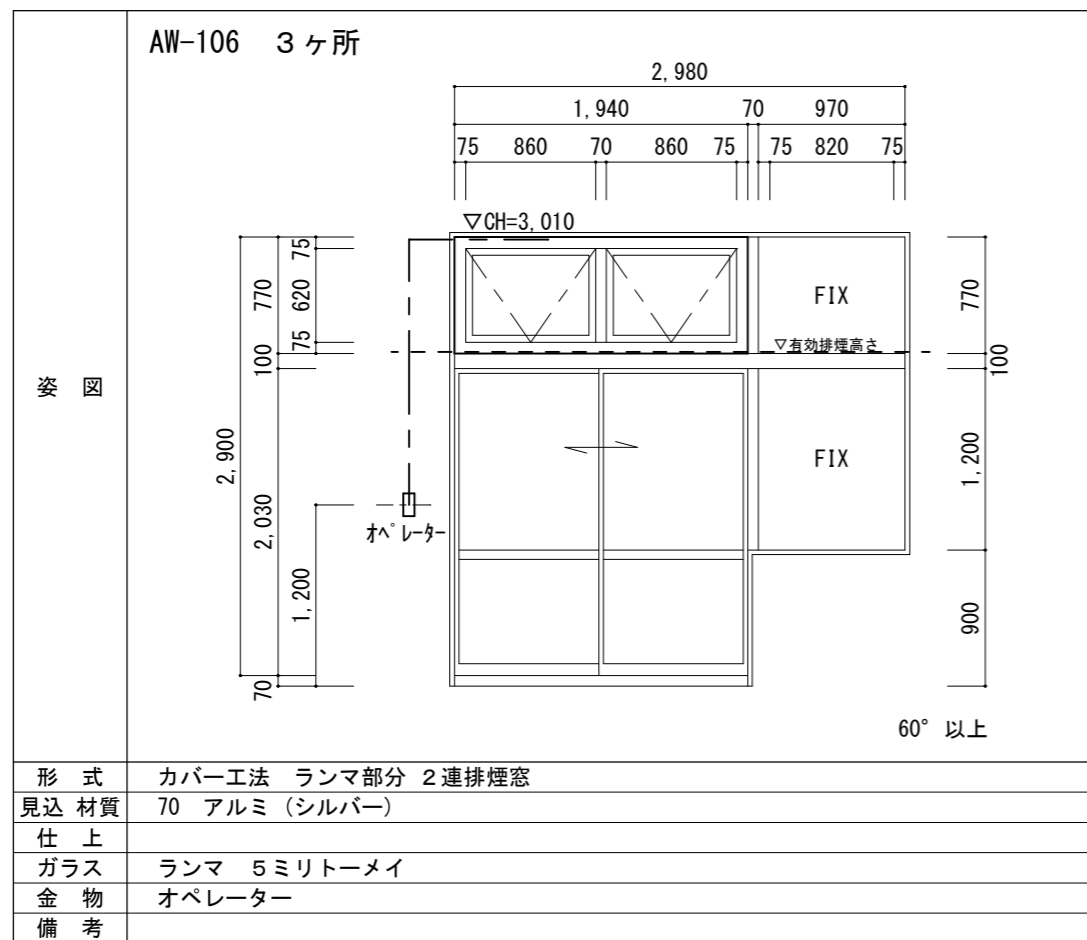
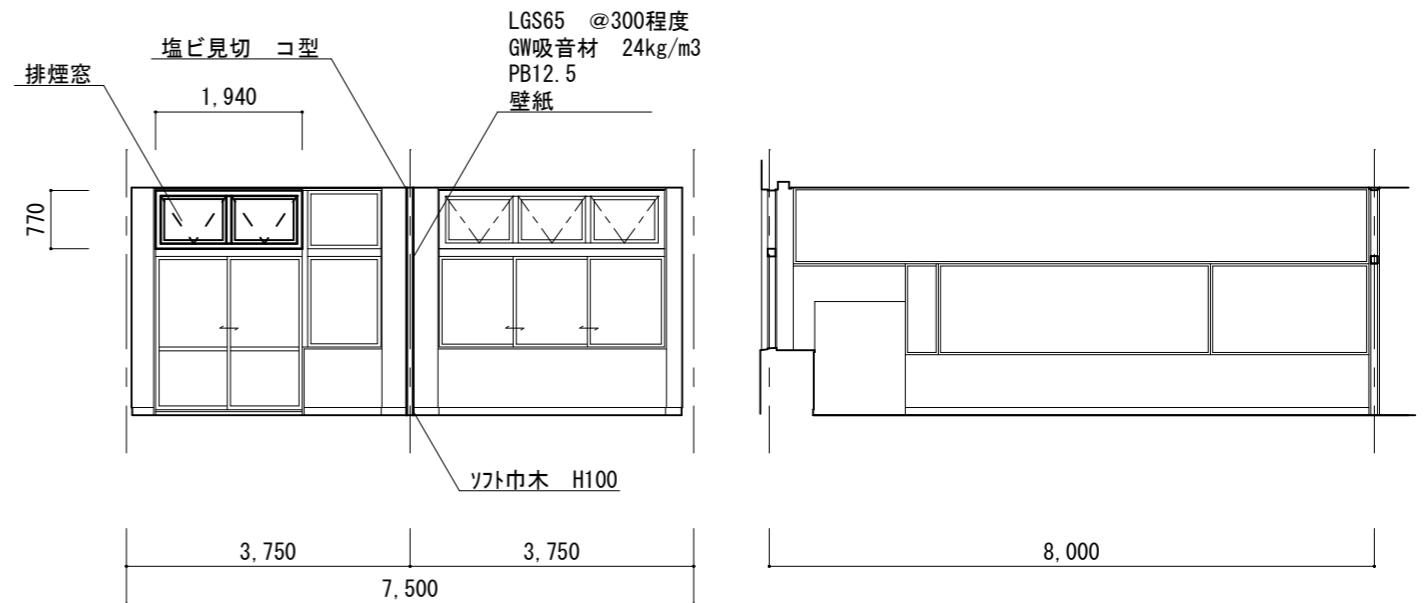
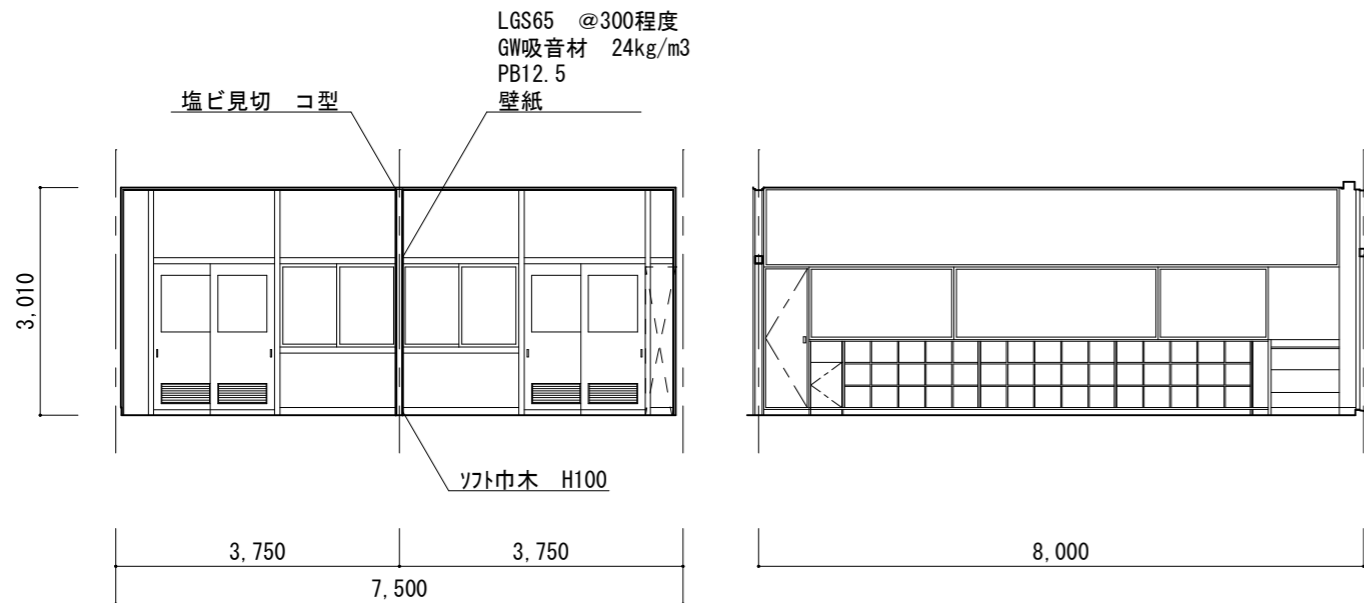
	工事名称	魚津市お試しオフィス整備工事	図面名称	現況2階平面図	年月日	R2年 7月 日	縮尺	S=1/200	図面番号	枚の内
	 魚津市役所 都市計画課 魚津市釈迦堂一丁目10番1号	課長	係長	検図	製図	種別		No.	A-2	
		設計	級建築士	登録第	号					

【改修内容】


改修①	出入口 鍵取替えU9 既存マスターキー合わせ	3ヶ所
改修②	間仕切り壁設置 LGS65 @300程度 GW吸音材 24kg/m3 PB12.5 両面 壁見切 塩ビ製コ型 壁紙 両面 ソフト巾木 H100 両面	3ヶ所
改修③	引違窓 排煙窓へ更新 770×1,940 カパ-工法 排煙装置新設	3ヶ所
改修④	天井点検口 新設 アルミ製 450×450	6ヶ所



	工事名称	魚津市お試しオフィス整備工事	図面名称	2階改修平面詳細図	年月日	R2年 7月 日	縮尺	S=1/100	図面番号	枚の内
	 魚津市役所 都市計画課 魚津市釈迦堂一丁目10番1号	課長	係長	検図	製図	種別		No.	A-3	
		設計	級建築士	登録第	号					



法チェック	床面積	面積算定 (条件の一番厳しい室での算定)	
採光 1/10	30㎡	1.20m × 0.89m × 3ヶ所 = 3.20㎡ (3連引違い) 12.42m / 2.55m × 6 - 1.4 = 27.81 → 3 3.20㎡ × 3 = 9.60㎡ ≥ 30㎡ × 1/10 = 3㎡	OK
換気 1/20	30㎡	(2.03m - 0.05m) × (1.94m - 0.05m) × 1/2 = 1.87㎡ ≥ 30㎡ × 1/20 = 1.5㎡	OK
排煙 1/50	30㎡	0.86m × 0.62m × 2ヶ所 = 1.06㎡ ≥ 30㎡ × 1/50 = 0.6㎡	OK

	工事名称	魚津市お試しオフィス整備工事			図面名称	展開図 建具表		年月日	縮尺	図面番号	枚の内
	 魚津市役所 都市計画課 魚津市釈迦堂一丁目10番1号	課長	係長	検図	R2年 7月 日	S=1/100	No. A-4				
		設計	級建築士	登録第	号	製図		種別			

(参考) 既設 動力分電盤結線図

名称	幹線サイズ	結線図	分 岐 回 路						備考及びその他取付機器		
			回路番号	電圧 (V)	分岐開閉器	リモコンリレー	負荷名称	負荷容量 (KW, VA)			
AC-1F 形式 G	OET-60*		①	200	○ 3 50 50		多目的ホール空調機	8.96	空調室外機 PAC-1		
			②	200	○ 3 50 30		会議室空調機	7.10	空調室外機 PAC-2		
			③	200	○ 2 50 20		多目的ホール空調室内機	0.27	空調室内機 PAC-1		
			予備	200	3 50						
			予備	200	3 50						
			一次分岐	200				2階空調盤 AC-2F	22.43	2階空調盤 AC-2F	
			3φ3W TO.38 76KW (内1F分:16.33KW)								
			MCB3P 100/100								
			OET-38*								
			3φ3W TO.13.14								
AC-2F 形式 G	OET-38*		①	200	○ 3 50 50		蟻穴保存倉(量数)空調機	2.80	空調室外機 PAC-3		
			②	200	○ 3 50 30		蟻穴保存倉空調機	7.83	空調室外機 PAC-4		
			③	200	○ 3 50 30		クラブ控室空調機	6.40	空調室外機 PAC-5		
			④	200	○ 3 50 30		放課後児童クラブ空調機	6.40	空調室外機 PAC-5		
			予備	200	3 50						
			予備	200	3 50						
			3φ3W TO.22.43KW								
			MCB3P 225/125								
			OET-38*								
			3φ3W TO.31.55KW								
AC-3F 形式 G	OET-60*		①	200	○ 3 50 50		研修室空調機	6.79	空調室外機 PAC-6		
			②	200	○ 3 50 30		所員室空調機	6.40	空調室外機 PAC-5		
			③	200	○ 3 50 30		スマイル活動③空調機	6.40	空調室外機 PAC-5		
			④	200	○ 3 50 30		指導員室・相談室空調機	5.38	空調室外機 PAC-7		
			⑤	200	○ 3 50 30		スマイル活動①空調機	6.40	空調室外機 PAC-5		
			⑥	200	○ 2 50 20		指導員室・相談室空調室内機	0.18	空調室内機 PAC-7		
			予備	200	3 50						
			予備	200	3 50						
			3φ3W TO.31.55KW								
			MCB3P 225/200								
OET-60*											

(参考) 既設 電灯分電盤結線図

名称	幹線サイズ	結線図	分 岐 回 路						備考及びその他取付機器
			回路番号	電圧 (V)	分岐開閉器	リモコンリレー	負荷名称	負荷容量 (KW, VA)	
調理台 コンセント盤	OET-8*		①	100	○ 2 50 20		調理台 1	500	
			②	100	○ 2 50 20		" 2	500	
			③	100	○ 2 50 20		" 3	500	
			④	100	○ 2 50 20		" 4	500	
			⑤	100	○ 2 50 20		" 5	500	
			⑥	100	○ 2 50 20		" 6	500	
1φ3W									
MCB3P 50/40									
OET-8*									

新設 電灯分電盤結線図

名称	幹線サイズ	結線図	分 岐 回 路						備考及びその他取付機器
			回路番号	電圧 (V)	分岐開閉器	リモコンリレー	負荷名称	負荷容量 (KW, VA)	
AC-2F 新設	OET-38*		①	200	○ 3 50 30		オフィス1	2.19	空調室外機 PAC-8
			②	200	○ 3 50 30		オフィス2	2.19	空調室外機 PAC-8
			③	200	○ 3 50 30		交流室	2.19	空調室外機 PAC-8
			④	200	○ 3 50 30		打合せ室	2.19	空調室外機 PAC-8
			⑤	200	○ 3 50 30		オフィス3	2.19	空調室外機 PAC-8
			⑥	200	○ 3 50 30		オフィス4	2.19	空調室外機 PAC-8
			予備	200	3 50 30				
			予備	200	3 50 30				
3φ3W TO.13.14									
MCB3P 225/125									
OET-38*									

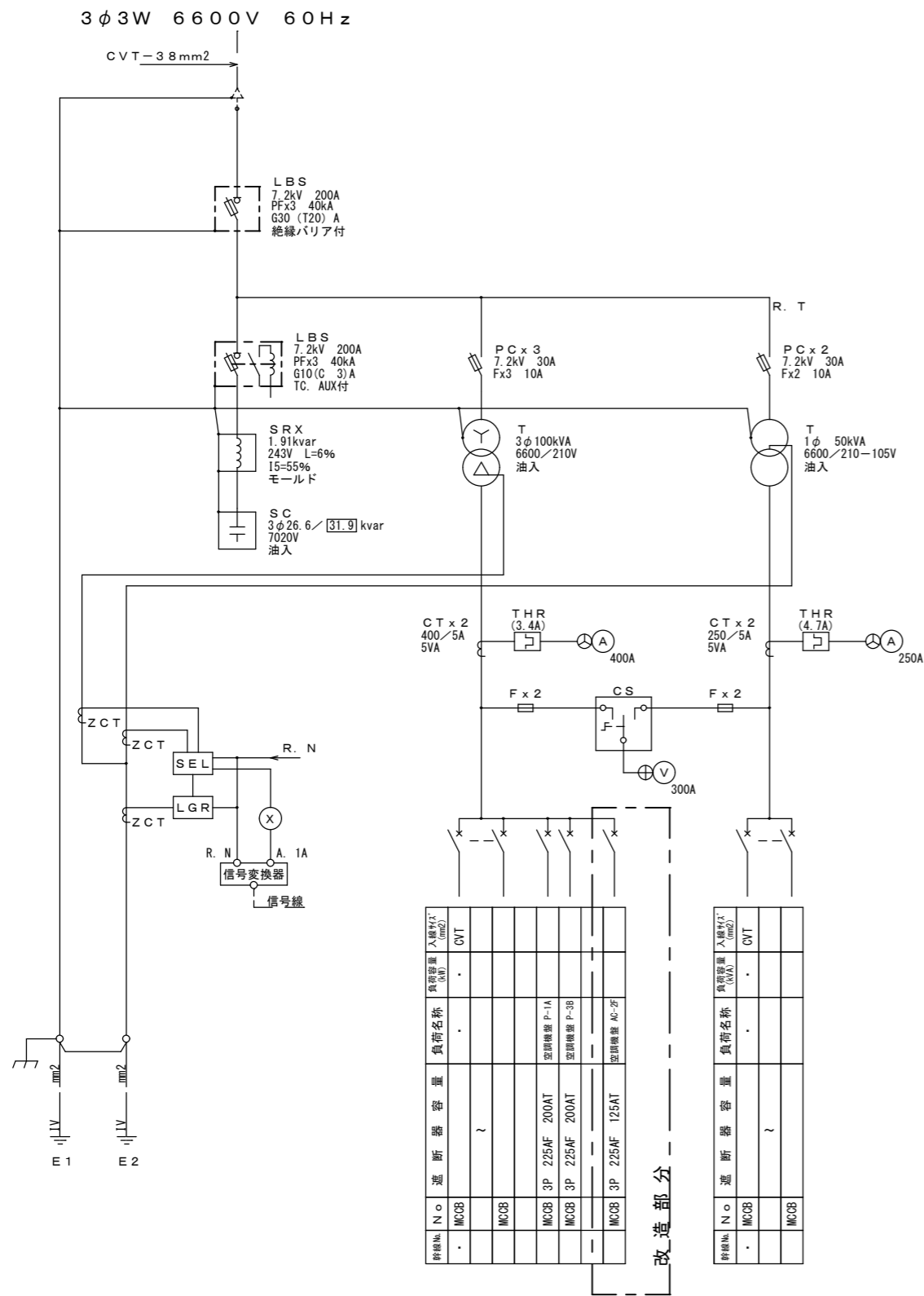
新設 空調機器表

記号	名称	機器仕様	電源		台数	据付位置	備考	
			φ	V				
PAC-8	空冷ヒートポンプ パッケージエアコン	形式 : 天井吊型 日立RPC-GP80RSH3同等 仕様 : 冷房能力 7.1kw 暖房能力 8.0kw 付属品 : リモコン、ドレンアップメカ、高置台(メッキ)、風向調整板、転倒防止金具、緑石ブロック基礎	3	200	2.80	6	ベランダ (2F)	

新設 防災照明機器表

記号	名称	仕様
a	113	LED 中天井用
LED 非常灯専用型		
天井埋込型 ニッケル水素蓄電池使用(30分間) レンズ: ガラス カバー: 鋼板: クールホワイトつや消し仕上		
K1-LRS11-3		

工事名称	魚津市お試しオフィス整備工事	図面名称	分電盤結線図 機器表	年月日	R2年 7月 日	縮尺		図面番号	枚の内
	魚津市役所 都市計画課 魚津市釈迦堂一丁目10番1号	課長	係長	検図	製図	種別		No. E-1	
		設計	級建築士	登録第	号				

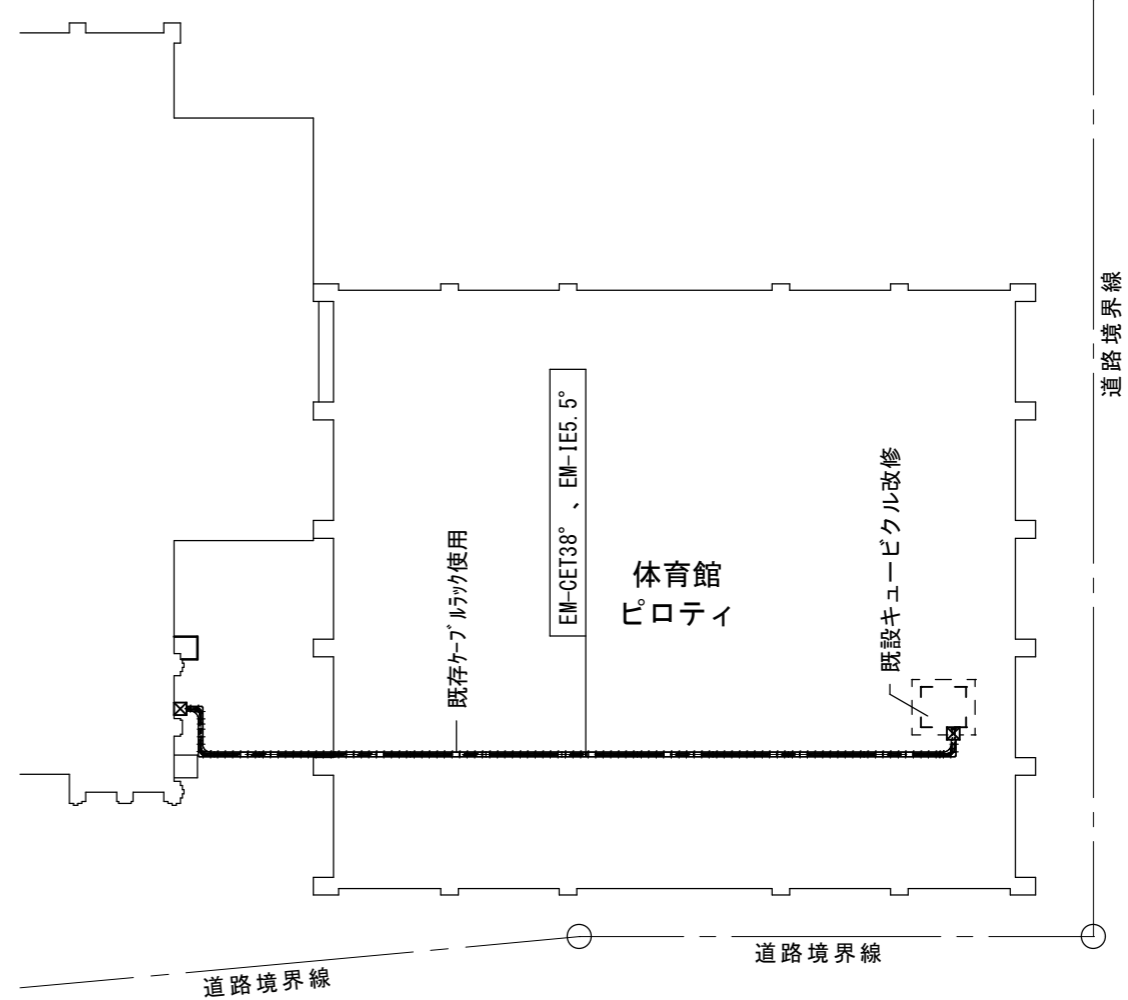


種類	No.	進断器	容量	負荷名称	集約容量 (kVA)	入線径 (mm²)
MCCB						CVT
MCCB						
MCCB	3P	225AF	200AT	空調機室 P-1A		
MCCB	3P	225AF	200AT	空調機室 P-3B		
MCCB	3P	225AF	125AT	空調機室 A1-2		

種類	No.	進断器	容量	負荷名称	集約容量 (kVA)	入線径 (mm²)
MCCB						CVT
MCCB						

改造工事内容

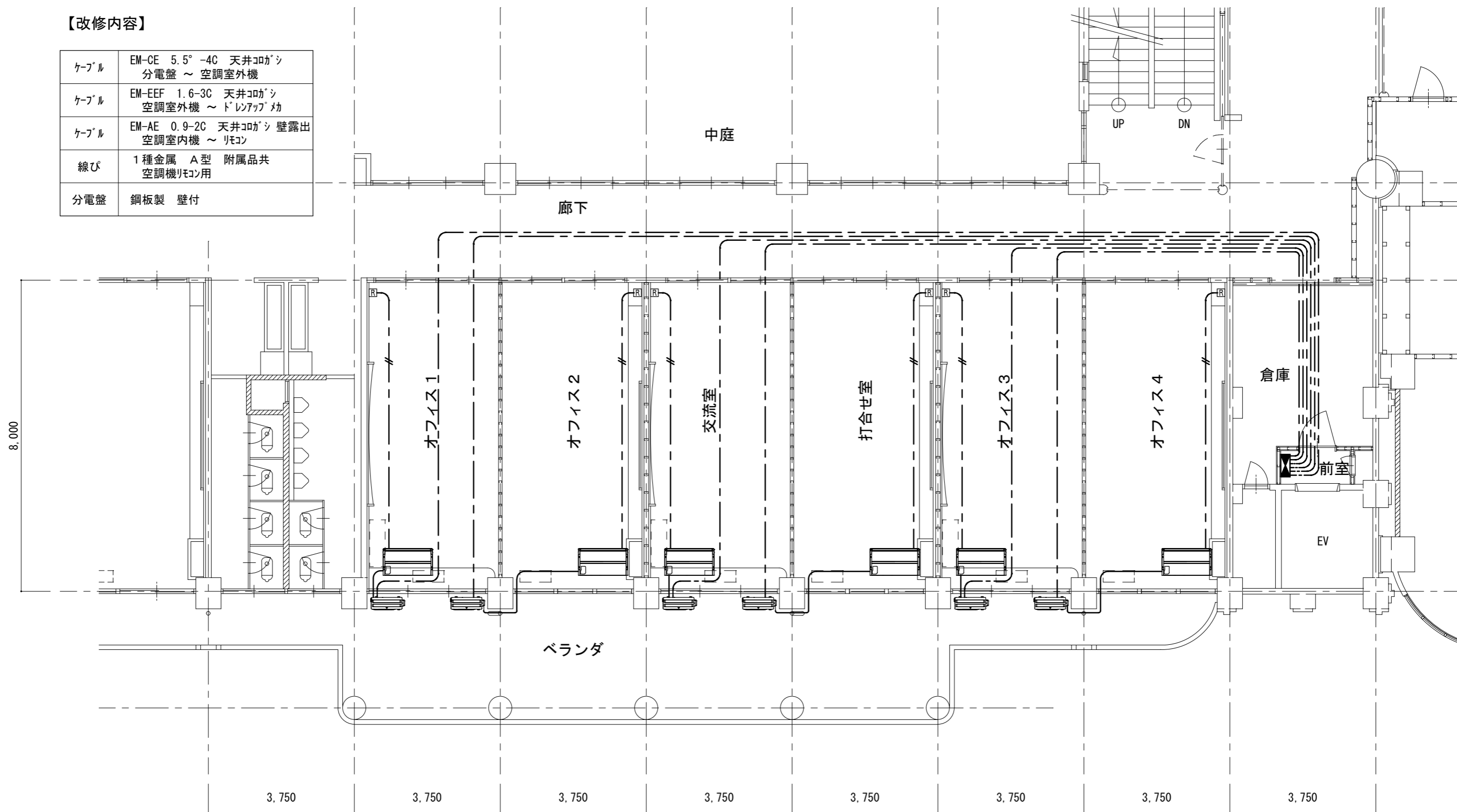
▲1: MCCB増設 3P 125AT を増設




	工事名称	魚津市お試しオフィス整備工事			図面名称	既存キュービクル改造図		年月日	R2年 7月 日	縮尺		図面番号	枚の内
	魚津市役所 都市計画課 魚津市釈迦堂一丁目10番1号	課長	係長	検図	製図	種別		No.	E-2				
		設計	級建築士	登録第	号								

【改修内容】

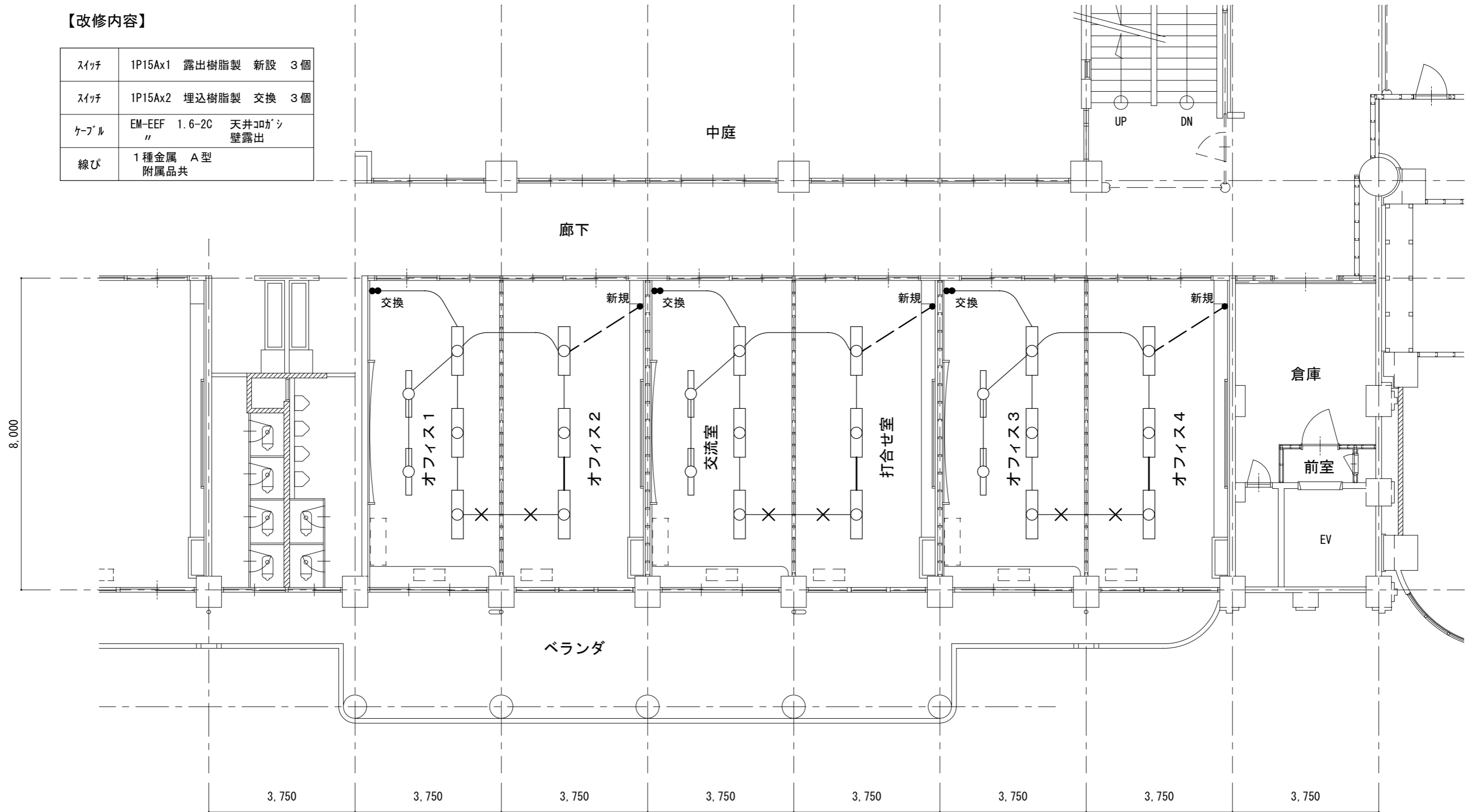
ケーブル	EM-CE 5.5° -4C 天井コガシ 分電盤 ~ 空調室外機
ケーブル	EM-EEF 1.6-3C 天井コガシ 空調室外機 ~ ドレンアップ機
ケーブル	EM-AE 0.9-2C 天井コガシ 壁露出 空調室内機 ~ リモコン
線び	1種金属 A型 附属品共 空調機リモコン用
分電盤	鋼板製 壁付




	工事名称	魚津市お試しオフィス整備工事	図面名称	動力設備改修図	年月日	R2年 7月 日	縮尺	S=1/100	図面番号	枚の内
	 魚津市役所 都市計画課 魚津市釈迦堂一丁目10番1号	課長	係長	検図	製図	種別		No.	E-3	
		設計	級建築士	登録第	号					

【改修内容】

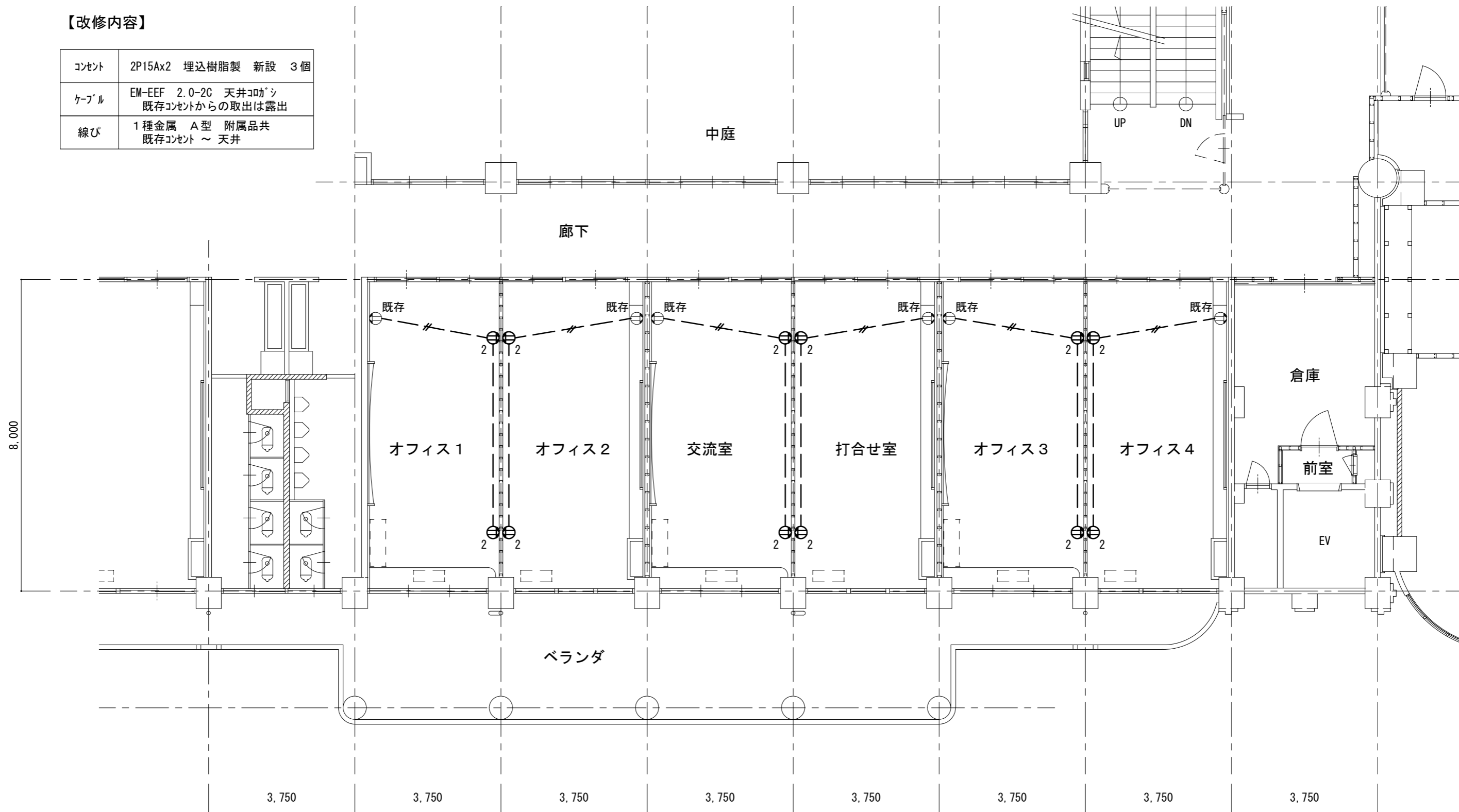
スイッチ	1P15Ax1 露出樹脂製 新設 3個
スイッチ	1P15Ax2 埋込樹脂製 交換 3個
ケーブル	EM-EEF 1.6-2C 天井コブツ 壁露出
線び	1種金属 A型 附属品共




	工事名称	魚津市お試しオフィス整備工事	図面名称	電灯設備改修図	年月日	R2年 7月 日	縮尺	S=1/100	図面番号	枚の内
	 魚津市役所 都市計画課 魚津市釈迦堂一丁目10番1号	課長	係長	検図	製図	種別		No.	E-4	
		設計	級建築士	登録第	号					

【改修内容】

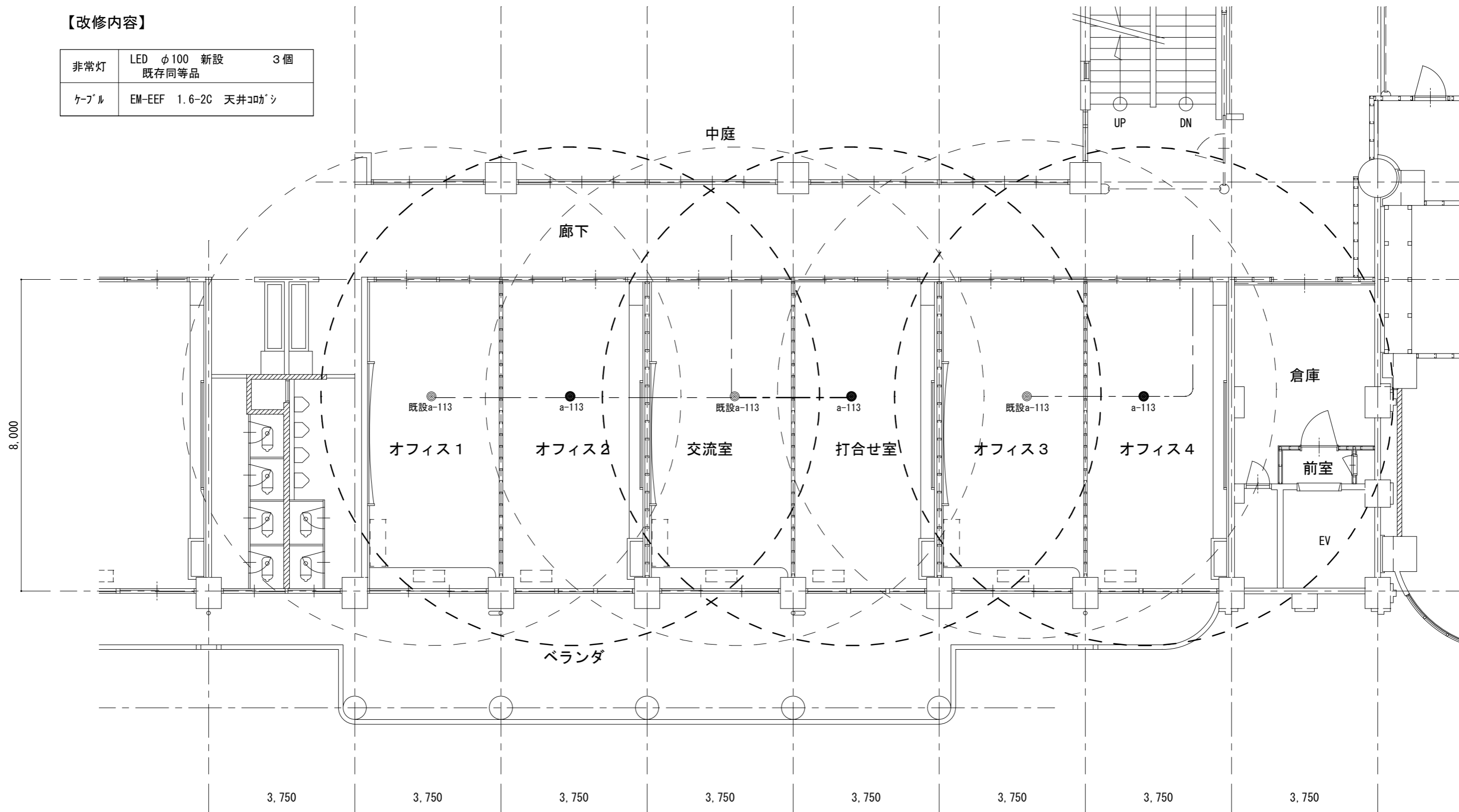
コンセント	2P15A×2 埋込樹脂製 新設 3個
ケーブル	EM-EEF 2.0-2C 天井コック 既存コンセントからの取出は露出
線び	1種金属 A型 附属品共 既存コンセント ~ 天井




	工事名称	魚津市お試しオフィス整備工事			図面名称	コンセント設備改修図		年月日	R2年 7月 日	縮尺	S=1/100	図面番号	枚の内
	 魚津市役所 都市計画課 魚津市釈迦堂一丁目10番1号	課長	係長	検図	製図	種別	No. E-5						
		設計	級建築士	登録第	号								

【改修内容】

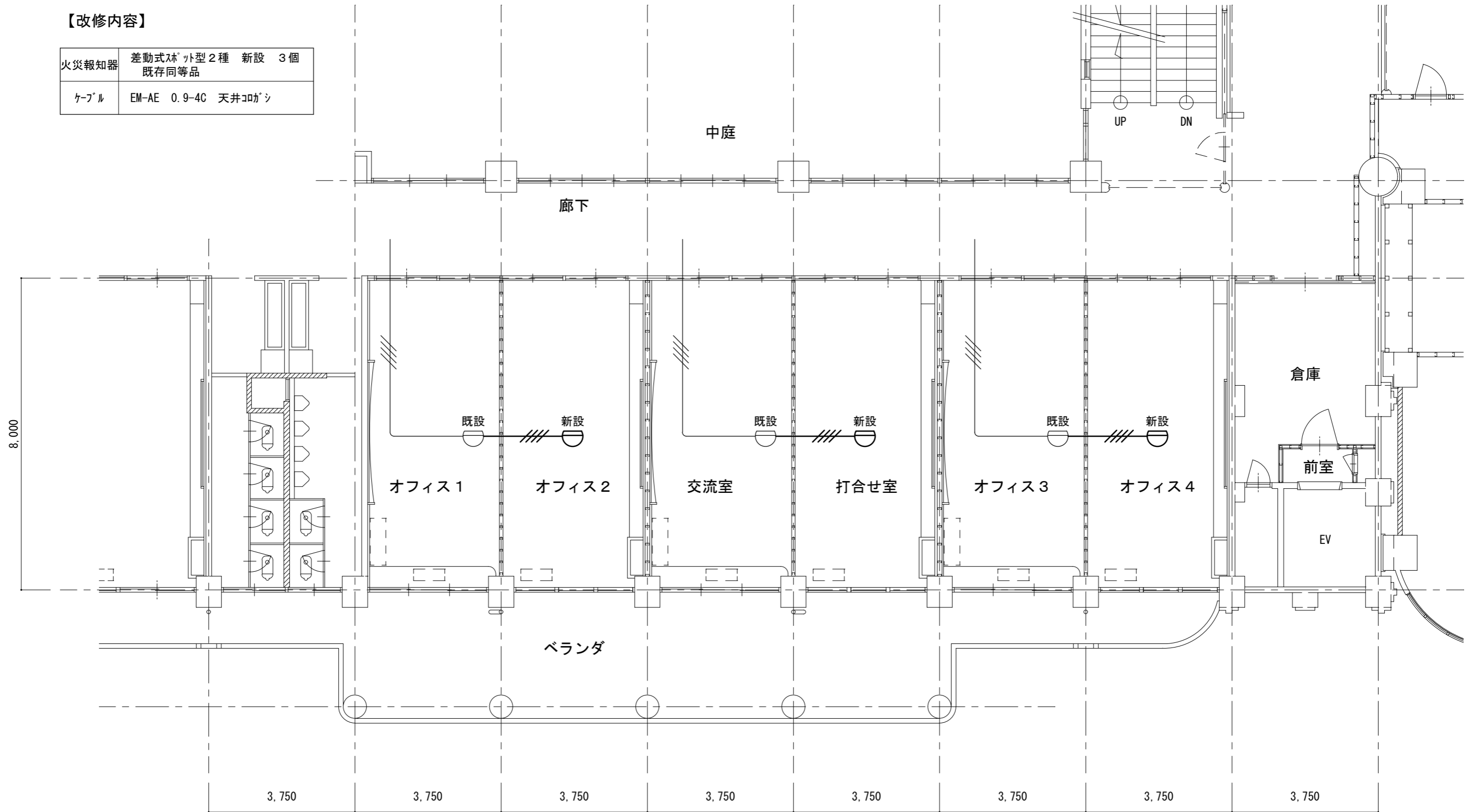
非常灯	LED φ100 新設 既存同等品	3個
ケーブル	EM-EEF 1.6-2C 天井コブシ	




	工事名称	魚津市お試しオフィス整備工事	図面名称	非常照明設備改修図	年月日	R2年 7月 日	縮尺	S=1/100	図面番号	枚の内
	 魚津市役所 都市計画課 魚津市釈迦堂一丁目10番1号	課長	係長	検図	製図	種別		No. E-6		
		設計	級建築士	登録第	号					

【改修内容】

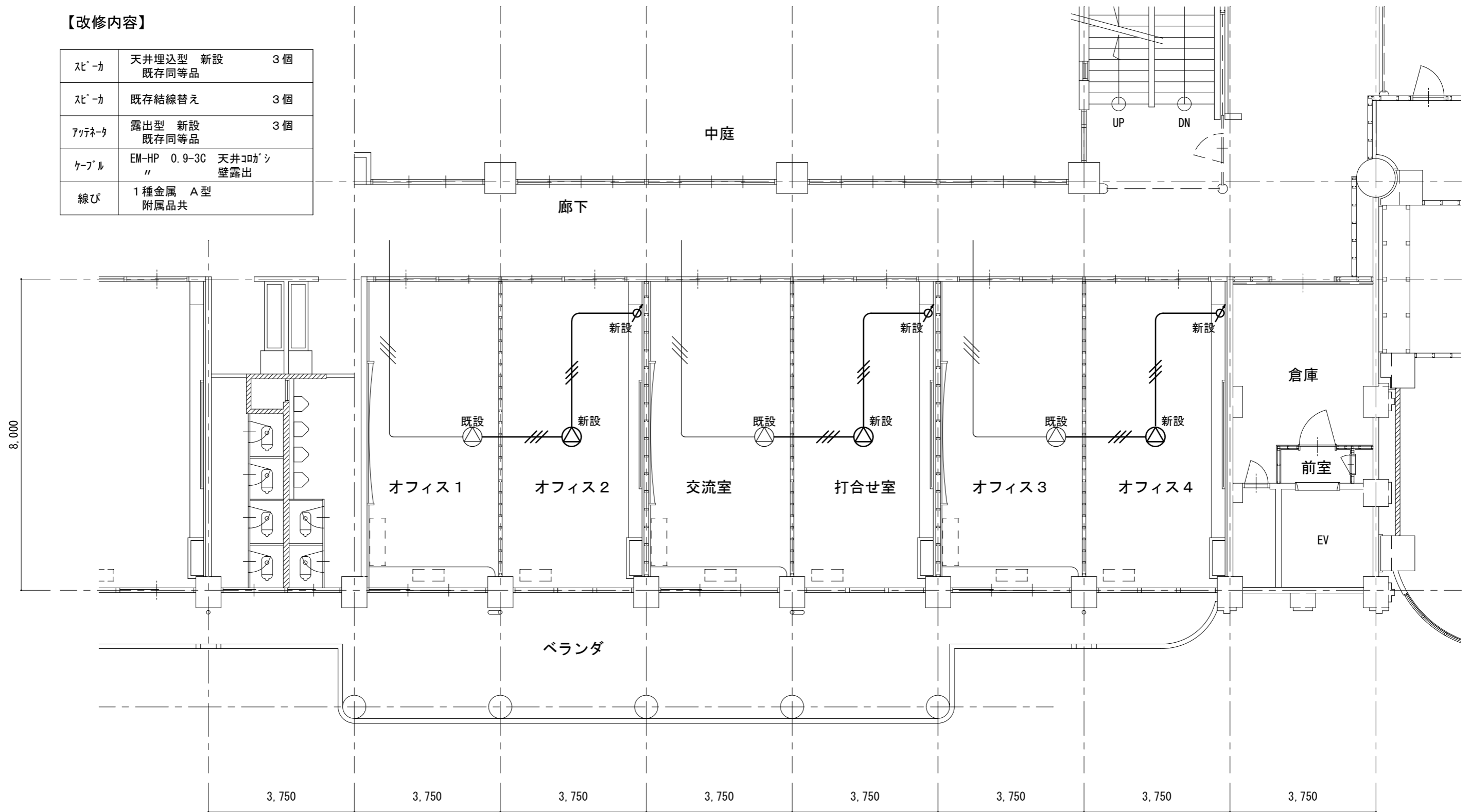
火災報知器	差動式林 ^レ 外型2種 新設 3個 既存同等品
ケーブル	EM-AE 0.9-4C 天井コロガシ




	工事名称	魚津市お試しオフィス整備工事	図面名称	火災報知設備改修図	年月日	R2年 7月 日	縮尺	S=1/100	図面番号	枚の内
	 魚津市役所 都市計画課 魚津市釈迦堂一丁目10番1号	課長	係長	検図	製図	種別	No.	E-7		
		設計	級建築士	登録第	号					

【改修内容】

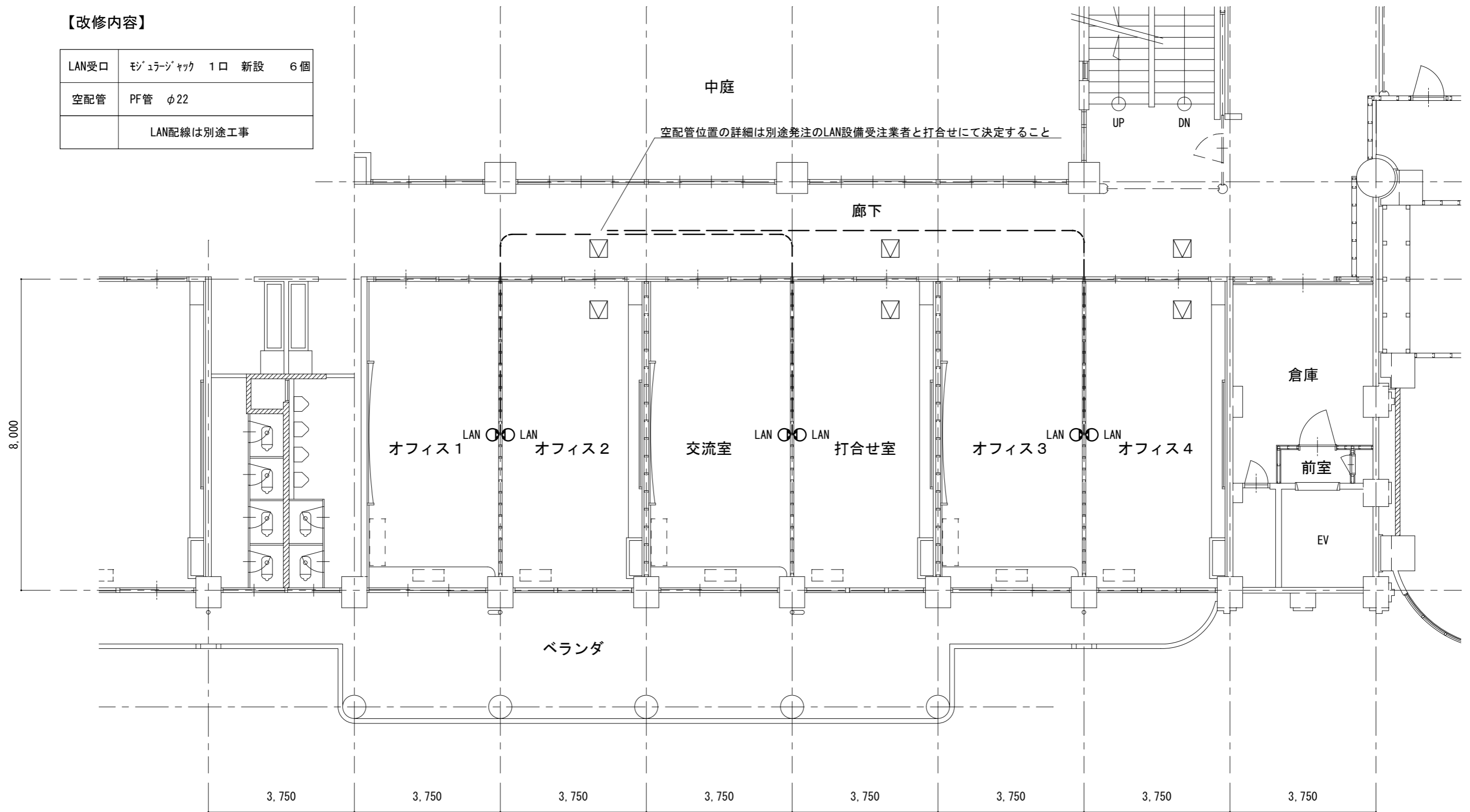
スピーカ	天井埋込型 新設 既存同等品	3個
スピーカ	既存結線替え	3個
アッテネータ	露出型 新設 既存同等品	3個
ケーブル	EM-HP 0.9-3C 天井コロガシ 壁露出	
線ぴ	1種金属 A型 附属品共	




	工事名称	魚津市お試しオフィス整備工事	図面名称	放送設備改修図	年月日	R2年 7月 日	縮尺	S=1/100	図面番号	枚の内
	 魚津市役所 都市計画課 魚津市釈迦堂一丁目10番1号	課長	係長	検図	製図	種別		No.	E-8	
		設計	級建築士	登録第	号					

【改修内容】

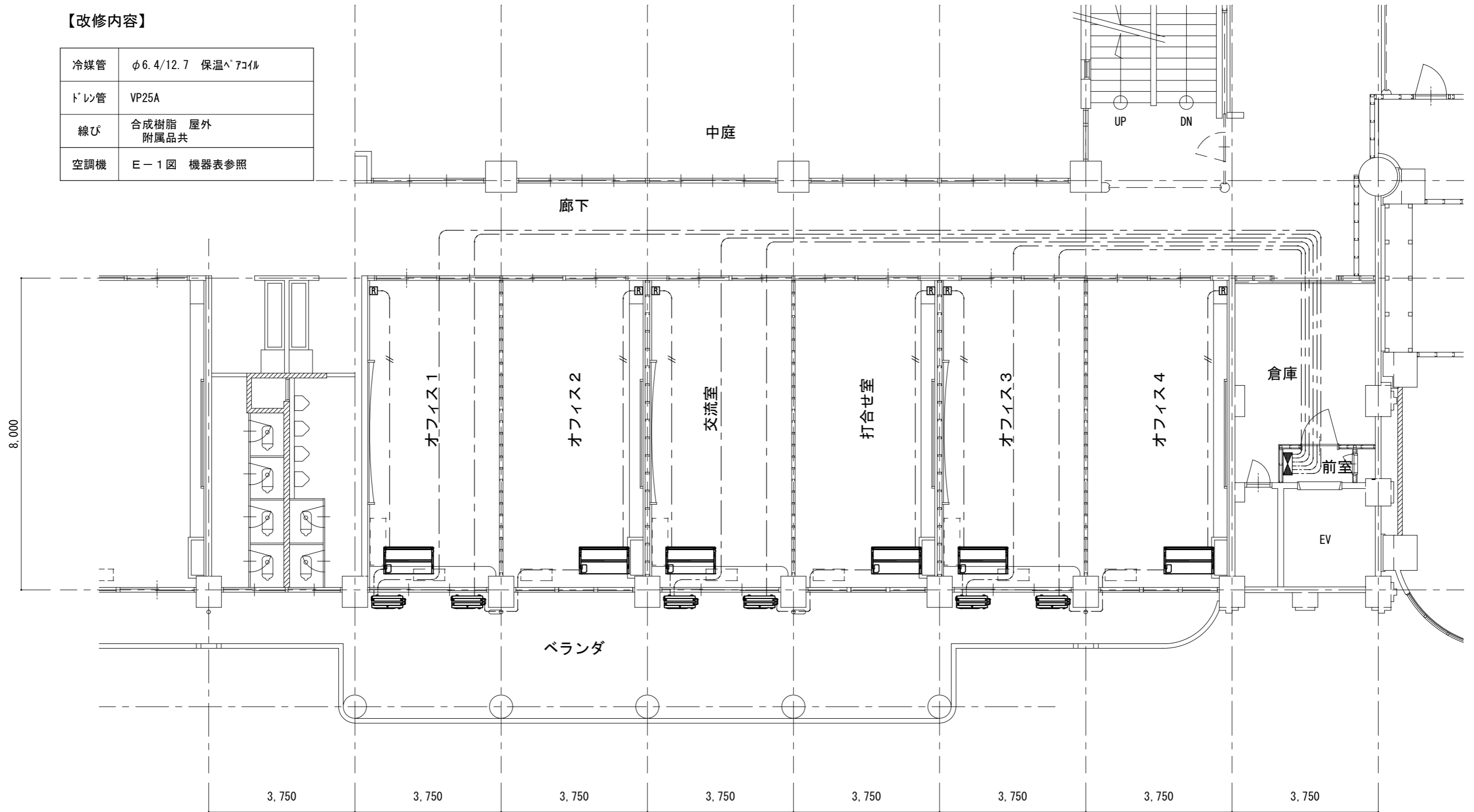
LAN受口	モジュラージャック 1口 新設	6個
空配管	PF管 φ22	
LAN配線は別途工事		




	工事名称	魚津市お試しオフィス整備工事		図面名称	LAN設備改修図		年月日	縮尺	図面番号	枚の内
	 魚津市役所 都市計画課 魚津市釈迦堂一丁目10番1号	課長	係長	検図	製図	種別	S=1/100	No.	E-9	
		設計	級建築士	登録第	号					

【改修内容】

冷媒管	φ6.4/12.7 保温 ⁺ アコイル
ドレン管	VP25A
線び	合成樹脂 屋外 附属品共
空調機	E-1図 機器表参照



	工事名称	魚津市お試しオフィス整備工事	図面名称	空調設備改修図	年月日	R2年 7月 日	縮尺	S=1/100	図面番号	枚の内
	 魚津市役所 都市計画課 魚津市釈迦堂一丁目10番1号	課長	係長	検図	製図	種別		No.	M-1	
		設計	級建築士	登録第	号					