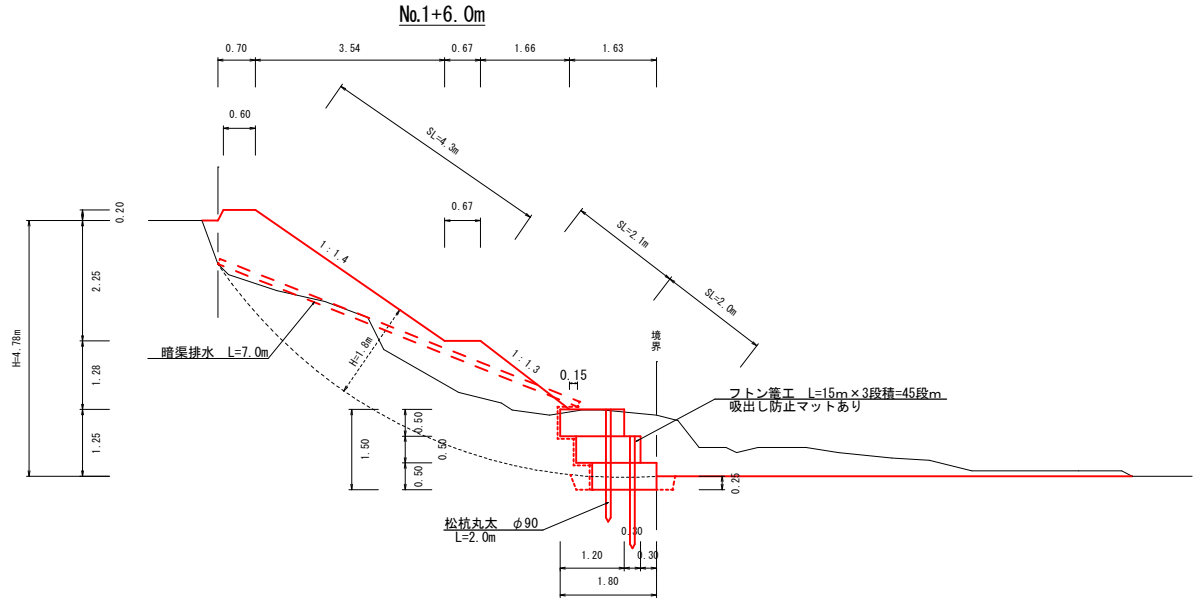
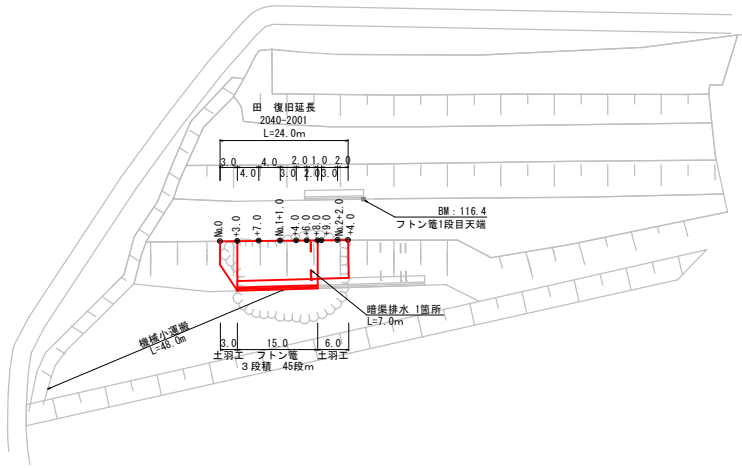


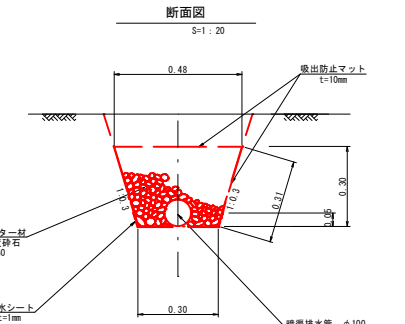
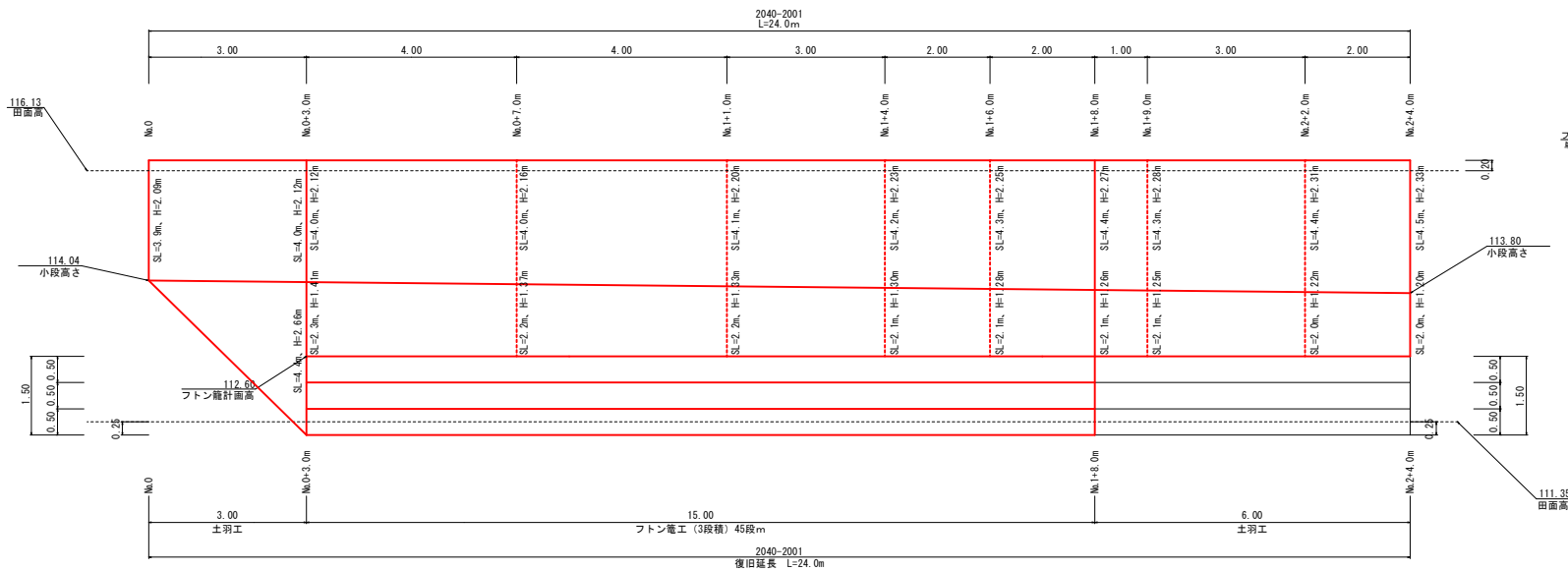
平面図
S:1:1000

(魚津市 鹿熊 地内)

標準断面図
S:1:100



展開図
S:1:100



数量表 (材料) 1m 当たり

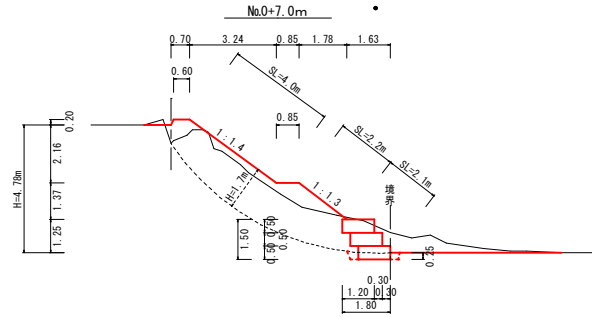
名称	規格	数量
集束暗渠排水管	φ100	1.00 m
フィルター材	単粒径碎石 s=40	0.12 m ²
逆水シート	t=1mm	0.40 m ²
吸出防止マット	t=10mm	1.40 m ²

図面の名称	図面番号
農林災害 田 復旧工事 (2001)	1/3
測量	令和 年 月 日終了
設計	
製原図	
図複写	
平面図、標準断面図、展開図	
魚津市産業建設部農林水産課	

令和2年度 6月14日～6月15日発生 梅雨前線豪雨災害 2040-2001 田 復旧工事
(魚津市 鹿熊 地内)

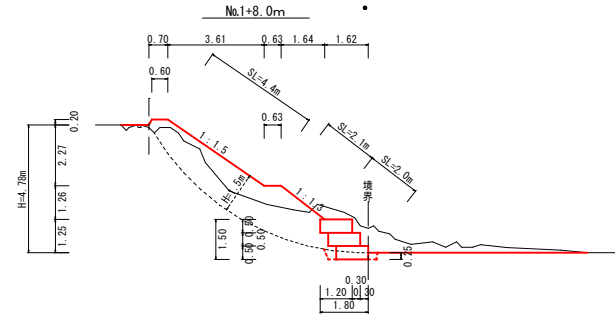
横断図
S=1:200

DL=115.00



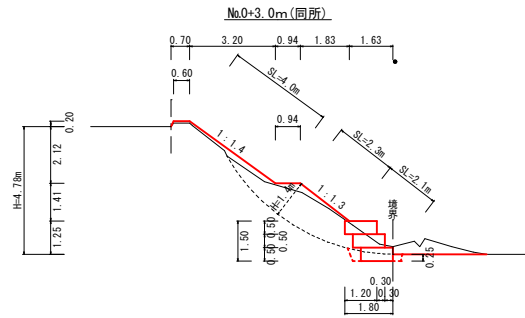
盛土	9.7 m ²
土羽打	6.2 m
掘削	11.9 m ²
崩土	1.3 m ²
埋戻	2.9 m ²

DL=115.00



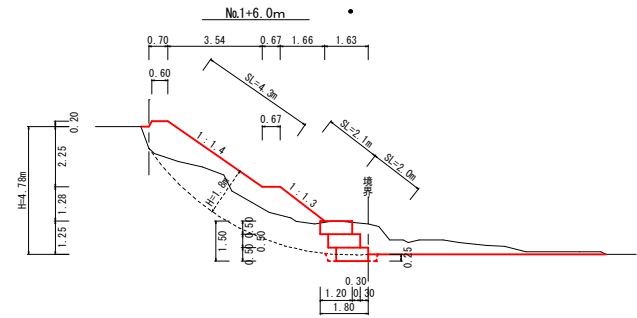
盛土	8.4 m ²
土羽打	6.5 m
掘削	9.7 m ²
崩土	2.4 m ²
埋戻	2.3 m ²

DL=115.00



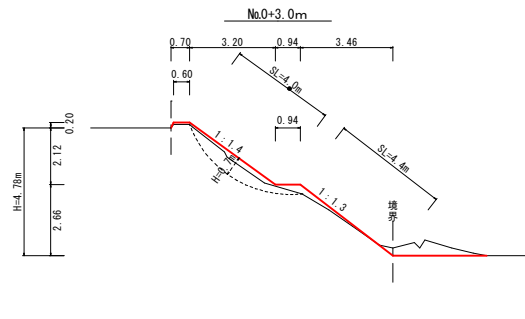
盛土	4.3 m ²
土羽打	6.3 m
掘削	6.0 m ²
崩土	1.1 m ²
埋戻	1.7 m ²

DL=115.00



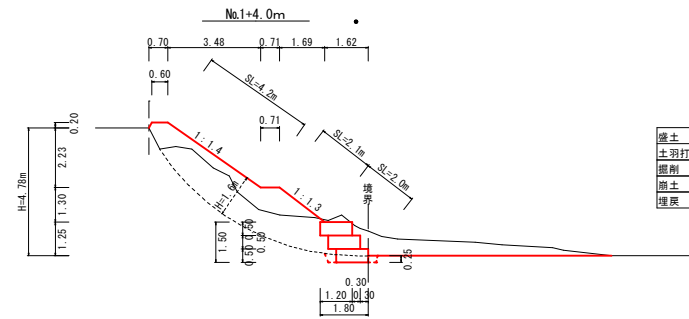
盛土	10.1 m ²
土羽打	6.4 m
掘削	9.5 m ²
崩土	3.2 m ²
埋戻	3.0 m ²

DL=115.00



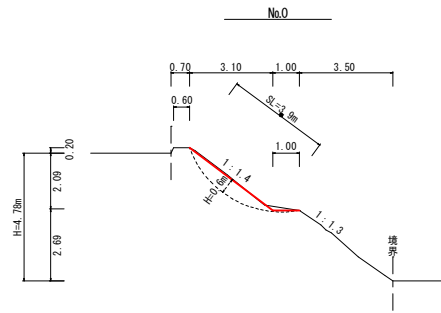
盛土	2.9 m ²
土羽打	8.4 m
掘削	1.9 m ²
崩土	1.1 m ²
埋戻	- m ²

DL=115.00



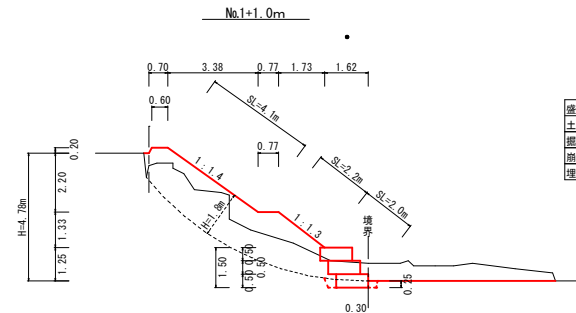
盛土	8.8 m ²
土羽打	6.3 m
掘削	9.7 m ²
崩土	3.8 m ²
埋戻	2.6 m ²

DL=115.00



盛土	1.6 m ²
土羽打	3.9 m
掘削	1.8 m ²
崩土	- m ²
埋戻	- m ²

DL=115.00

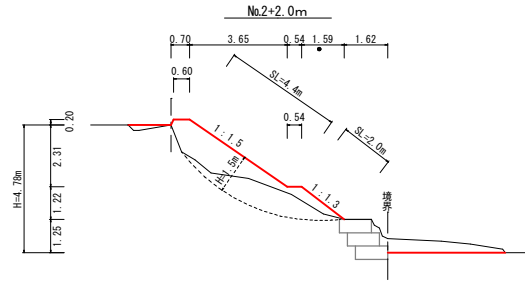


盛土	10.1 m ²
土羽打	6.3 m
掘削	9.7 m ²
崩土	3.8 m ²
埋戻	2.7 m ²

図面の名称	図面番号
農林災害 田 復旧工事 (2001)	2/3
測量	令和 年 月 日終了
設計	
製 原 図	
図 復 写	
横断図	
魚津市産業建設部農林水産課	

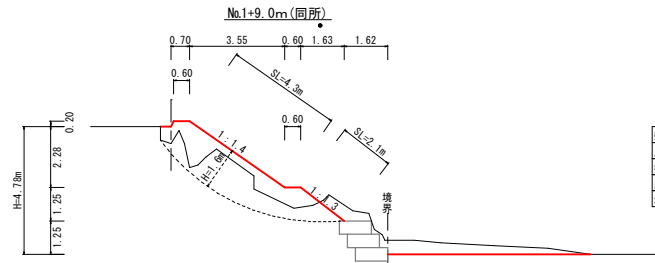
横断図
S=1:200

DL=115.00



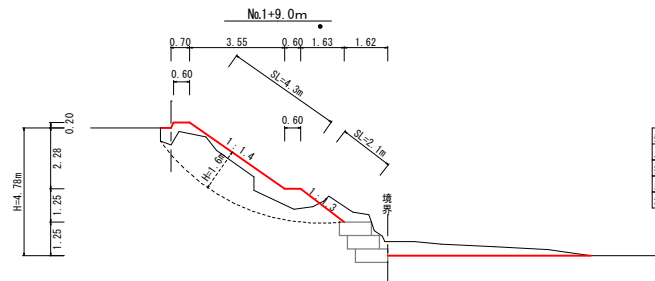
盛土	8.5 m ²
土羽打	6.4 m
掘削	3.8 m ²
崩土	1.7 m ²
埋戻	- m ²

DL=115.00



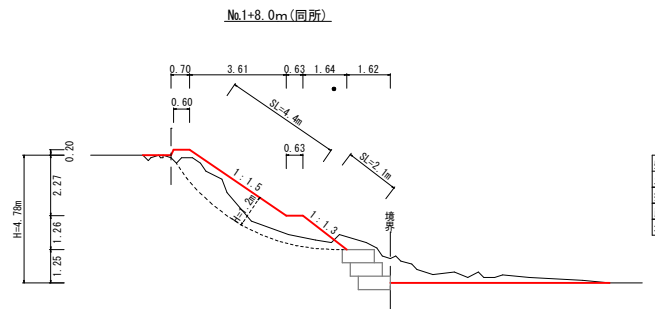
盛土	9.3 m ²
土羽打	6.4 m
掘削	6.4 m ²
崩土	2.5 m ²
埋戻	- m ²

DL=115.00



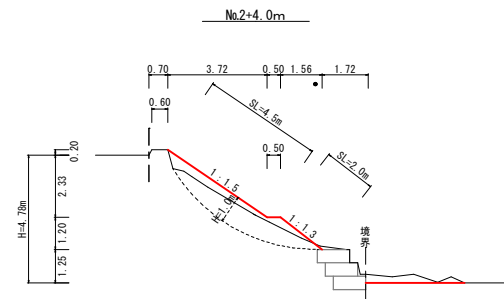
盛土	9.3 m ²
土羽打	6.4 m
掘削	7.5 m ²
崩土	2.5 m ²
埋戻	- m ²

DL=115.00



盛土	8.4 m ²
土羽打	6.5 m
掘削	4.3 m ²
崩土	2.4 m ²
埋戻	- m ²

DL=115.00



盛土	5.3 m ²
土羽打	6.5 m
掘削	3.8 m ²
崩土	0.8 m ²
埋戻	- m ²

図面の名称	図面番号
農林災害 田 復旧工事 (2001)	3/3
測量	令和 年 月 日終了
設計	
製原図	
図複写	
横断図	
魚津市産業建設部農林水産課	