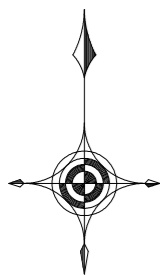


# 平面図

S=1:500



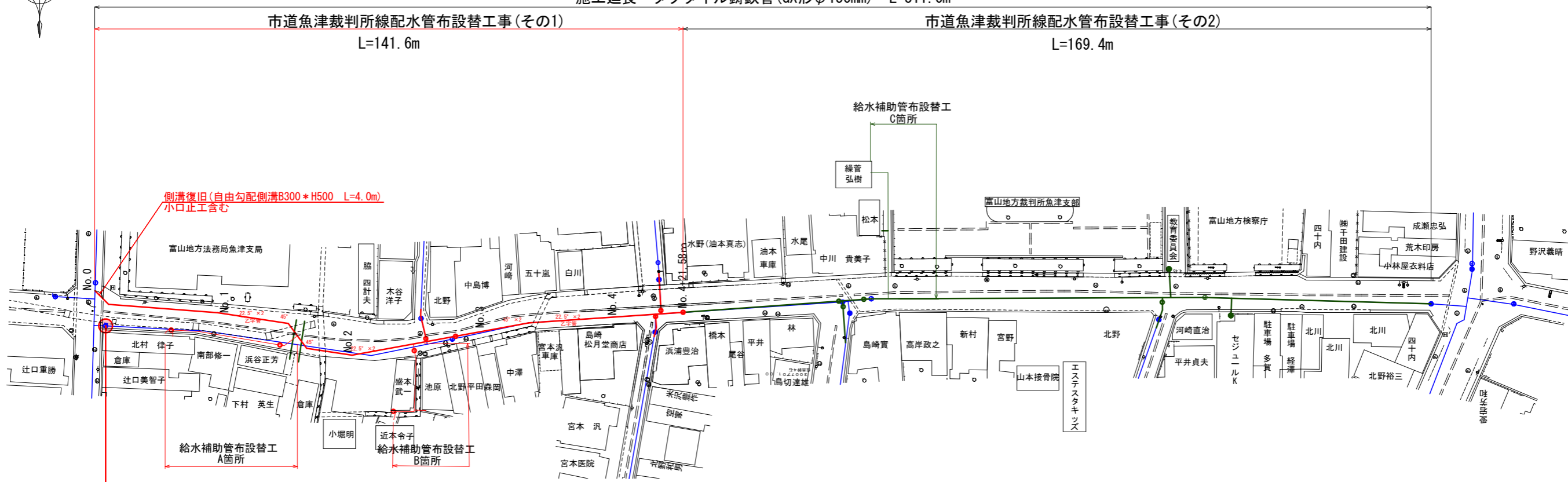
施工延長 ダクタイル鋳鉄管 (GX形φ150mm) L=311.0m

市道魚津裁判所線配水管布設替工事(その1)

L=141.6m

市道魚津裁判所線配水管布設替工事(その2)

L=169.4m



側溝復旧(自由勾配側溝B300\*H500 L=4.0m)  
小口止工含む

止水処理(φ150)  
小穴分水堀(市道)  
特押取外→管帽

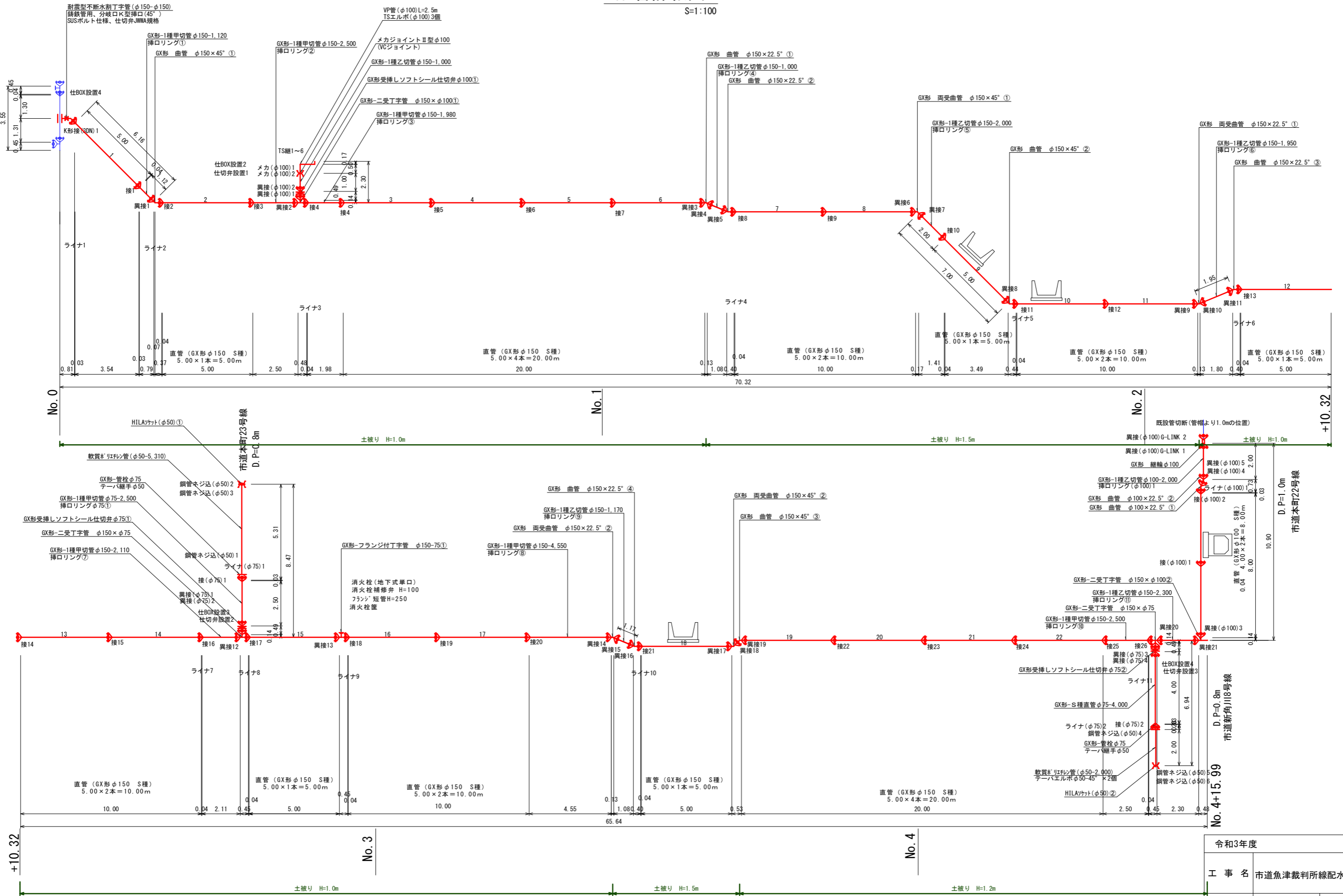
凡例	
既設管	— (Blue line)
新設管(市道魚津裁判所線配水管布設替工事(その1))	— (Red line)
新設管(市道魚津裁判所線配水管布設替工事(その2))	— (Green line)

令和3年度			
工事名	県道沓掛魚津線配水管布設替工事(その1)		
工事場所	新金屋二丁目外 地内	縮尺	H=1:500 V=1:100
図面名	平面図		
課長	係長	設計	製図
			図面番号
			1/8
魚津市上下水道局上下水道課			

# 配管詳細図

S=1:100

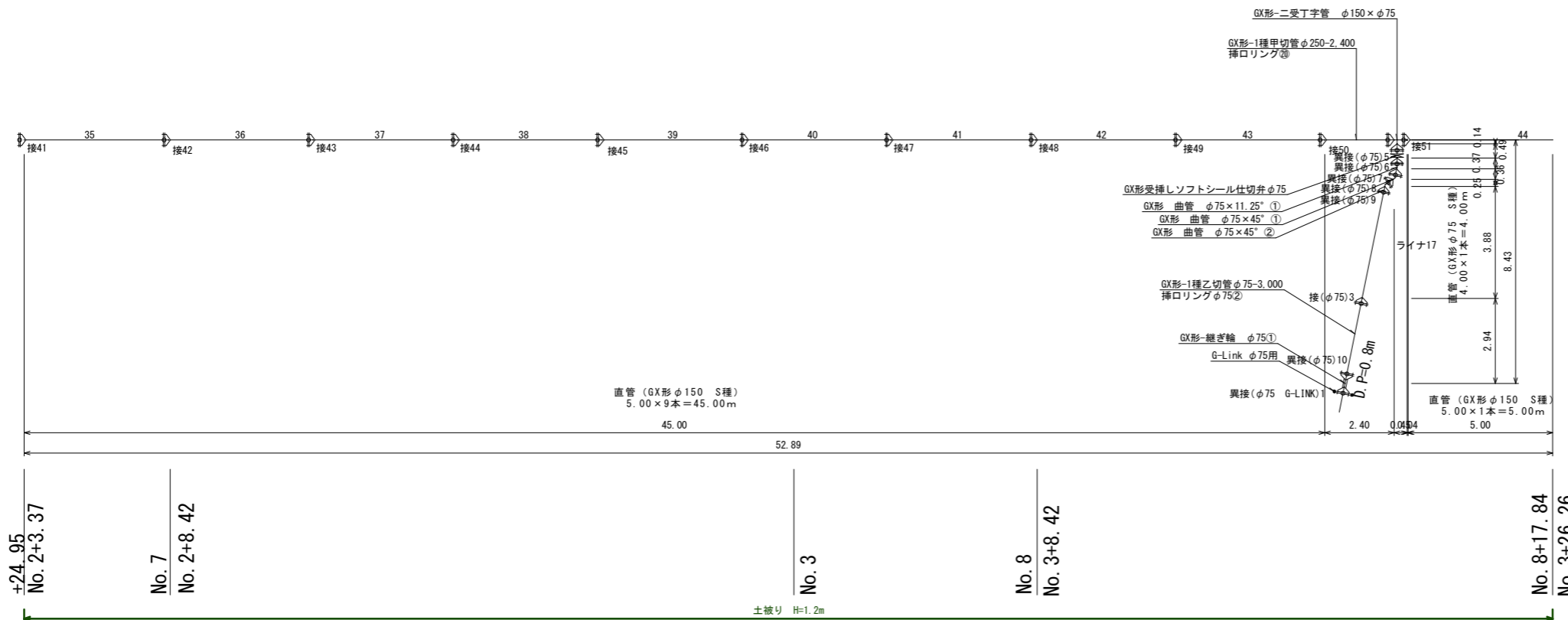
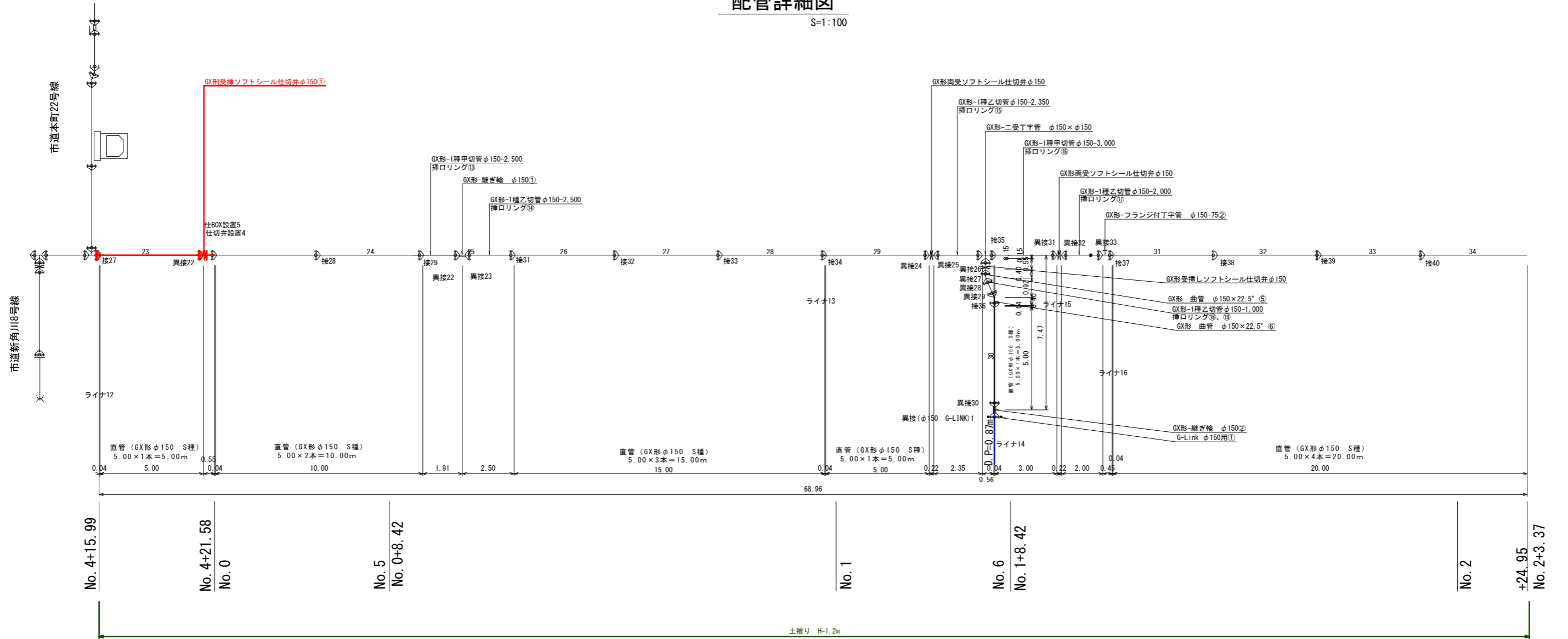
県道富山魚津線



令和3年度			
工事名	市道魚津裁判所線配水管布設替工事 (その1)		
工事場所	本町一丁目外 地内	縮尺	S=1:100
図面名	配管系統図1/2		
課長	係長	設計	製図
			図面番号
			2/8
魚津市上下水道局上下水道課			

# 配管詳細図

S=1:100



令和3年度				
工事名	市道魚津裁判所線配水管布設替工事 (その1)			
工事場所	本町一丁目外 地内	縮尺	S=1:100	
図面名	配管系統図2/2			
課長	係長	設計	製図	図面番号
				3/8
魚津市上下水道局上下水道課				

平面図  
S=1:500

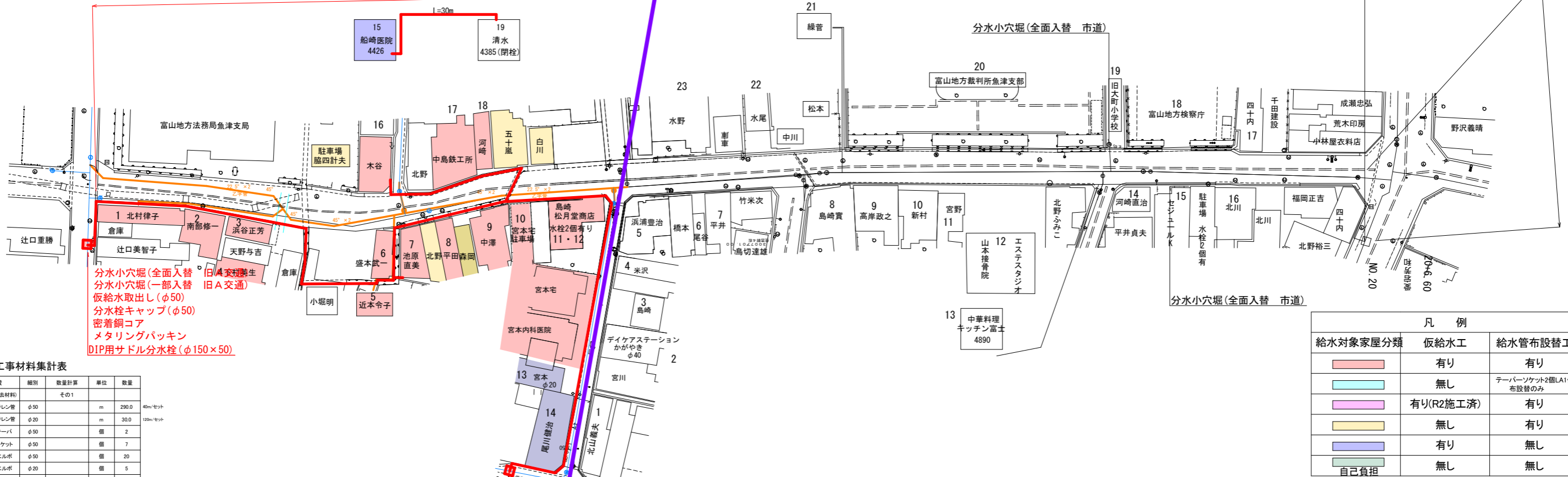
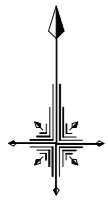
市道魚津裁判所線配水管布設替工事(その2)

市道魚津裁判所線配水管布設替工事(その1)

- 仮設用ポリエチレン管設置・撤去(φ50)L=290m
- クイックチューブ(冬季対策用 全損)L=290m
- 仮設用ポリエチレン管設置・撤去(φ20)L=30m
- クイックチューブ(冬季対策用 全損)L=30m
- 仮給水工 19箇所
- テーパソケット(φ50) N=7個
- テーパエルボ(φ50) N=20個
- テーパエルボ(φ20) N=5個
- テーパチーズ(φ50同径) N=1個

- 仮設用ポリエチレン管設置・撤去(φ50)L=410m
- クイックチューブ(冬季対策用 全損)L=410m
- 仮設用ポリエチレン管設置・撤去(φ20)L=85m
- クイックチューブ(冬季対策用 全損)L=85m
- 仮給水工 23箇所
- テーパソケット(φ50) N=10個
- テーパエルボ(φ50) N=16個
- テーパエルボ(φ40) N=3個
- テーパエルボ(φ20) N=2個
- テーパチーズ(φ50同径) N=3個
- テーパチーズ(φ50-φ40) N=1個
- テーパチーズ(φ50-φ20) N=2個
- HILA(φ50) N=1個
- HILA(φ40) N=1個

- 分水小穴堀(全面入替 旧B交通)
- 分水小穴堀(一部入替 旧B交通)
- 仮給水取出し(φ50)
- 分水栓キャップ(φ50)
- 密着銅コア
- メタリングパッキン
- DIP用サドル分水栓(φ250×50)



給水対象家屋分類	仮給水工	給水管布設替工
<span style="background-color: #FFC0CB; border: 1px solid black; display: inline-block; width: 15px; height: 10px;"></span>	有り	有り
<span style="background-color: #ADD8E6; border: 1px solid black; display: inline-block; width: 15px; height: 10px;"></span>	無し	テーパソケット2個LA1個 布設替のみ
<span style="background-color: #FFDAB9; border: 1px solid black; display: inline-block; width: 15px; height: 10px;"></span>	有り(R2施工済)	有り
<span style="background-color: #FFFF00; border: 1px solid black; display: inline-block; width: 15px; height: 10px;"></span>	無し	有り
<span style="background-color: #ADD8E6; border: 1px solid black; display: inline-block; width: 15px; height: 10px;"></span>	有り	無し
<span style="background-color: #90EE90; border: 1px solid black; display: inline-block; width: 15px; height: 10px;"></span>	無し	無し
自己負担	無し	無し

その1工事材料集計表

材料費	細別	数量計算	単位	数量
仮設材料(撤去材料)	その1			
軟質ポリエチレン管	φ50		m	290.0
軟質ポリエチレン管	φ20		m	30.0
ユニオンテーパ	φ50		個	2
テーパソケット	φ50		個	7
テーパエルボ	φ50		個	20
テーパエルボ	φ20		個	5
テーパチーズ	φ50同径		個	1
仮給水工			箇所	19
仮給水取出し			箇所	2
仮設材料(全損)				
クイックチューブ	φ50		m	290.0
クイックチューブ	φ20		m	30.0
DIP用サドル分水栓	150-50		個	1
DIP用サドル分水栓	100-50		個	1
メタリングパッキン	50		個	2
密着銅コア	50		個	2
分水栓キャップ	50		個	2

その1工事労務集計表

材料費	細別	数量計算	単位	数量
仮設労務(撤去労務)	その1			
軟質ポリエチレン管敷設・撤去工	φ50		m	290.0
軟質ポリエチレン管敷設・撤去工	φ20		m	30.0
軟質ポリエチレン管接合工	φ50	2*1+2*7+2*20	口	56
軟質ポリエチレン管接合工	φ20	2*5	口	10
軟質ポリエチレン管切断工		7+20+5+1	口	33
仮給水工	労務		箇所	19
仮給水取出し	φ50		箇所	2
仮設労務(全損)				
DIP用分水栓取付工	150-50		箇所	1
DIP用分水栓取付工	100-50		箇所	1
コア取付工	50		箇所	2

分水小穴堀(全面入替 旧A交通)  
分水小穴堀(一部入替 旧A交通)  
仮給水取出し(φ50)  
分水栓キャップ(φ50)  
密着銅コア  
メタリングパッキン  
DIP用サドル分水栓(φ100×50)

分水小穴堀(全面入替 旧A交通)  
分水小穴堀(一部入替 旧A交通)  
仮給水取出し(φ50)  
分水栓キャップ(φ50)  
密着銅コア  
メタリングパッキン  
DIP用サドル分水栓(φ100×50)

その2工事材料集計表

材料費	細別	数量計算	単位	数量
仮設材料(撤去材料)	その2			
軟質ポリエチレン管	φ50		m	410.0
軟質ポリエチレン管	φ20		m	85.0
ユニオンテーパ	φ50		個	2
テーパソケット	φ50		個	10
テーパエルボ	φ50		個	16
テーパエルボ	φ40		個	3
テーパエルボ	φ20		個	2
テーパチーズ	φ50同径		個	3
テーパチーズ	φ50-40		個	1
テーパチーズ	φ50-20		個	2
HILAソケット	φ50		個	1
HILAソケット	φ40		個	1
仮給水工			箇所	23
仮給水取出し			箇所	2
仮設材料(全損)				
クイックチューブ	φ50		m	410.0
クイックチューブ	φ20		m	85.0
DIP用サドル分水栓	250-50		個	1
DIP用サドル分水栓	100-50		個	1
メタリングパッキン	50		個	2
密着銅コア	50		個	2
分水栓キャップ	50		個	2

その2工事労務集計表

材料費	細別	数量計算	単位	数量
仮設労務(撤去労務)	その2			
軟質ポリエチレン管敷設・撤去工	φ50		m	410.0
軟質ポリエチレン管敷設・撤去工	φ20		m	85.0
軟質ポリエチレン管接合工	φ50	2+10*2+16*2+3*3	口	63
軟質ポリエチレン管接合工	φ40	1+2*3	口	7
軟質ポリエチレン管接合工	φ20	2*2+2	口	6
鋼管ネジ込み工	φ50		口	2
鋼管ネジ込み工	φ40		口	2
軟質ポリエチレン管切断工		10+16+2+2+3+1+2	口	36
仮給水工	労務		箇所	41
仮給水取出し	φ50		箇所	2
仮設労務(全損)				
DIP用分水栓取付工	250-50		箇所	1
DIP用分水栓取付工	100-50		箇所	1
コア取付工	50		箇所	2

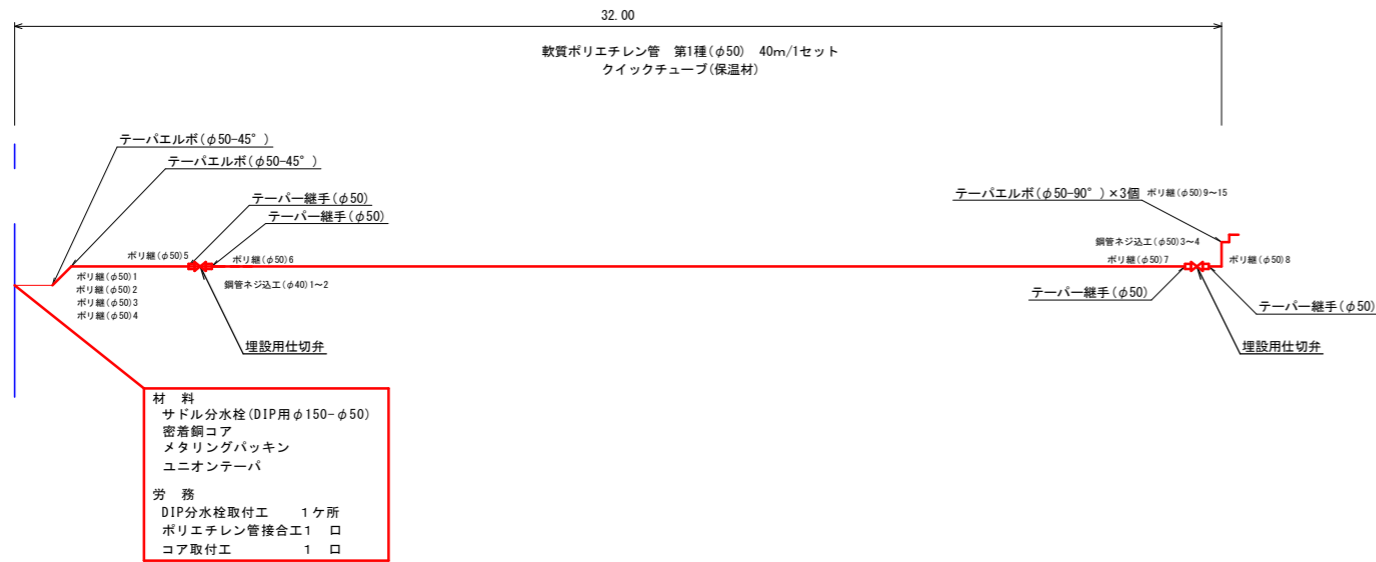
既設管	<span style="color: blue;">—</span>
新設管	<span style="color: red;">—</span>

その1工事 ←→ その2工事

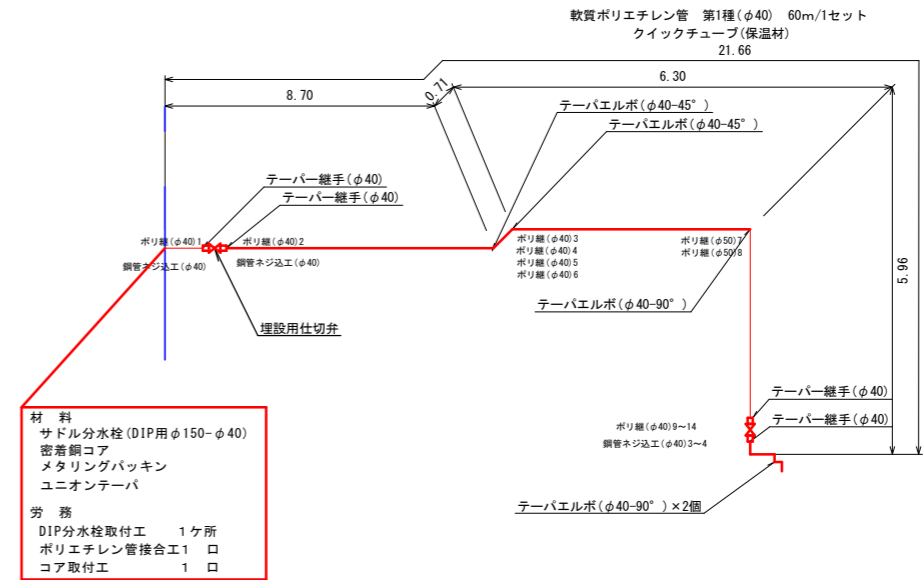
令和3年度  
工事名 市道魚津裁判所線配水管布設替工事(その1)  
工事場所 本町一丁目外 地内 縮尺 H=1:500 V=1:100  
図面名 仮設給水計画平面図  
課長 係長 設計 製図 図面番号 4/8  
魚津市上下水道局上下水道課

給水管配管詳細図  
S=1:100

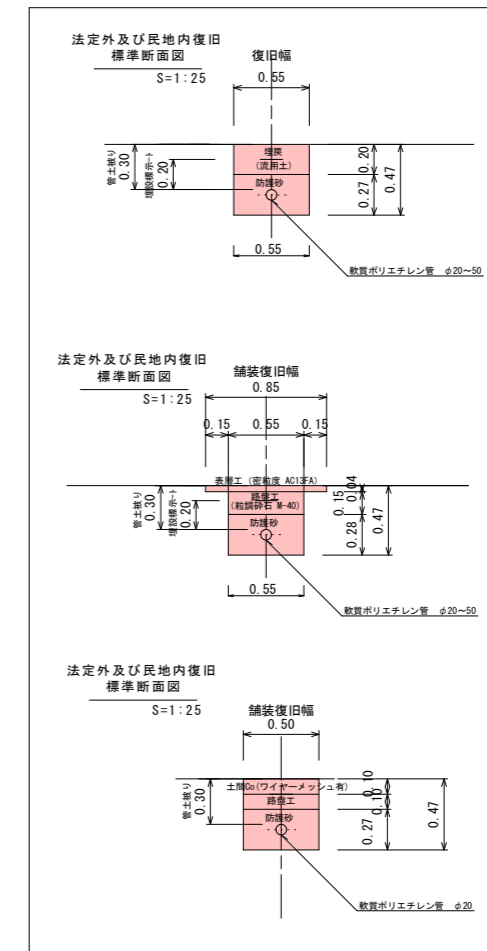
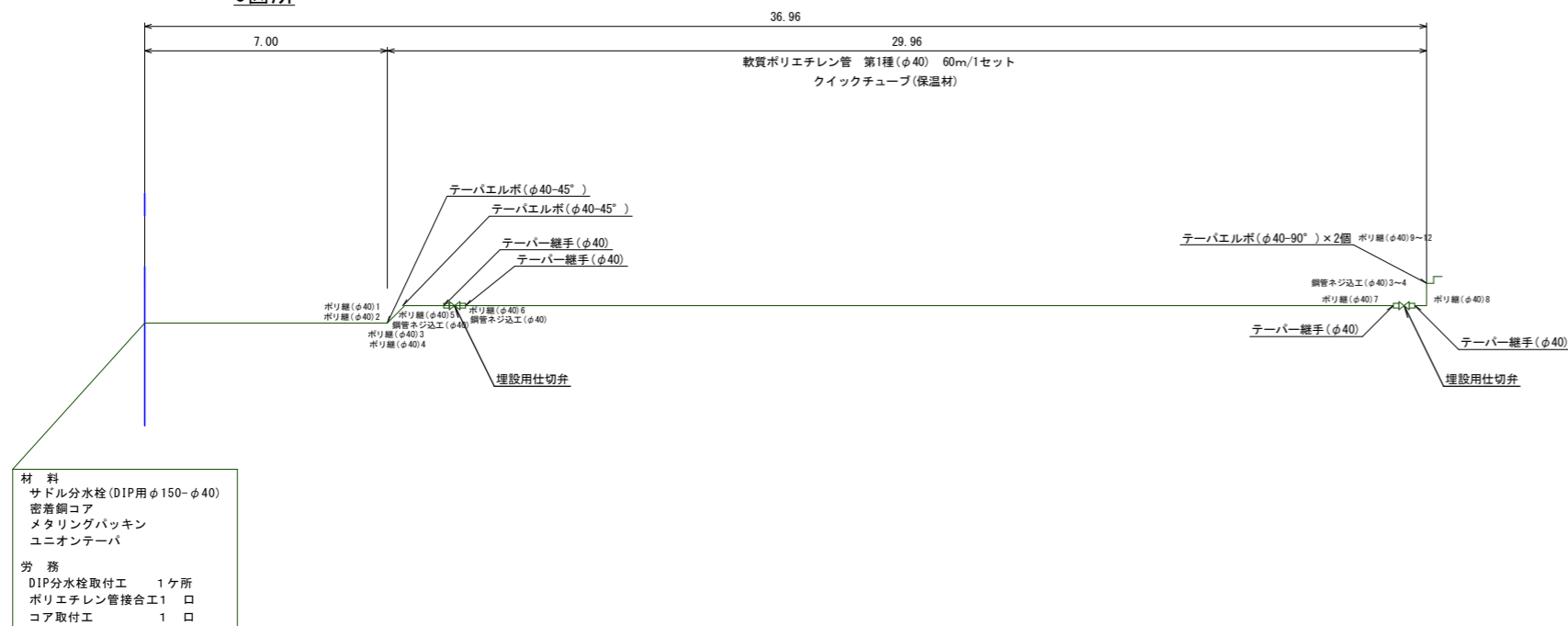
A箇所



B箇所



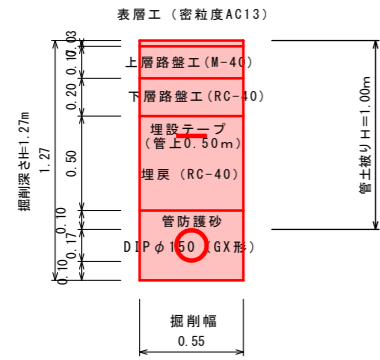
C箇所



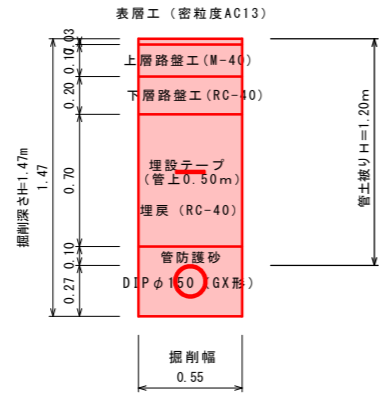
令和3年度				
工事名	市道魚津裁判所線配水管布設替工事 (その1)			
工事場所	本町一丁目外 地内	縮尺	図示	
図面名	配管系統図(給水管1次側1/1)			
課長	係長	設計	製図	図面番号
				5/8
魚津市上下水道局上下水道課				

掘削断面図 S=1:20

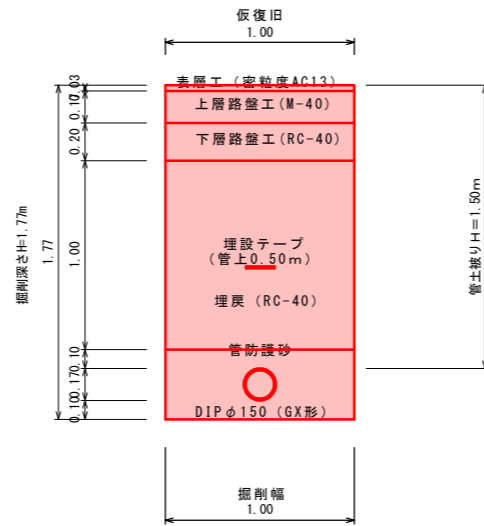
市道魚津裁判所線  
No. 0~No. 1+5.75m  
No. 2+3.0m~No. 3+13.1m



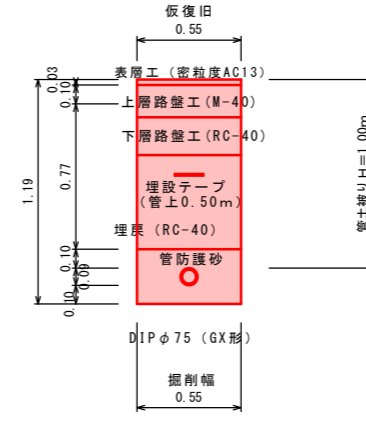
市道魚津裁判所線  
No. 3+20.1m~No. 4+21.58m



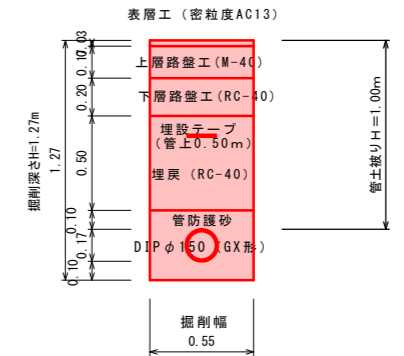
市道魚津裁判所線  
(土留使用)  
No. 1+5.75m~No. 2+3.0m  
No. 3+13.1m~No. 3+20.1m



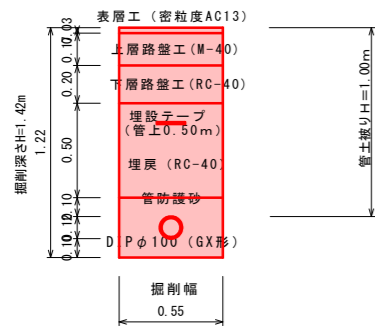
市道本町23号線、新角川7,8号線



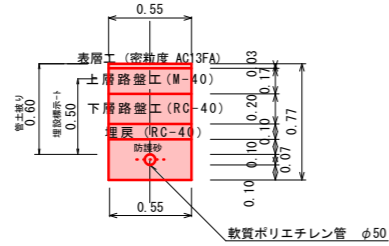
市道新角川4号線



市道本町22号線

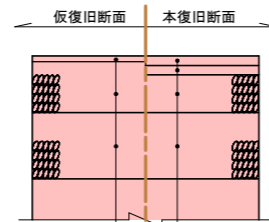


市道魚津裁判所線  
A箇所



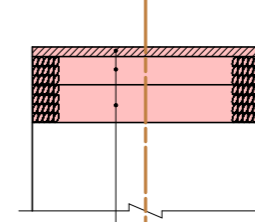
舗装復旧標準図 S=1:20

県道部舗装復旧

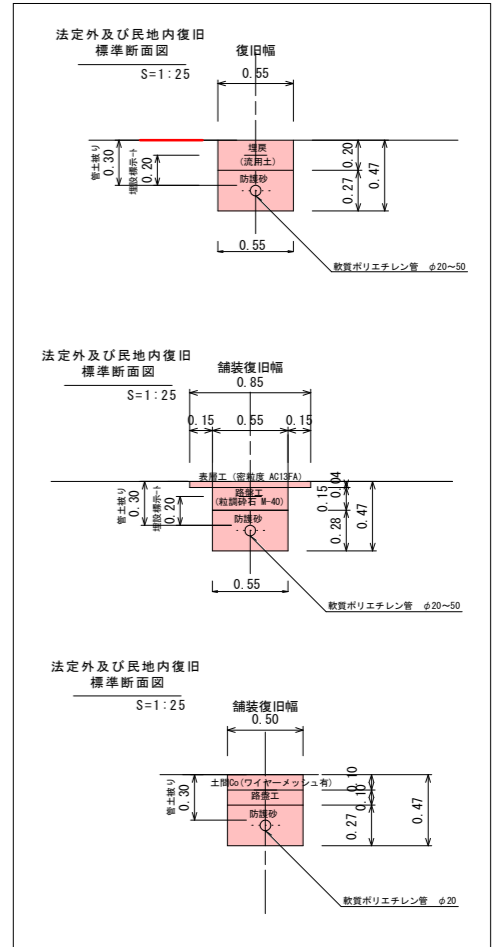


表層	密粒度73020FH (改質材)	t=5cm
基層	粗粒度73020 (再生)	t=5cm
上層路盤	粒度調整砕石M-40	t=27cm
下層路盤	再生クラッシャーランRC-40	t=35cm

市道部舗装復旧

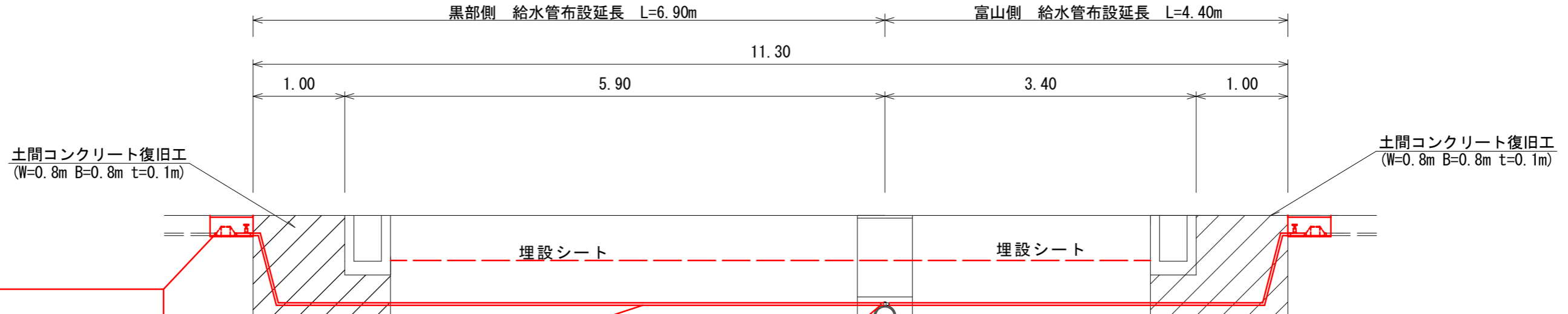


表層	密粒度73020FA (再生)	t=5cm
上層路盤	粒度調整砕石M-40	t=15cm
下層路盤	再生クラッシャーランRC-40	t=20cm



令和3年度			
工事名	市道魚津裁判所線配水管布設替工事 (その1)		
工事場所	本町一丁目外 地内	縮尺	図示
図面名	掘削断面図、舗装復旧標準図		
課長	係長	設計	製図
			図面番号
			6/8
魚津市上下水道局上下水道課			

給水施設布設替標準断面図(1:50)  
(サドル分水栓~ベストップバルブまで)



- 材料
- 逆止弁付伸縮止水栓
  - ユニオンロングバンド90°
  - メタリングパッキン 2 枚
- 労務
- 量水器取付工 1ヶ所
  - 鋼管ネジ込工 2 口
  - ポリエチレン管接合工 1 口

- 材料
- 軟質ポリエチレン管
  - クイックチューブ
- 埋設シート
- 労務
- ポリエチレン管切断工 1 口
  - ポリエチレン管布設工
  - 管明示シート工

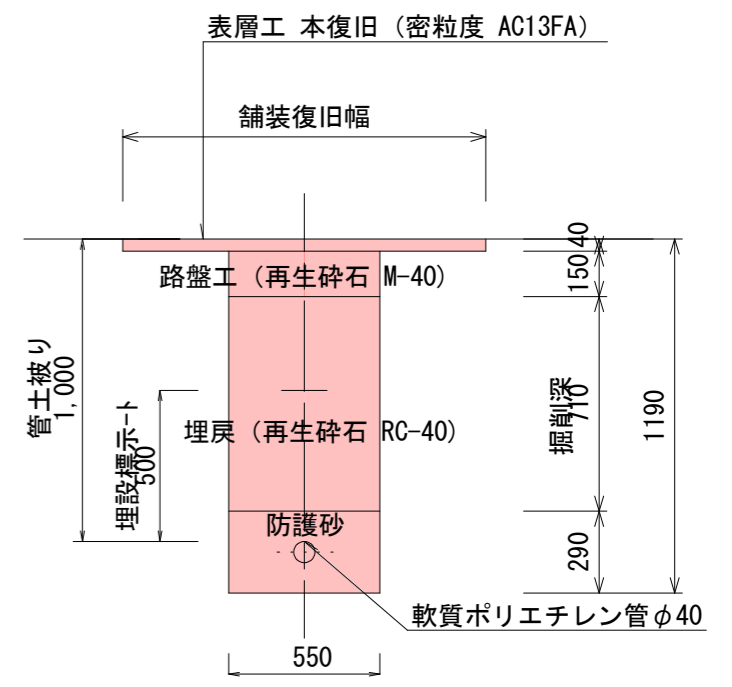
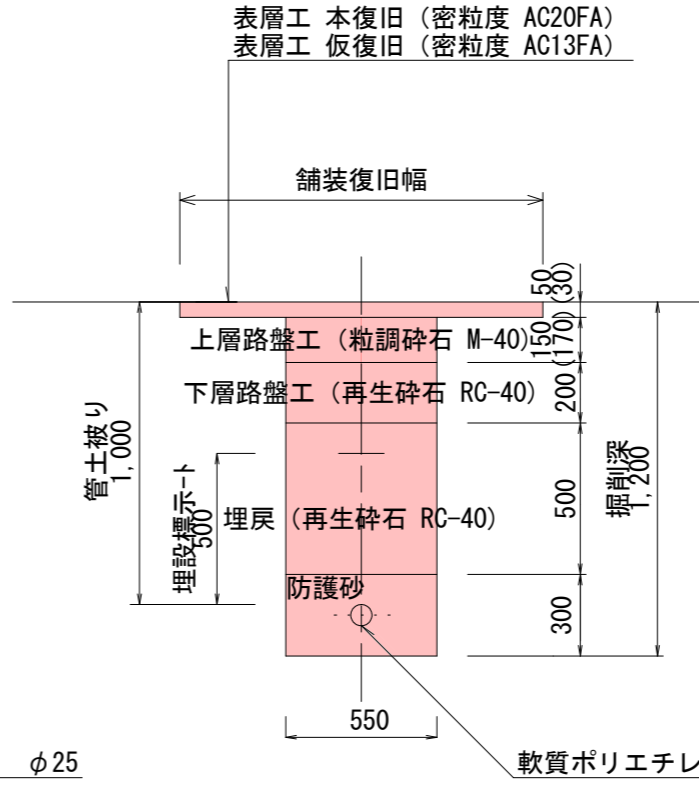
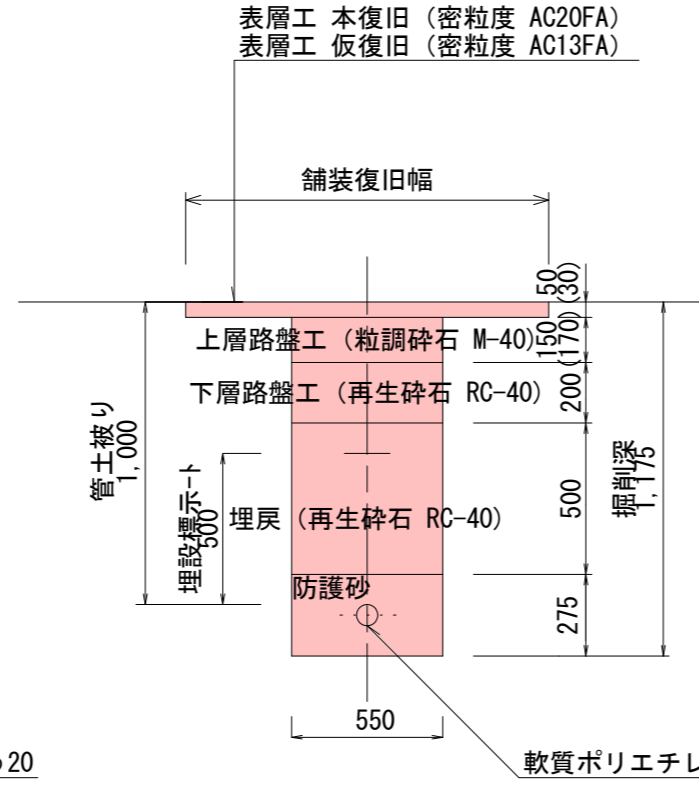
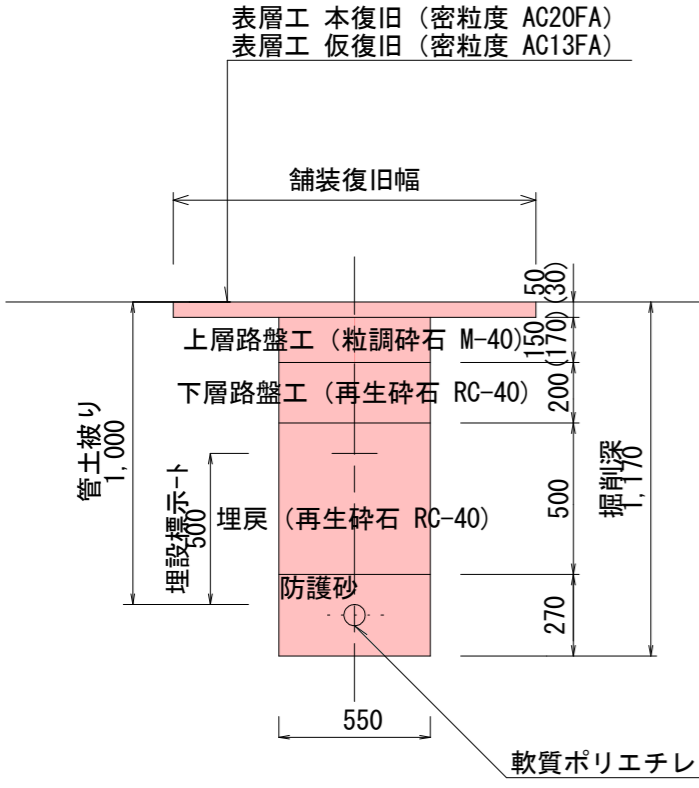
- 材料
- サドル分水栓(φ150-20)
  - 密着銅コア
  - ユニオンテーパ
  - メタリングパッキン
- 労務
- DIP分水栓取付工 1ヶ所
  - ポリエチレン管接合工1 口
  - コア取付工 1 口

市道標準断面図  
S=1:25

市道標準断面図  
S=1:25

市道標準断面図  
S=1:25

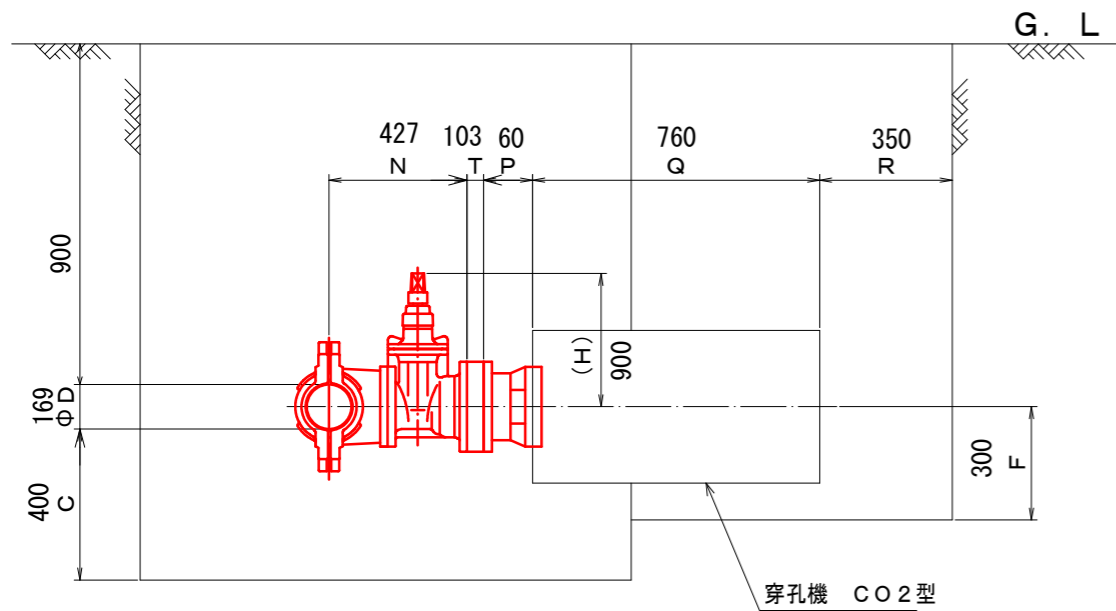
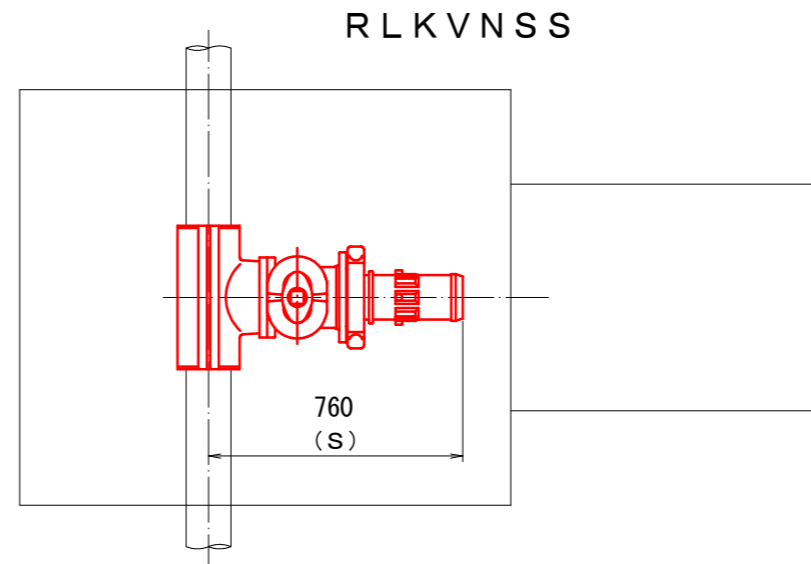
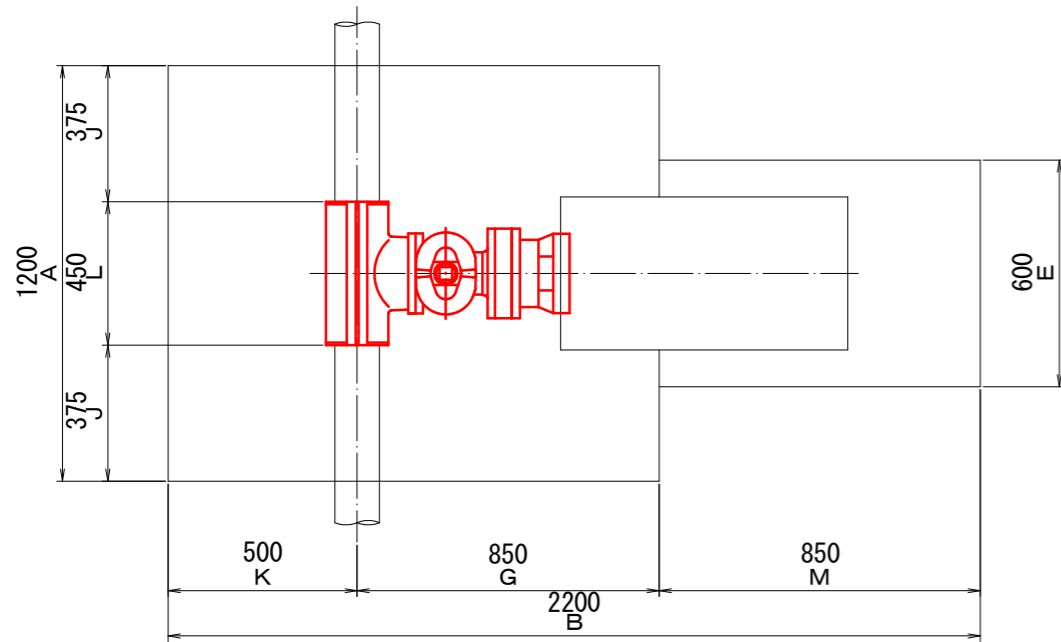
法定外標準断面図  
S=1:25



令和3年度			
工事名	市道魚津裁判所線配水管布設替工事(その1)		
工事場所	本町一丁目外	地内	縮尺 図示
図面名	給水管断面図		
課長	係長	設計	製図 図面番号
			7/8
魚津市上下水道局上下水道課			

耐震型不断水割丁字管設置土工図

S=1:10



呼び径	D 本管外径	A	B	C	E	F	G	H	J	K	L	M	N	P	Q	(R)	T	(S)		
																		RLKVKS	RLKVNSS	RLKVPS
75×75	93	1100	2050				750	315	380	450	340		330	130	760	338	42	638	603	753
100×100	118		2150	400	600	300	800	355	360		380	850	365					351	44	685
150×150	169	1200	2200				850	445	375	500	450		427	60		350	103	765	760	980

注記

- 仕切弁は呼び圧7.5K用とする。
- 穿孔機 CO2型の耐圧は0.75MPaとする。
- 掘削寸法は作業上必要寸法であり、矢板及び腹起し等は寸法に含まれないものとする。

令和3年度				
工事名	市道魚津裁判所線配水管布設替工事 (その1)			
工事場所	本町一丁目外 地内	縮尺	S=1:10	
図面名	不断水割丁字管設置土工図			
課長	係長	設計	製図	図面番号
				8/8
魚津市上下水道局上下水道課				