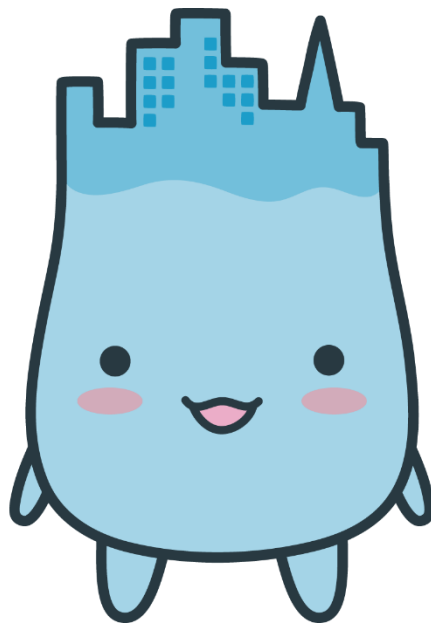


---

# 令和2年度魚津市民意識調査 集計結果 (概要版)

---



令和2年10月

魚津市 企画総務部 企画政策課

# 目 次

<b>I</b>	<b>調査概要</b> .....	<b>3</b>
1	調査目的 .....	3
2	調査項目 .....	3
3	調査対象等 .....	3
4	回収結果 .....	3
<b>II</b>	<b>回答者の属性</b> .....	<b>4</b>
1	性別 .....	4
2	年代 .....	4
3	地区 .....	4
<b>III</b>	<b>集計結果</b> .....	<b>5</b>
1	「新型コロナウイルス感染症」に関すること .....	5
2	市の施策に対する評価 .....	6

# I 調査概要

## 1 調査目的

市の将来像を描き、その実現に向けたまちづくりの基礎となる「第4次魚津市総合計画」に基づき、様々な事業を実施している。また、平成28年度から本計画の後期計画として「第10次基本計画（平成28年度～令和2年度）」を策定しており、計画の最終年となることから、これまで実施してきた施策等に対する市民の評価を把握し、計画の進捗状況を確認するとともに、今後の市政に反映することを目的とする。

## 2 調査項目

- (1) 「新型コロナウイルス感染症」に関すること
- (2) 市の施策に対する評価

## 3 調査対象等

- (1) 調査対象 魚津市に居住する 18 歳以上の男女
- (2) 標本数 1,000 人
- (3) 抽出方法 年代や地区の人口に応じた無作為抽出(層化無作為抽出法)
- (4) 調査期間 令和2年8月17日(月)～令和2年9月4日(金)
- (5) 調査方法 郵送返送方式

## 4 回収結果

- (1) 標本数 1,000 件
- (2) 回収数 439 件

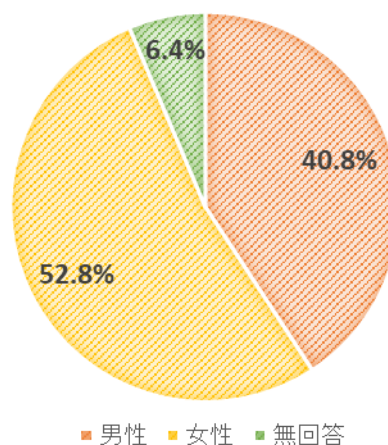
\*以降は、少数第2位を四捨五入し、百分率で表記しているため、その合計が100%にならない場合がある。

\*2つ以上の複数回答を求めた設問では、それぞれの「回答数」に対し、上記の「回収数」で除した比率を採用しているため、その合計は100%を上回る。

## II 回答者の属性

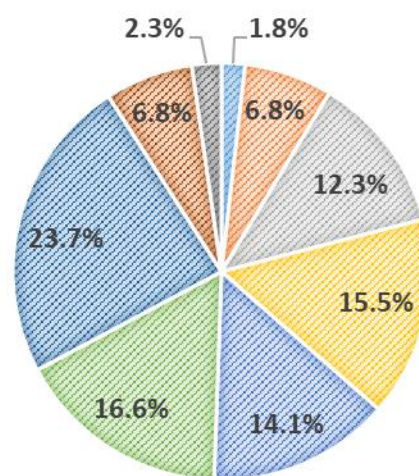
### 1 性別

区分	回答数	割合(%)
男性	179	40.8%
女性	232	52.8%
無回答	28	6.4%
計	439	100.0%



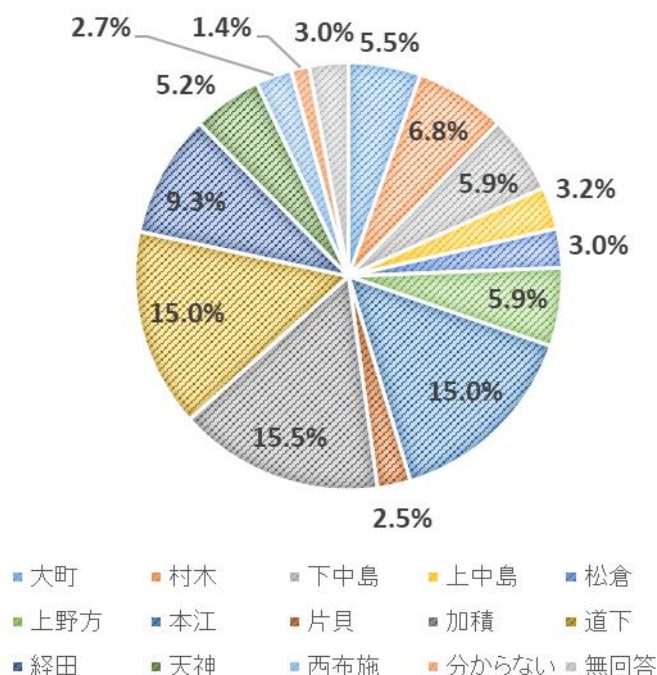
### 2 年代

区分	回答数	割合(%)
10代	8	1.8%
20代	30	6.8%
30代	54	12.3%
40代	68	15.5%
50代	62	14.1%
60代	73	16.6%
70代	104	23.7%
80代	30	6.8%
無回答	10	2.3%
計	439	100.0%



### 3 地区

区分	回答数	割合(%)
大町	24	5.5%
村木	30	6.8%
下中島	26	5.9%
上中島	14	3.2%
松倉	13	3.0%
上野方	26	5.9%
本江	66	15.0%
片貝	11	2.5%
加積	68	15.5%
道下	66	15.0%
経田	41	9.3%
天神	23	5.2%
西布施	12	2.7%
分からない	6	1.4%
無回答	13	3.0%
計	439	100.0%



### Ⅲ 集計結果

#### 1 新型コロナウイルスに関すること

- 日常生活で影響があった事や不安に感じている事を、次の選択肢の中から選んで下さい。  
(3つまで)

区分	回答数	割合 (%)
心身の健康状態	189	43.1%
仕事や収入	145	33.0%
趣味や娯楽・レジャー	141	32.1%
噂話や風評被害	130	29.6%
公共交通の利用	43	9.8%
医療体制	185	42.1%
教育・子育て	82	18.7%
買い物	117	26.7%
影響や不安は無い	25	5.7%
計	1,057	—

- 情報はどこで入手して(確認して)いますか。(いくつでも)

区分	回答数	割合 (%)
新聞、テレビ等マスメディア	406	92.5%
市ホームページ	77	17.5%
関係省庁等ホームページ	55	12.5%
会員制交流サイト(SNS)	45	10.3%
家族や知人の話	205	46.7%
確認していない	7	1.6%
計	795	—

- 市内の対策状況について感じている事や今後の対策に必要と感じる事を教えてください。  
(自由記載)

\*回答は自由記載のため、掲載を省略します。

## 2 市の施策に対する評価

○ 市民が積極的に市政に提案・参画できる機会が十分にあると思いますか。

区分	そう思う	ややそう思う	どちらとも言えない	あまり思わない	思わない	無回答	計
回答数	19	64	204	108	36	8	439
割合(%)	4.3	14.6	46.5	24.6	8.2	1.8	100.0

○ 市民参画と協働による市政が進められ、市民が主体となったまちづくりが行われていると思いますか。

区分	そう思う	ややそう思う	どちらとも言えない	あまり思わない	思わない	無回答	計
回答数	12	75	190	118	36	8	439
割合(%)	2.7	17.1	43.3	26.9	8.2	1.8	100.0

○ 広報や市の HP、ケーブルテレビなどで市政に関する情報を知ることができていると思いますか。

区分	そう思う	ややそう思う	どちらとも言えない	あまり思わない	思わない	無回答	計
回答数	51	179	132	50	20	7	439
割合(%)	11.6	40.8	30.1	11.4	4.6	1.6	100.1

○ 地域振興会や公民館、コミュニティセンターなどを拠点とした地域活動が活発に行われていると思いますか。

区分	そう思う	ややそう思う	どちらとも言えない	あまり思わない	思わない	無回答	計
回答数	40	120	168	78	27	6	439
割合(%)	9.1	27.3	38.3	17.8	6.2	1.4	100.1

○ 市役所の対応は、以前より迅速で適切になったと思いますか。

区分	そう思う	ややそう思う	どちらとも言えない	あまり思わない	思わない	無回答	計
回答数	37	125	198	54	16	9	439
割合(%)	8.4	28.5	45.1	12.3	3.6	2.1	100.0

○ あなたの周囲の職場では育児休暇が取りやすい環境が整備されていると思いますか。

区分	そう思う	ややそう思う	どちらとも言えない	あまり思わない	思わない	無回答	計
回答数	43	105	155	69	31	36	439
割合(%)	9.8	23.9	35.3	15.7	7.1	8.2	100.0

○ 外国人が訪れやすく、過ごしやすい環境が整っていると思いますか。

区分	そう思う	ややそう思う	どちらとも言えない	あまり思わない	思わない	無回答	計
回答数	5	54	210	113	36	21	439
割合(%)	1.1	12.3	47.8	25.7	8.2	4.8	99.9

○ 都市と自然との調和が取れた適正な土地利用が行われていると思いますか。

区分	そう思う	ややそう思う	どちらとも言えない	あまり思わない	思わない	無回答	計
回答数	10	76	188	114	35	16	439
割合(%)	2.3	17.3	42.8	26.0	8.0	3.6	100.0

○ 道路が整備され、安全で快適・便利になっていると思いますか。

区分	そう思う	ややそう思う	どちらとも言えない	あまり思わない	思わない	無回答	計
回答数	38	155	131	69	32	14	439
割合(%)	8.7	35.3	29.8	15.7	7.3	3.2	100.0

○ 市民バスや地铁バスなど、市内のバス環境が整っていると思いますか。

区分	そう思う	ややそう思う	どちらとも言えない	あまり思わない	思わない	無回答	計
回答数	50	161	116	70	29	13	439
割合(%)	11.4	36.7	26.4	15.9	6.6	3.0	100.0

○ 子育て家庭への経済的支援が行われ、子育てしやすい環境が整備されていると思いますか。

区分	そう思う	ややそう思う	どちらとも言えない	あまり思わない	思わない	無回答	計
回答数	20	111	199	63	19	27	439
割合(%)	4.6	25.3	45.3	14.4	4.3	6.2	100.1

○ 現在、あなたは健康だと思えますか。

区分	そう思う	ややそう思う	どちらとも言えない	あまり思わない	思わない	無回答	計
回答数	107	163	99	48	16	6	439
割合(%)	24.4	37.1	22.6	10.9	3.6	1.4	100.0

○ あなたは介護が必要な状態となったとき、自宅で過ごしたいと思えますか。

区分	そう思う	ややそう思う	どちらとも言えない	あまり思わない	思わない	無回答	計
回答数	87	90	133	77	46	6	439
割合(%)	19.8	20.5	30.3	17.5	10.5	1.4	100.0

○ 人権を尊重し、お互いの個性と能力が発揮されていると思えますか。

区分	そう思う	ややそう思う	どちらとも言えない	あまり思わない	思わない	無回答	計
回答数	13	87	236	69	18	16	439
割合(%)	3.0	19.8	53.8	15.7	4.1	3.6	100.0

○ コンサートや美術鑑賞など芸術文化に触れる機会が多くあると思えますか。

区分	そう思う	ややそう思う	どちらとも言えない	あまり思わない	思わない	無回答	計
回答数	16	87	169	115	38	14	439
割合(%)	3.6	19.8	38.5	26.2	8.7	3.2	100.0

○ 郷土の歴史や祭りなどの伝統が継承され、自然に恵まれた文化が豊かであると思えますか。

区分	そう思う	ややそう思う	どちらとも言えない	あまり思わない	思わない	無回答	計
回答数	50	185	142	42	9	11	439
割合(%)	11.4	42.1	32.3	9.6	2.1	2.5	100.0

○ 山から海に至る水の循環に関わる環境が保全されていると思えますか。

区分	そう思う	ややそう思う	どちらとも言えない	あまり思わない	思わない	無回答	計
回答数	48	206	125	37	9	14	439
割合(%)	10.9	46.9	28.5	8.4	2.1	3.2	100.0

○ 森林や里山に関する豊かな自然環境が保全されていると思いますか。

区分	そう思う	ややそう思う	どちらとも言えない	あまり思わない	思わない	無回答	計
回答数	36	162	179	43	9	10	439
割合(%)	8.2	36.9	40.8	9.8	2.1	2.3	100.1

○ 恵まれた自然を活かした公園で自然を体感し、満喫することができていると思いますか。

区分	そう思う	ややそう思う	どちらとも言えない	あまり思わない	思わない	無回答	計
回答数	22	129	170	80	26	12	439
割合(%)	5.0	29.4	38.7	18.2	5.9	2.7	99.9

○ 衛生害虫の発生が抑えられ、生活環境や公衆衛生が保たれていると思いますか。

区分	そう思う	ややそう思う	どちらとも言えない	あまり思わない	思わない	無回答	計
回答数	33	142	189	52	13	10	439
割合(%)	7.5	32.3	43.1	11.8	3.0	2.3	100.0

○ 魚津市の住みよさについてどのように感じますか。

区分	住みやすい	比較的住みやすい	どちらとも言えない	比較的住みにくい	住みにくい	無回答	計
回答数	84	235	94	12	11	3	439
割合(%)	19.1	53.5	21.4	2.7	2.5	0.7	99.9

○ 広報うおづを読んでいますか。

区分	読んでいる	読んでいない	届いていない	無回答	計
回答数	350	74	13	2	439
割合(%)	79.7	16.9	3.0	0.5	100.1

○ 情報公開制度について知っていますか。

区分	知っている	知っているが内容は知らない	知らない	無回答	計
回答数	62	229	146	2	439
割合(%)	14.1	52.2	33.3	0.5	100.1

○ 個人情報の保護についてどう感じていますか。

区分	安心に感じている	不安に感じている	よく分からない	無回答	計
回答数	85	170	175	9	439
割合(%)	19.4	38.7	39.9	2.1	100.1

○ 市議会中継を見たことがありますか。(再放送を含む)

区分	ほとんど見ている	たまに見ている	見たことがない	無回答	計
回答数	7	116	313	3	439
割合(%)	1.6	26.4	71.3	0.7	100.0

○ 市役所窓口での待ち時間は、以前より短くなったと思いますか。

区分	そう思う	ややそう思う	どちらとも言えない	あまり思わない	思わない	最近1年間、市役所を訪れていない	無回答	計
回答数	60	139	119	29	4	81	7	439
割合(%)	13.7	31.7	27.1	6.6	0.9	18.5	1.6	100.1



○ あなたや周囲の職場では時間外勤務が多いと感じますか。

区分	感じる	やや感じる	どちらとも言えない	あまり感じない	感じない	無回答	計
回答数	53	91	144	92	34	25	439
割合(%)	12.1	20.7	32.8	21.0	7.7	5.7	100.0

○ 毎日の食事に地場産食材をどれくらい使っていますか。

区分	ほぼ毎日	週に数回程度	月に1回程度	ほとんど使っていない	無回答	計
回答数	105	224	59	41	10	439
割合(%)	23.9	51.0	13.4	9.3	2.3	99.9

○ 来訪者に対して、おもてなしの心をもって接していますか。

区分	接している	接していないが、今後は接したい	接していない	無回答	計
回答数	238	121	58	22	439
割合(%)	54.2	27.6	13.2	5.0	100.0

○ 万一、災害が発生した時の避難所を知っていますか。

区分	知っている	知らない	無回答	計
回答数	367	67	5	439
割合(%)	83.6	15.3	1.1	100.0

○ 万一の災害に備え、非常品（ラジオ、懐中電灯など）を備えていますか。

区分	全て備えている	一部備えている	備えていない	無回答	計
回答数	52	288	96	3	439
割合(%)	11.8	65.6	21.9	0.7	100.0

○ 災害に備えて隣近所との協力体制を整えていますか。

区分	整えている	整えていない	無回答	計
回答数	62	367	10	439
割合(%)	14.1	83.6	2.3	100.0

○ 地域の安全対策について、不安を感じることはありますか。

区分	感じる	やや感じる	どちらとも言えない	あまり感じない	感じない	無回答	計
回答数	22	150	191	55	13	8	439
割合(%)	5.0	34.2	43.5	12.5	3.0	1.8	100.0

○ 休日や夜間の救急医療体制に満足していますか。

区分	満足	やや満足	どちらとも言えない	あまり満足していない	満足していない	無回答	計
回答数	38	116	202	60	14	9	439
割合(%)	8.7	26.4	46.0	13.7	3.2	2.1	100.1

○ 「食育」に関心がありますか。

区分	関心がある	やや関心がある	あまり関心がない	関心がない	わからない	無回答	計
回答数	89	198	101	16	28	7	439
割合(%)	20.3	45.1	23.0	3.6	6.4	1.6	100.0

○ 朝ごはんを食べていますか。

区分	毎日食べている	週1～2日食べない日がある	週3～6日食べない日がある	食べていない	無回答	計
回答数	367	42	12	16	2	439
割合(%)	83.6	9.6	2.7	3.6	0.5	100.0

○ ふだん家族と夕食を食べていますか。

区分	家族そろって食べる	家族のだけかと食べる	ひとりで食べるが多い	一人暮らしなので、ひとりで食べる	無回答	計
回答数	241	98	46	51	3	439
割合(%)	54.9	22.3	10.5	11.6	0.7	100.0

○ 毎食野菜料理を食べていますか。

区分	毎食食べる	毎食は食べない	ほとんど食べない	無回答	計
回答数	257	175	4	3	439
割合(%)	58.5	39.9	0.9	0.7	100.0

○ 食品ロスを削減するための取り組みを行っていますか。

区分	行っている	時々行っている	あまり行っていない	行っていない	無回答	計
回答数	133	185	96	18	7	439
割合(%)	30.3	42.1	21.9	4.1	1.6	100.0

○ 自ら生涯学習（自主学習や文化的活動を含む）に取り組んでいますか。

区分	取り組んでいる	取り組んでいないが、今後取り組みたい	取り組んでいない	無回答	計
回答数	87	135	205	12	439
割合(%)	19.8	30.8	46.7	2.7	100.0

○ どれくらいの頻度で運動（体操、散歩などを含む）やスポーツを行っていますか。

区分	週に3回以上	週に1～2回程度	月に1～3回程度	3ヶ月に1～2回程度	年に1～3回程度	全くしない	無回答	計
回答数	94	117	65	27	30	102	4	439
割合(%)	21.4	26.7	14.8	6.2	6.8	23.2	0.9	100.0

○ 市の運動・スポーツ施設は充実していると思いますか。

区分	とても充実している	やや充実している	あまり充実してない	充実していない	無回答	計
回答数	37	245	108	27	22	439
割合(%)	8.4	55.8	24.6	6.2	5.0	100.0

○ ゲーム産業（ゲームソフト開発など）が盛んであると感じますか。

区分	感じる	やや感じる	どちらとも言えない	あまり感じない	感じない	無回答	計
回答数	18	54	138	132	75	22	439
割合(%)	4.1	12.3	31.4	30.1	17.1	5.0	100.0

○ 「生物多様性」について知っていますか。

区分	知っている	聞いたことがあり、おおむね意味が分かる	聞いたことはあるが、意味は知らない	知らない	無回答	計
回答数	45	99	151	136	8	439
割合(%)	10.3	22.6	34.4	31.0	1.8	100.1

○ リサイクルに取り組んでいますか。

区分	取り組んでいる	取り組んでいないが、 今後取り組みたい	取り組んでいない	無回答	計
回答数	342	53	37	7	439
割合(%)	77.9	12.1	8.4	1.6	100.0

○ 家庭や地域で省エネや美化活動など、環境保全のための取組を行っていますか。

区分	行っている	行っていないが、今後 行いたい	行っていない	無回答	計
回答数	209	125	98	7	439
割合(%)	47.6	28.5	22.3	1.6	100.0

○ 直近5年間を振り返り、これまでの市の取り組みに対して、点数をつけてください。また、その理由を教えてください。(1～5点の5段階評価とし、5点が最も高い評価とします。)

区分	1	2	3	4	5	無回答	計	平均点
回答数	9	40	187	103	17	83	439	
割合(%)	2.1	9.1	42.6	23.5	3.9	18.9	100.1	3.22

\*理由の回答は自由記載のため、掲載を省略します。