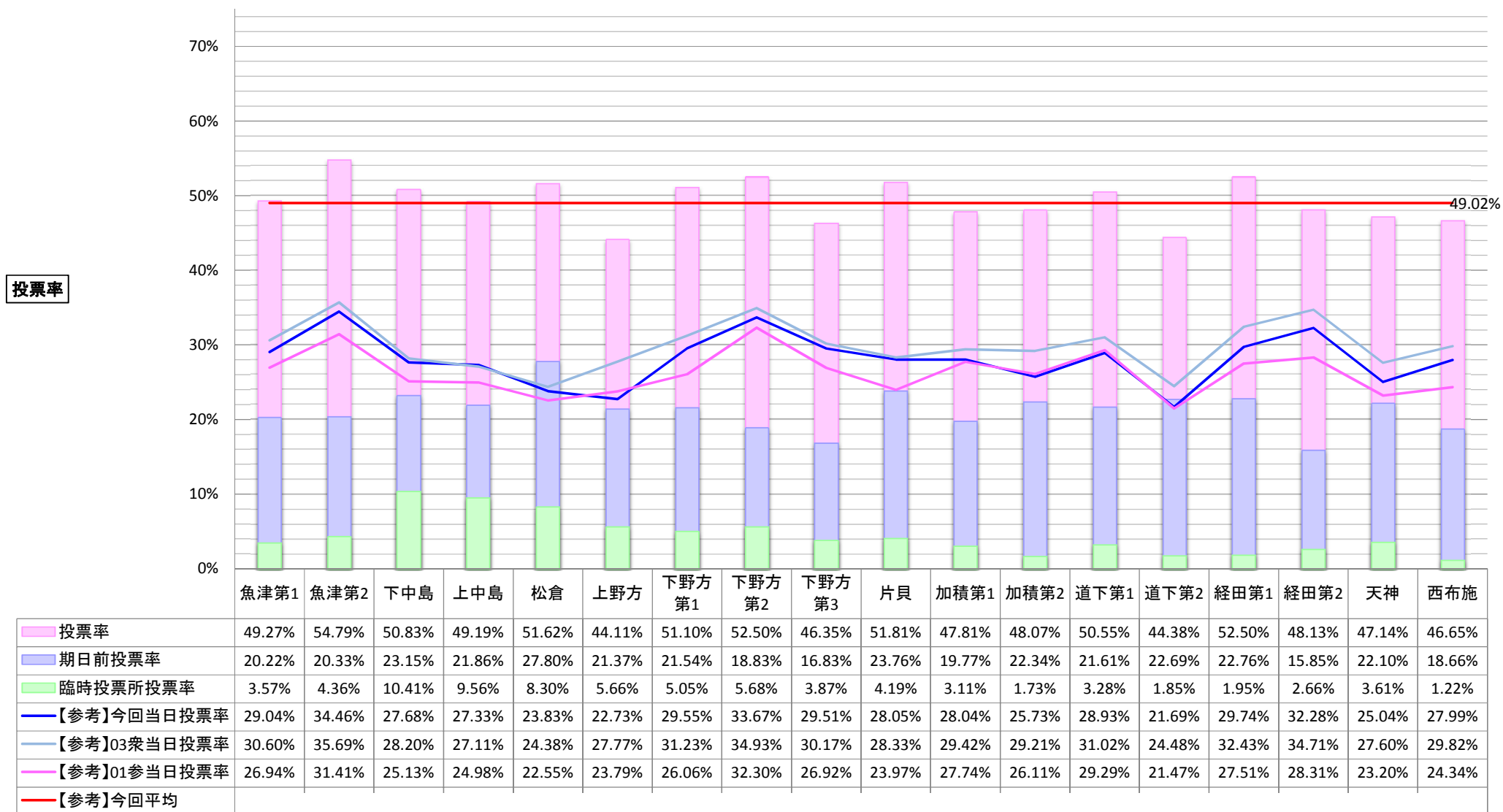


○令和4年7月10日執行 参議院議員通常選挙(選挙区) 投票結果

投票区	当日有権者数 (A)			期日前投票者数 (B)			うち臨時投票所 (C)			期日前投票率 (D=B/A)			臨時投票所投票率 (E=C/A)			当日投票者数 (F)			うち不在者投票 (G)			投票者数 (H=B+F)			投票率 (I=H/A)		
	男	女	計	男	女	計	男	女	計	男	女	計	男	女	計	男	女	計	男	女	計	男	女	計	男	女	計
魚津第1	1,091	1,233	2,324	203	267	470	34	49	83	18.61%	21.65%	20.22%	3.12%	3.97%	3.57%	334	341	675	5	9	14	537	608	1,145	49.22%	49.31%	49.27%
魚津第2	953	1,113	2,066	178	242	420	32	58	90	18.68%	21.74%	20.33%	3.36%	5.21%	4.36%	361	351	712	2	9	11	539	593	1,132	56.56%	53.28%	54.79%
下中島	1,208	1,202	2,410	249	309	558	99	152	251	20.61%	25.71%	23.15%	8.20%	12.65%	10.41%	350	317	667	5	4	9	599	626	1,225	49.59%	52.08%	50.83%
上中島	577	594	1,171	117	139	256	44	68	112	20.28%	23.40%	21.86%	7.63%	11.45%	9.56%	172	148	320	3	3	6	289	287	576	50.09%	48.32%	49.19%
松倉	394	437	831	110	121	231	27	42	69	27.92%	27.69%	27.80%	6.85%	9.61%	8.30%	109	89	198	2	2	4	219	210	429	55.58%	48.05%	51.62%
上野方	915	994	1,909	184	224	408	44	64	108	20.11%	22.54%	21.37%	4.81%	6.44%	5.66%	223	211	434	2	2	4	407	435	842	44.48%	43.76%	44.11%
下野方第1	1,313	1,421	2,734	279	310	589	62	76	138	21.25%	21.82%	21.54%	4.72%	5.35%	5.05%	401	407	808	22	31	53	680	717	1,397	51.79%	50.46%	51.10%
下野方第2	566	613	1,179	99	123	222	25	42	67	17.49%	20.07%	18.83%	4.42%	6.85%	5.68%	204	193	397	2	2	4	303	316	619	53.53%	51.55%	52.50%
下野方第3	685	711	1,396	121	114	235	26	28	54	17.66%	16.03%	16.83%	3.80%	3.94%	3.87%	198	214	412	4	2	6	319	328	647	46.57%	46.13%	46.35%
片貝	405	479	884	94	116	210	15	22	37	23.21%	24.22%	23.76%	3.70%	4.59%	4.19%	121	127	248	0	2	2	215	243	458	53.09%	50.73%	51.81%
加積第1	1,736	1,805	3,541	325	375	700	45	65	110	18.72%	20.78%	19.77%	2.59%	3.60%	3.11%	537	456	993	9	5	14	862	831	1,693	49.65%	46.04%	47.81%
加積第2	1,463	1,549	3,012	302	371	673	24	28	52	20.64%	23.95%	22.34%	1.64%	1.81%	1.73%	395	380	775	6	4	10	697	751	1,448	47.64%	48.48%	48.07%
道下第1	588	601	1,189	119	138	257	17	22	39	20.24%	22.96%	21.61%	2.89%	3.66%	3.28%	178	166	344	0	0	0	297	304	601	50.51%	50.58%	50.55%
道下第2	1,643	1,649	3,292	357	390	747	26	35	61	21.73%	23.65%	22.69%	1.58%	2.12%	1.85%	389	325	714	10	7	17	746	715	1,461	45.40%	43.36%	44.38%
経田第1	1,256	1,407	2,663	261	345	606	23	29	52	20.78%	24.52%	22.76%	1.83%	2.06%	1.95%	394	398	792	5	3	8	655	743	1,398	52.15%	52.81%	52.50%
経田第2	613	592	1,205	91	100	191	17	15	32	14.85%	16.89%	15.85%	2.77%	2.53%	2.66%	214	175	389	6	0	6	305	275	580	49.76%	46.45%	48.13%
天神	949	992	1,941	210	219	429	29	41	70	22.13%	22.08%	22.10%	3.06%	4.13%	3.61%	247	239	486	8	1	9	457	458	915	48.16%	46.17%	47.14%
西布施	507	479	986	90	94	184	5	7	12	17.75%	19.62%	18.66%	0.99%	1.46%	1.22%	150	126	276	6	2	8	240	220	460	47.34%	45.93%	46.65%
合計	16,862	17,871	34,733	3,389	3,997	7,386	594	843	1,437	20.10%	22.37%	21.27%	3.52%	4.72%	4.14%	4,977	4,663	9,640	97	88	185	8,366	8,660	17,026	49.61%	48.46%	49.02%

※臨時期日前投票所の設置状況：7月1日(金)～3日(日)にMEGAFン・キホーテUNY魚津店2階ゲームセンター前に設置

○令和4年7月10日執行 参議院議員通常選挙(選挙区) 投票結果【直近選挙との比較】



※「当日投票率」…不在者投票を含む選挙当日の投票率です。期日前投票は含みません。