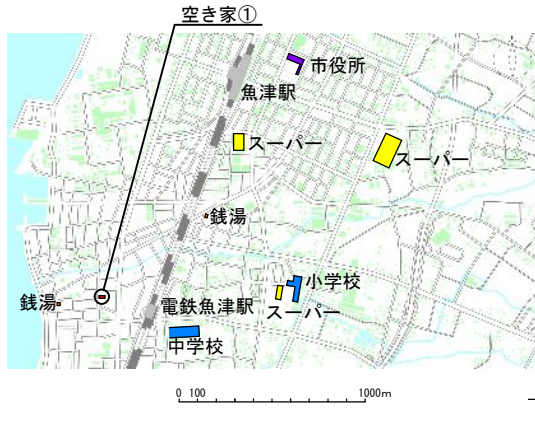


# 《空き家No. 1 魚津市真成寺町》

## ＜近隣の状況＞

この地域の多くの建物は、間口が狭く奥に長い形状の店舗や住宅で、商店街を形成しております。昔は、人通りも多く賑わっていましたが、近年は、閉じてしまった店舗や空き家、空き地が増加し問題になっています。市では、この地域を含む魚津駅と電鉄魚津駅の周辺地区を「都市機能誘導区域」と「居住誘導区域」に設定し、医療・福祉・商業等の都市機能を誘導し集約することと、人口減少の中にあっても人口密度を維持することにより、生活サービスやコミュニティの維持を図っています。

## ＜広域マップ＞



## ＜近隣マップ＞



## ＜現状写真＞



建物前の通り



建物前の外観



中庭の様子



1階洋室



1階和室



中庭（前室から撮影）



土蔵



2階和室

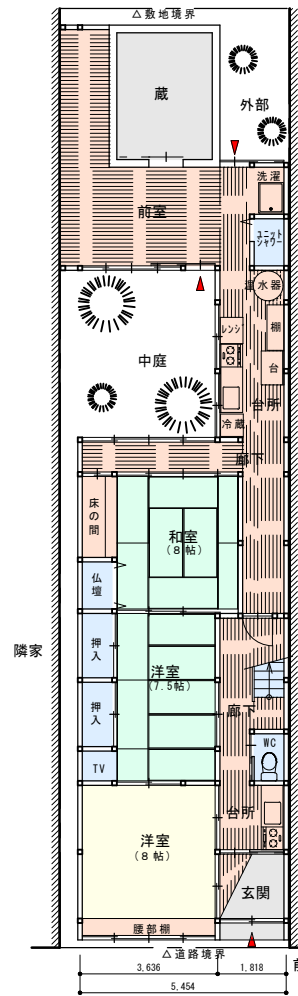


2階洋室

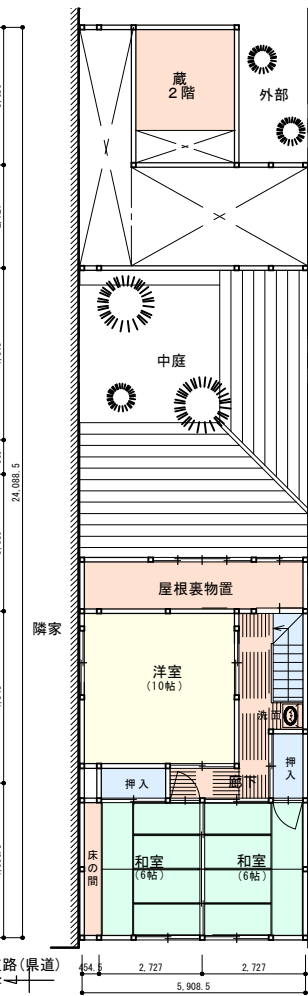
## ＜建物の状況＞

この建物は、間口が狭く奥に長い形状で建てられていますが、中庭を設けられ、居室は明るさが確保されています。東側には、蔵が設けられており、色々なものを収納できます。以前は、付近に銭湯があったため、浴室はありませんでしたが、現在はシャワーユニットが設置されています。多い時には10名が居住していたので、台所が2か所設けられています。

## ＜1階のイメージ＞



## ＜2階のイメージ＞



## ＜建物情報＞ 希望売却価格 300万円

所在地	魚津市真成寺町
構造・階数	木造2階建て
建築時期	昭和50年
空家になった時期	平成19年頃
管理状況	定期的に管理
敷地面積	144.36㎡
建築面積	111.98㎡
建ぺい率	77.6%
延べ床面積	160.74㎡
容積率	111.3%
水道等	上水
下道等	接続済
ガス	有（プロパン）
お風呂	ユニットシャワー
トイレ	洋式水洗
駐車場	なし
修繕の必要部位	特になし
用途地域	商業地域（80/400）
防火指定	防火地域（前面道路から11mまで） 準防火地域（その他）
接道	県道（1項1号）
最寄り駅	400m（電鉄魚津駅）
市役所	2.0km
インターチェンジ	2.8km
スーパー	1.2km
コンビニ	500m
小学校	1.4km
中学校	500m
最寄りバス停	0m