

# 《空き家No. 2 魚津市文化町》

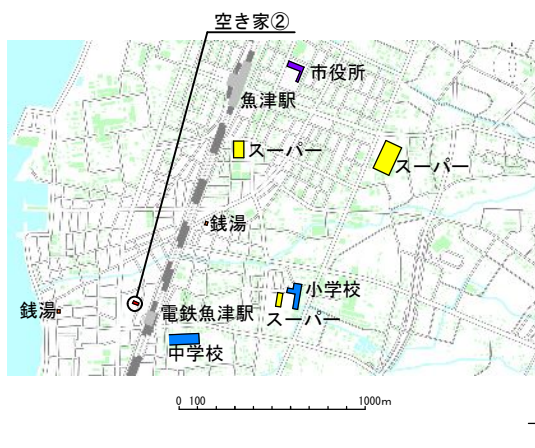
## ＜近隣の状況＞

この地域の多くの建物は、間口が狭く奥に長い形状の店舗や住宅で、駅に近いこともあり飲み屋が点在する商店街を形成しております。

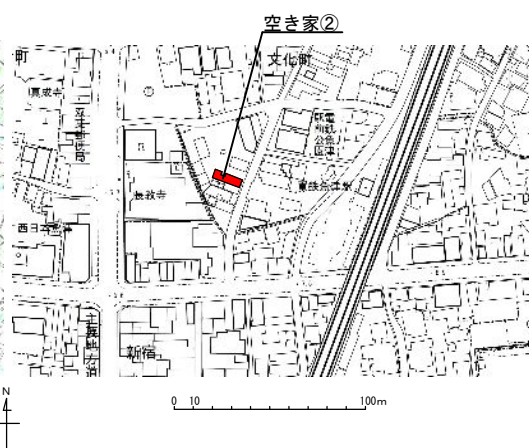
昔は、人通りも多く賑わっていましたが、近年は、閉じてしまった店舗や空き家、空き地が増加し問題になっています。

市では、この地域を含む魚津駅と電鉄魚津駅の周辺地区を「都市機能誘導区域」と「居住誘導区域」に設定し、医療・福祉・商業等の都市機能を誘導し集約することと、人口減少の中にあっても人口密度を維持することにより、生活サービスやコミュニティの維持を図っています。

## ＜広域マップ＞



## ＜近隣マップ＞



## ＜現状写真＞



建物前の通り



建物前の通り



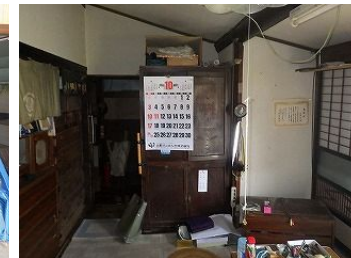
建物の外観



中庭



店舗部分



1階和室



2階和室



2階洋室（東側）



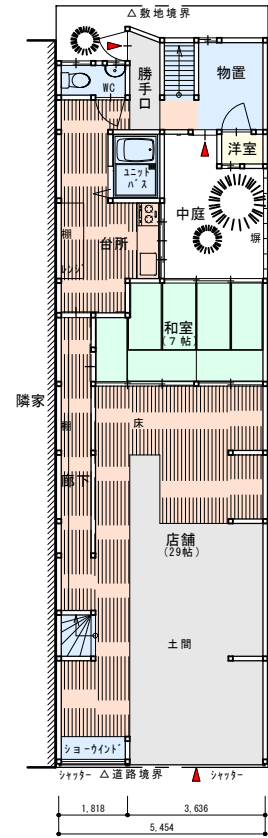
2階洋室（西側）

## ＜建物の状況＞

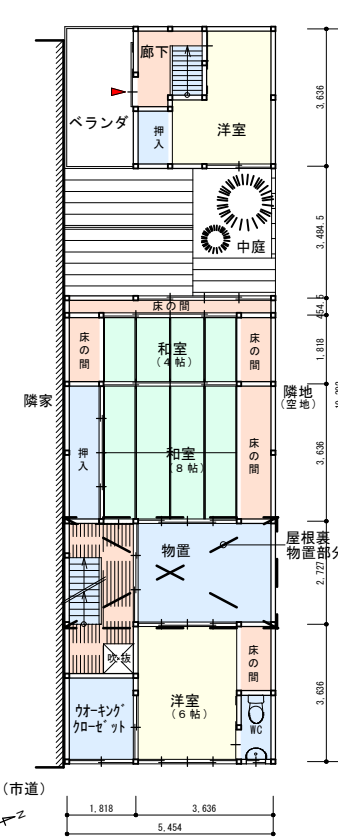
この建物は、間口が狭く奥に長い形状で建てられていますが、中庭を設けられ、居室は明るさが確保されています。建物の道路側は、店舗として使用されていたので1階には土間が広がっており、商品を2階物置と屋根裏物置で管理し易いよう吹抜けが設けられています。

1階西側には、台所やお風呂、トイレの水回り、2階は各居室が設けられています。

## ＜1階のイメージ＞



## ＜2階のイメージ＞



## ＜建物情報＞ 希望売却価格 150万円

所在地	魚津市文化町
構造・階数	木造2階建て
建築時期	大正12年
空家になった時期	令和3年8月頃
管理状況	定期的に管理
敷地面積	115.59㎡
建築面積	98.34㎡
建ぺい率	85.1%
延べ床面積	157.84㎡
容積率	136.6%
水道等	井水
下水道等	接続済
ガス	有（プロパン）
お風呂	あり
トイレ	洋式水洗
駐車場	なし
修繕の必要部位	特になし
用途地域	商業地域（80/400）
防火指定	準防火地域
接道	市道（1項1号）
最寄り駅	110m（電鉄魚津駅）
市役所	1.7km
インターチェンジ	2.4km
スーパー	850m
コンビニ	400m
小学校	950m
中学校	300m
最寄りバス停	110m