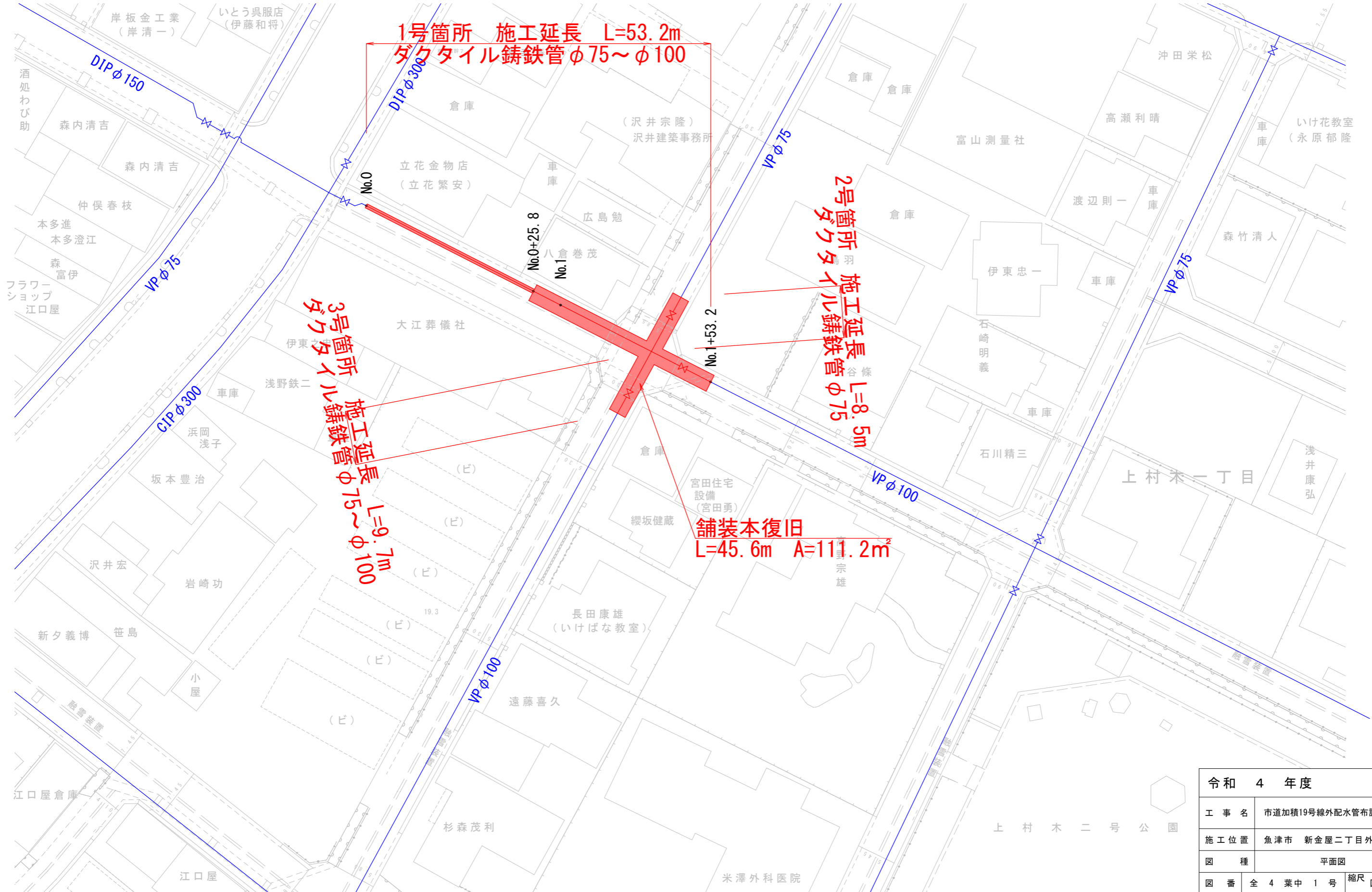


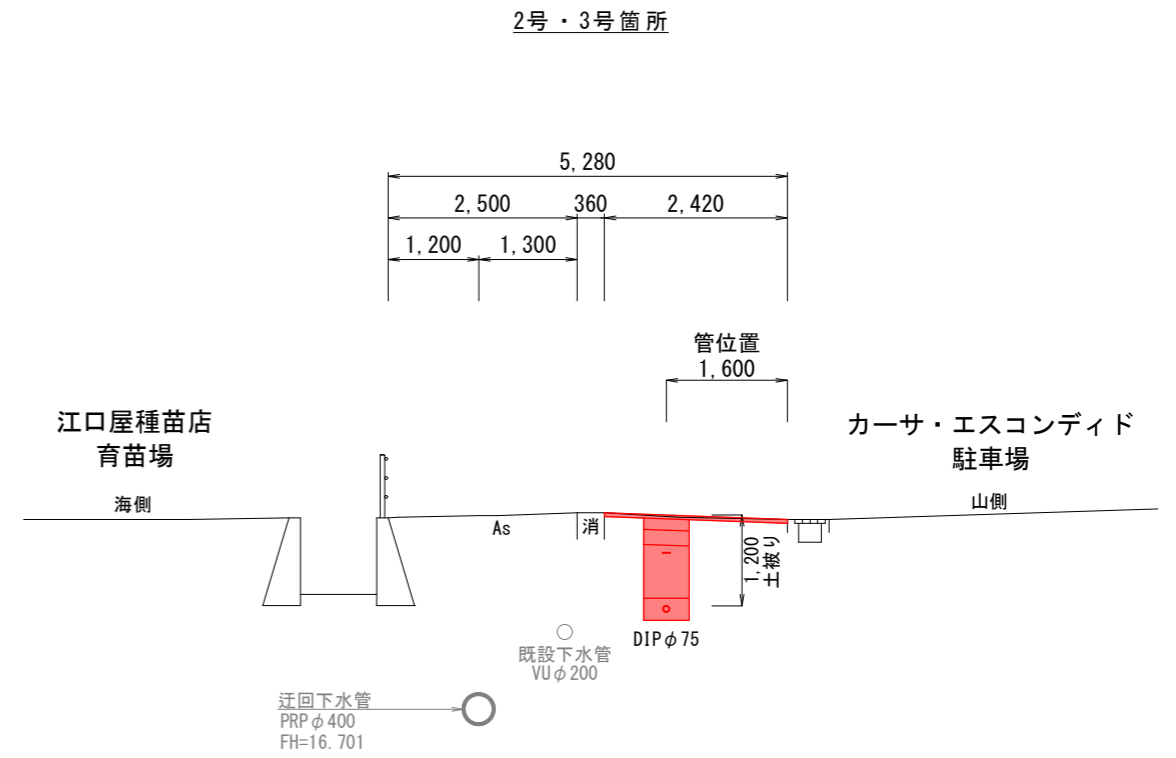
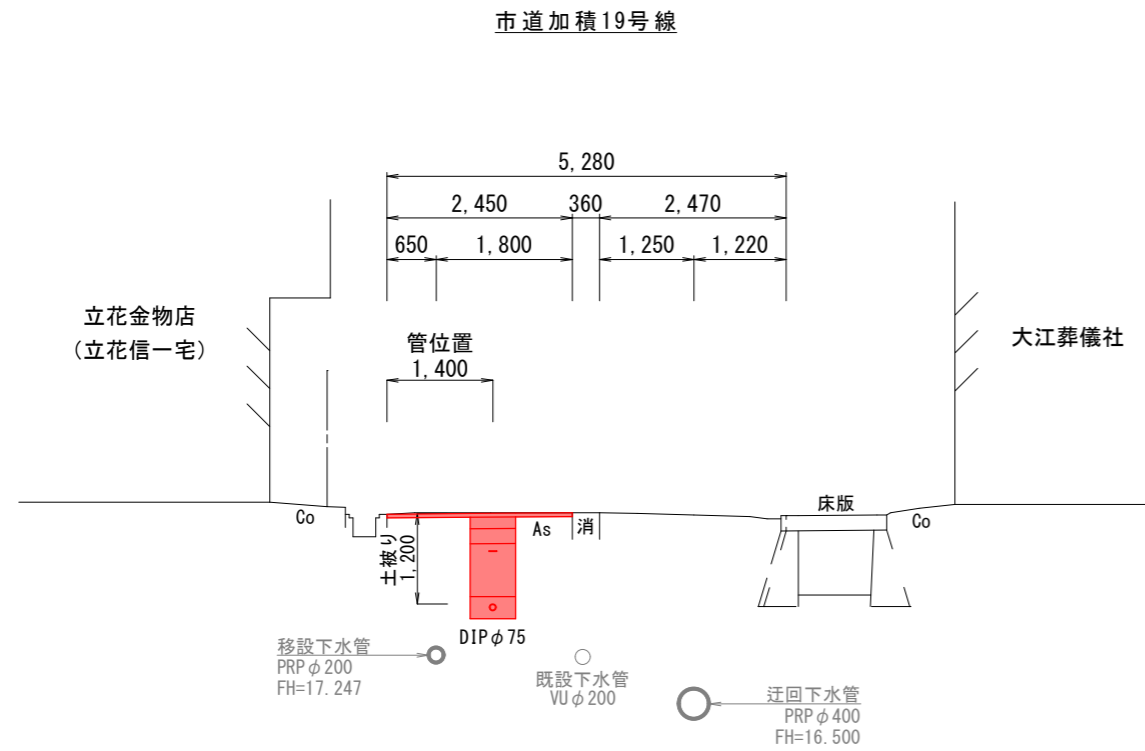


平面図 S=1:500

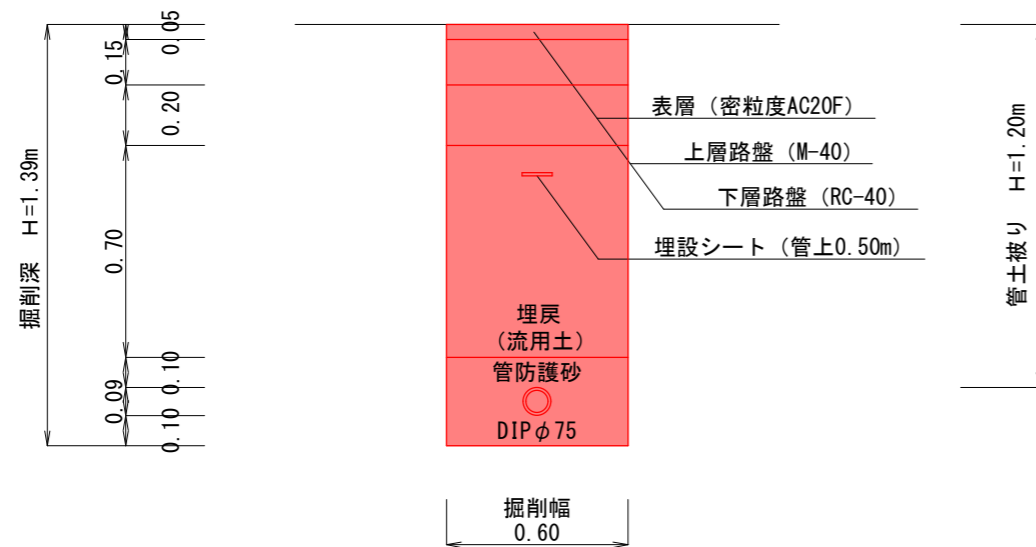


令和 4 年度	
工事名	市道加積19号線外配水管布設替工事
施工位置	魚津市 新金屋二丁目外 地内
図種	平面図
図番	全 4 葉中 1 号 縮尺 図示
魚津市上下水道局上下水道課	

# 横断図 S=1:100

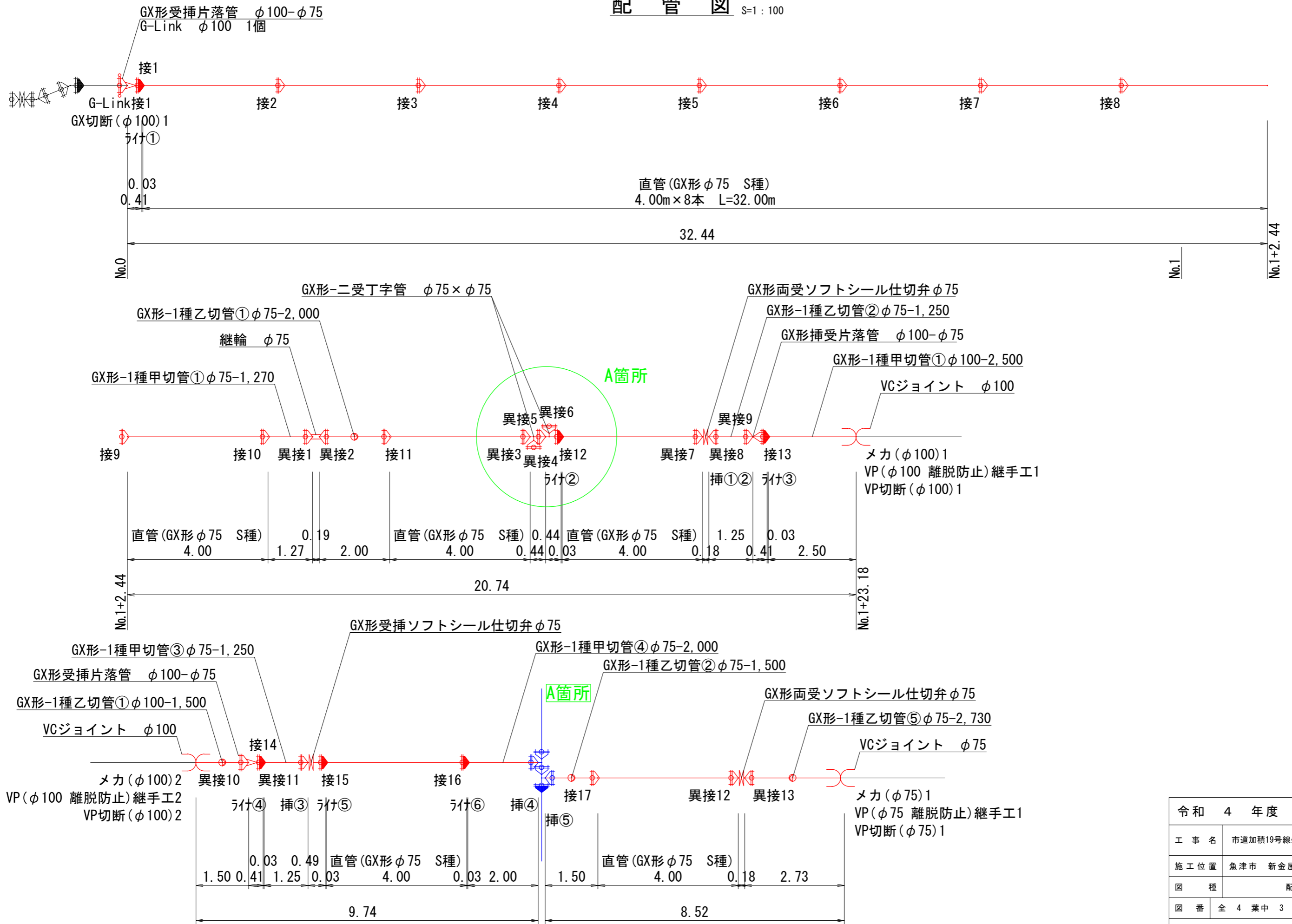


# 標準断面図 S=1:25



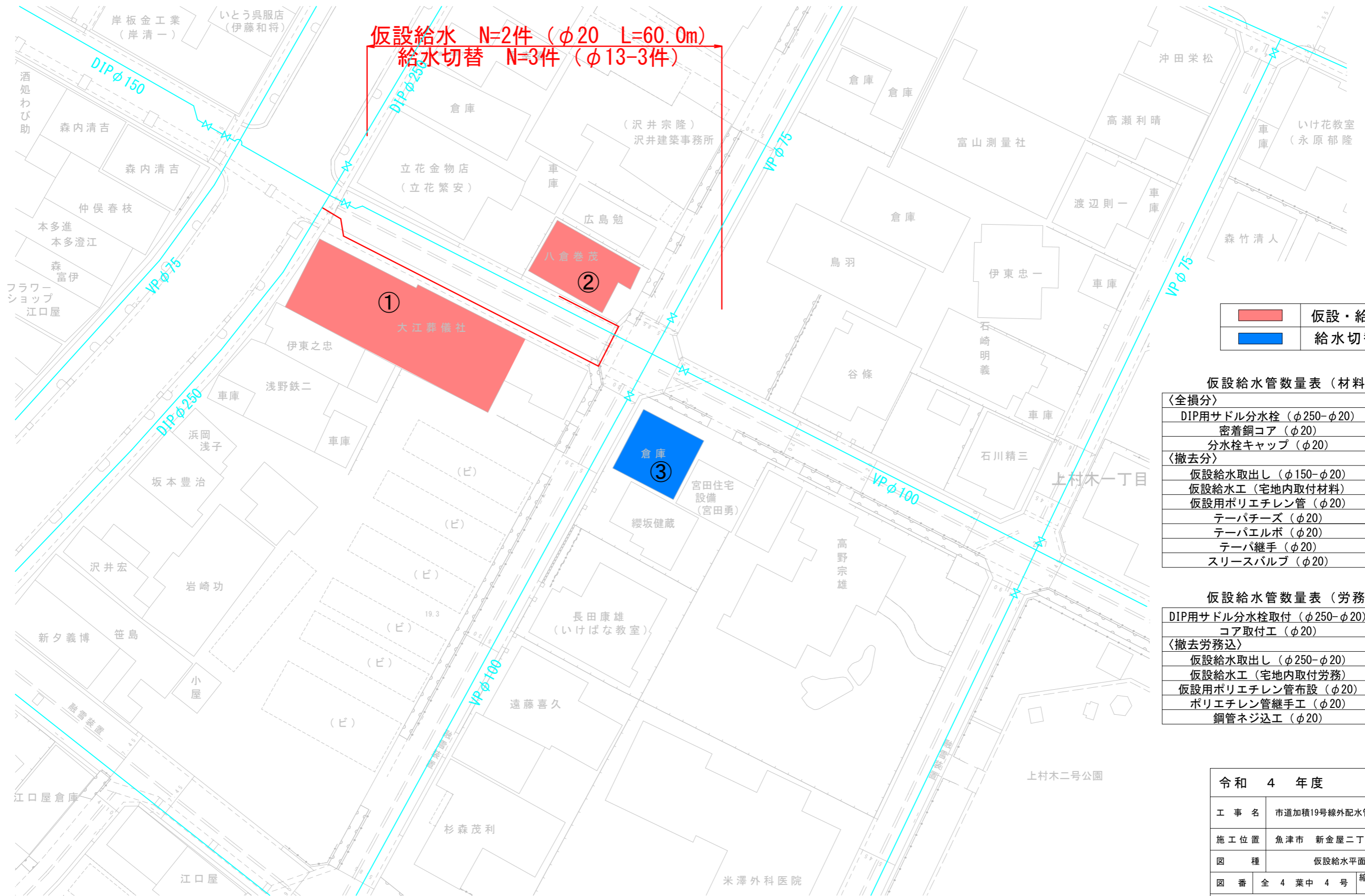
令和 4 年度	
工事名	市道加積19号線外配水管布設替工事
施工位置	魚津市 新金屋二丁目外 地内
図種	標準断面図
図番	全 4 葉中 2 号 縮尺 図示
魚津市上下水道局上下水道課	

# 配管図 S=1:100



令和 4 年度	
工事名	市道加積19号線外配水管布設替工事
施工位置	魚津市 新金屋二丁目外 地内
図種	配管図
図番	全 4 葉中 3 号 縮尺 図示
魚津市上下水道局上下水道課	

# 仮設給水平面図 S=1:500



仮設給水 N=2件 (φ20 L=60.0m)  
給水切替 N=3件 (φ13-3件)

	仮設・給水切替
	給水切替のみ

仮設給水管数量表 (材料)

〈全損分〉	
DIP用サドル分水栓 (φ250-φ20)	1ヶ
密着銅コア (φ20)	1ヶ
分水栓キャップ (φ20)	1ヶ
〈撤去分〉	
仮設給水取出し (φ150-φ20)	1箇所
仮設給水工 (宅地内取付材料)	2件
仮設用ポリエチレン管 (φ20)	60m
テーパチーズ (φ20)	2ヶ
テーパエルボ (φ20)	2ヶ
テーパ継手 (φ20)	1ヶ
スリースバルブ (φ20)	1ヶ

仮設給水管数量表 (労務)

DIP用サドル分水栓取付 (φ250-φ20)	1箇所
コア取付工 (φ20)	1箇所
〈撤去労務〉	
仮設給水取出し (φ250-φ20)	1箇所
仮設給水工 (宅地内取付労務)	2件
仮設用ポリエチレン管布設 (φ20)	60m
ポリエチレン管継手工 (φ20)	9口
鋼管ネジ込工 (φ20)	1口

令和 4 年度

工事名	市道加積19号線外配水管布設替工事
施工位置	魚津市 新金屋二丁目外 地内
図種	仮設給水平面図
図番	全 4 葉中 4 号 縮尺 図示
魚津市上下水道局上下水道課	