



No. 266 郵便番号937 発行 富山県 魚津市役所 編集発行人 高瀬善一郎 毎月1回1日発行 印刷 魚津印刷 KK

人口のうごき 男 女 計 出生 40 35 75人 死亡 16 11 27人 婚姻 24組



すすめられる林道の整備

林業の振興には、まず基礎となる林道の整備が必要と なってきます。国では、43年度から林道整備五か年計画 を策定し、事業の推進をはかります。市でもこれにそっ て計画をたて、林道の開設をすすめることにしていま す。

五か年計画をみる

43年度は、工費六千九百万円 で、延長七・五キロの林道をつくらせることになっていいますが、いまブルドーザなどによって山を切り開き、急ピッチで作業がすすめられています。

山村の開発

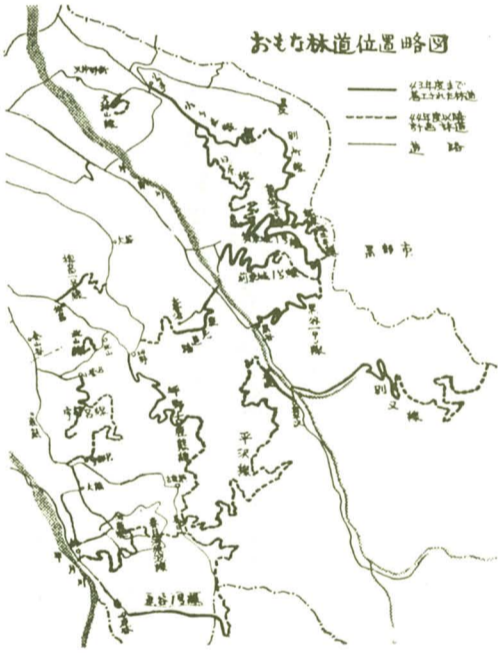
これからの林業は、国民経済の成長発展とともに、林業がおかれてくる自然の恵条件を取り除いて、生産性を高め、林業従事者の所得をふやさなければなりません。

そのためには、林業全般にわたる施策を総合的に実施することが必要となってきます。そのなかでも、生産基盤の整備、すなわち林道の開設をすすめることばななりません。

なほ、全体計画の延長八十七キロの林道が完成すれば、やく五千五百ヤシにおよぶ山林資源の開発が期待されることにも、観光道路としても重要な地位を占めることになりましよう。

別又線など 十一線着工

また、山林資源面積一ヘクタールあたりの林道はやく六線、国が目標としております。十



9月から定期収集に し尿のくみ取り... 清掃法が改正されて、し尿のくみ取り方法は、9月1日から定期収集となり、料金も、一般家庭は定額制、事業所などは従量制となります。また、料金も市の集金員が集めることになりました。

国では、いままでの林道に対する補助の方を改めると同時に、「林道整備五か年計画」をつくり、昭和43年から47年までの5年間にわたって、事業の推進をはかることにしております。

延長五十キロ 林道を開設

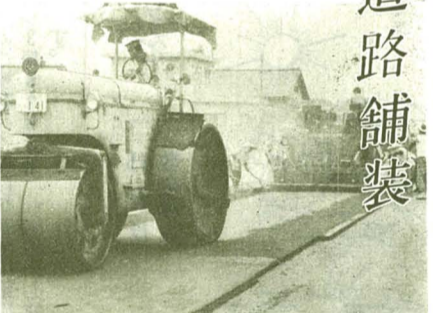
市では、いままでの林道に対する補助の方を改めると同時に、「林道整備五か年計画」をつくり、昭和43年から47年までの5年間にわたって、事業の推進をはかることにしております。

路線別整備計画表

Table with columns for route name, length, and cost for various roads. Includes entries like 別又線, 坪野古鹿熊, 尾谷, etc.

写真は、すすめられている林道開設工事 右は、1部できあがった前東城1号線

ことしの道路舗装 七〇〇着工... 道路舗装の一つとして、市道の舗装が強く要望されていますが、いま市街地を中心に工事がすすめられています。



このほか、道路改良工事として、市道上中島九号線(上中島連絡所裏から月形橋まで延長やく一・九キロ)は、継続事業として現在の幅員三・五メートルに拡張する工事がすすめられることになりました。

母親学級 9月6日(金) 午後1時から4時まで 魚津保健所で行ないます。

このほか、道路改良工事として、市道上中島九号線(上中島連絡所裏から月形橋まで延長やく一・九キロ)は、継続事業として現在の幅員三・五メートルに拡張する工事がすすめられることになりました。

このほか、道路改良工事として、市道上中島九号線(上中島連絡所裏から月形橋まで延長やく一・九キロ)は、継続事業として現在の幅員三・五メートルに拡張する工事がすすめられることになりました。

このほか、道路改良工事として、市道上中島九号線(上中島連絡所裏から月形橋まで延長やく一・九キロ)は、継続事業として現在の幅員三・五メートルに拡張する工事がすすめられることになりました。

このほか、道路改良工事として、市道上中島九号線(上中島連絡所裏から月形橋まで延長やく一・九キロ)は、継続事業として現在の幅員三・五メートルに拡張する工事がすすめられることになりました。

このほか、道路改良工事として、市道上中島九号線(上中島連絡所裏から月形橋まで延長やく一・九キロ)は、継続事業として現在の幅員三・五メートルに拡張する工事がすすめられることになりました。

このほか、道路改良工事として、市道上中島九号線(上中島連絡所裏から月形橋まで延長やく一・九キロ)は、継続事業として現在の幅員三・五メートルに拡張する工事がすすめられることになりました。

今月の納税あらい 国民健康保険税第二期 納期限は 9月30日です

やみ酒をなくする運動 国民健康保険税第二期 納期限は 9月30日です

この1票 わたしもになう県づくり

きたる9月26日(木)には富山県知事の選挙が行なわれます。これは、百万県民の生活に直結している県政を、これから4年間まかす人を選ぶたいせつな選挙です。正しく明るい選挙で、私たちの代表にふさわしい人を選びましょう。

26日は県知事選挙

村に住所を有する人で、まだ転出先で選挙人名簿に登録されていないときは、当市で投票できます。この場合は、転出先の市町村長が交付する証明書を提出しなければならぬことになってい

投票所は、いままでどおりで、午前7時から午後6時までひらいています。ただし、松倉第一投票所(白倉小学校)、松倉第二投票所(古鹿熊分校)は、午前7時から午後4時までです。

投票できる人

この選挙において投票できる人は、すでに永く選挙人名簿に登録されている人はもちろんですが、そのほか、ことしの9月1日までに満二十歳に達し、引き続き三か月以上(6月1日以前から)市内に住所を有する人で、登録の申し出をなし、9月20日に名簿に追加登録された人も投票できます。

当市から富山県内の他の市町村に転出し、引き続きその市町村に住所を有する人は、この選挙において投票できる人とはならず、選挙人名簿に登録されたままの市町村で投票することになります。

不在者投票



投票は直接投票所へ行ってするのが原則ですが、次のような理由で、当日投票所へ行けないときは、不在者投票によって選挙権を行使できます。不在者投票をしようとする場合は、「不在事由証明書」を添えて、9月1日から25日までの間に、選挙管理委員会へ投票用紙および不在者投票用封筒の請求をしてください。この場合、本人の請求印鑑が必要です。投票当日、当市以外で職務または業務に従事中等の場合、本人の請求印鑑が必要です。

児童愛護手当を支給

この児童に年間二千元支給されます。これは、百万県民の生活に直結している県政を、これから4年間まかす人を選ぶたいせつな選挙です。

児童愛護手当を支給するに当たっては、申請された日から10日以内に申請する必要があります。申請には、児童の生年月日、保護者の氏名、住所、職業、収入額、児童の年齢などが必要となります。

住宅事情を明らかにする住宅統計調査

総務省では10月1日現在、住宅統計調査を行ないます。この調査は、住宅の構造、設備、用途などに関するデータを収集し、住宅事情を明らかにするために実施されます。

9月26日の投票日は、休日ではありませんが、従業者などがある事業所では、従業員が選挙権を行使しやすいように便宜を与えてくださるようお願いいたします。

立会演説会

9月12日(木)午後7時30分から多目的市民会館ホールで開催されます。多数おさそい合のようおおいでください。

助産費用が軽減される入院助産制度

県内の助産施設認可指定病院は、富山赤十字病院、済生会富山病院、豊田病院、黒部厚生病院(以上真正東)、九十九病院です。この制度を利用する場合は事前に手続きが必要です。

老人に思いやりを

9月15日は「敬老の日」。この日は、永い間人生を社会のために生きてこられたおとしよりを敬愛し、長寿を祝うという日です。日本人の平均寿命は、男女六十歳、六十七歳といわれ、老人は市内の六十五歳以上の老人は、およそ三千八百人で、最高は百一歳の蛇田の高島蔵さんです。

水道のご連絡は横枕管理室へ

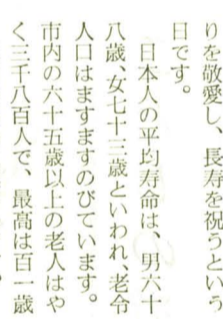
水道局では、いままでは夜間における保安要員として横枕管理室と、市役所に各一名、宿直員を置いていました。しかし、9月1日から横枕管理室にだけ保安要員を置くことになりました。

住民検診

学校や勤め先で定期的検査を受けている人を除いて、全員検査を受けましょう。三十五歳以上の人は血圧測定を行ないます。

健康相談日

9月の相談日は、4日、11日、18日、25日の各水曜日から午後3時から市役所保健室でひらきます。



敬老の日。敬老の日には、永い間人生を社会のために生きてこられたおとしよりを敬愛し、長寿を祝うという日です。

Table with columns for location, date, and time for various services.

Table with columns for location, date, and time for various services.

Table with columns for location, date, and time for various services.

Table with columns for location, date, and time for various services.

Table with columns for location, date, and time for various services.

Table with columns for location, date, and time for various services.

Table with columns for location, date, and time for various services.

Table with columns for location, date, and time for various services.

Table with columns for location, date, and time for various services.

Table with columns for location, date, and time for various services.

Table with columns for location, date, and time for various services.

Table with columns for location, date, and time for various services.

Table with columns for location, date, and time for various services.

Table with columns for location, date, and time for various services.

Table with columns for location, date, and time for various services.

Table with columns for location, date, and time for various services.

Table with columns for location, date, and time for various services.

Table with columns for location, date, and time for various services.

Table with columns for location, date, and time for various services.