



KATAKAI  
KORARE  
PROJECT

～片貝の自然を満喫しよう！～ 魚津市山女地内

『移住者受入宿泊体験施設』



KATAKAI KORARE  
HOUSE

最大7日の片貝移住体験



01

自然とあそぶ  
片貝エリア

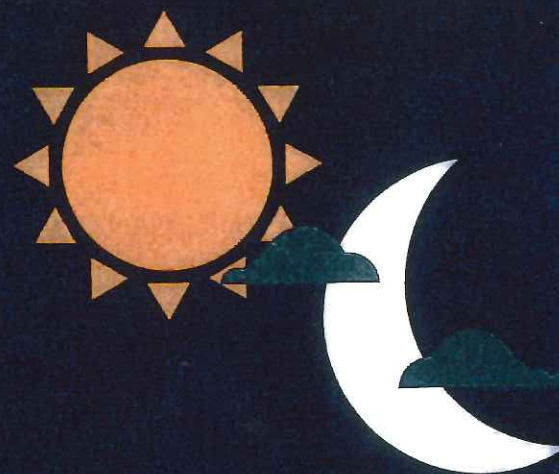
樹齢数百年を超える巨大な洞杉群や  
湾を通るハイキングコース、オートキャンプ  
サイトやバーベキュー卓があるキャンプ場など  
片貝は自然と遊べる最適な場所です。



02

最大7日の  
移住体験

片貝来られハウスは最大7日までご滞在いただけ  
るので移住をお考えのかたも安心です。  
片貝はもちろん魚津の魅力も感じてください。



03

魚津I.C.から  
20分

魚津インターから車で20分。  
自然豊かな片貝へすぐにお越しになれます。



KATAKAI  
KORARE  
PROJECT



来られハウスの利用料・空き状況につきましてはHP (www.nice-tv.jp/~k-korare/) でご確認ください。

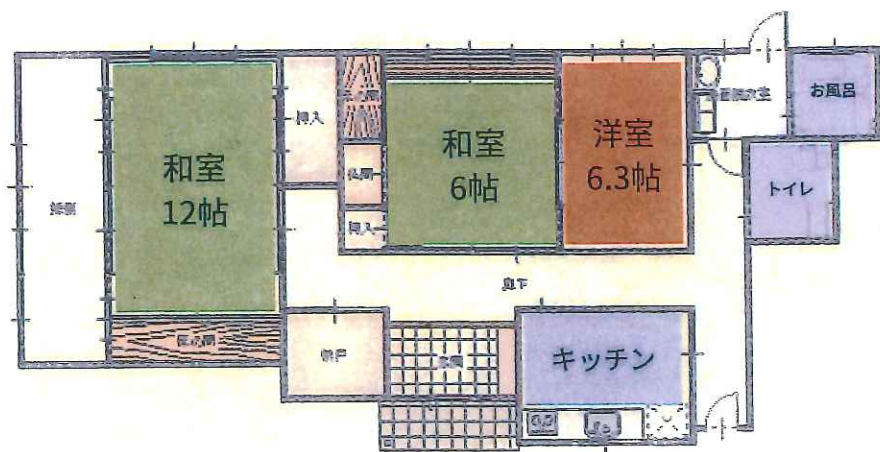


片貝来られハウスのご案内



キッチン (IH)やバスルームなど、ご滞在中自由にご利用いただけます。

間取り



設備



Wi-Fiが無料にご利用いただけます。



鍋やフライパン、食器は自由に利用できます。



エアコンは和室 (2部屋) に設置しています。



シャンプー・ボディソープ・食器用洗剤はご用意しています。



- タオルなどをご持参ください。
- 来られハウス及び敷地内は禁煙です。
- お食事の提供はありません。
- ご退出時、簡単な清掃をお願いしております。



### 片貝山ノ守紅葉まつり

片貝山ノ守キャンプ場で毎年10月に開催されています。シシ肉や熊の肉など普段味わえない料理に出会えます。洞杉までの紅葉見学ツアーも人気です。

### 片貝川

片貝川は、大伴家持に詠まれたことのある全長27kmの美しい川です。イワナの溪流釣りも人気です。  
(禁漁期間：3月1日～9月30日)

## 片貝って想像以上に魅力的。

片貝周辺・イベント案内

### 片貝山ノ守キャンプ場

奥の北アルプスと手前の流れ落ちる水が美しいキャンプ場。管理棟やお手洗いなど綺麗な設備で楽しめます。  
(利用期間：4月下旬～11月30日)

### 洞杉・蛇石

洞杉・蛇石までは約2.5kmのハイキング。道は舗装されているので歩きやすいです。道中もいろいろな発見があります。  
(冬季期間は通行止めとなります。)

夏



秋

