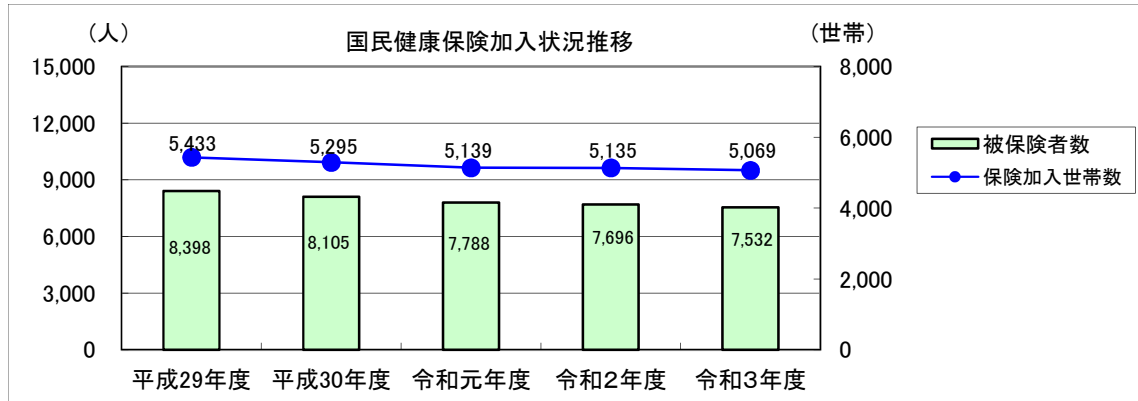


# 11 保 健 衛 生

## (1) 国民健康保険加入状況(年間平均)

(単位 世帯、人) 資料 市民課

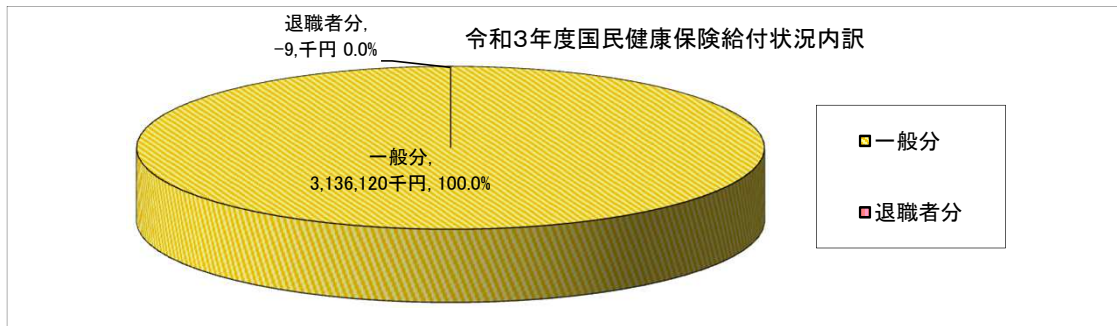
年度	世帯数	人口	保険加入世帯数	被保険者数	加入率(%)	
					世帯	人員
平成29年度	16,770	42,399	5,433	8,398	32.4	19.8
平成30年度	16,891	42,126	5,295	8,105	31.3	19.2
令和元年度	17,010	41,762	5,139	7,788	30.2	18.6
令和2年度	17,063	41,296	5,135	7,696	30.1	18.6
令和3年度	17,006	40,630	5,069	7,532	29.8	18.5



## (2) 国民健康保険給付状況

(単位 件、千円) 資料 市民課

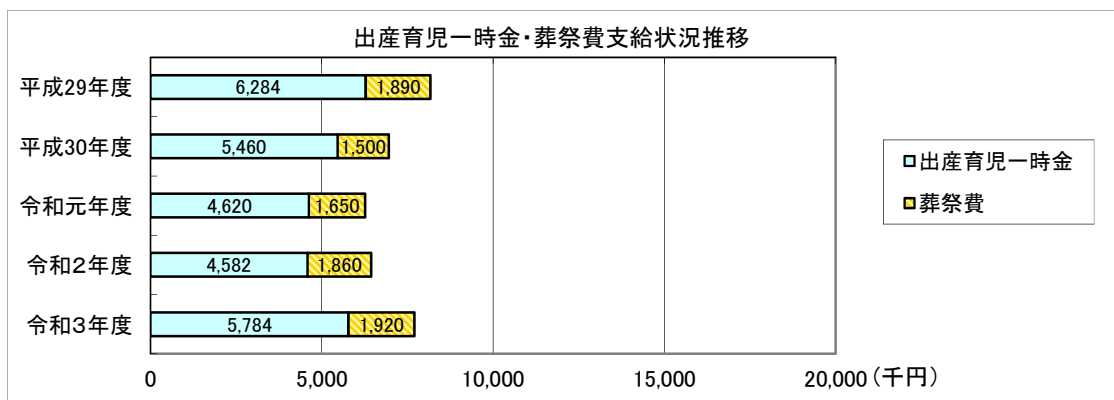
年度	区分	一般分	退職者分	老人分	計
		平成29年度	136,192	2,197	-
平成30年度	件数	135,460	1,063	-	136,523
	金額	3,423,949	56,359	-	3,480,308
令和元年度	件数	131,668	279	-	131,947
	金額	3,267,437	6,148	-	3,273,585
令和2年度	件数	120,851	5	-	120,856
	金額	3,098,695	130	-	3,098,825
令和3年度	件数	123,739	0	-	123,739
	金額	3,136,120	-9	-	3,136,111



### (3) 出産育児一時金・葬祭費支給状況

(単位 件、千円) 資料 市民課

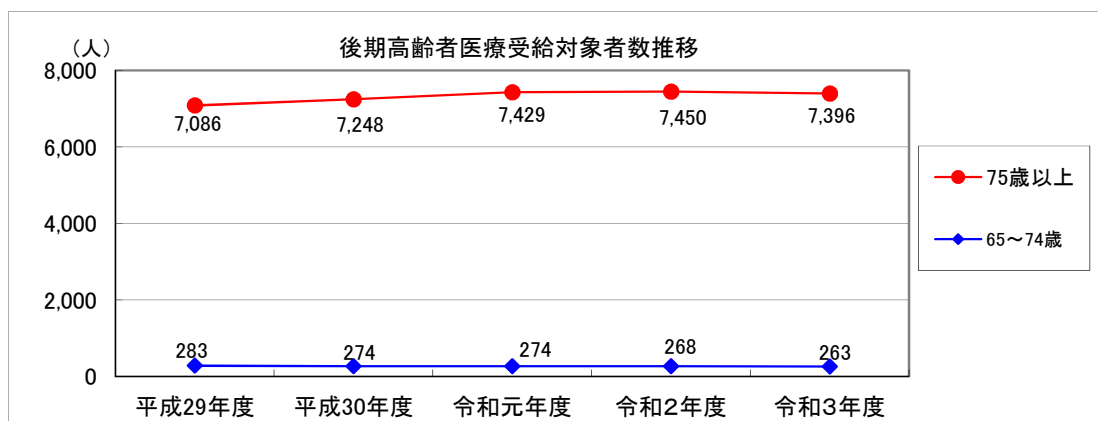
年 度	区 分	出産育児一時金	葬祭費	計
平成29年度	件 数	15	63	78
	金 額	6,284	1,890	8,174
平成30年度	件 数	13	50	63
	金 額	5,460	1,500	6,960
令和元年度	件 数	11	55	66
	金 額	4,620	1,650	6,270
令和2年度	件 数	11	62	73
	金 額	4,582	1,860	6,442
令和3年度	件 数	15	64	79
	金 額	5,784	1,920	7,704



### (4) 後期高齢者医療受給対象者数(年間平均)

(単位 人) 資料 市民課

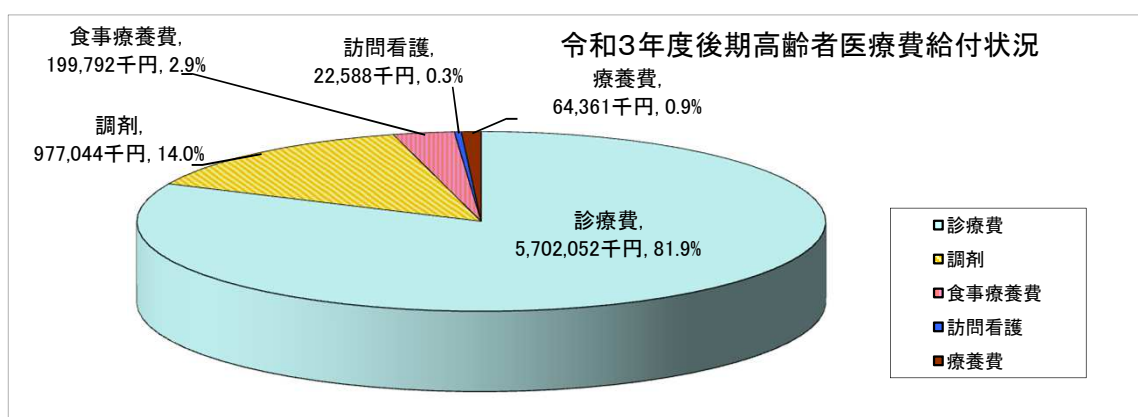
年 度	75歳以上	65～74歳	計
平成29年度	7,086	283	7,369
平成30年度	7,248	274	7,522
令和元年度	7,429	274	7,703
令和2年度	7,450	268	7,718
令和3年度	7,396	263	7,659



### (5) 後期高齢者医療給付状況

(単位 件、千円) 資料 市民課

年度	区分	診療費	調剤	食事療養費	訪問看護	療養費等	計
平成29年度	件数	116,203	63,517	(6,399)	76	4,759	184,555
	金額	5,357,597	984,110	205,456	3,489	61,904	6,612,556
平成30年度	件数	119,756	65,815	(6,801)	111	4,555	190,237
	金額	5,569,957	937,702	207,293	13,840	60,469	6,789,261
令和元年度	件数	124,151	68,462	(7,115)	171	4,591	197,375
	金額	5,977,371	967,900	217,370	15,022	65,855	7,243,518
令和2年度	件数	117,935	65,488	(6,566)	206	4,452	188,081
	金額	5,772,912	980,668	205,700	19,981	63,245	7,042,506
令和3年度	件数	120,213	67,347	(6,567)	218	4,465	192,243
	金額	5,702,052	977,044	199,792	22,588	64,361	6,965,837



### (6) 医療施設

各年3月31日現在  
資料 新川厚生センター

年	医療機関数			病床数								病床一床当りの人口(人)
	病院	診療所	歯科診療所	病院						診療所		
				総数	精神	感染症	結核	一般	療養その他	総数	療養等	
平成30年	6	32	21	972	290	-	-	300	382	4	-	43.4
平成31年	6	32	21	912	290	-	-	300	322	4	-	46.0
令和2年	6	32	21	862	290	-	-	300	272	4	-	48.1
令和3年	6	32	21	862	290	-	-	300	272	4	-	47.5
令和4年	6	32	22	862	290	-	-	300	272	4	-	46.7

### (7) 医療施設従事者数

各年12月31日現在  
(単位 人) 資料 新川厚生センター

	医師	歯科医師	薬剤師	保健師	助産師	看護師	准看護師
平成28年	84	30	69	27	5	415	218
平成30年	86	29	72	26	6	447	212
令和2年	83	29	56	27	5	459	203

注1 2年ごとに調査 注2 無職の者を除く。

## (8) 国民年金加入者数

(単位 人) 資料 市民課

年度	総数	強制加入	任意加入	第3号
平成29年度	5,519	3,637	36	1,846
平成30年度	5,403	3,589	41	1,773
令和元年度	5,252	3,544	41	1,667
令和2年度	5,189	3,573	34	1,582
令和3年度	5,015	3,479	36	1,500

注 任意加入とは、国民年金の加入義務はないが、本人の希望により加入するもの

## (9) 国民年金受給状況

(単位 件、千円) 資料 市民課

区分 年度	老齢給付					
	老齢年金		老齢基礎年金		小計…(A)	
	件数	年金額	件数	年金額	件数	年金額
平成29年度	312	144,515	13,043	9,396,313	13,355	9,540,828
平成30年度	490	1,684,035	13,190	9,513,665	13,680	11,197,700
令和元年度	409	139,791	13,349	9,656,210	13,758	9,796,001
令和2年度	347	118,664	13,363	9,703,721	13,710	9,822,385
令和3年度	277	92,954	13,343	9,692,769	13,620	9,785,723

区分 年度	障害給付					
	障害年金		障害基礎年金		小計…(B)	
	件数	年金額	件数	年金額	件数	年金額
平成29年度	43	37,601	654	556,160	697	593,761
平成30年度	38	33,120	652	554,512	690	587,632
令和元年度	34	29,449	655	558,197	689	587,646
令和2年度	31	26,773	666	565,866	697	592,639
令和3年度	29	24,793	673	569,088	702	593,881

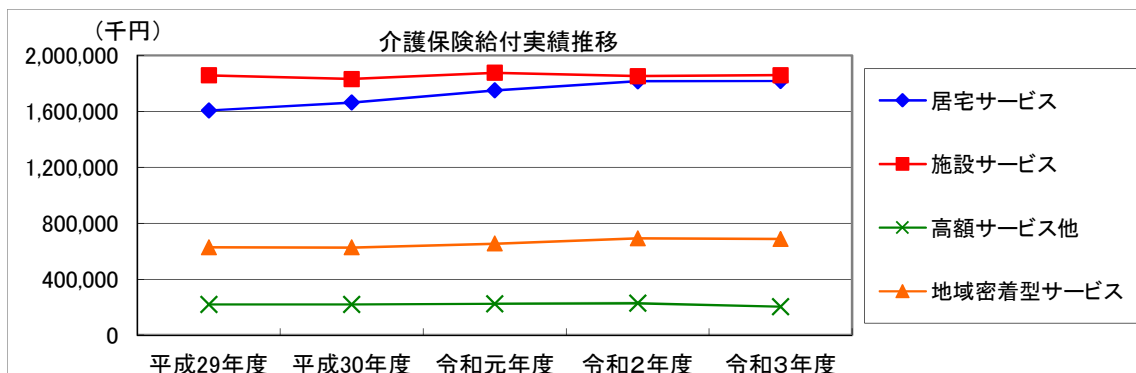
区分 年度	遺族給付						総合計…(A)+(B)+(C)	
	寡婦年金		遺族基礎年金		小計…(C)			
	件数	年金額	件数	年金額	件数	年金額	件数	年金額
平成29年度	8	3,406	105	80,020	113	83,426	14,165	10,218,015
平成30年度	8	3,406	99	77,298	107	80,704	14,477	11,866,036
令和元年度	6	2,614	103	81,275	109	83,889	14,556	10,467,536
令和2年度	3	1,341	96	75,923	99	77,264	14,506	10,492,288
令和3年度	2	901	89	70,231	91	71,132	14,413	10,450,736

### (10) 介護保険給付実績

(単位 件、千円) 資料 社会福祉課

年度	区分	居宅サービス	地域密着型サービス	施設サービス	高額サービス他	計
平成29年度	件数	51,376	5,654	6,551	75,047	138,628
	介護給付費	1,606,134	627,421	1,858,383	218,942	4,310,880
平成30年度	件数	52,681	5,506	6,357	75,006	139,550
	介護給付費	1,663,174	626,139	1,832,062	219,144	4,340,519
令和元年度	件数	54,754	5,637	6,334	76,472	143,197
	介護給付費	1,750,235	653,362	1,875,801	224,014	4,503,412
令和2年度	件数	55,743	5,629	6,207	78,488	146,067
	介護給付費	1,815,713	692,064	1,852,750	227,793	4,588,320
令和3年度	件数	56,064	5,321	6,167	78,019	145,571
	介護給付費	1,817,781	687,376	1,859,186	203,273	4,567,616

※ 平成28年度から利用定員18人以下の小規模な通所介護は居宅サービスから地域密着型サービスへ移行。

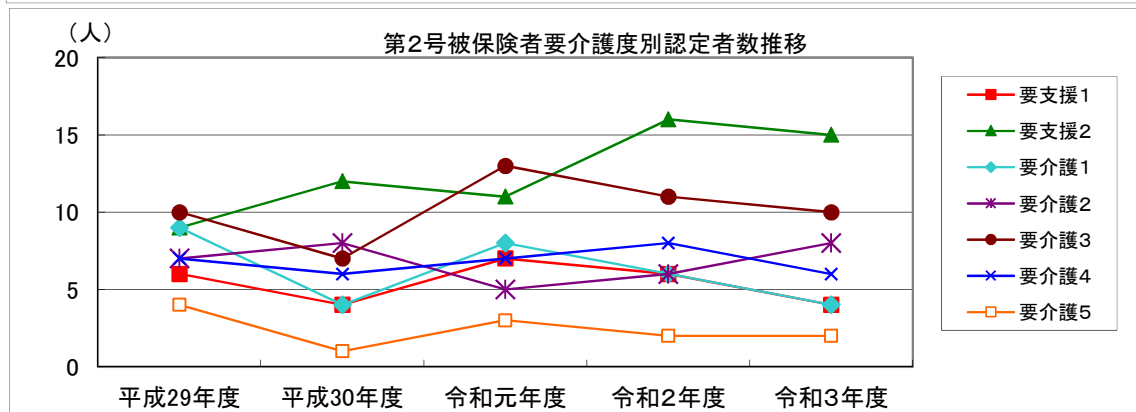
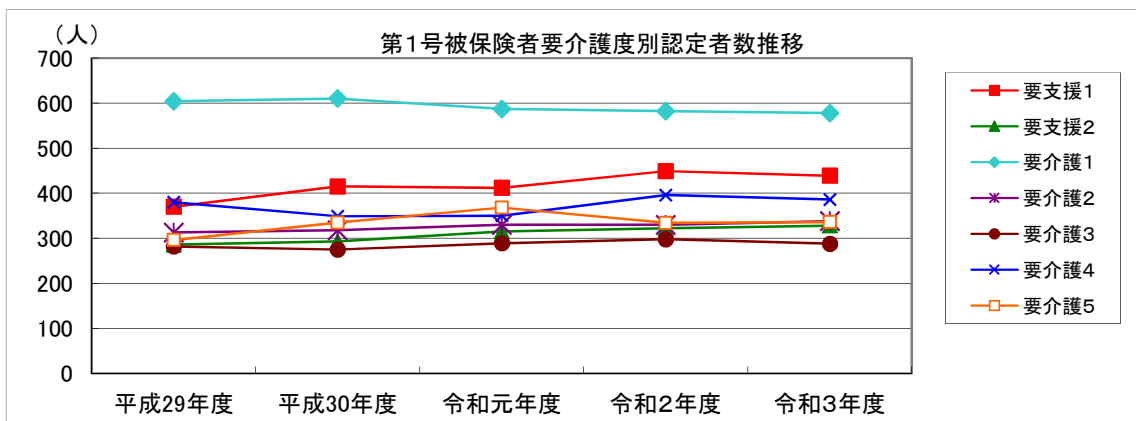


### (11) 要介護度別認定者数

各年度末現在  
(単位 人) 資料 社会福祉課

年度	区分	要支援1	要支援2	要介護1	要介護2	要介護3	要介護4	要介護5	計
平成29年度	第1号被保険者	370	286	604	313	282	380	296	2,531
	第2号被保険者	6	9	9	7	10	7	4	52
	計	376	295	613	320	292	387	300	2,583
平成30年度	第1号被保険者	415	293	610	318	275	349	335	2,595
	第2号被保険者	4	12	4	8	7	6	1	42
	計	419	305	614	326	282	355	336	2,637
令和元年度	第1号被保険者	412	315	587	330	289	350	368	2,651
	第2号被保険者	7	11	8	5	13	7	3	54
	計	419	326	595	335	302	357	371	2,705
令和2年度	第1号被保険者	449	322	582	330	298	396	334	2,711
	第2号被保険者	6	16	6	6	11	8	2	55
	計	455	338	588	336	309	404	336	2,766
令和3年度	第1号被保険者	439	328	578	338	288	386	336	2,693
	第2号被保険者	4	15	4	8	10	6	2	49
	計	443	343	582	346	298	392	338	2,742

注1 第1号被保険者とは65歳以上の者、第2号被保険者とは40歳から64歳までの者



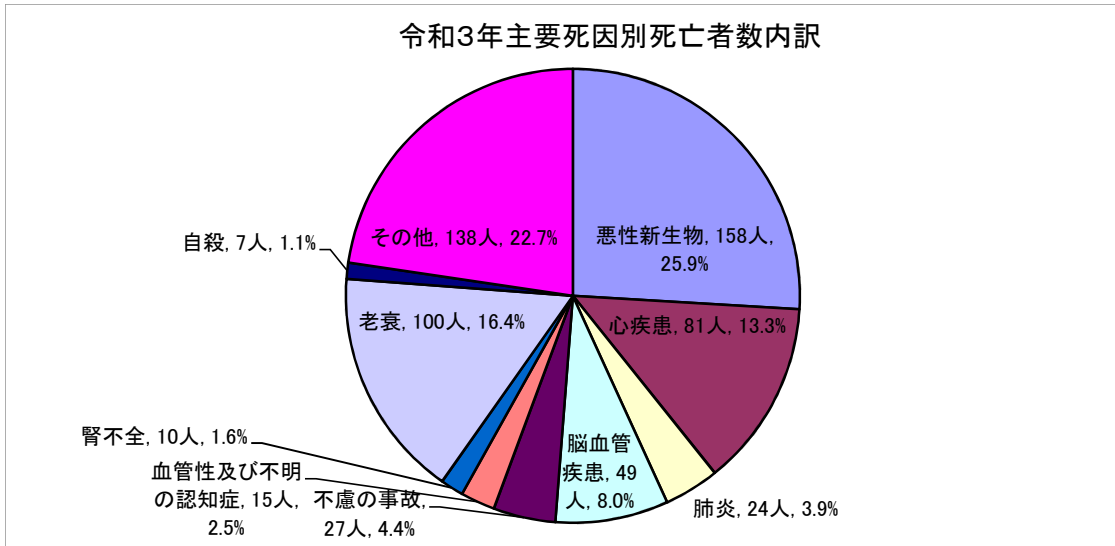
(12) 主要死因別死亡者数

(単位 人) 資料 健康センター

区分 年度	総 数	悪性 新生物	心 疾 患	肺 炎	脳 血 管 疾 患	不 慮 の 事 故	不 明 の 認 知 症 及 び 血 管 性 疾 患	腎 不 全	老 衰	自 殺	そ の 他
平成29年	542	153	61	36	48	17	37	13	47	7	123
平成30年	545	159	69	30	45	31	23	2	60	2	124
令和元年	554	136	68	42	52	18	30	11	59	5	133
令和2年	565	156	53	34	45	26	22	11	84	9	125
令和3年	609	158	81	24	49	27	15	10	100	7	138

出典:人口動態統計(富山県)

令和3年主要死因別死亡者数内訳

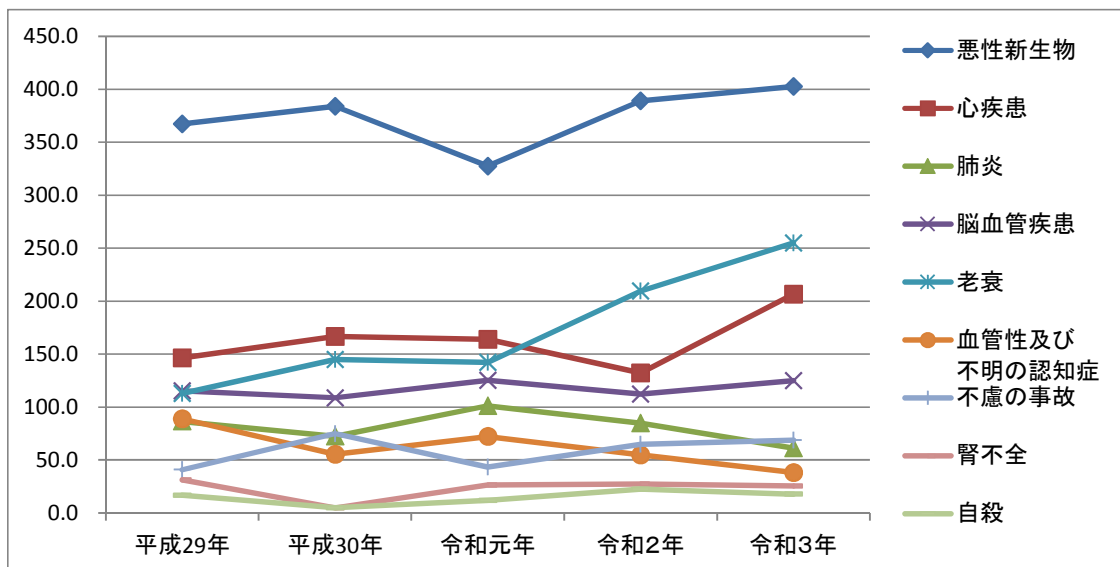


(13) 主要死因別死亡率(人口10万人対)

資料 健康センター

区分 年度	総 数	悪性 新生物	心 疾 患	肺 炎	脳血 管疾 患	老 衰	血管性及び 不明の認知症	不慮の 事故	腎 不 全	自 殺
平成29年	1,301.1	367.3	146.4	86.4	115.2	112.8	88.8	40.8	31.2	16.8
平成30年	1,315.9	383.9	166.6	72.4	108.7	144.9	55.5	74.8	4.8	4.8
令和元年	1,334.1	327.5	163.8	101.1	125.2	142.1	72.2	43.3	26.5	12.0
令和2年	1,408.6	388.9	132.1	84.8	112.2	209.4	54.8	64.8	27.4	22.4
令和3年	1,552.1	402.7	206.4	61.2	124.9	254.9	38.2	68.8	25.5	17.8

出典:人口動態統計(富山県)



## (14) がん検診実施状況

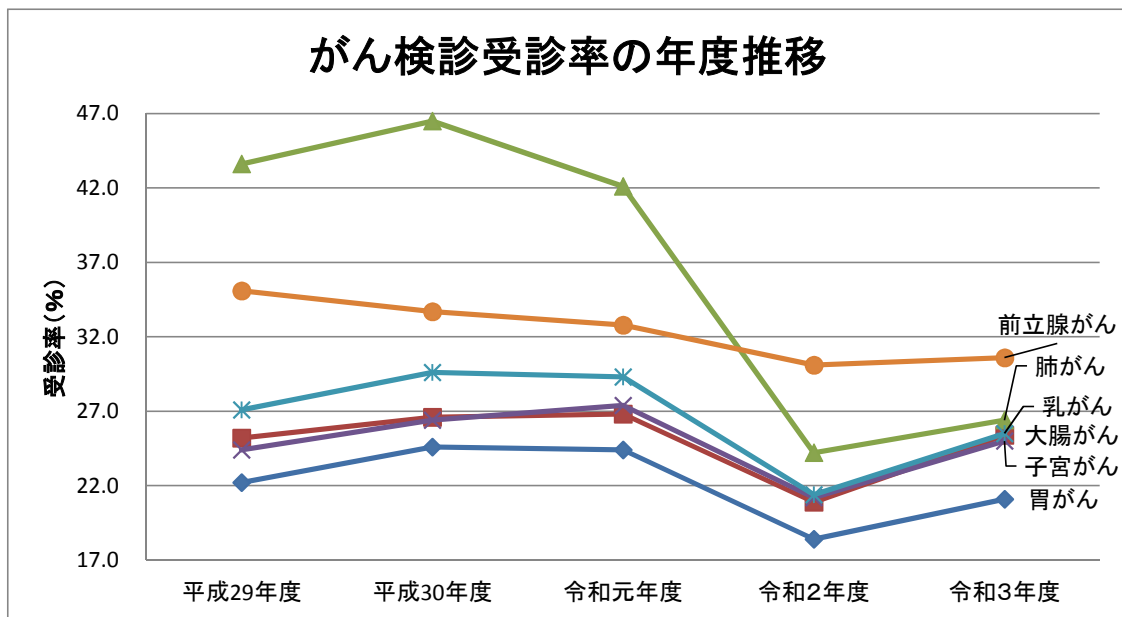
令和3年度がん検診実施状況

資料 健康センター

区分	胃がん	大腸がん	肺がん	子宮がん	乳がん	前立腺がん
検査方法	X線または内視鏡	便潜血検査	胸部X線	子宮頸部細胞診	マンモグラフィー	血液検査 (PSA検査)
受診者数	2,345人	2,848人	3,289人	2,063人	1,712人	743人
受診率	21.1%	25.4%	26.4%	25.0%	25.5%	30.6%
要精検者数	128人	209人	47人	25人	122人	36人
発見がん	6人	5人	1人	0人	5人	7人

受診率及び発見がんの年度推移

区分	胃がん		大腸がん		肺がん		子宮がん		乳がん		前立腺がん	
	受診率	発見がん	受診率	発見がん	受診率	発見がん	受診率	発見がん	受診率	発見がん	受診率	発見がん
平成29年度	22.2	9	25.2	12	43.6	3	24.4	0	27.1	7	35.1	6
平成30年度	24.6	12	26.6	4	46.5	1	26.4	0	29.6	2	33.7	6
令和元年度	24.4	16	26.8	8	42.1	3	27.4	0	29.3	11	32.8	8
令和2年度	18.4	8	20.9	10	24.2	3	21.2	0	21.4	3	30.1	5
令和3年度	21.1	6	25.4	5	26.4	1	25.0	0	25.5	5	30.6	7

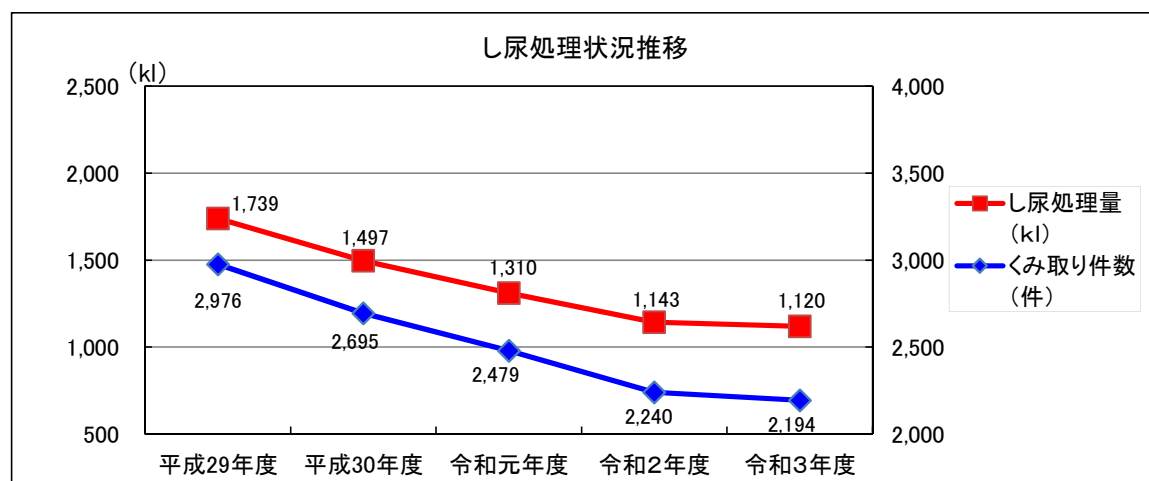
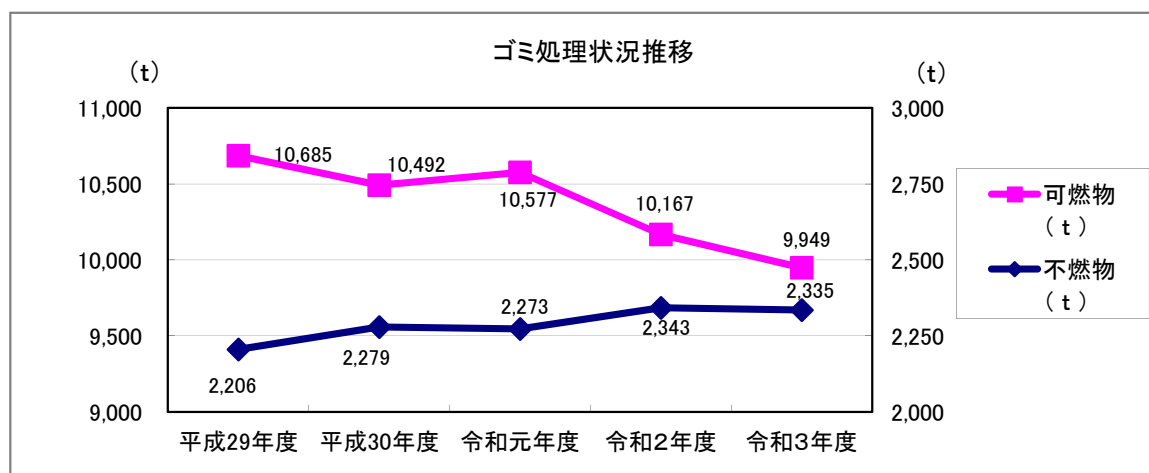




### (15) ゴミ及びし尿処理状況

資料 生活環境課

年度	区分	ゴミ処理状況		し尿処理状況	
		可燃物 (t)	不燃物 (t)	くみ取り件数 (件)	し尿処理量 (kl)
平成29年度		10,685	2,206	2,976	1,739
平成30年度		10,492	2,279	2,695	1,497
令和元年度		10,577	2,273	2,479	1,310
令和2年度		10,167	2,343	2,240	1,143
令和3年度		9,949	2,335	2,194	1,120



### (16) 公害苦情の種類別受付件数

資料 生活環境課

年度	区分	典型7公害							その他	合計
		大気汚染	水質汚濁	騒音	振動	悪臭	土壌汚染	地盤沈下		
平成29年度		0	13	12	-	3	-	-	46	74
平成30年度		1	11	2	-	5	-	-	37	56
令和元年度		6	14	3	1	2	-	-	37	63
令和2年度		8	11	1	2	1	-	-	56	79
令和3年度		1	16	5	1	4	-	-	48	75

(17) 資源物種別回収状況

(単位 Kg) 資料 生活環境課

年	プラスチック容器包装	紙容器包装	ペットボトル	ビン(白)	ビン(茶)	ビン(青・緑)	ビン(黒)	スチール缶	アルミ缶	容器包装計…(A)
平成29年	139,190	88,546	78,430	73,280	91,577	28,226	5,198	21,248	73,093	598,828
平成30年	144,450	88,126	84,440	70,905	88,185	28,574	5,116	18,373	62,994	591,163
令和元年	147,660	88,994	87,870	68,700	84,993	31,997	5,614	18,067	63,358	597,253
令和2年	160,620	83,965	95,090	70,738	80,510	33,166	5,055	18,348	67,361	614,853
令和3年	161,490	88,190	96,190	67,945	80,188	33,166	5,502	19,127	69,218	621,016

年	新聞紙	雑誌	段ボール	紙パック	小型家電	その他計…(B)	年	総合計…(A)+(B)
平成29年	708,907	233,993	495,214	9,577	41,460	1,489,151	平成29年	2,087,979
平成30年	692,788	239,544	478,008	9,596	38,890	1,458,826	平成30年	2,049,989
令和元年	646,375	214,987	457,263	9,784	71,880	1,400,289	令和元年	1,997,542
令和2年	554,230	203,192	459,462	10,797	62,200	1,289,881	令和2年	1,904,734
令和3年	583,498	182,261	477,118	10,453	60,400	1,313,730	令和3年	1,934,746

