

# 18 行 政

## (1) 歴代市長一覧

歴代	氏名	就任年月日	退任年月日	歴代	氏名	就任年月日	退任年月日
1	金光 邦三	昭和27年 5月10日	昭和31年 5月 9日	10	清河 七良	63年 5月10日	平成 4年 5月 9日
2	寺田 太吉	31年 5月10日	35年 5月 9日	11	石川 精二	平成 4年 5月10日	8年 5月 9日
3	寺田 太吉	35年 5月10日	39年 5月 9日	12	石川 精二	8年 5月10日	12年 5月 9日
4	高野 宗雄	39年 5月10日	43年 5月 9日	13	石川 精二	12年 5月10日	16年 5月 9日
5	高野 宗雄	43年 5月10日	47年 5月 9日	14	澤崎 義敬	16年5月10日	20年 5月 9日
6	清河 七良	47年 5月10日	51年 5月 9日	15	澤崎 義敬	20年5月10日	24年 5月 9日
7	清河 七良	51年 5月10日	55年 5月 9日	16	澤崎 義敬	24年5月10日	28年 5月 9日
8	清河 七良	55年 5月10日	59年 5月 9日	17	村椿 晃	28年5月10日	令和2年 5月 9日
9	清河 七良	昭和59年 5月10日	昭和63年 5月 9日	18	村椿 晃	令和2年5月10日	現 職

## (2) 歴代副市長一覧

歴代	氏名	就任年月日	退任年月日	歴代	氏名	就任年月日	退任年月日
1	寺田 太吉	昭和27年 5月28日	昭和31年 3月10日	11	経澤 藤一郎	61年 4月 1日	63年 6月30日
2	平澤 栄次	27年 5月28日	31年 5月27日	12	石川 精二	63年 8月 1日	平成 4年 1月18日
3	三由 正敏	31年 6月11日	35年 6月10日	13	成瀬 弘生	平成 4年 7月 1日	8年 6月30日
4	清河 七良	35年12月28日	39年12月27日	14	成瀬 弘生	8年 7月 1日	12年 6月30日
5	清河 七良	39年12月28日	43年12月27日	15	松木 正夫	12年 7月 1日	16年 6月30日
6	清河 七良	43年12月28日	47年 2月21日	16	松木 正夫	16年 7月 1日	20年 6月30日
7	三井 芳久	47年 7月 1日	51年 6月30日	17	谷口 雅広	20年 7月 1日	24年 6月30日
8	三井 芳久	51年 7月 1日	55年 6月30日	18	谷口 雅広	24年 7月 1日	28年 6月30日
9	三井 芳久	55年 7月 1日	57年 3月31日	19	四十万 隆一	28年 7月 1日	令和2年 6月30日
10	経澤 藤一郎	昭和57年 4月 1日	昭和61年 3月31日	20	四十万 隆一	令和2年 7月 1日	現 職

注 平成19年3月31日以前は助役

## (3) 歴代収入役一覧

歴代	氏名	就任年月日	退任年月日	歴代	氏名	就任年月日	退任年月日
1	清河 七良	昭和32年 7月 1日	昭和35年12月27日	9	澤本 章	昭和57年 4月 1日	昭和61年 3月31日
2	山澤 貞治	35年12月28日	39年12月27日	10	澤本 章	61年 4月 1日	63年 6月30日
3	山澤 貞治	39年12月28日	43年12月27日	11	石川 精二	63年 7月 1日	63年 7月31日
4	山澤 貞治	43年12月28日	46年 3月31日	12	山岡 信義	63年 8月 1日	平成 4年 7月31日
5	三井 芳久	46年 4月 1日	47年 6月30日	13	山岡 信義	平成 4年 8月 1日	8年 7月31日
6	細田 重正	47年 7月 1日	51年 6月30日	14	山岡 信義	8年 8月 1日	12年 6月30日
7	細田 重正	51年 7月 1日	55年 6月30日	15	堀田 和孝	12年 7月 1日	16年8月20日
8	経澤 藤一郎	55年 7月 1日	57年 3月31日	16	古金 廣	16年10月1日	19年3月31日

注 平成19年3月31日をもって収入役を廃止

## (4)歴代市議会議長・副議長一覧

〔昭和27年5月～平成2年5月〕

資料 議会事務局

歴代	議 長		歴代	副 議 長	
	氏 名	在 職 期 間		氏 名	在 職 期 間
1	関口 弥一	昭27. 5. 19～29. 5. 31	1	河内 則一	昭27. 5. 19～29. 5. 31
2	関口 弥一	29. 5. 31～30. 4. 1	2	河内 則一	29. 5. 31～30. 4. 1
3	伊東 直二	30. 4. 1～31. 5. 9	3	鍼田 平吉	30. 4. 1～31. 5. 9
4	高木 源次	31. 5. 17～32. 5. 19	4	長田喜三右エ門	31. 5. 17～32. 5. 19
5	長田喜三右エ門	32. 5. 20～32. 12. 25	5	大崎 利吉	32. 5. 20～33. 6. 12
6	長田喜三右エ門	33. 2. 1～33. 6. 12			
7	朝野 信治	33. 6. 12～34. 5. 8	6	奥村 順平	33. 6. 12～34. 5. 8
8	千田 源次郎	34. 5. 15～35. 5. 9	7	川岸 久平	34. 5. 15～35. 5. 9
9	千田 源次郎	35. 5. 18～36. 5. 31	8	本田 正信	35. 5. 18～36. 5. 31
10	本田 正信	36. 5. 31～37. 5. 28	9	藤井 秀信	36. 5. 31～37. 5. 28
11	河崎 直義	37. 5. 28～38. 5. 30	10	西浦 三郎	37. 5. 28～38. 5. 30
12	佐伯 新作	38. 5. 30～39. 5. 9	11	後藤 広作	38. 5. 30～39. 5. 9
13	伊東 直二	39. 5. 19～40. 5. 18	12	稲垣 文吉	39. 5. 19～40. 5. 18
14	伊東 直二	40. 5. 18～41. 5. 23	13	長谷川 作次郎	40. 5. 18～41. 5. 23
15	宮崎 直三	41. 5. 23～42. 5. 29	14	河崎 浅之助	41. 5. 23～42. 5. 29
16	宮崎 直三	42. 5. 29～43. 5. 9	15	関口 昌次	42. 5. 29～43. 5. 9
17	朝野 治作	43. 5. 23～44. 5. 28	16	若島 正敬	43. 5. 23～44. 5. 28
18	後藤 広作	44. 5. 28～45. 5. 21	17	小坂 作次郎	44. 5. 28～45. 5. 21
19	後藤 広作	45. 5. 21～46. 5. 20	18	中尾 政一	45. 5. 21～46. 5. 20
20	後藤 広作	46. 5. 20～46. 9. 22	19	吉井 正男	46. 5. 20～47. 5. 9
21	中尾 政一	46. 9. 25～47. 5. 9			
22	中尾 政一	47. 5. 18～48. 5. 19	20	河崎 直治	47. 5. 18～48. 5. 19
23	中尾 政一	48. 5. 19～49. 5. 20	21	久保田 邦一	48. 5. 19～49. 5. 20
24	吉井 正男	49. 5. 20～50. 5. 16	22	高慶 平之丞	49. 5. 20～50. 5. 16
25	吉井 正男	50. 5. 16～51. 5. 9	23	長田 日晴	50. 5. 16～51. 5. 9
26	若島 正敬	51. 5. 18～52. 5. 24	24	大久保 松治	51. 5. 18～52. 5. 24
27	若島 正敬	52. 5. 24～53. 5. 22	25	大久保 松治	52. 5. 24～53. 5. 22
28	吉田 甚蔵	53. 5. 22～54. 5. 26	26	野崎 栄吉	53. 5. 22～54. 5. 26
29	伊藤 甚一	54. 5. 26～55. 5. 9	27	石川 庄之助	54. 5. 26～55. 5. 9
30	高慶 平之丞	55. 5. 19～56. 5. 22	28	後藤 吉松	55. 5. 19～56. 5. 22
31	野崎 栄吉	56. 5. 22～57. 6. 21	29	宮島 竹二	56. 5. 22～57. 6. 21
32	本田 正一	57. 6. 21～58. 5. 18	30	宮田 只夫	57. 6. 21～58. 5. 18
33	後藤 吉松	58. 5. 18～59. 5. 9	31	浜谷 佐久三	58. 5. 18～59. 5. 9
34	河崎 浩	59. 5. 18～60. 6. 14	32	浜多 弘之	59. 5. 18～60. 6. 14
35	浜多 弘之	60. 6. 14～61. 5. 19	33	石崎 七郎	60. 6. 14～61. 5. 19
36	浜多 弘之	61. 5. 19～62. 5. 19	34	加藤 成司	61. 5. 19～62. 5. 19
37	若島 正敬	62. 5. 19～63. 5. 9	35	高島 義信	62. 5. 19～63. 5. 9
38	伊藤 甚一	63. 5. 18～平元.6.8	36	経 澤 稔	63. 5. 18～平元.6.8
39	若島 正敬	元. 6. 8～元.12.22	37	澤崎 尚武	平元.6.8～2. 5. 22
40	河崎 浩	元.12.22～2. 5. 22			

[平成2年5月～現職]

資料 議会事務局

歴代	議長		歴代	副議長	
	氏名	在職期間		氏名	在職期間
41	経澤稔	2.5.22～3.5.20	38	森内俊雄	2.5.22～3.5.20
42	関口衛	3.5.20～4.5.9	39	稗苗清吉	3.5.20～4.5.9
43	稗苗清吉	4.5.19～5.5.18	40	七澤秋政	4.5.19～5.5.18
44	澤崎尚武	5.5.18～6.5.17	41	窪田信夫	5.5.18～6.5.17
45	高島義信	6.5.17～7.5.16	42	纓坂昭弘	6.5.17～7.5.16
46	浜谷佐久三	7.5.16～8.5.9	43	野沢幸昭	7.5.16～8.5.9
47	野崎栄吉	8.5.17～10.5.14	44	清水修三	8.5.17～9.6.5
			45	経澤忠勝	9.6.5～10.2.2
48	纓坂昭弘	10.5.14～12.5.9	46	古金廣	10.2.10～10.5.14
			47	古金廣	10.5.14～11.5.14
49	清水修三	12.5.17～13.5.11	48	越川弥生	11.5.14～12.5.9
50	澤崎義敬	13.5.11～14.5.13	49	澤崎義敬	12.5.17～13.5.11
51	澤崎義敬	14.5.13～15.5.9	50	奥村利夫	13.5.11～14.5.13
52	野澤幸昭	15.5.9～16.5.9	51	山崎昌弘	14.5.13～15.5.9
53	奥村利夫	16.5.18～17.2.22	52	山本弘吉	15.5.9～16.5.9
54	纓坂昭弘	17.3.3～17.5.12	53	島澤佳世子	16.5.18～17.5.12
55	山崎昌弘	17.5.12～18.5.11	54	田中光幸	17.5.12～18.5.11
56	山崎昌弘	18.5.11～19.5.11	55	河崎直通	18.5.11～19.5.11
57	山崎昌弘	19.5.11～20.5.9	56	菊池達廣	19.5.11～20.5.9
58	山本弘吉	20.5.14～21.5.12	57	廣田俊成	20.5.14～21.5.12
59	山本弘吉	21.5.12～22.5.11	58	浦崎将隆	21.5.12～22.5.11
60	浦崎将隆	22.5.11～23.5.12	59	下司孝志	22.5.11～23.5.12
61	浦崎将隆	23.5.12～24.5.9	60	梅原健治	23.5.12～24.5.9
62	廣田俊成	24.5.15～25.5.13	61	石倉彰	24.5.15～25.5.13
63	梅原健治	25.5.13～26.5.15	62	関口雅治	25.5.13～26.5.15
64	梅原健治	26.5.15～27.5.13	63	中瀬淑美	26.5.15～27.5.13
65	下司孝志	27.5.13～28.5.9	64	久保田満宏	27.5.13～28.5.9
66	関口雅治	28.5.17～29.5.16	65	浜田泰友	28.5.17～29.5.16
67	関口雅治	29.5.16～30.5.16	66	金川敏子	29.5.16～30.5.16
68	石倉彰	30.5.16～1.5.15	67	飛世悦雄	30.5.16～1.5.15
69	石倉彰	1.5.15～2.5.19	68	林久嗣	1.5.15～2.5.19
70	石倉彰	2.5.19～3.5.18	69	寺崎孝洋	2.5.19～3.5.18
71	久保田満宏	3.5.18～4.5.17	70	松倉勇	3.5.18～4.5.17
72	中瀬淑美	4.5.17～現職	71	岡田龍朗	4.5.17～現職

(5) 魚津市議会議員名簿

令和5年1月11日現在

資料 議会事務局

座席番号	氏名	座席番号	氏名
1	(欠員)	10	浜田泰友
2	石崎一成	11	中瀬淑美
3	八倉巻正臣	12	石倉彰
4	水田万輝子	13	関口雅治
5	久保田満宏	14	越川隆文
6	林久嗣	15	寺崎孝洋
7	岡田龍朗	16	飛世悦雄
8	松倉勇	17	(欠員)
9	金川敏子		

(6) 会議の開催状況

令和4年

ア. 議会に関する事項

資料 議会事務局

区 分	開 会 数	会 期 日 数	本 会 議 日 数
定 例 会	4回	95日	17日
臨 時 会	2回	2日	2日
計	6回	97日	19日

区 分	市長提出付議事件						議員提出付議事件						計
	地自法第96条第1項議決事件				専決処分案件	地方自治法第96条第1項第15号を含むその他全ての案件	計	条 例	規 則	意 見 書	決 議	そ の 他	
条 例 (1号)	予 算 (2号)	決 算 (3号)	4号から14号までの議案										
件数	29	33	7	1	4	14	88	0	0	2	1	0	3

イ. 請願・陳情の処理状況

区 分	採 択	条件付採択	不 採 択	取 下 げ	そ の 他	翌年へ継続	計
請 願							0
陳 情				1			1

ウ. 各種委員会開催状況

委員会名	月	1	2	3	4	5	6	7	8	9	10	11	12	計
	常任委員会	議 会 運 営 企 画 総 務 民 生 文 教 産 業 建 設		1	3	4	2	3	1	2	3	2	1	5
	小 計	0	1	6	4	3	6	1	3	6	4	1	9	44
特別委員会	地域振興とまちづくり 公共施設再編整備 予 算 決 算				1		1	1	1	1	1		1	7
	小 計	1	1	5	2	0	2	2	2	8	3	2	1	29
その他	各派代表者会議 議会だより編集委員会 全 員 協 議 会 議 員 協 議 会		1	1	2	3	2	2	1	1	1	1	2	17
	小 計	1		1	1		1	1		1	1		1	8
	小 計	1	1		1		1	1		1	1	1		12
	小 計	1	1		1		1	1		1	1	1		7
	小 計	2	3	3	4	4	5	4	3	4	4	2	6	44
合 計		3	5	14	10	7	13	7	8	18	11	5	16	117

## (7) 市の職員数

令和4年4月1日現在

資料 総務課

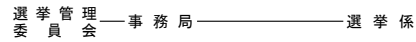
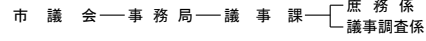
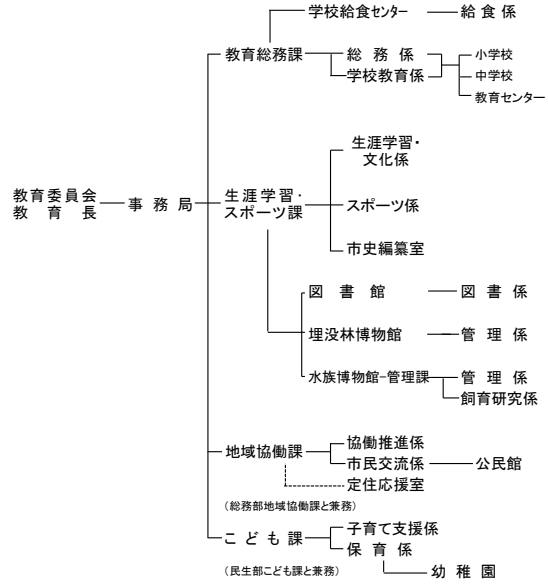
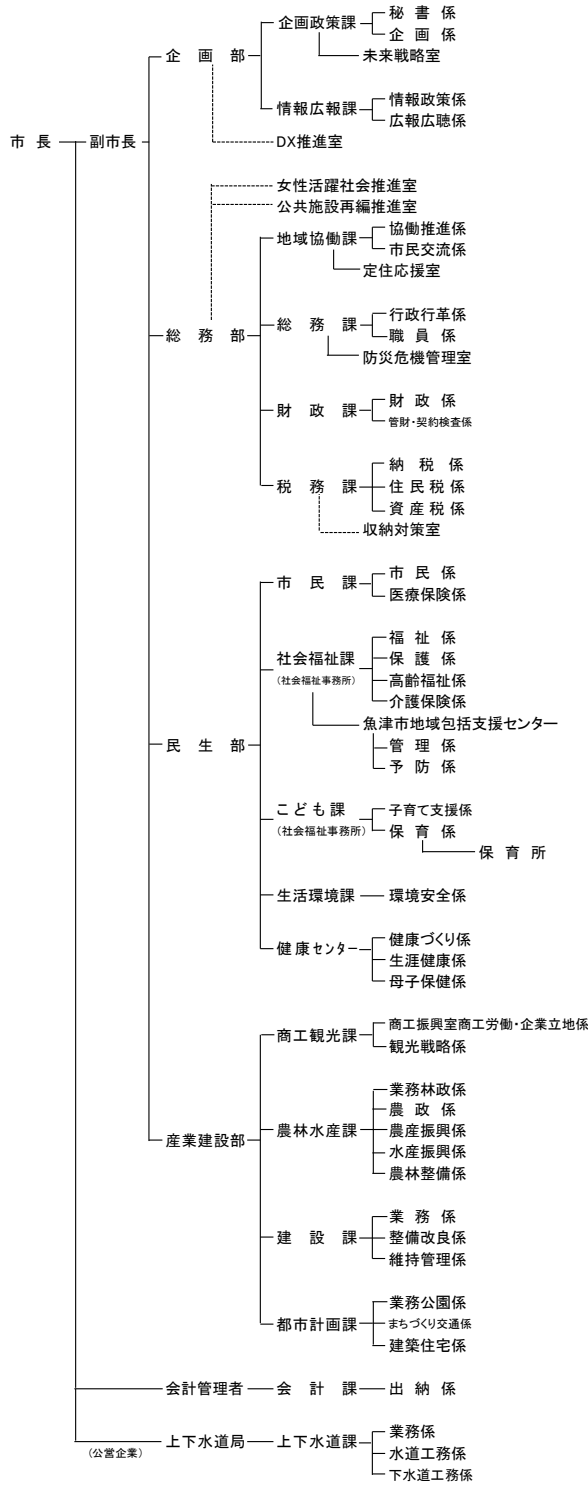
部 局 名 等	人 数	部 局 名 等	人 数
企 画 部	19	議 会 事 務 局	4
総 務 部	101	監 査 委 員 事 務 局	2
(うち休職・派遣)	49	教 育 委 員 会	38
民 生 部	118	上 下 水 道 局	17
産 業 建 設 部	56	総 数	359
会 計 課	4		

※「休職・派遣」には、東部消防組合への派遣人数を含む。

※再任用フルタイム職員を含む。

(8) 市の組織機構図

令和4年4月1日現在



公平委員会

