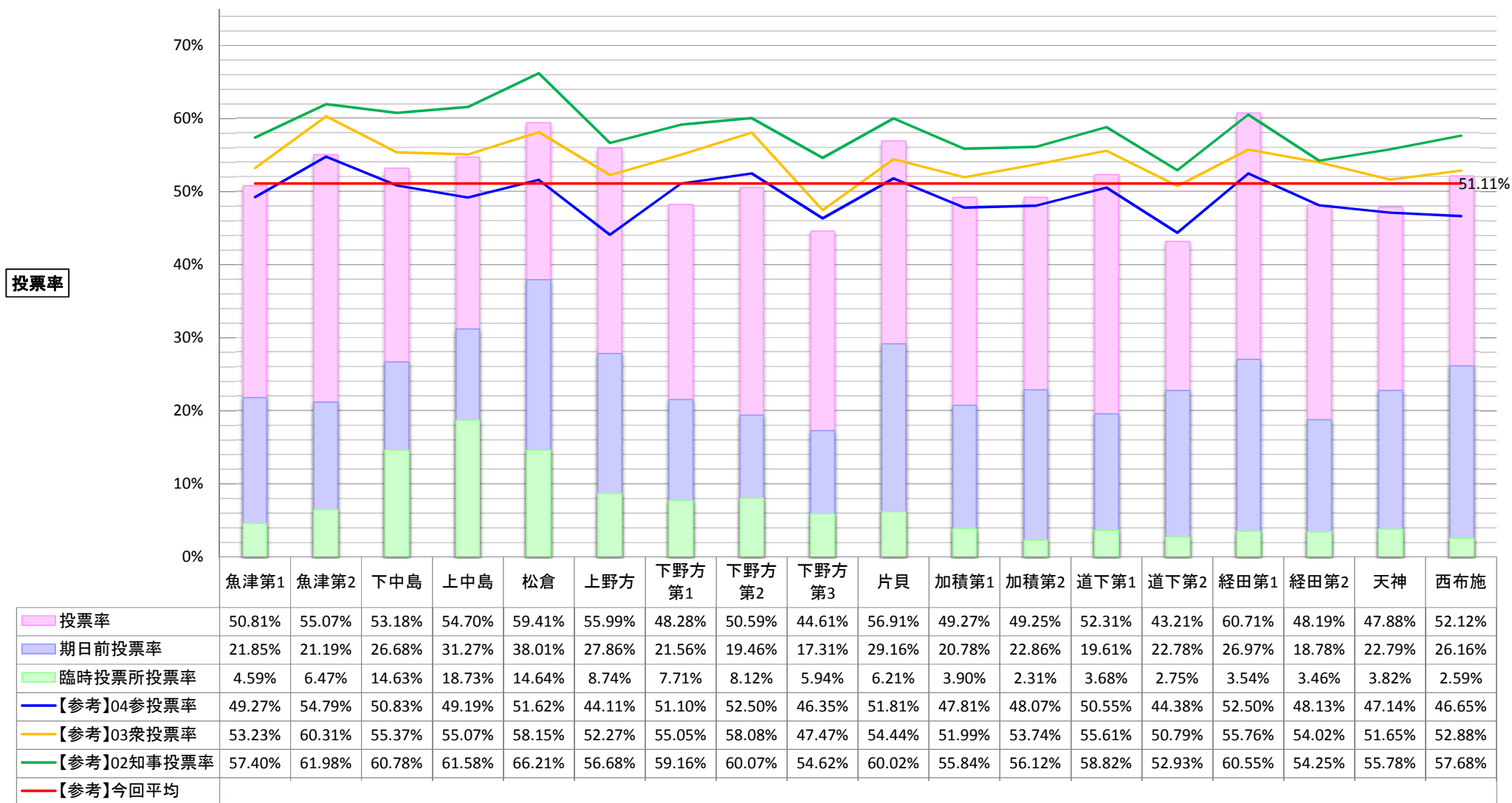


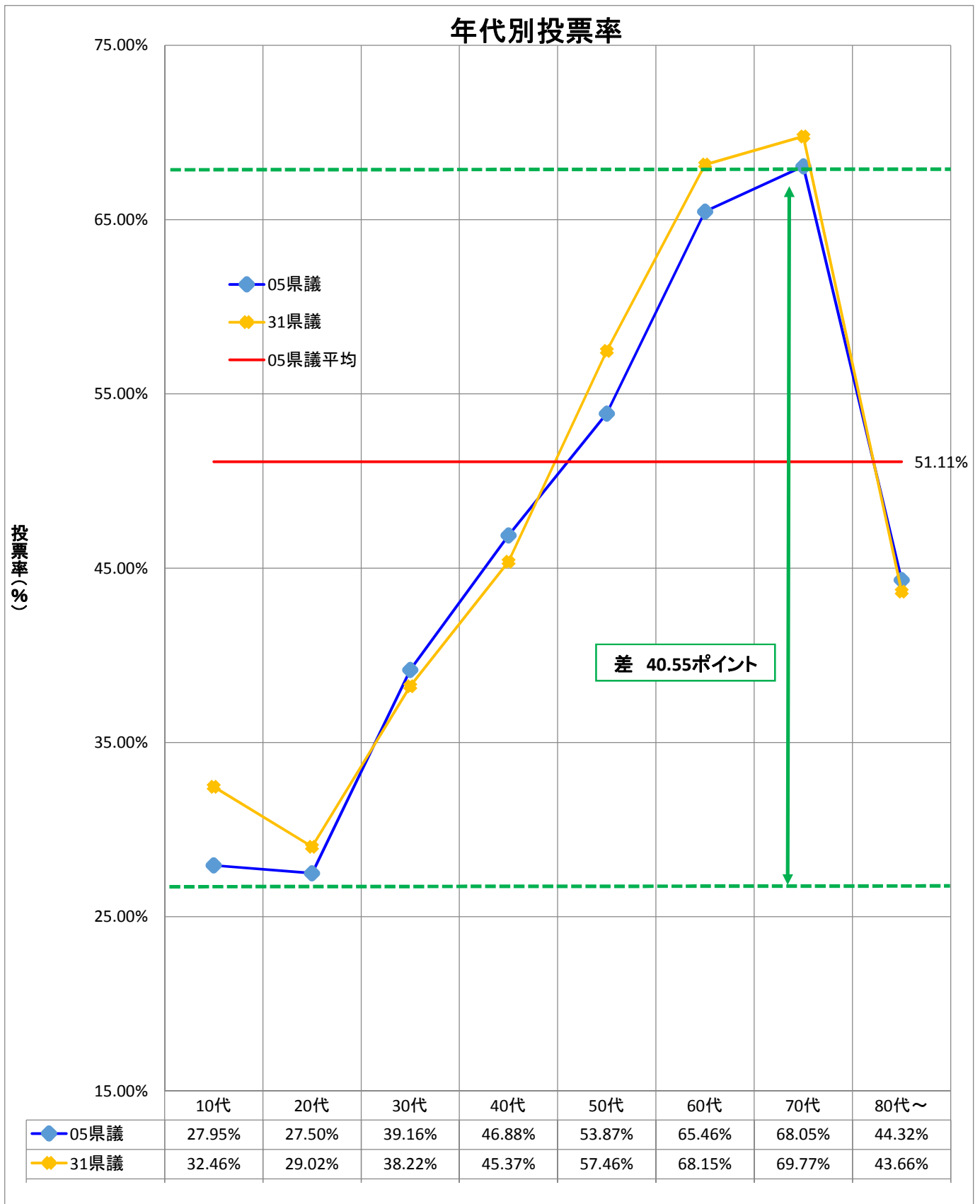
○令和5年4月9日執行 富山県議会議員選挙 投票結果

投票区	当日有権者数 (A)			期日前投票者数 (B)			うち臨時投票所 (C)			期日前投票率 (D=B/A)			臨時投票所投票率 (E=C/A)			当日投票者数 (F)			うち不在者投票 (G)			投票者数 (H=B+F)			投票率 (I=H/A)		
	男	女	計	男	女	計	男	女	計	男	女	計	男	女	計	男	女	計	男	女	計	男	女	計	男	女	計
魚津第1	1,046	1,174	2,220	194	291	485	39	63	102	18.55%	24.79%	21.85%	3.73%	5.37%	4.59%	311	332	643	2	5	7	505	623	1,128	48.28%	53.07%	50.81%
魚津第2	924	1,086	2,010	171	255	426	45	85	130	18.51%	23.48%	21.19%	4.87%	7.83%	6.47%	334	347	681	3	9	12	505	602	1,107	54.65%	55.43%	55.07%
下中島	1,180	1,178	2,358	274	355	629	143	202	345	23.22%	30.14%	26.68%	12.12%	17.15%	14.63%	328	297	625	8	1	9	602	652	1,254	51.02%	55.35%	53.18%
上中島	564	584	1,148	160	199	359	91	124	215	28.37%	34.08%	31.27%	16.13%	21.23%	18.73%	152	117	269	2	4	6	312	316	628	55.32%	54.11%	54.70%
松倉	388	425	813	147	162	309	52	67	119	37.89%	38.12%	38.01%	13.40%	15.76%	14.64%	97	77	174	1	0	1	244	239	483	62.89%	56.24%	59.41%
上野方	900	977	1,877	225	298	523	71	93	164	25.00%	30.50%	27.86%	7.89%	9.52%	8.74%	270	258	528	0	5	5	495	556	1,051	55.00%	56.91%	55.99%
下野方第1	1,286	1,413	2,699	275	307	582	93	115	208	21.38%	21.73%	21.56%	7.23%	8.14%	7.71%	347	374	721	16	22	38	622	681	1,303	48.37%	48.20%	48.28%
下野方第2	565	617	1,182	103	127	230	39	57	96	18.23%	20.58%	19.46%	6.90%	9.24%	8.12%	170	198	368	3	5	8	273	325	598	48.32%	52.67%	50.59%
下野方第3	676	687	1,363	113	123	236	34	47	81	16.72%	17.90%	17.31%	5.03%	6.84%	5.94%	187	185	372	1	2	3	300	308	608	44.38%	44.83%	44.61%
片貝	398	456	854	110	139	249	20	33	53	27.64%	30.48%	29.16%	5.03%	7.24%	6.21%	119	118	237	0	1	1	229	257	486	57.54%	56.36%	56.91%
加積第1	1,718	1,795	3,513	327	403	730	55	82	137	19.03%	22.45%	20.78%	3.20%	4.57%	3.90%	513	488	1,001	5	3	8	840	891	1,731	48.89%	49.64%	49.27%
加積第2	1,414	1,526	2,940	291	381	672	24	44	68	20.58%	24.97%	22.86%	1.70%	2.88%	2.31%	407	369	776	3	2	5	698	750	1,448	49.36%	49.15%	49.25%
道下第1	577	591	1,168	97	132	229	20	23	43	16.81%	22.34%	19.61%	3.47%	3.89%	3.68%	194	188	382	4	0	4	291	320	611	50.43%	54.15%	52.31%
道下第2	1,637	1,638	3,275	347	399	746	36	54	90	21.20%	24.36%	22.78%	2.20%	3.30%	2.75%	358	311	669	7	6	13	705	710	1,415	43.07%	43.35%	43.21%
経田第1	1,250	1,379	2,629	303	406	709	42	51	93	24.24%	29.44%	26.97%	3.36%	3.70%	3.54%	456	431	887	4	7	11	759	837	1,596	60.72%	60.70%	60.71%
経田第2	637	604	1,241	105	128	233	16	27	43	16.48%	21.19%	18.78%	2.51%	4.47%	3.46%	201	164	365	6	0	6	306	292	598	48.04%	48.34%	48.19%
天神	936	977	1,913	208	228	436	31	42	73	22.22%	23.34%	22.79%	3.31%	4.30%	3.82%	241	239	480	3	2	5	449	467	916	47.97%	47.80%	47.88%
西布施	498	469	967	111	142	253	8	17	25	22.29%	30.28%	26.16%	1.61%	3.62%	2.59%	138	113	251	3	2	5	249	255	504	50.00%	54.37%	52.12%
合計	16,594	17,576	34,170	3,561	4,475	8,036	859	1,226	2,085	21.46%	25.46%	23.52%	5.18%	6.98%	6.10%	4,823	4,606	9,429	71	76	147	8,384	9,081	17,465	50.52%	51.67%	51.11%

※臨時期日前投票所の設置状況: 4月7日(金)~8日(土)にMEGADン・キホーテUNY魚津店2階ゲームセンター前に設置

○令和5年4月9日執行 富山県議会議員選挙 投票結果【直近選挙との比較】





・年代別で見ると、最も投票率が高いのは70代(68.05%)で、最も投票率が低いのは20代(27.5%)であり、その差は40.55ポイントでした。