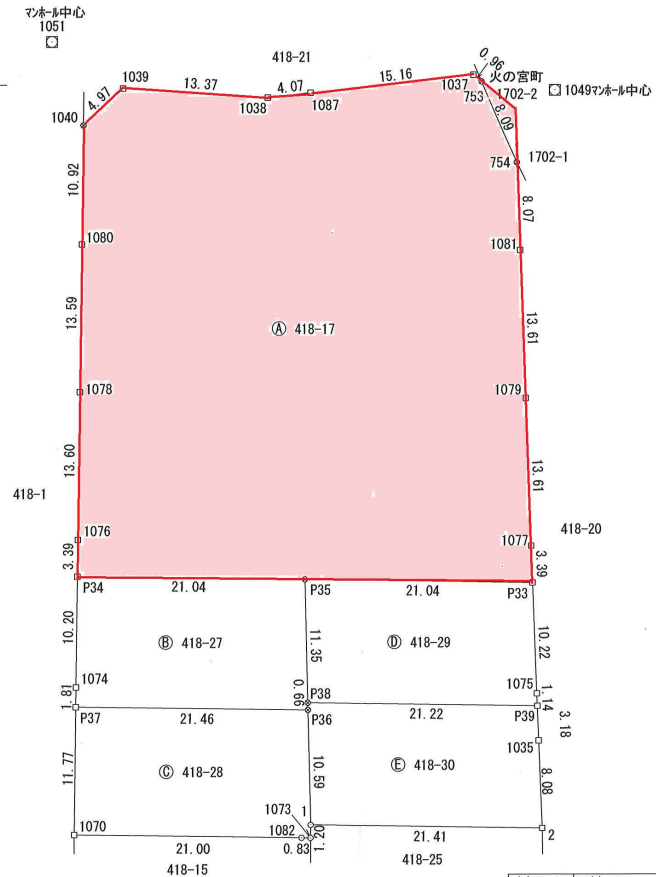


地番	418-17, 418-27, 418-28, 418-29, 418-30
土地の所在	魚津市諏訪町

地積測量図



測量年月日	令和 4年 6月 5日
座標系	世界測地系 VII系

近傍の恒久的地物の名称及び座標値

点名	X座標	Y座標	備考
1049	1014.639	1118.272	マンホール中心
1051	1061.330	1118.963	マンホール中心

基準点の名称及び座標値

点名	X座標	Y座標	備考
10A30	90695.961	20445.900	街区多角点
2A101	90812.895	20451.602	街区補助点

筆界点	境界標の種類
⊗	金属 鈹
□	金属 板
田	コンクリート杭
⊠	プラスチック杭
○	その他

作成者

(令和 4年 6月 17日作成)

嘱託者

魚津市長 村 椿 晃

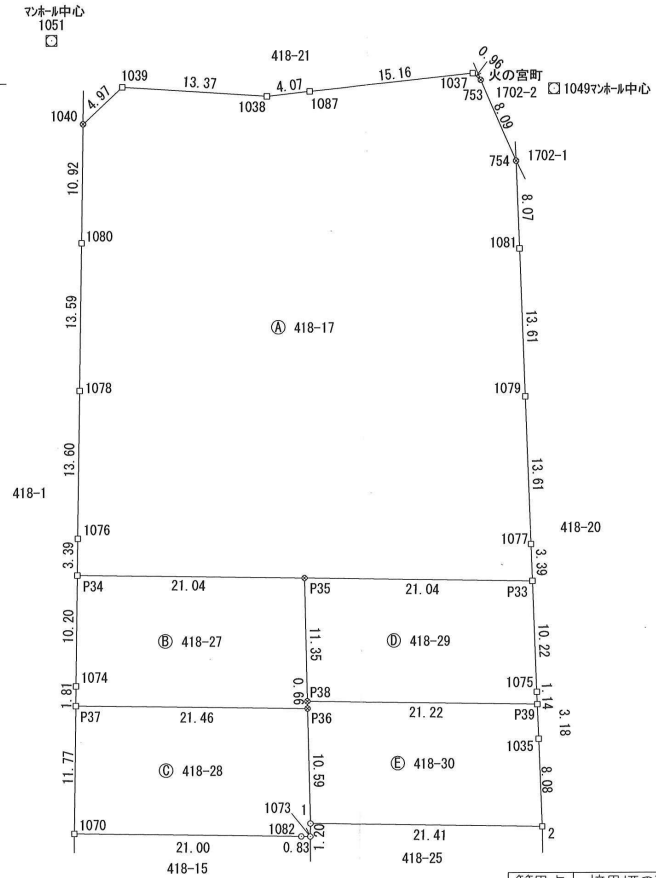
縮尺

1 / 500

地番 418-17, 418-27,
418-28, 418-29,
418-30

地積測量図

土地の所在 魚津市諏訪町



測量年月日	令和 4年 6月 5日
座標系	世界測地系 VII系

近傍の恒久的地物の名称及び座標値

点名	X座標	Y座標	備考
1049	1014.639	1118.272	マンホール中心
1051	1061.330	1118.963	マンホール中心

基準点の名称及び座標値

点名	X座標	Y座標	備考
10A30	90695.961	20445.900	街区多角点
2A101	90812.895	20451.602	街区補助点

境界点	境界標の種類
⊗	金属 鈹
□	金属 板
田	コンクリート杭
⊠	プラスチック杭
○	その他

作成者

(令和 4年 6月 17日作成)

嘱託者

魚津市長 村 椿 晃

縮尺

1 / 500

地番 418-17, 418-27,
418-28, 418-29,
418-30

地積測量図

2/2

土地の所在 魚津市諏訪町

求積表

地番	㊦ 418-29				
NO	Xn	Yn	Yn+1-Yn-1	Xn · (Yn+1-Yn-1)	
P35	90886.932	20428.943	-20.812	-1891538.828784	
P38	90875.577	20429.175	21.456	1949826.380112	
P39	90875.261	20450.399	21.182	1924919.778502	
1075	90876.404	20450.357	-0.412	-37441.078448	
P33	90886.620	20449.987	-21.414	-1946246.080680	
			合計	-479.829298	
			合計面積	239.9146490	
			地積	239.91 m ²	

地番	㊧ 418-30				
NO	Xn	Yn	Yn+1-Yn-1	Xn · (Yn+1-Yn-1)	
P38	90875.577	20429.175	-21.211	-1927561.863747	
P36	90874.913	20429.188	0.230	20901.229990	
1	90864.321	20429.405	21.626	1965031.805946	
2	90863.998	20450.814	21.109	1918048.133782	
1035	90872.078	20450.514	-0.415	-37711.912370	
P39	90875.261	20450.399	-21.339	-1939187.194479	
			合計	-479.800878	
			合計面積	239.9004390	
			地積	239.90 m ²	

測量年月日	令和4年 6月19日
座標系	世界測地系 VII系

点名	X座標	Y座標	備考
1049	1014.639	1118.272	マホ-ル中心
1051	1061.330	1118.963	マホ-ル中心

点名	X座標	Y座標	備考
10A30	90695.961	20445.900	
2A101	90812.895	20451.602	

地番	㊨ 418-17				
NO	Xn	Yn	Yn+1-Yn-1	Xn · (Yn+1-Yn-1)	
P33	90886.620	20449.987	20.920	1901348.090400	
1077	90890.015	20449.863	-0.611	-55533.799165	
1079	90903.619	20449.376	-0.978	-88903.739382	
1081	90917.221	20448.885	-0.781	-71006.349601	
754	90925.288	20448.595	-3.504	-318602.209152	
753	90932.717	20445.381	-3.959	-360002.626603	
1037	90933.328	20444.636	-15.820	-1438565.248960	
1087	90931.700	20429.561	-19.125	-1739068.762500	
1038	90931.263	20425.511	-17.393	-1581567.457359	
1039	90932.143	20412.168	-16.993	-1545209.905999	
1040	90928.767	20408.518	-3.812	-346620.459804	
1080	90917.841	20408.356	-0.363	-33003.176283	
1078	90904.244	20408.155	-0.407	-36998.027308	
1076	90890.644	20407.949	-0.255	-23177.114220	
P34	90887.245	20407.900	20.994	1908086.821530	
P35	90886.932	20428.943	42.087	3825158.307084	
			合計	-3665.657322	
			合計面積	1832.8286610	
			地積	1832.82 m ²	

地番	㊩ 418-27				
NO	Xn	Yn	Yn+1-Yn-1	Xn · (Yn+1-Yn-1)	
P34	90887.245	20407.900	-21.192	-1926082.496040	
1074	90877.045	20407.751	-0.176	-15994.359920	
P37	90875.228	20407.724	21.437	1948092.262636	
P36	90874.913	20429.188	21.451	1949357.758763	
P38	90875.577	20429.175	-0.245	-22264.516365	
P35	90886.932	20428.943	-21.275	-1933619.478300	
			合計	-510.829226	
			合計面積	255.4146130	
			地積	255.41 m ²	

地番	㊪ 418-28				
NO	Xn	Yn	Yn+1-Yn-1	Xn · (Yn+1-Yn-1)	
P37	90875.228	20407.724	-21.638	-1966358.183464	
1070	90863.452	20407.550	20.825	1892231.387900	
1082	90863.131	20428.549	21.836	1984087.328516	
1073	90863.120	20429.386	0.856	77778.830720	
1	90864.321	20429.405	-0.198	-17991.135558	
P36	90874.913	20429.188	-21.681	-1970258.988753	
			合計	-510.760639	
			合計面積	255.3803195	
			地積	255.38 m ²	

作成者

(令和4年 6月17日作成)

嘱託者

魚津市長 村 椿 晃

縮尺

1/1