

補助金 



今年も  
おトク。

# おトク + 省エネ

2050年  
オールUOZUで  
ゼロカーボンへ。





各補助金(魚津市)に  
関する情報は ▶



魚津市の豊かな自然を後世に残すため、地球に生きるすべての生命の環境を守るためにも魚津市は「ゼロカーボンシティ」に挑戦します。魚津市一丸となってゼロカーボンに挑戦し、温暖化問題のリスクを軽減して魚津の水循環をはじめとするかけがえのない豊かな自然を未来につなげましょう。



温室効果ガスの削減につながる経費の一部を補助します。

内容	対象	補助率
<b>魚津市【重点対策加速化事業】</b>		
 給湯器導入補助	一般家庭	導入費用の1/2 (上限40万円)
 太陽光パネル導入補助	民間事業者 一般家庭	発電電力に応じて補助 ・事業者 5万円/kW ・一般家庭 7万円/kW ※蓄電池も対象
<b>魚津市【宅配ボックス助成】</b>		
 宅配ボックス導入補助	一般家庭	導入費用の1/3 (上限1万円)
<b>富山県</b>		
 省エネ家電 購入応援キャンペーン	一般家庭	対象家電：エアコン、冷蔵庫、LED照明

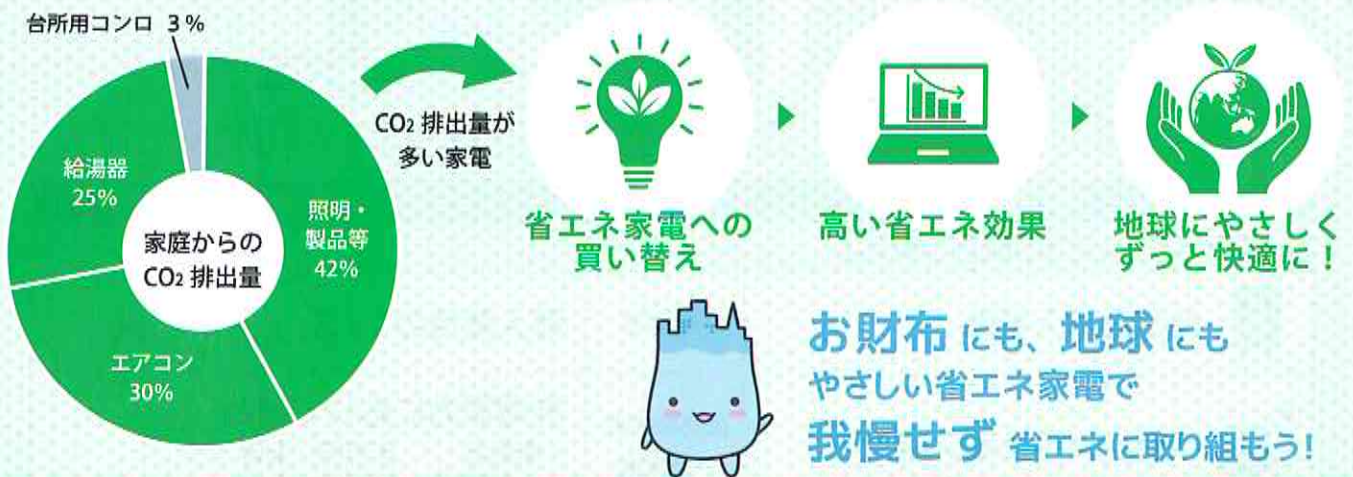
※それぞれ補助対象になる要件等がありますので、必ずHP等で詳細をご確認ください。  
※各補助金は予算がなくなり次第終了となります。

# 節約な省エネ豆知識

近年、さまざまな家電で省エネ化が進んできています。  
冷蔵庫・エアコン・照明・給湯器を省エネ家電に買い替えることで年間いくら節約できるでしょうか？



もちろん！地球温暖化対策にもつながります！



## 魚津市温室効果ガス削減目標



# < 鮎漁解禁 >



新規網鑑札取得者歓迎

◎釣り解禁日：6月16日（日）午前5時

◎料金： 単位<円>

	布施/片貝川	角川
毛針釣り	2,500	2,500
友釣り	4,000	4,000



※高校生以下無料・高齢者（75歳以上）半額

※釣り券発行：セブンイレブン魚津釈迦堂1丁目店  
セブンイレブン持光寺店（魚津市持光寺935-1）  
マーメイドSC 経田漁港前



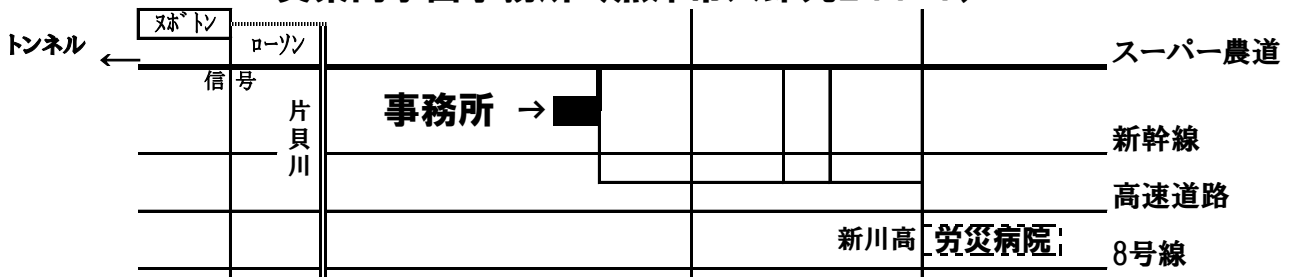
◎網解禁日：6月21日（金）正午

◎料金： 単位<円>

	布施/片貝川	角川	両河川
てんから網	9,000	10,000	16,000
投網	9,000	10,000	16,000

※鑑札発行：6月15日（土）16日（日）8時半～17時00分

< 呉東内水面事務所（魚津市六郎丸244-1） >



◇新規網の鑑札希望者は期間中に事務所へおいでください

◎漁場：布施川・角川は全河川、片貝川は東山橋まで

○組合員募集：呉東内水面漁業組合員を募集！

< 裏に詳細があります >

呉東内水面漁業協同組合

【お問い合わせ】 呉東内水面漁業協同組合事務局 TEL 090-1639-8030（窪田）  
魚津市農林水産課水産振興係 TEL 0765-23-1033

# ○富山県呉東内水面漁業組合員を募集！

## ◇特典

- 1、一般の遊漁者より割引料金で漁が出来る！！**
- 2、鮭の漁が出来る！！**

## ◎入会に際して

### ◇持ち株

- ・ 10口 (3,000円×10口 = 30,000円)

<組合維持基礎金/退会時返金>

### ◇推薦人

- ・ 組合員などの推薦を受ける

### ◇加入までの流れ

- ・ 申込書提出→資格審査委員会→総会で審議

### ◇義務

- ・ 毎年賦課金2,000円を納入する

## ◎鮭部会

上記会員となった方は、「鮭部会」に入会できます

### ◇活動期間 9月から3月まで

### ◇活動内容 鮭の採卵と孵化事業

<ヤナの設置と維持管理, 解体, 毎日の採捕, 稚魚の養殖, 放流>

## ◇組合入会希望者は期間中に事務所へおいでください

◎事務所 魚津市六郎丸244-1 TEL0765-22-8524

組合長 寺口 憲雄

事務局 窪田 久信 (090-1639-8030)

6月

## 栄養管理委員会の活動について

糖尿病・内分泌内科部長  
(栄養管理委員長)

むらかみ しほう  
村上 史峰



「栄養管理」と言うと漠然としていて中々判りにくいのですが、主に病院給食に関する業務を担当しているのが栄養管理委員会です。

2024年1月1日の能登半島地震、最大震度7と記憶に新しいですが、この地震の最中も、実は活動していました。

病院は、患者さんが入院する施設である以上、手術や投薬と言う医療行為以外に、日常生活としての衣食住などの基本的行為も関わっています。従い、病院の管理下、入院している患者さんに、「地震だからご飯を我慢してください」では、善管注意義務（例外を除き、プロとして自分の物事以上に十分な注意を払うこと）は果たせません。社会復帰を早めるために、食事は欠かせないものです。

発災時、担当患者の病棟の被災状況のみならず、栄養管理委員会委員長の責務として、地震による給食施設、コンロや冷蔵庫の被害状況、搬入済み食材の状況と給食継続が可能かなどを管理栄養士に確認を指示し、対策本部に対して、調理人員に損害がなければ、年始休暇明けまで問題なく給食提供が可能であり、兼任中の薬事委員会委員長としても、薬局に被害が無かったと報告しました。

このほか、電気ガスの使用に困難を来すような最悪の事態に備え、被災時食品の備蓄と管理など、MCP(Medical Continuity Plan：医業継続計画)と連動する業務にも関わっています。

以上のような特殊な条件下での業務以外に、日常業務としては、各種管理栄養士の活動に関する報告(例、栄養指導件数など)、栄養に関する啓発活動(イベント)、病態・病気に応じた食品の備蓄状況(例、経腸栄養剤でも食品に分類されるもの)、調理委託業務に関する報告、給食施設の衛生管理状況に関する報告、病院給食の質を管理する目的に嗜好調査なども行っています。

食品衛生管理に関わるトリビアとして、病院には寝台が乗る大きなエレベーターが3台ありますが、そのうち1つは給食運搬専用です。1日に決まった時間しか動かないエレベーターなど、非効率的に思われますが、COVID-19(新型コロナ)に限らず、さまざまな病原体の治療を行うのも病院です。当然、食中毒菌に感染した患者さんも入院しますから、同じエレベーターを使ったのでは病院給食を通じて感染が広がりかねません。従い、動線が重ならないよう、エレベーターを分けるなど、食品衛生管理を徹底しています。

富山ろうさい病院では、毎月、ケーブルテレビ「NICE TV」で放送中の行政番組「まちかど魚津」に、各診療科の医師が出演し、最新の医療情報を提供しています。

放送日程：2024年6月1日～6月15日

放送時間：①午前7時 ②午後1時 ③午後5時 ④午後10時

「(仮) 老年病専門医にご相談ください」

(出演者) 糖尿病・内分泌科部長 村上 史峰



過去の放送はこちらのQRコードからも確認できます。



NICE-TV まちかど魚津

富山労災病院からのお知らせ



【過去の放送はこちらから】

URL <https://www.toyamah.johas.go.jp/movie/index.html/>

## 病院の栄養管理あれこれ

栄養管理部 室長 はしもと きょうこ 橋本 今日子

栄養管理委員会は、医師、管理栄養士、看護師、臨床検査技師、給食委託会社責任者で構成され、給食管理や栄養食事指導、入院患者さんの栄養管理体制が適切に行われるよう、栄養管理部の業務運営について報告・検討を行っています。委員会がかかわる、病院の栄養管理業務について紹介します。

### 食器洗浄



トレイを立てて流すことのできる、コンベア式の大きな洗浄機で、食器やトレイを洗浄した後、温風で消毒乾燥を行います。

### 配膳



保温・保冷ができる配膳車です。トレイの半分を温かく、半分を冷たく管理し、適温の給食をお届けします。

## 給食管理

### 病院給食



給食は患者さんの咀嚼力や消化機能に合わせ、硬さが異なる8つの形態から選んでいます。

そして、体格に合わせたエネルギー量でバランスよく提供します。

また、病態に合わせ、エネルギー・たんぱく質・脂質・糖質・塩分・食物せんいなどを、医師の指示にあわせて調整し、提供することもあります。

さらに、アレルギーや食べられない食材の除去など、個々の患者さんにあった食事の提供に努めています。

### 盛り付け



見栄えよく、食欲をそそるように盛り付けをします。

### 調理



献立通りの栄養量になるように、材料や調味料を計って、調理しています。

### 食数管理



調理や盛り付けの担当者に、食事の数をわかりやすくまとめて、調理室のホワイトボードに記載します。

### 検収



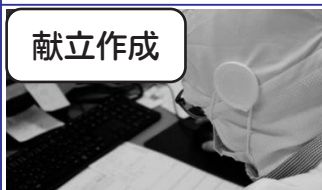
食材の納品時には、容器や包装の破損、賞味期限の確認、食品の温度測定などを素早く行い、冷蔵庫、冷凍庫、食品庫へ納めていきます。

### 下処理



食事の種類に合わせて、食べやすい大きさに切っています。

### 献立作成



基本の献立は、3週間のサイクル献立です。春夏秋冬それぞれの献立があります。月に1回は行事に合わせた献立を取り入れ、季節を感じていただけるような食事を提供しています。

お誕生日には、指示された栄養量に支障がない程度のミニケーキをご提供し、ささやかですがお祝いの気持ちをお届けしています。

## 【富山ろうさい病院 院内公開講座・生活習慣病教室】のお知らせ

### 《院内公開講座》

次回の開催につきましては、決定次第お知らせ致します。乞うご期待ください。

### 《生活習慣病教室》

※2階外来受付にお声掛けください。

**日時** 令和6年6月26日(水)  
14時00分～15時00分

**場所** 2階採血室待合フロア

**テーマ** 決定次第お知らせ致します。

**講師** 決定次第お知らせ致します。

## 栄養食事指導



### 外来

外来では、糖尿病や腎疾患、肥満症などをお持ちの、食事に工夫が必要な方に栄養指導や相談を行っています。



### 入院

入院中は、味付けやメニューなどが自宅の食事と違うため、食事が低下する方は少なくありません。

治療が効果的に進むように、栄養状態を低下させないことが大切です。どうすれば食事が食べやすくなるか、管理栄養士が相談に伺うことがあります。

また、必要に応じて、退院後の食事の注意点について、栄養指導や相談を行っています。

### 非常食

患者さん用、職員用の非常食を、3日分準備しています。

期限が近付くと、給食に使用するなどして消費し、買い替えています。



## 栄養管理体制

「入院するとやせる」というイメージは、多くの方がお持ちだと思います。しかし、闘病中の患者さんにとって意図しない体重減少を防ぐこと、すなわち栄養状態を良好に保つことは、回復の促進、合併症予防、体力維持のために大きな役割を果たします。

入院が決まってから退院まで医師、看護師、薬剤師、リハビリテーション技師等と栄養管理部が協働し、体重の変化や食欲の変化などを確認しながら、栄養管理を行います。

また、予定入院の患者さんに対し、入院前支援看護師は、食物アレルギーや食べられない食品、普段食べている食事の柔らかさなどを聴取し、栄養管理部と連携しています。入院1食目から個々の患者さんに合った食事を提供できるように努めています。

## 栄養管理体制

### 栄養スクリーニング

栄養不良のリスクがあるかないかを体格や体重減少などからふるい分けします。

リスクなし

リスクあり

定期的な栄養スクリーニングを行い、新たにリスクが発生していないか確認します。

### 栄養評価

エネルギーやたんぱく質などの過不足を評価します。

### 栄養改善の取り組み

食事内容の工夫や食形態の調整、補助食品の検討などを行います。また、摂食嚥下・栄養サポートチームや褥瘡対策チームなどと連携し栄養改善に取り組むこともあります。



富山ろうさい病院外来診療のご案内

(専門診療別に表示)

最新のご案内については、院内掲示または当院のHPをご参照ください。

令和6年6月1日現在

変更箇所：紫字

受付時間		一部を除き、午前は8時15分～12時。午後は予約の方のみ。(専門外来の診療時間は各科異なります。)						
診療時間		8時30分～12時					専門外来・備考	
階	科	専門診療	月	火	水	木	金	
2階	内科	初診	川崎	八木	平井(孝)	久保	松代/藤井	最新のご案内については、右のQRコードから富山ろうさい病院外来診療のご案内をクリックすると確認できます。 
		糖尿病・内分泌	村上	横山	村上	石木	稲川	
		消化器内科	八木/西水	西水	金/菅井	八木	金	
		呼吸器内科	平井(孝)/水橋	川崎	水橋	川崎	平井(孝)	
		腎臓・高血圧	絹野			絹野		
		脳神経内科	渋谷(PM)	久保	温井		久保	
		リウマチ・膠原病		小野瀬	山口		小野瀬	
	血液内科	井美(PM)			和田(PM)			
	循環器内科	福田	桑原	藤井	藤井/片岡	桑原	『睡眠時無呼吸症候群外来』 水橋 (火)9時30分～11時30分 要予約 『禁煙外来』 休診 『肝臓外来』 村石 (水)13時30分～15時 村石 (金)13時30分～15時  『脳神経内科』 渋谷 (月)13時30分～16時 『リウマチ・膠原病』 山口 (水)再診のみ 『血液内科』 井美 (月)13時30分～17時 和田 (木)13時～17時	
	人工透析室	絹野	絹野	絹野	絹野	絹野		
1階	外科	初診・内視鏡外科	庄司	経田	庄司	角谷	経田	『乳腺外科』は第2・4週(水)のみ午後の診療が可能。要予約
		消化器外科	中村	庄司	経田		中村	
		乳腺外科	中村	庄司	経田		中村	
	呼吸器外科		下山		北村		9時～17時	
	整形外科	初診	山上	峯	山上	山上	峯	<完全予約紹介制> 初診の方は紹介状をお持ちください。 通院中で予約のない方は予約をお取りください。 『脊椎外来』 関 (月)10時～11時30分 『関節外来』 平岩 (金)午前
		脊椎	関					
		関節	峯		伊藤		平岩	
		リウマチ		平野				
	形成外科	篠川	篠川	篠川	篠川	篠川	篠川	初診の方は9時～の診察となります。
	脳外科	1診	得田	朴	朴	得田	得田	初診は11時まで 『物忘れ外来』 休診 『しびれの外来』 (火)・(水)午前 要予約
2診		工藤	得田	工藤	朴	工藤		
2階	皮膚科	森(修)	森(修)	森(修)	森(修)	森(修)		
1階	泌尿器科	初診・尿路感染	木村	石浦/木村	新倉/石浦	新倉/木村	木村	『尿路結石外来』 (月)午前 『排尿障害外来』 (金)午前 『尿路結石破砕センター』 (月)～(金)午前
		癌・腹腔鏡手術	新倉/木村	木村	新倉	新倉	新倉	
		排尿障害	石浦	石浦	石浦	木村	石浦/木村	
2階	婦人科	初診	中野	内山	松本	内山	島田	『母乳外来』 (火)・(木)・(金)13時30分～要予約 『助産師外来』 休診 『妊婦健診』 休診 再診 (月)のみ午後診あり
		再診	中野	内山	松本	内山	島田	
		婦人科検診		内山	松本	内山	島田	
	眼科	小澤	小澤	小澤	小澤	小澤	<完全予約紹介制> 初診の方は紹介状をお持ちください。 通院中で予約のない方は予約をお取りください。	
1階	耳鼻咽喉科		中西		近藤	平井(信)	9時30分～12時	
2階	リハ科	9時～12時	山上	峯	山上	山上	峯	
		8時30分～10時	朴	工藤	得田	工藤	朴	
1階	麻酔科	森(-)・河田	森(-)・河田	森(-)・河田	森(-)・河田	森(-)・河田		
2階	メンタルヘルス外来(精神科)					齊藤	9時～12時 要紹介予約	
	健康診断・人間ドック	長谷部/内山	長谷部/初道	長谷部/内山	長谷部/初道	長谷部/初道	健康診断および各種ドックを受けられる方は原則要予約。	
	脳ドック専門	(木谷)	(木谷)	木谷	(木谷)		『脳ドック専門』 (月)～(木)午前 ※水曜日以外は書面対応	
	アスベスト疾患センター	水橋	水橋	水橋	水橋	水橋	12時30分～ 要予約	
1階	放射線科	核医学診断センター	村守	村守	村守	村守	村守	
		治療		高松(繁)				
		読影	荒井/高松(簡)	荒井	荒井	荒井	荒井	
	がん相談支援センター セカンドオピニオン	石浦	石浦	石浦	石浦	石浦	要予約	

◎救急診察室による「発熱外来」のお知らせ

発熱等の症状で受診される場合、救急診察室で診療を行います。【時間】平日：9時～16時 【受診方法】電話による予約(0765-22-1280)

TEL番号	(0765)22-1280(病院代表)	(0765)22-1354(総合サポートセンター)
FAX番号	(0765)22-5475(病院代表)	0120-935-631(総合サポートセンター)
～6月の休診～	(内科)水橋 3・7日 村上 12日 平井 28日 (整形外科)山上 3・5・6・10・12・13日 (脳神経外科)朴 13日 (リハビリテーション科)山上 3・5・6・10・12・13日 朴 14日 (耳鼻咽喉科)近藤 20日 (アスベスト)水橋 3・7日	