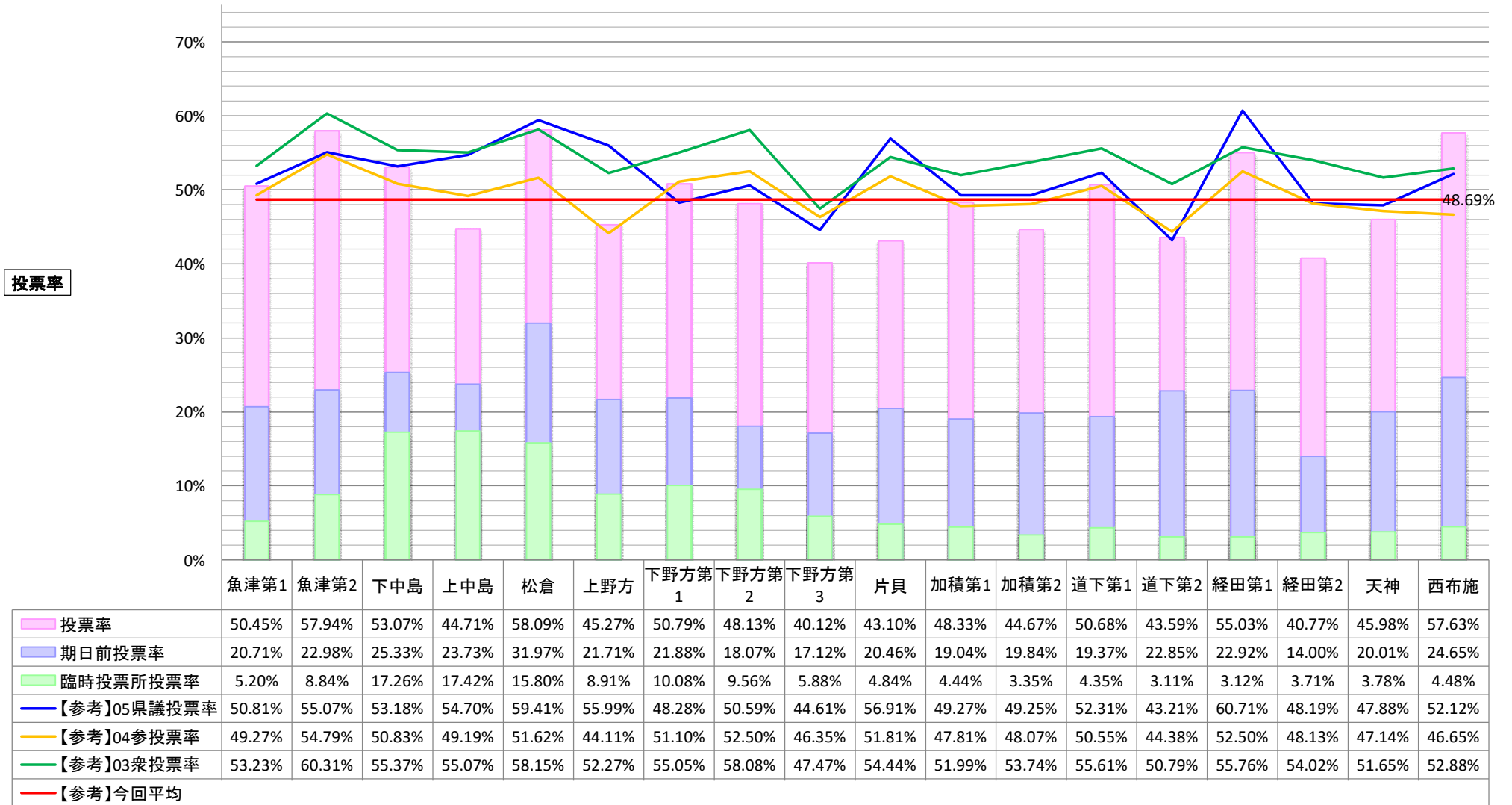


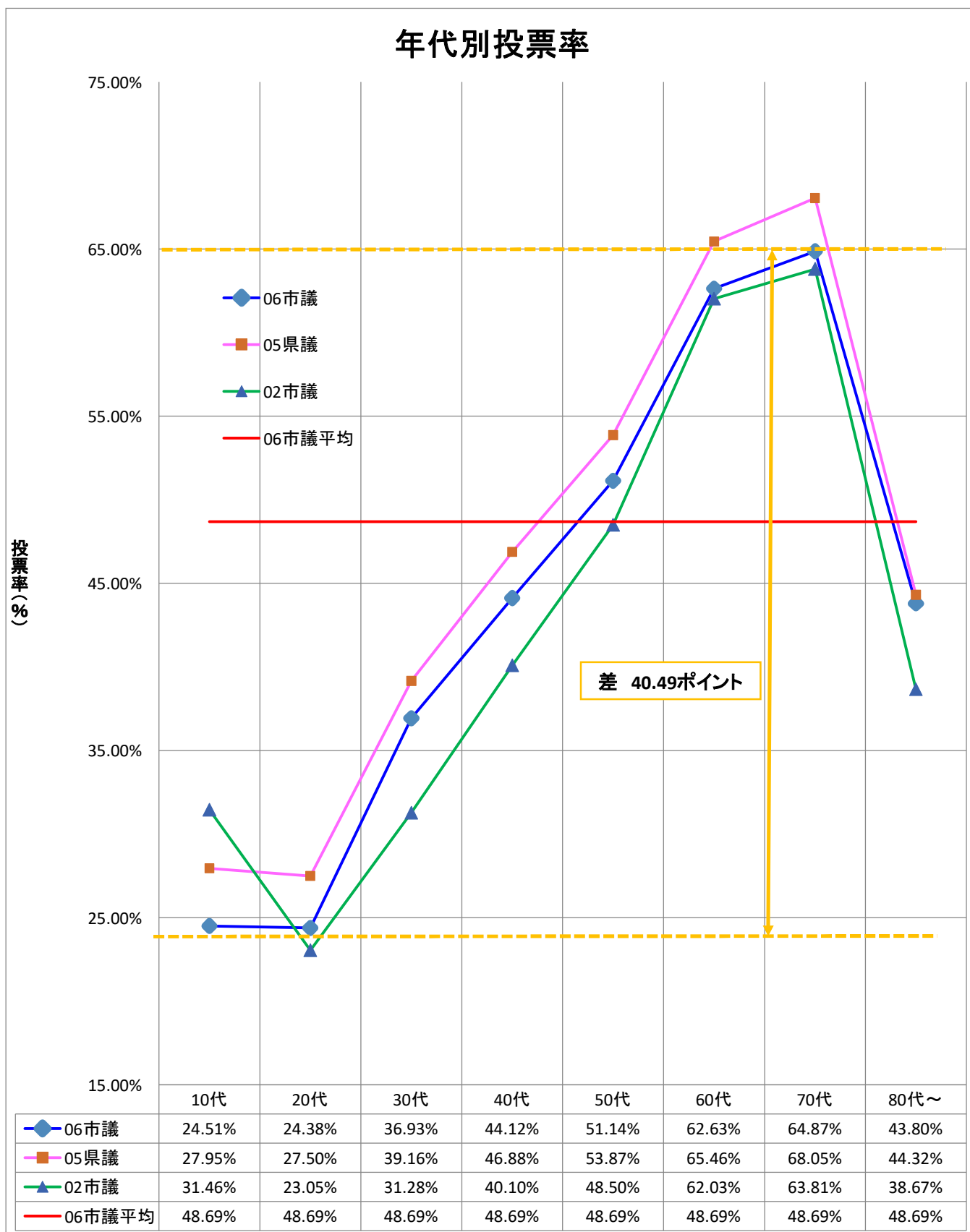
○令和6年4月21日執行 魚津市議会議員選挙 投票結果

投票区	当日有権者数 (A)			期日前投票者数 (B)			うち臨時投票所 (C)			期日前投票率 (D=B/A)			臨時投票所投票率 (E=C/A)			当日投票者数 (F)			うち不在者投票 (G)			投票者数 (H=B+F)			投票率 (I=H/A)		
	男	女	計	男	女	計	男	女	計	男	女	計	男	女	計	男	女	計	男	女	計	男	女	計	男	女	計
魚津第1	1,011	1,104	2,115	171	267	438	40	70	110	16.91%	24.18%	20.71%	3.96%	6.34%	5.20%	300	329	629	1	8	9	471	596	1,067	46.59%	53.99%	50.45%
魚津第2	901	1,044	1,945	182	265	447	60	112	172	20.20%	25.38%	22.98%	6.66%	10.73%	8.84%	338	342	680	5	9	14	520	607	1,127	57.71%	58.14%	57.94%
下中島	1,169	1,160	2,329	260	330	590	171	231	402	22.24%	28.45%	25.33%	14.63%	19.91%	17.26%	319	327	646	6	1	7	579	657	1,236	49.53%	56.64%	53.07%
上中島	558	567	1,125	111	156	267	76	120	196	19.89%	27.51%	23.73%	13.62%	21.16%	17.42%	144	92	236	4	2	6	255	248	503	45.70%	43.74%	44.71%
松倉	375	410	785	112	139	251	48	76	124	29.87%	33.90%	31.97%	12.80%	18.54%	15.80%	118	87	205	0	0	0	230	226	456	61.33%	55.12%	58.09%
上野方	875	954	1,829	159	238	397	61	102	163	18.17%	24.95%	21.71%	6.97%	10.69%	8.91%	211	220	431	3	4	7	370	458	828	42.29%	48.01%	45.27%
下野方第1	1,252	1,408	2,660	264	318	582	121	147	268	21.09%	22.59%	21.88%	9.66%	10.44%	10.08%	373	396	769	14	23	37	637	714	1,351	50.88%	50.71%	50.79%
下野方第2	550	601	1,151	94	114	208	44	66	110	17.09%	18.97%	18.07%	8.00%	10.98%	9.56%	168	178	346	2	6	8	262	292	554	47.64%	48.59%	48.13%
下野方第3	673	688	1,361	105	128	233	28	52	80	15.60%	18.60%	17.12%	4.16%	7.56%	5.88%	152	161	313	0	2	2	257	289	546	38.19%	42.01%	40.12%
片貝	390	436	826	72	97	169	12	28	40	18.46%	22.25%	20.46%	3.08%	6.42%	4.84%	89	98	187	0	2	2	161	195	356	41.28%	44.72%	43.10%
加積第1	1,717	1,796	3,513	290	379	669	62	94	156	16.89%	21.10%	19.04%	3.61%	5.23%	4.44%	520	509	1,029	8	5	13	810	888	1,698	47.18%	49.44%	48.33%
加積第2	1,389	1,479	2,868	239	330	569	41	55	96	17.21%	22.31%	19.84%	2.95%	3.72%	3.35%	369	343	712	4	5	9	608	673	1,281	43.77%	45.50%	44.67%
道下第1	577	595	1,172	91	136	227	16	35	51	15.77%	22.86%	19.37%	2.77%	5.88%	4.35%	180	187	367	0	1	1	271	323	594	46.97%	54.29%	50.68%
道下第2	1,638	1,613	3,251	316	427	743	38	63	101	19.29%	26.47%	22.85%	2.32%	3.91%	3.11%	355	319	674	4	12	16	671	746	1,417	40.96%	46.25%	43.59%
経田第1	1,216	1,350	2,566	240	348	588	23	57	80	19.74%	25.78%	22.92%	1.89%	4.22%	3.12%	412	412	824	5	5	10	652	760	1,412	53.62%	56.30%	55.03%
経田第2	622	592	1,214	79	91	170	19	26	45	12.70%	15.37%	14.00%	3.05%	4.39%	3.71%	164	161	325	3	1	4	243	252	495	39.07%	42.57%	40.77%
天神	920	959	1,879	161	215	376	23	48	71	17.50%	22.42%	20.01%	2.50%	5.01%	3.78%	250	238	488	4	4	8	411	453	864	44.67%	47.24%	45.98%
西布施	484	453	937	101	130	231	18	24	42	20.87%	28.70%	24.65%	3.72%	5.30%	4.48%	168	141	309	3	1	4	269	271	540	55.58%	59.82%	57.63%
合計	16,317	17,209	33,526	3,047	4,108	7,155	901	1,406	2,307	18.67%	23.87%	21.34%	5.52%	8.17%	6.88%	4,630	4,540	9,170	66	91	157	7,677	8,648	16,325	47.05%	50.25%	48.69%

※臨時期日前投票所の設置状況:4月19日(金)~20日(土)にMEGAFドン・キホーテUNY魚津店2階ゲームセンター前に設置

○令和6年4月21日執行 魚津市議会議員選挙 投票結果【直近選挙との比較】





・年代別で見ると、最も投票率が高いのは70代(64.87%)で、最も投票率が低いのは20代(24.38%)であり、その差は40.49ポイントでした。